

<b>事業設計書</b>						設計 年月日	令和 年 月 日
環境部長	課長	所長	補佐	主幹	主査	係	設計者
事業名称	日暮クリーンセンターごみクレーン定期整備修繕						
事業場所	松戸市五香西五丁目14番地の1				履行期間	自 令和 8年 月 日	至 令和 9年 3月31日
設計 金 額	事業費総額		修繕価格 — 金		円		
			修繕費計		円		
	発生材処分費						
設計概要							検算済

# 内 訳 表

名 称	規 格 寸 法	単 位	数 量	単 価	金 額	摘 要
日暮クリーンセンターごみクレーン定期整備修繕						
直接修繕費		式	1			単価表第1表
共通仮設費		式	1			
純修繕費		式	1			直接修繕費 + 共通仮設費
現場管理費		式	1			
修繕原価		式	1			純修繕費 + 現場管理費
一般管理費等		式	1			
修繕価格計		式	1			
消費税及び地方消費税		式	1			
修繕費計		式	1			

# 単 価 表

第1表						1式当り
日暮クリーンセンターごみクレーン定期整備修繕	規 格 寸 法	単 位	数 量	単 価	金 額	摘 要
	ごみクレーン点検整備費	式	1.00			単価表第2表
	ごみクレーン整備材料費	式	1.00			単価表第3表
	計					

# 単 価 表

第2表						1式当り
ごみクレーン点検整備費	規 格 寸 法	単 位	数 量	単 価	金 額	摘 要
ごみクレーン機上部整備	設備機械工	人				
ごみクレーンレール点検及び荷重試験	設備機械工	人				
ごみクレーンバケット整備	設備機械工 1号機 場内分解整備	人				
ごみクレーンバケット整備	設備機械工 2号機	人				
制御盤・荷重計点検	電工	人				
ごみクレーン性能自主検査	設備機械工	人				
ワイヤーロープ交換	1号機, 2号機、年3回 材工共	回	3.00			
油圧シリンダ整備	シール材、作動油#32、消耗品類 含む	式	1			
計						

# 単 価 表

第3表							1式当り
ごみクレーン整備材料費		規 格 寸 法	単 位	数 量	単 価	金 額	摘 要
	巻上装置関係整備	1号機, 2号機	式	1.00			単価表第4表
	横行装置関係整備	1号機, 2号機	式	1.00			単価表第5表
	走行装置関係整備	1号機, 2号機	式	1.00			単価表第6表
	バケット関係整備	1号機, 2号機	式	1.00			単価表第7表
	計						

# 単 価 表

第4表						1式当り
巻上装置関係整備	規 格 寸 法	単 位	数 量	単 価	金 額	摘 要
(1)主油圧式ディスクブレーキ整備						
作動油	#32 (支給品)	L	80.00			
(2)主減速機整備						
ギヤーオイル	#150 (支給品)	L	100.00			
(3)巻下制御油圧押上装置整備						
CFオイル	JXエネルギー 高圧絶縁油相当品 (支給品)	L	12.00			
計						

# 単 価 表

第5表						1式当り
横行装置関係整備	規 格 寸 法	単 位	数 量	単 価	金 額	摘 要
(1)減速機整備						
ギヤーオイル	#150 (支給品)	L	20.00			
計						

# 単 価 表

第6表						1式当り
走行装置関係整備	規 格 寸 法	単 位	数 量	単 価	金 額	摘 要
(1)減速機整備						
ギヤーオイル	#150 (支給品)	L	40.00			
計						

# 単 価 表

第7表						1式当り
バケツ関係整備	規 格 寸 法	単 位	数 量	単 価	金 額	摘 要
(1)バケツ場内整備						
作動油	#32 (支給品)	L	340.00			
作動油	#46 (支給品)	L	340.00			
油圧シリンダ	(株)セイブテック製 (支給品)	本	2.00			
油圧ポンプ	GPP1-A0C63A1R-113 Bosch Rexroth製 (支給品)	個	1.00			
リリース弁	DB20-1-52/200 Bosch Rexroth製 (支給品)	個	1.00			
油圧方向切換弁	H-4WEH25T6X/6EW200RN9ETDJL/B10P 4.5D3 Bosch Rexroth製 (支給品)	個	1.00			
雑材料		式	1.00			
計						

## 日暮クリーンセンターごみクレーン定期整備修繕仕様書

1. 業務名称 日暮クリーンセンターごみクレーン定期整備修繕
2. 業務場所 松戸市五香西五丁目14番地の1
3. 期間 契約締結日の翌日から令和9年3月31日まで
4. 目的 主に、「リサイクルするプラスチック」「その他のプラスチックなどのごみ」を処理している日暮クリーンセンターにて、圧縮梱包業務を円滑に実施する為、また、事故発生を未然に防止し、作業従事者の安全を確保するために実施する。
5. 作業項目
  - (1) ごみクレーン機上部整備
  - (2) ごみクレーンレール点検及び荷重試験
  - (3) 1号機ごみクレーンバケット整備
  - (4) 2号機ごみクレーンバケット整備
  - (5) 制御盤、荷重計点検
  - (6) ごみクレーン性能自主検査
  - (7) ワイヤ交換
  - (8) 油圧シリンダー分解整備
6. 作業内容
  - (1) ごみクレーン機上部整備
    - カバー類を開放、清掃点検整備する。
    - 巻上・横行・走行モータ内部を清掃する。
    - オイルタンク内を清掃点検する。
  - ア 巻上装置関係整備
    - ・主油圧式ディスク形ブレーキ整備・作動油交換 2台
    - ・主減速機及び巻上ドラム整備・ギヤオイル交換 2台
    - ・巻胴ワイヤーロープ乱巻防止押えローラ整備 2組
    - ・バケット給電用ケーブル巻取機整備 2組
    - ・巻上装置の過巻、過荷重防止部等整備 2台
    - ・巻下制御用油圧押上(CF)ブレーキ整備・オイル交換 2台
    - ・過巻上、過巻下リミットスイッチ点検整備 2台
    - ・コッター付エコライザーシーブ部軸受点検整備 2台
  - イ 横行・走行装置関係整備
    - ・横行・走行電動機整備 2台
    - ・電磁ディスクブレーキ整備 2台

- ・減速機整備・オイル交換 2台
- ・車輪軸受整備 2台
- ・横行・走行装置の継手部整備調整 2台
- ・給電装置整備 2台
- ・リミットスイッチ及びストライカー整備 2台

(2) ごみクレーンレール点検及び荷重試験

カバー類を解放、清掃点検整備する。荷重試験を実施する。

- ・走行レール及びスパン計測、フックボルト増締調整 2台
- ・横行レールゲージ測定 2台

(3) 1号機ごみクレーンバケット整備

・部品交換

- シリンダー (支給品)
- リリース弁 (支給品)
- 油圧方向切換え弁 (支給品)
- 油圧ポンプ (支給品)
- 雑消耗部品 一式

- ・カバー類を開放、清掃点検整備する。
- ・オイルタンク内を清掃点検する。
- ・試運転調整

(4) 2号機ごみクレーンバケット整備

カバー類を開放、清掃点検整備する。

オイルタンク内を清掃点検する。

ア 油圧式フォーク形バケット本体他整備

- ・本体整備・作動油 (支給品) 交換

(5) 制御盤、荷重計点検

カバー類を開放、清掃点検整備する。

- ・制御盤内整備 2台
  - 盤内清掃増締
- ・操作盤点検整備調整 2台
  - 盤内清掃増締、操作盤コントローラー整備
- ・抵抗器盤分解点検整備調整 2台

盤内清掃増締

盤内外電気系統接続箱開放点検清掃整備

- ・動力及び制御配線点検 2台  
(トロリー・走行機体・機体外・電気室内・操作室内)

(6) ごみクレーン性能自主検査

ごみクレーン性能自主検査を行う。

(7) ワイヤ交換

ごみクレーン1号機2号機のワイヤを交換する (各3回分)

(ワイヤ仕様)

φ14×35.8(S+Z)

(8) 油圧シリンダー分解整備

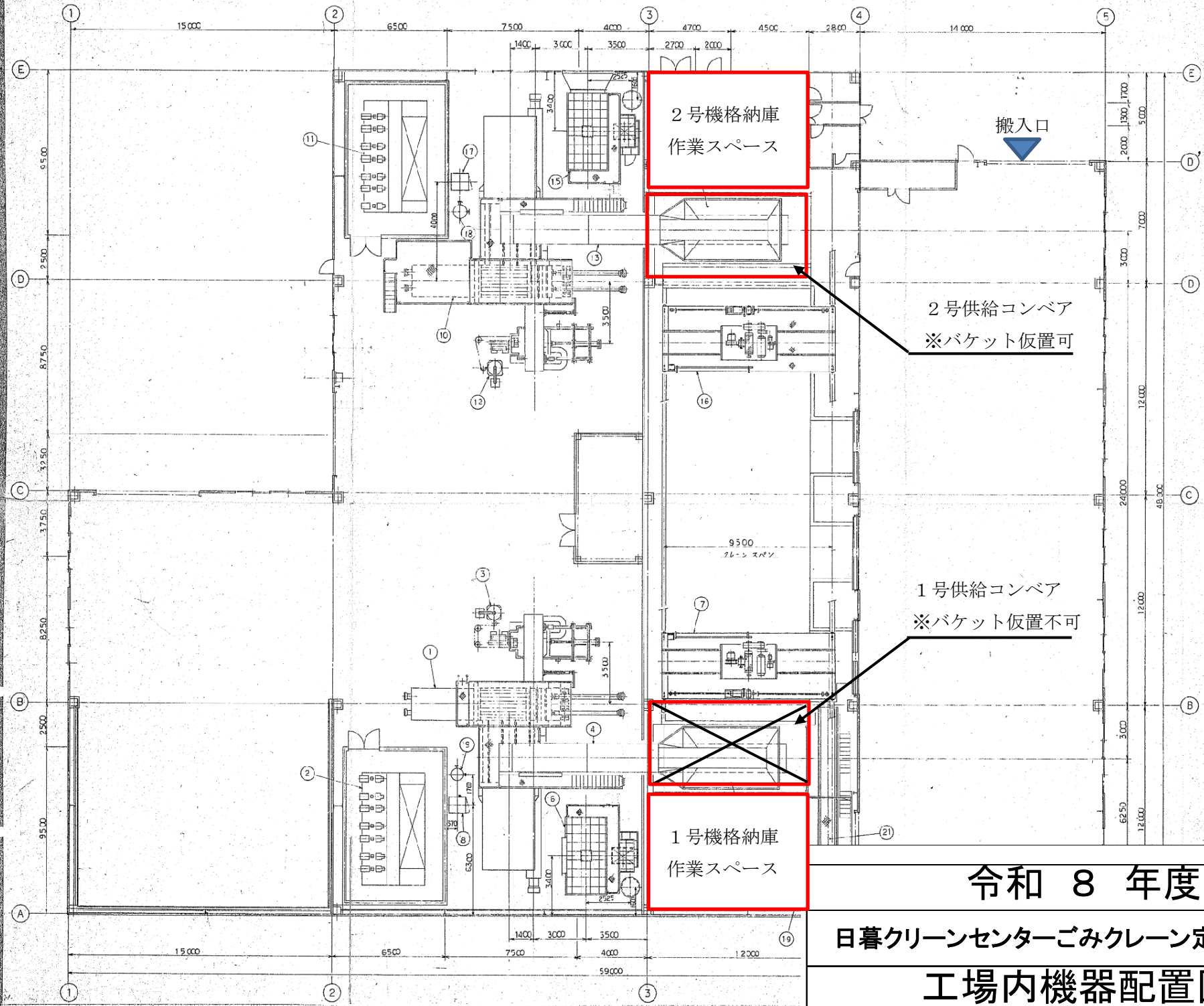
シリンダー整備

1本

(シール材、作動油#32、消耗品類)

7. その他

- (1) 受注者は、各作業について業務上必要となる有資格者を配置し適正な業務管理を行うものとする。
- (2) 受注者は、業務従事者の労務管理について一切の責任を負うものとする。
- (3) 受注者は、業務時間を原則として勤務時間帯である8時30分から17時00分までとし、業務によりこれを超える場合は市の承認を得て行うこと。
- (4) 受注者は、業務の際必要となる着工前、材料検査、作業中、完了等の写真撮影を行い、他関係書類と共に業務完了後、市に提出すること。
- (5) 本仕様書に定める事項について疑義が生じた場合は、甲、乙協議して別に定めるものとする。

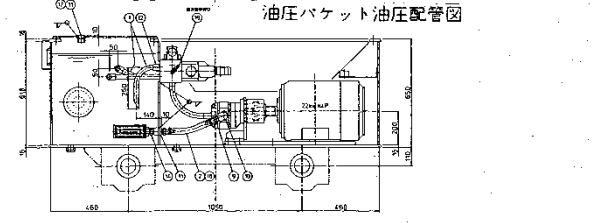
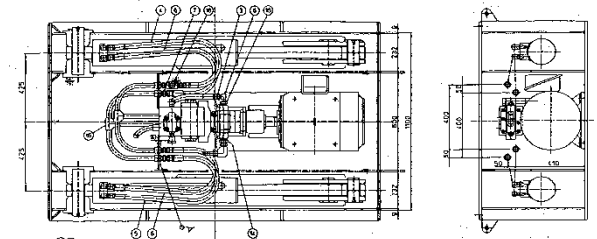
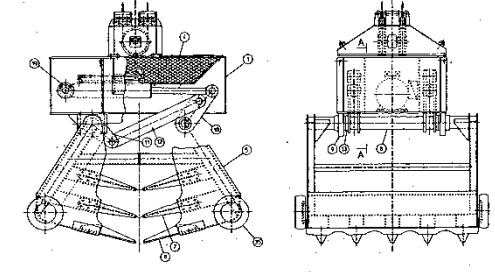
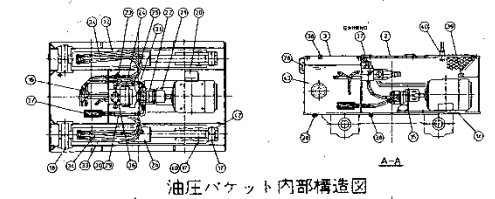
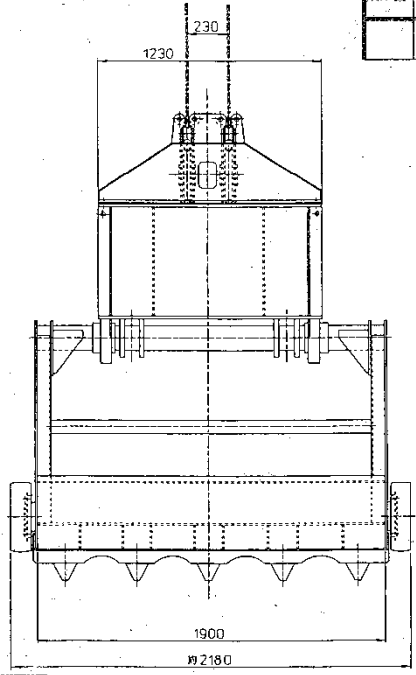
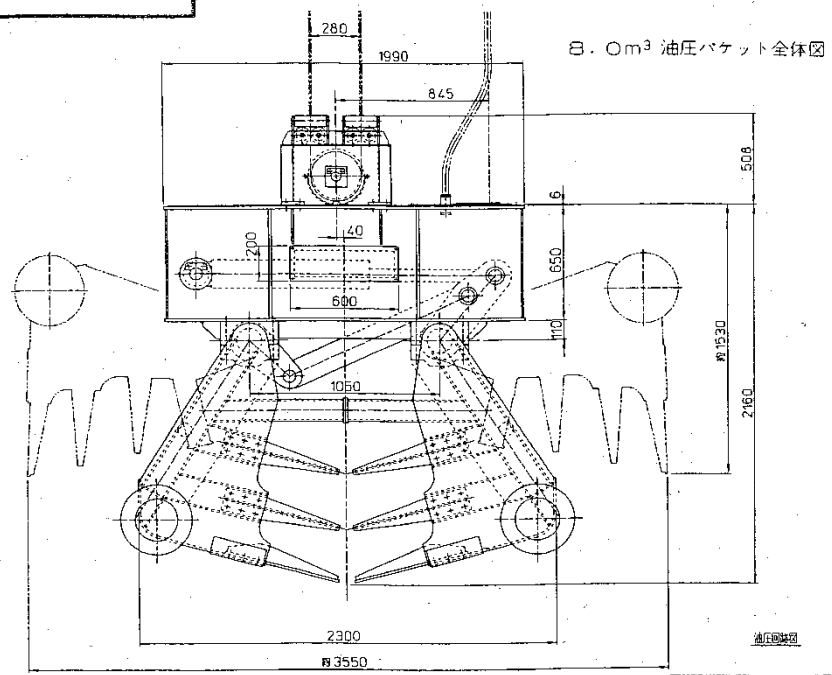


番号	名称	備考
1	No.1 圧縮機	
2	油圧発生装置	
3	自動梱包機	
4	搬入コンベア	
5	投入ホッパー	
6	袋重装置	
7	ゴミ供給用クレーン	
8	安全圧縮機	
9	No.1 圧巻機	
10	No.2 圧縮機	
11	油圧発生装置	
12	自動梱包機	
13	搬入コンベア	
14	投入ホッパー	
15	袋重装置	
16	ゴミ供給用クレーン	
17	安全圧縮機	
18	No.2 圧巻機	
19	投入コンベア	
20	油圧発生装置	
21	ゴミ供給用コンベア	

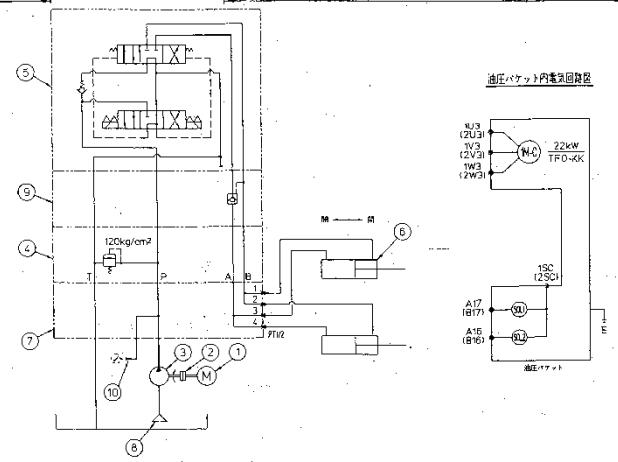
**令和 8 年度**  
**日暮クリーンセンターごみクレーン定期整備修繕**  
**工場内機器配置図**



品番	部	品名	重量	材質	数	摘要
----	---	----	----	----	---	----



仕様	
容量	4.8 m³ 切取: 8.0 m³
用途	都市ゴミ (比重: 0.10 t/m³)
電動機	22kw×4P (全閉外扇白種連続定格)
開閉時間	50HZ 9/12 sec 60HZ
自重	4.170N
主電源	3φ AC. 400V 50HZ
操作電源	1φ AC. 200V 50HZ



A

A

B

B

C

C

MA-0419	股		
11.11.257	股	¥000154	
2000.11.11.257 (1202)	股	¥000000(全)	
	股	¥00012	
	股	¥202257	
	納入先	製番	項組

令和 8 年度  
日暮クリーンセンターごみクレーン定期整備修繕  
構造図(バケット部)



