

社会保障人口問題研究所「市区町村別5歳階級別データ」

松戸市

総数	2005年		2010年(平成22年)		2015年(平成27年)		2020年(平成32年)		2025年(平成37年)		2030年(平成42年)		2035年(平成47年)	
合計	472,579	472,579	476,067	476,065	474,352	474,353	467,724	467,723	456,848	456,847	442,442	442,442	425,359	425,359
0～4歳	21,893	64,721	19,341	62,070	16,620	56,005	14,794	49,337	13,794	43,969	13,277	40,740	12,658	38,671
5～9歳	22,172		20,962		18,724		16,087		14,318		13,351		12,853	
10～14歳	20,656		21,767		20,661		18,456		15,857		14,112		13,160	
15～19歳	22,117	330,503	21,501	313,971	22,438	296,736	21,275	287,440	18,988	279,528	16,330	264,503	14,553	242,077
20～24歳	28,101		24,752		23,618		24,489		23,185		20,699		17,891	
25～29歳	34,366		29,099		25,569		24,414		25,309		23,985		21,454	
30～34歳	43,265		34,175		29,042		25,530		24,382		25,274		23,952	
35～39歳	39,751		41,429		33,011		28,049		24,649		23,544		24,412	
40～44歳	32,434		38,480		40,345		32,143		27,311		23,997		22,923	
45～49歳	26,822		31,521		37,556		39,390		31,384		26,679		23,447	
50～54歳	30,232		26,373		31,031		37,000		38,824		30,936		26,311	
55～59歳	38,619		29,419		25,719		30,298		36,172		37,981		30,271	
60～64歳	34,796		37,222		28,407		24,852		29,324		35,078		36,863	
65～69歳	28,164	前期高齢者総数	33,456	前期高齢者総数	35,936	前期高齢者総数	27,464	前期高齢者総数	24,049	前期高齢者総数	28,391	前期高齢者総数	33,999	前期高齢者総数
70～74歳	21,329	49,493	26,630	60,086	31,760	67,696	34,347	61,811	26,319	50,368	23,095	51,486	27,275	61,274
75～79歳	13,458		19,410		24,333		29,230		31,916		24,548		21,607	
80～84歳	7,944	後期高齢者総数	11,429	後期高齢者総数	16,521	後期高齢者総数	20,953	後期高齢者総数	25,445	後期高齢者総数	28,190	後期高齢者総数	21,774	後期高齢者総数
85歳～	6,460	27,862	9,099	39,938	13,062	53,916	18,952	69,135	25,621	82,982	32,975	85,713	39,956	83,337
		77,355		100,024		121,612		130,946		133,350		137,199		144,611

	2005年	2010年	2015年	2020年	2025年	2030年	2035年
総人口指数	100.0	100.7	100.4	99.0	96.7	93.6	90.0
年少人口割合(%)	13.7	13.0	11.8	10.5	9.6	9.2	9.1
生産年齢人口割合(%)	69.9	66.0	62.6	61.5	61.2	59.8	56.9
老年人口割合(%)	16.4	21.0	25.6	28.0	29.2	31.0	34.0
75歳以上人口割合(%)	5.9	8.4	11.4	14.8	18.2	19.4	19.6

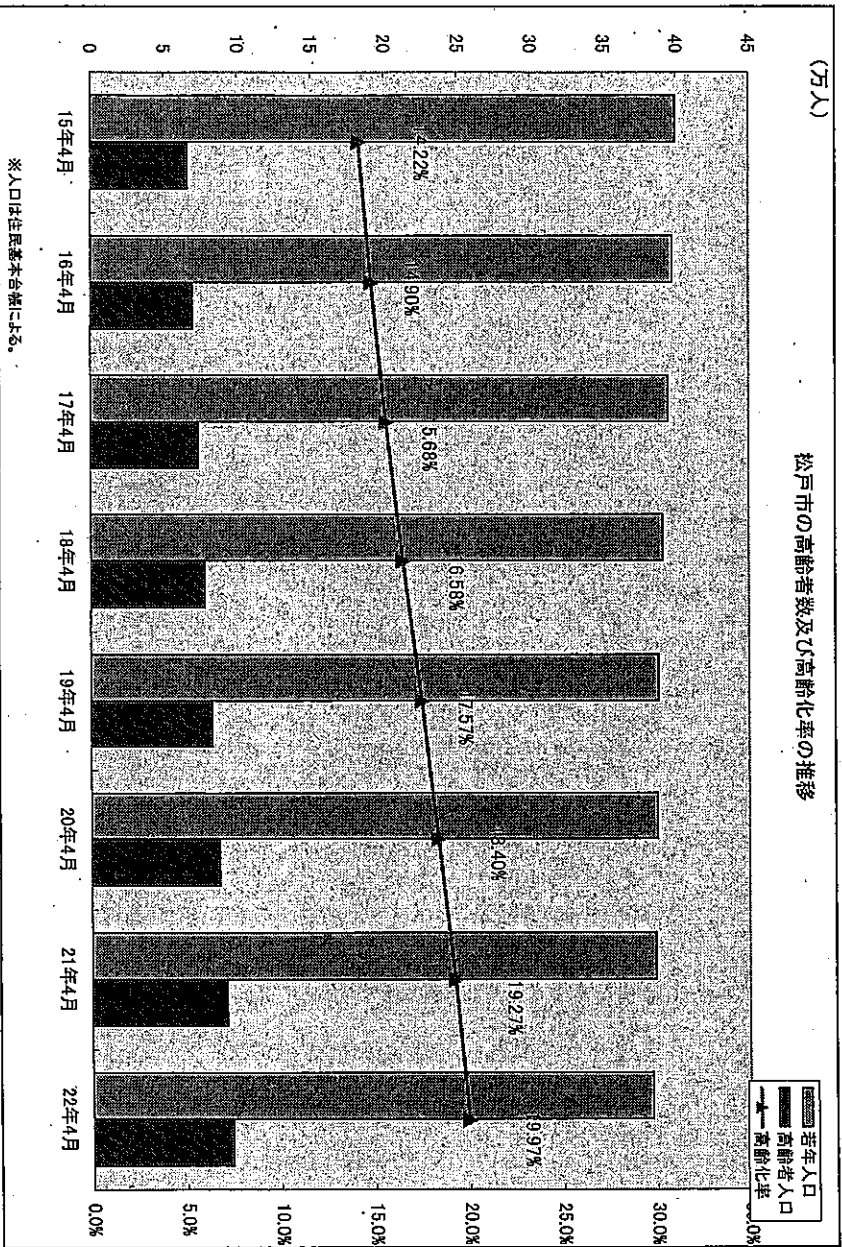
高齢者・若年・高齢化率

1. 松戸市、千葉県及び全国の高齢者数及び高齢化率

	平成15年4月1日	平成16年4月1日	平成17年4月1日	平成18年4月1日	平成19年4月1日	平成20年4月1日	平成21年4月1日	平成22年4月1日	前年との比較		
	人	高齢者数	高齢化率	人	高齢者数	高齢化率	人	高齢者数	高齢化率	数	率
松戸市	485,707	66,215	13.63%	487,043	69,567	14.28%	467,650	73,339	15.68%	1,081	0.23%
	43,271	45,016	103.77%	45,016	47,214	104.88%	47,214	49,847	105.57%	3,568	3.88%
	22,944	24,551	107.00%	24,551	26,125	106.41%	26,125	27,792	106.37%	1,125	1.95%
後期高齢者数 (75歳以上)	14,221	14,991	105.34%	14,991	15,779	105.20%	15,779	16,606	105.23%	2,443	7.12%
高齢化率	14.2%	14.9%	104.93%	14.9%	15.7%	105.37%	15.7%	16.6%	20.0%	-	-
千葉県	6,069,120	6,098,434	100.48%	6,098,434	6,113,661	100.27%	6,134,039	6,160,519	100.43%	27,483	0.44%
	942,221	979,968	104.01%	979,968	1,021,842	104.31%	1,071,258	1,128,466	104.39%	43,696	3.53%
	575,577	591,289	102.73%	591,289	612,611	103.60%	640,144	673,497	103.63%	17,027	2.32%
	366,644	388,679	105.98%	388,679	409,231	105.27%	431,114	454,969	105.50%	26,669	5.28%
	15.5%	16.1%	103.87%	16.1%	16.7%	103.72%	17.5%	18.3%	20.5%	-	-
人	127,560,000	127,650,000	100.08%	127,650,000	127,680,000	100.02%	127,780,000	127,750,000	99.99%	△121,000	-0.09%
高齢者数	24,100,000	24,660,000	102.32%	24,660,000	25,300,000	102.56%	26,060,000	27,130,000	103.72%	581,000	2.03%
前期高齢者数 (65歳以上74歳未満)	13,760,000	13,780,000	100.15%	13,780,000	13,920,000	100.95%	14,170,000	14,630,000	103.25%	78,000	0.51%
後期高齢者数 (75歳以上)	10,340,000	10,880,000	105.22%	10,880,000	11,390,000	104.59%	11,890,000	12,500,000	105.13%	503,000	3.72%
高齢化率	18.9%	19.3%	102.12%	19.3%	19.8%	102.07%	20.4%	21.2%	22.5%	-	-
全国											

※松戸市人口については、住民基本台帳による。
 ※千葉県人口については、県統計課「千葉県年報別・町丁別人口」による。
 ※全国人口については、政府統計の総合窓口「年報(5歳階級)、男女別推計人口(平成21年4月推定値、平成22年4月推定値)」による。

松戸市の高齢者数及び高齢化率の推移



※人口は住民基本台帳による。

高齢者【前期・後期別】・高齢化率

1. 松戸市、千葉県及び全国の高齢者数及び高齢化率

	平成15年4月1日		平成16年4月1日		平成17年4月1日		平成18年4月1日		平成19年4月1日		平成20年4月1日		平成21年4月1日		平成22年4月1日		前年との比較			
	人	□	人	□	人	□	人	□	人	□	人	□	人	□	人	□	人	□		
松戸市	高齢者数		66,215		69,567		73,339		77,639		82,684		87,164		91,864		95,432		1,081	0.23%
	前期高齢者数 (65歳以上74歳未満)		43,271		45,016		47,214		49,847		52,005		55,000		57,538		59,683		1,125	1.95%
	後期高齢者数 (75歳以上)		22,944		24,551		26,125		27,792		29,779		32,164		34,306		36,749		2,443	7.12%
	高齢化率		14.2%		14.9%		15.7%		16.6%		17.6%		18.4%		19.3%		20.0%		-	-
千葉県	人口		6,069,120		6,098,434		6,113,661		6,134,039		6,160,519		6,199,099		6,239,145		6,266,608		27,463	0.44%
	高齢者数		942,221		979,968		1,021,842		1,071,258		1,128,466		1,180,939		1,238,878		1,282,574		43,696	3.53%
	前期高齢者数 (65歳以上74歳未満)		575,577		591,289		612,611		640,144		673,497		699,681		733,767		750,794		17,027	2.32%
	後期高齢者数 (75歳以上)		366,644		388,679		409,231		431,114		454,969		481,258		505,111		531,780		26,669	5.28%
	高齢化率		15.5%		16.1%		16.7%		17.5%		18.3%		19.1%		19.9%		20.5%		-	-
全国	人口		127,560,000		127,650,000		127,680,000		127,780,000		127,750,000		127,687,000		127,566,000		127,445,000		△121,000	-0.09%
	高齢者数		24,100,000		24,660,000		25,300,000		26,060,000		27,130,000		27,971,000		28,687,000		29,286,000		581,000	2.03%
	前期高齢者数 (65歳以上74歳未満)		13,760,000		13,780,000		13,920,000		14,170,000		14,630,000		14,829,000		15,156,000		15,234,000		76,000	0.51%
	後期高齢者数 (75歳以上)		10,340,000		10,880,000		11,380,000		11,890,000		12,500,000		13,042,000		13,531,000		14,034,000		503,000	3.72%
	高齢化率		18.9%		19.3%		19.8%		20.4%		21.2%		21.8%		22.5%		23.0%		-	-

(単位 人)

※松戸市人口については、住民基本台帳による。

※千葉県人口については、県統計「千葉県年報」による。

※全国人口については、政府統計の総合窓口「年報(5歳階級別、男女別推計人口(平成21年4月現在推定、平成22年4月推定))」による。

松戸市の高齢者数及び高齢化率の推移【前期・後期別】

