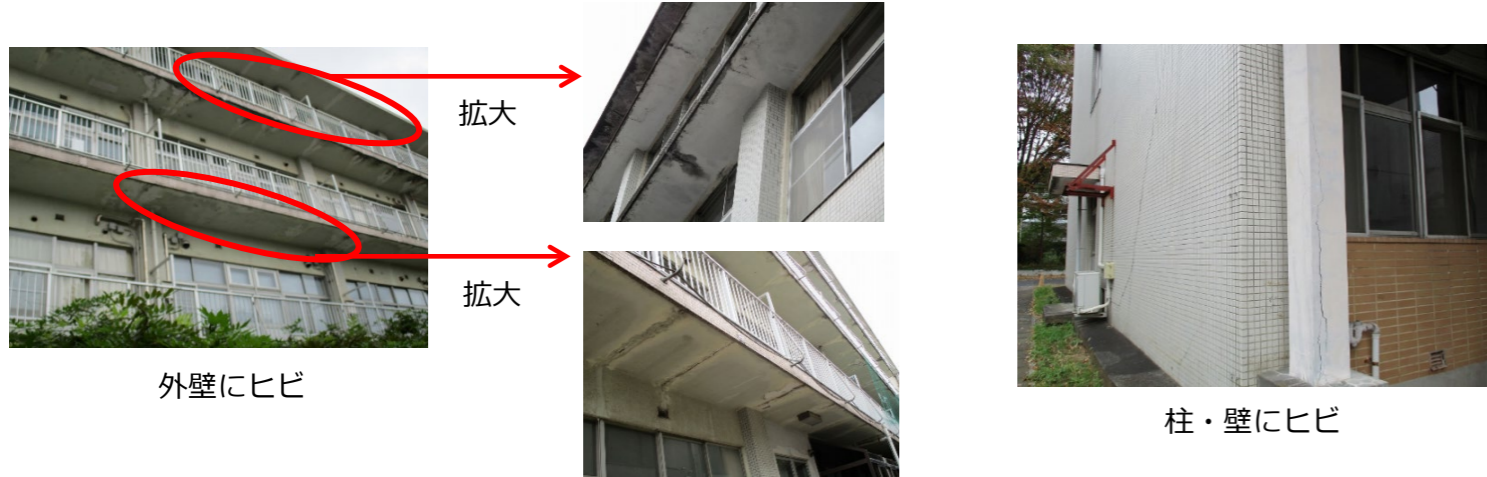


# 東松戸病院の施設・設備の状況

## ○6号館全体

耐震性能 (Is値※0.37) が不足しており、震度6~7程度の地震により倒壊または崩壊する危険性がある。※Is値…構造耐震指標。市所有建物は0.7以下を補強対象としている。



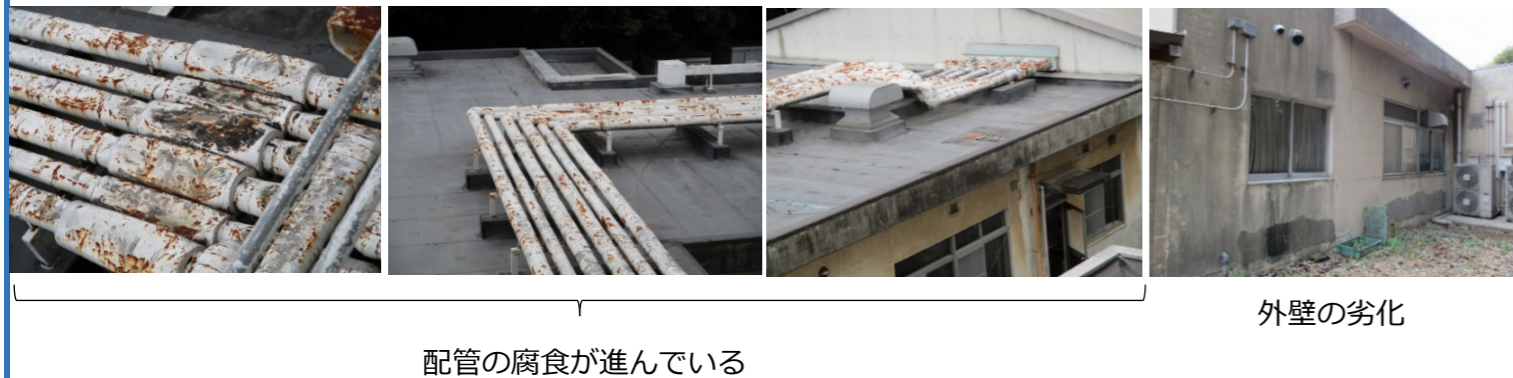
## ○6号館各所

外壁の経年劣化により、主たる部屋で雨漏りが発生。患者の快適性の他、衛生面、安全面の観点からも問題がある状況であり、また、外壁落下による事故も懸念される。



## ○7号館ほか

給排水・空調機器のための配管の腐食が進み、漏水等が発生。急な漏水の場合、入院患者がいる状態でのトイレ、風呂等水周りの制限を行いながらの修繕は困難。



## ○非常用発電機

設置より40年以上経過し、非常時の稼働に不安がある。仮に稼働しなかった場合、院内で使用中の医療機器 (人工呼吸器、輸液ポンプ、心電図等) に継続的な電力供給ができなくなる。



## ○その他

