

# 患者さま満足度調査の結果 <入院部門>

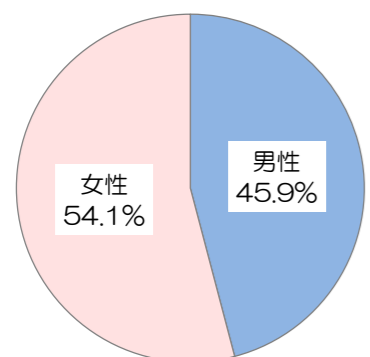
平成28年1月25日～2月26日実施、回答者数136人

前回調査 : 平成27年2月2日～2月27日実施 (回答者数: 157人)  
 調査病院平均: 同内容の調査実施 80病院の平均値 (平均病床数: 420床)

\*インデックスは、「非常に満足」を100点、「満足」を75点、「どちらともいえない」を50点、「やや不満」を25点、「不満」を0点とした平均評価点

## ■回答者の性別・年齢

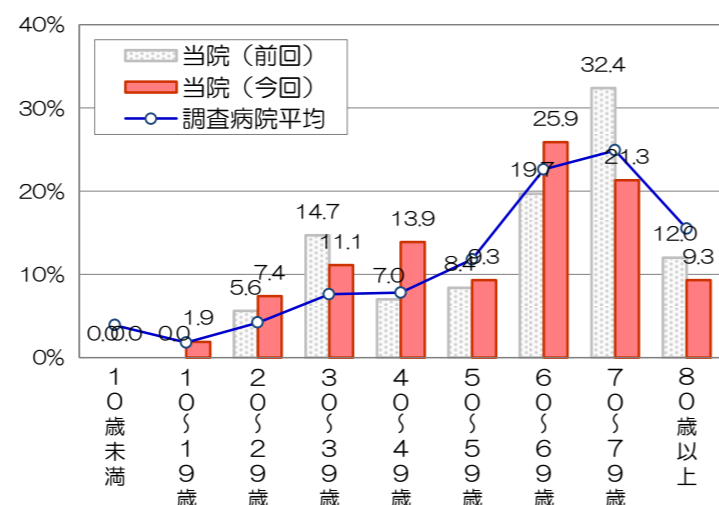
有効回答者数: 111人



前回調査: 男性45.0%、女性55.0%  
 調査病院平均: 男性51.9%、女性48.1%

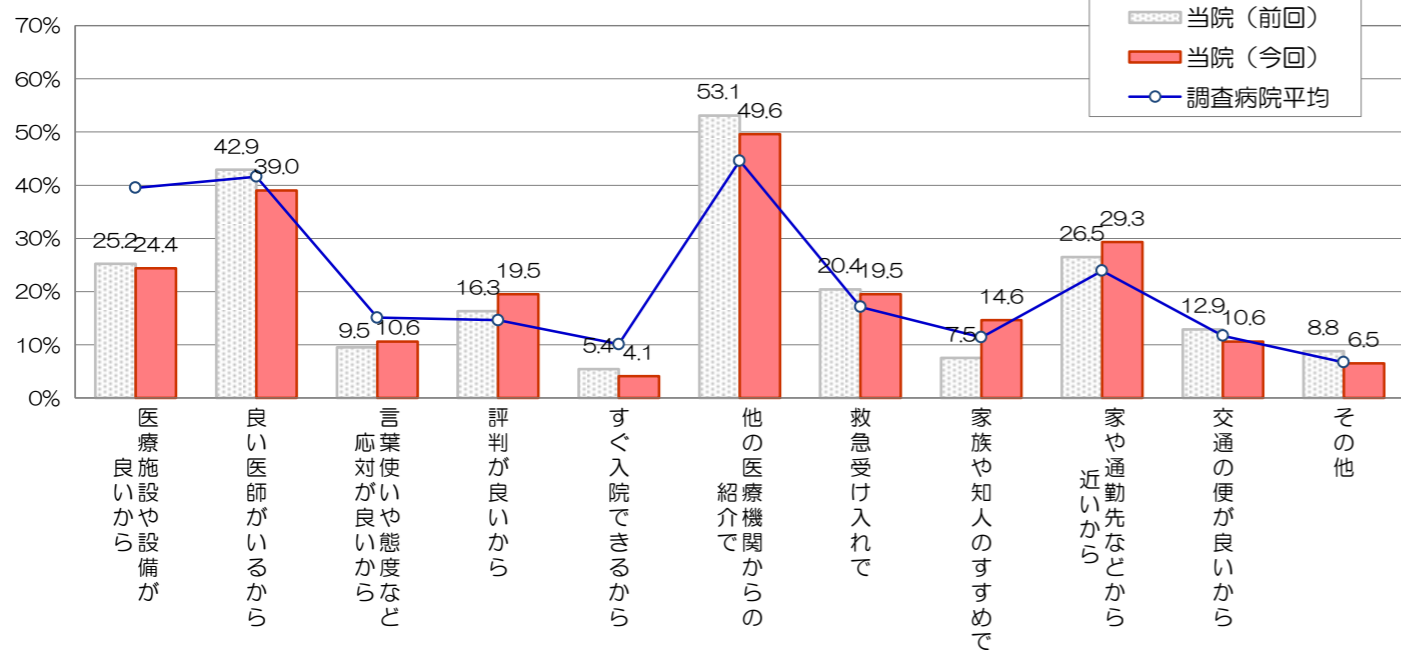
\*無回答、わからない・該当しないは除外して集計

平均年齢: 57.4歳  
 有効回答者数: 108人  
 前回調査との差: -3.9 歳  
 調査病院平均との差: -2.9 歳



## ■当院の選択理由 (複数回答可)

有効回答者数: 123人



## ■総合的な満足度

有効回答者数: 132人

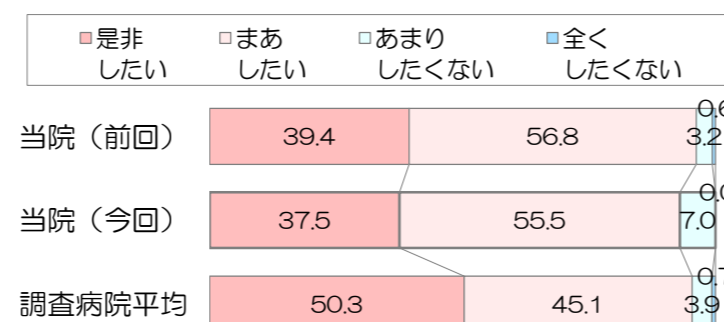
「この病院について、総合的にはどう思われますか」



## ■紹介・推薦意向

有効回答者数: 128人

「知人等に、当院を紹介や推薦したいと思われますか」



## ■個別項目の満足度

