

用語等について

- 診断年について

当該腫瘍の初回治療前に診断のために行われた検査のうち、「がん」と診断する根拠となった検査が行われた年のことです。他施設で行われた検査も含まれますが、その場合は、はじめて自施設を受診した年となります。

- 症例区分について

当該腫瘍の診断および初回治療の過程において、自施設でどのように関係したかを判断するための項目です。「80:その他」はいずれにも分類できない場合に分類されるため、基本的な集計対象外としています。

- 部位について

当該腫瘍の原発部位を表す項目です。区分は「部位分類コード」に基づき作成しています。

- 治療前ステージ

国際比較のため、UICC(The Union for International Cancer Control)の定める病期分類方法に基づき、何らかの治療が行われる以前に診断されたステージを指します。

- 術後病理学的ステージ

国際比較のため、UICC(The Union for International Cancer Control)の定める病期分類方法に基づき、手術が行われた患者に関して、術後に検体が提出され病理学的に算出されたステージを指します。手術が行われなかった場合には手術なしで、術前に化学療法や放射線療法などが行われた場合には、手術前の治療の影響が想定されるため、術後病理学的ステージは適応外として登録されています。

- 総合ステージ

病期は患者の予後に影響する重要な要因です。そこで、治療開始時点でのがんの状態をより正確に表しているとされる術後病理学的ステージを第一優先とし、術前治療が行われた術後病理学的ステージの適用外及び術後病理学的ステージが不詳であった例、観血的治療を行っていない例では、治療前ステージを用いてがんの治療開始時点での病期を示す指標として総合ステージを算出しています。

- 初回治療について

「当該腫瘍の縮小・切除を意図したがん組織に対する治療のうち、当該腫瘍に関する最初の診断に引き続き行われた、腫瘍に対する治療」と定義されています。治療は、外科的治療、鏡視下治療、内視鏡治療、放射線療法、化学療法、内分泌療法、その他の治療、経過観察の計8種に分類し、治療法はこれら単独もしくは組み合わせを選択しています。

用語等について

● 初回治療の集計用の分類方法について

1. 手術のみ
2. 内視鏡のみ
3. 手術+内視鏡
4. 放射線のみ
5. 薬物療法のみ
6. 放射線+薬物
7. 薬物+その他
8. 手術/内視鏡+放射線
9. 手術/内視鏡+薬物
10. 手術/内視鏡+その他
11. 手術/内視鏡+放射線+薬物
12. 他の組み合わせ
13. 治療なし

● 二次保健医療圏について

二次保健医療圏とは医療法の規定に基づいて定められた区域で、特殊な医療を除く病院の病床の整備を図るべき地域的単位として設定されています。

| | |
|--------|---|
| 千葉 | 千葉市 |
| 東葛南部 | 市川市、船橋市、習志野市、八千代市、鎌ヶ谷市、浦安市 |
| 東葛北部 | 松戸市、野田市、柏市、流山市、我孫子市 |
| 印旛 | 成田市、佐倉市、四街道市、八街市、印西市、白井市、富里市、印旛郡酒々井町、栄町 |
| 香取海匠 | 銚子市、旭市、匝瑳市、香取市、香取郡神崎町、多古町、東庄町 |
| 山武長生夷隅 | 茂原市、東金市、勝浦市、山武市、いすみ市、大網白里市、山武郡九十九里町、芝山町、横芝光町、長生郡一宮町、睦沢町、長生村、白子町、長柄町、長南町、夷隅郡大多喜町、御宿町 |
| 安房 | 館山市、鴨川市、南房総市、安房郡鋸南町 |
| 君津 | 木更津市、君津市、富津市、袖ヶ浦市 |
| 市原 | 市原市 |

用語等について



病期分類対象コード

| | 局在 | 組織型形態コード |
|------|-------------------------------|--|
| 胃癌 | C160, 161-166, 168, 169 | 8000-8158(8153を除く), 8160-8162, 8170-8231, 8244, 8245, 8246/32-8247/39, 8250-8551, 8560-8576, 8940-8941, 8980-8981 |
| 大腸癌 | C180, 182-189, 199, 209 | 8000-8158(8153を除く), 8160-8162, 8170-8231, 8244, 8245, 8246/32-8247/39, 8250-8551, 8560-8576, 8940-8941, 8980-8981 |
| 肝癌 | 肝細胞癌 C220 肝内胆管癌 C221 | 肝細胞癌 8170-8175, 8020 肝内胆管癌 8140/2, 8148/2, 8160-8163, 8180, 8470, 8480, 8503, 8560, 8032, 8033, 8430, 8490, 8070, 8041 |
| 肺癌 | C340-343, 348, 349 | 肺小細胞癌 8002, 8041-8045 肺非小細胞癌 8000-8158(8013, 8041-8045を除く), 8160-8162, 8170-8231, 8240-8245, 8246-8247, 8249, 8250-8552, 8560-8576, 8940-8941, 8972, 8980-8981 |
| 乳癌 | C500-509 | 8000-8158, 8160-8162, 8170-8231, 8246/32-8427/39, 8250-8551, 8560-8576, 8940-8941, 8982, 8980-8981 |
| 膵臓癌 | C250-252, 259 | 8000-8158(8150-8153, 8155, 8156を除く), 8160-8163, 8170-8231, 8243-8245, 8246-32-8247/39, 8250-8551, 8552, 8560-8576, 8940-8941, 8971, 8980-8981 |
| 前立腺癌 | C619 | 8000, 8010, 8013, 8020, 8041, 8140-8384, 8400, 8408, 8410, 8413, 8420, 8441, 8450, 8460, 8470, 8480-8482, 8490, 8500, 8503-8504, 8520, 8525, 8530, 8550, 8560, 8570, 8571-8574, 8576, 9070, 9110 |

部位分類コード

| 部位名 | 第1段階 ICD-O-3 形態コード | 第2段階 ICD-O-3 部位コード |
|------------|-----------------------|---|
| 口腔・口唇 | | C00、C02.0-02.3、C02.8-02.9、C03.0-C05.0、C05.8-C06.9 |
| 大唾液腺 | | C07、C08 |
| 上咽頭 | | C11 |
| 中咽頭 | | C01、C02.4、C05.1-05.2、C09、C10.0、C10.2-10.9、C14 |
| 下咽頭 | | C12-C13 |
| 食道 | | C15 |
| 胃 | | C16 |
| 小腸 | | C17 |
| 結腸 | | C18 |
| 直腸 | | C19-C20 |
| 肛門・肛門管 | | C21 |
| 肝臓 | | C22 |
| 胆嚢・胆管 | | C23-24 |
| 膵臓 | | C25 |
| 喉頭 | | C10.1、C32 |
| 肺 | | C33-C34 |
| 骨・骨軟部 | | C40-C41、C47、C49 |
| 皮膚(黒色腫を含む) | | C44 |
| 乳房 | | C50 |
| 陰・外陰 | | C51、C52 |
| 子宮頸部 | | C53 |
| 子宮体部 | | C54 |
| 子宮 | | C55 |
| 卵巣 | | C56 |
| 前立腺 | | C61 |
| 精巣 | | C62、C63.0、C63.1 |
| 腎 | | C64 |
| 膀胱 | | C67 |
| 腎盂・尿管 | | C65、C66、C68 |
| 脳・中枢神経系 | | C70、C71、C72、C751-C753 |
| 甲状腺 | | C73 |
| 悪性リンパ腫 | 959-972、974-975 | |
| 多発性骨髄腫 | 973、976 | |
| 白血病 | 980-994 | |
| 他の造血器腫瘍 | 995-998、999 | C421 |
| その他 | | 第1段階、第2段階で変換された以外の症例 |

松戸市立総合医療センター

施設情報

| | | | | | | |
|-----------------|---|-------------|-----------------|----------|---|----|
| 所在地 | 松戸市千駄堀993番地の1 | | | | | |
| 診療科 | 内科、糖尿病・代謝・内分泌内科、リウマチ科、アレルギー科、感染症内科、血液内科、消化器内科、循環器内科、脳神経内科、呼吸器内科、化学療法内科、皮膚科、外科、消化器外科、乳腺外科、整形外科、脳神経外科、心臓血管外科、呼吸器外科、形成外科、産婦人科(産科・婦人科)、眼科、耳鼻いんこう科、泌尿器科、歯科、口腔外科、小児医療センター(小児科、小児外科、新生児科、小児心臓血管外科、小児脳神経外科、小児麻酔科)、リハビリテーション科、放射線治療科、放射線診断科、麻酔科、精神科、救急科、病理診断科、総合診療科、緩和ケア科 | | | | | |
| 病床数 | 600 床 (一般:592床、感染:8床) | | | | | |
| 平均在院日数(2025年度) | 11.3 | 日 | | | | |
| 外来のべ患者数(2025年度) | 252,404 | 人 | 入院のべ患者数(2025年度) | 179,537 | 人 | |
| 外来化学療法の実施 | ○ | 放射線治療の実施 | ○ | | | |
| 施設種別 | <input checked="" type="checkbox"/> 国のがん診療連携拠点病院 <input type="checkbox"/> 都道府県がん診療連携拠点病院 <input type="checkbox"/> 地域がん診療連携拠点病院 <input type="checkbox"/> 地域がん診療病院 <input type="checkbox"/> 千葉県がん診療連携協力病院 <input type="checkbox"/> 小児がん連携病院 <input type="checkbox"/> 高度先進医療機関 | | | | | |
| 院内がん登録担当部署 | 診療局 診療事務室 がん登録班 | | | | | |
| 登録実務者数(実人数) | 2 | 名 (内、初級認定者: | 0 | 名 中級認定者: | 2 | 名) |

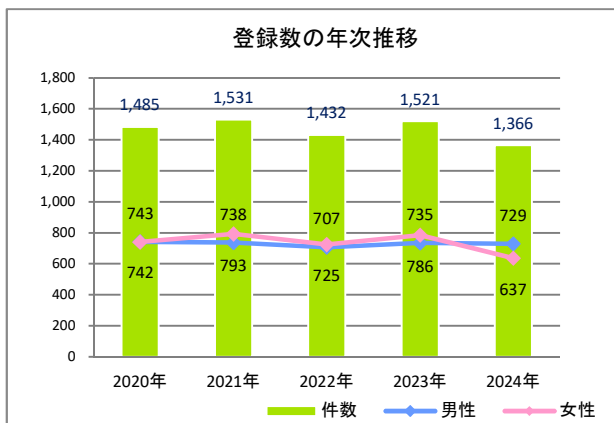
施設からのコメント

総合病院として胃癌、大腸癌、肝癌、肺癌、乳癌、膵癌、前立腺癌の診療に取り組むだけでなく、婦人科癌など他の1万人あたり1~5人程度発生する癌や、希少癌の診療にも取り組んでいる。70歳代以降の高齢者が主体となるため、できるだけ充実した人生とQOLを重視しており、併存疾患の治療も十分に行っている。院内外の連携も充実しており、住み慣れた地域で完結するがん医療を展開している。

1. 年次推移、部位別登録数、診断時住所

1-1. 登録数の年次推移

| 診断年 | 2020年 | | 2021年 | | 2022年 | | 2023年 | | 2024年 | |
|---------------|-------|---------|-------|---------|-------|---------|-------|---------|-------|---------|
| 【症例区分8,80を含む】 | 件数 | (%) | 件数 | (%) | 件数 | (%) | 件数 | (%) | 件数 | (%) |
| 全体 | 1,542 | | 1,568 | | 1,477 | | 1,591 | | 1,380 | |
| 男性 | 767 | (49.7%) | 753 | (48.0%) | 731 | (49.5%) | 775 | (48.7%) | 734 | (53.2%) |
| 女性 | 775 | (50.3%) | 815 | (52.0%) | 746 | (50.5%) | 816 | (51.3%) | 646 | (46.8%) |
| 全体 | 1,485 | | 1,531 | | 1,432 | | 1,521 | | 1,366 | |
| 男性 | 743 | (50.0%) | 738 | (48.2%) | 707 | (49.4%) | 735 | (48.3%) | 729 | (53.4%) |
| 女性 | 742 | (50.0%) | 793 | (51.8%) | 725 | (50.6%) | 786 | (51.7%) | 637 | (46.6%) |



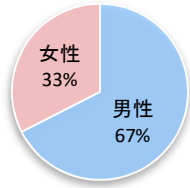
1-2. 登録数の年次推移(部位別)(8、80を除く)

| No | 診断年 | 2020年 | | 2021年 | | 2022年 | | 2023年 | | 2024年 | |
|----|------------|-------|---------|-------|---------|-------|---------|-------|---------|-------|---------|
| | | 件数 | (%) | 件数 | (%) | 件数 | (%) | 件数 | (%) | 件数 | (%) |
| 1 | 口腔・口唇 | (7~9) | — | (7~9) | — | (4~6) | — | (4~6) | — | 10 | (0.7%) |
| 2 | 大唾液腺 | 11 | (0.7%) | (7~9) | — | 10 | (0.7%) | (4~6) | — | 10 | (0.7%) |
| 3 | 上咽頭 | 0 | — | (1~3) | — | (1~3) | — | (1~3) | — | (1~3) | — |
| 4 | 中咽頭 | (7~9) | — | (1~3) | — | (1~3) | — | (1~3) | — | (4~6) | — |
| 5 | 下咽頭 | (4~6) | — | (4~6) | — | (4~6) | — | 0 | — | (4~6) | — |
| 6 | 食道 | 27 | (1.8%) | 30 | (2.0%) | 32 | (2.2%) | 27 | (1.8%) | 27 | (2.0%) |
| 7 | 胃 | 109 | (7.3%) | 109 | (7.1%) | 100 | (7.0%) | 101 | (6.6%) | 80 | (5.9%) |
| 8 | 小腸 | (4~6) | — | (7~9) | — | (1~3) | — | (7~9) | — | (7~9) | — |
| 9 | 結腸 | 116 | (7.8%) | 122 | (8.0%) | 120 | (8.4%) | 115 | (7.6%) | 136 | (10.0%) |
| 10 | 直腸 | 54 | (3.6%) | 42 | (2.7%) | 49 | (3.4%) | 47 | (3.1%) | 57 | (4.2%) |
| 11 | 肛門・肛門管 | (1~3) | — | (1~3) | — | (1~3) | — | (1~3) | — | 0 | — |
| 12 | 肝臓 | 47 | (3.2%) | 46 | (3.0%) | 32 | (2.2%) | 32 | (2.1%) | 40 | (2.9%) |
| 13 | 胆嚢・胆管 | 21 | (1.4%) | 23 | (1.5%) | 17 | (1.2%) | 16 | (1.1%) | 16 | (1.2%) |
| 14 | 膵臓 | 40 | (2.7%) | 42 | (2.7%) | 45 | (3.1%) | 60 | (3.9%) | 43 | (3.1%) |
| 15 | 喉頭 | (7~9) | — | 10 | (0.7%) | (1~3) | — | (7~9) | — | 0 | — |
| 16 | 肺 | 166 | (11.2%) | 190 | (12.4%) | 165 | (11.5%) | 165 | (10.8%) | 152 | (11.1%) |
| 17 | 骨・軟部 | (1~3) | — | (1~3) | — | (1~3) | — | (1~3) | — | (1~3) | — |
| 18 | 皮膚(黒色腫を含む) | 18 | (1.2%) | 17 | (1.1%) | 19 | (1.3%) | 27 | (1.8%) | 19 | (1.4%) |
| 19 | 乳房 | 168 | (11.3%) | 205 | (13.4%) | 206 | (14.4%) | 218 | (14.3%) | 119 | (8.7%) |
| 20 | 膣・外陰 | (1~3) | — | (4~6) | — | (1~3) | — | (7~9) | — | (1~3) | — |
| 21 | 子宮頸部 | 64 | (4.3%) | 69 | (4.5%) | 65 | (4.5%) | 79 | (5.2%) | 59 | (4.3%) |
| 22 | 子宮体部 | 49 | (3.3%) | 43 | (2.8%) | 39 | (2.7%) | 39 | (2.6%) | 46 | (3.4%) |
| 23 | 子宮 | 0 | — | 0 | — | 0 | — | 0 | — | 0 | — |
| 24 | 卵巣 | 45 | (3.0%) | 38 | (2.5%) | 36 | (2.5%) | 37 | (2.4%) | 23 | (1.7%) |
| 25 | 前立腺 | 92 | (6.2%) | 110 | (7.2%) | 134 | (9.4%) | 172 | (11.3%) | 158 | (11.6%) |
| 26 | 精巣 | (7~9) | — | (4~6) | — | (7~9) | — | (1~3) | — | (1~3) | — |
| 27 | 腎 | 25 | (1.7%) | 16 | (1.0%) | 24 | (1.7%) | 16 | (1.1%) | 19 | (1.4%) |
| 28 | 膀胱 | 59 | (4.0%) | 55 | (3.6%) | 62 | (4.3%) | 58 | (3.8%) | 61 | (4.5%) |
| 29 | 腎盂・尿管 | 23 | (1.5%) | 21 | (1.4%) | (7~9) | — | 12 | (0.8%) | 10 | (0.7%) |
| 30 | 脳・中枢神経系 | 73 | (4.9%) | 71 | (4.6%) | 51 | (3.6%) | 54 | (3.6%) | 52 | (3.8%) |
| 31 | 甲状腺 | 17 | (1.1%) | 10 | (0.7%) | (4~6) | — | 15 | (1.0%) | 13 | (1.0%) |
| 32 | 悪性リンパ腫 | 80 | (5.4%) | 82 | (5.4%) | 63 | (4.4%) | 64 | (4.2%) | 64 | (4.7%) |
| 33 | 多発性骨髄腫 | 18 | (1.2%) | 19 | (1.2%) | 13 | (0.9%) | 14 | (0.9%) | 14 | (1.0%) |
| 34 | 白血病 | 41 | (2.8%) | 43 | (2.8%) | 53 | (3.7%) | 42 | (2.8%) | 38 | (2.8%) |
| 35 | 他の造血器腫瘍 | 35 | (2.4%) | 40 | (2.6%) | 24 | (1.7%) | 32 | (2.1%) | 43 | (3.1%) |
| 36 | その他 | 40 | (2.7%) | 30 | (2.0%) | 28 | (2.0%) | 37 | (2.4%) | 31 | (2.3%) |
| | 合計 | 1,485 | | 1,531 | | 1,432 | | 1,521 | | 1,366 | |

2-1. 部位別: 胃

1. 登録数と男女割合

| 登録数 | |
|-----|----|
| 全体 | 80 |
| 男性 | 54 |
| 女性 | 26 |



当院全登録数に占める胃がんの割合 **5.9%**

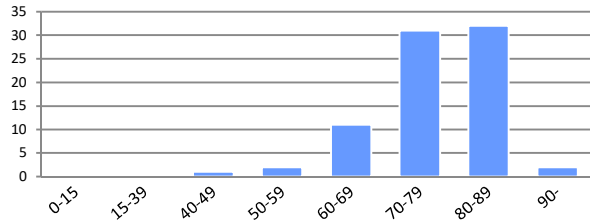
2. 年齢

平均

76.4 歳

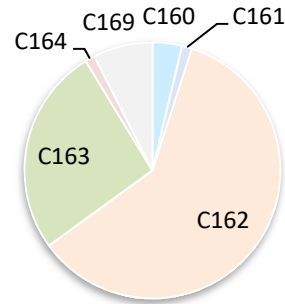
中央値

78.0 歳



3. 詳細部位別登録数

| 局在コード | 部位名 | 登録数 | 局在コード | 部位名 | 登録数 |
|-------|------|-------|-------|-------|-------|
| C16.0 | 噴門 | (1~3) | C16.5 | 胃小彎 | 0 |
| C16.1 | 胃底部 | (1~3) | C16.6 | 胃大彎 | 0 |
| C16.2 | 胃体部 | 48 | C16.8 | 胃の境界部 | 0 |
| C16.3 | 胃前庭部 | 21 | C16.9 | 胃NOS | (4~6) |
| C16.4 | 幽門 | (1~3) | | | |



4. UICC TNM ステージ別登録

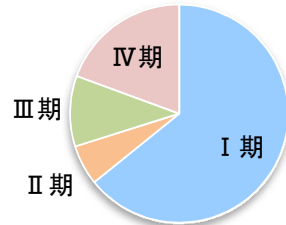
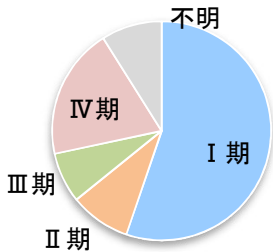
< 症例区分20~31(自施設責任症例)、病期分類対象のみ >

治療前ステージ

| 2024年 | 0期 | I期 | II期 | III期 | IV期 | 不明 | 合計 |
|-------|----|-----|-------|-------|-----|-------|----|
| 件数 | | 37 | (4~6) | (4~6) | 13 | (4~6) | 67 |
| 割合 | | 55% | - | - | 19% | - | |

総合ステージ

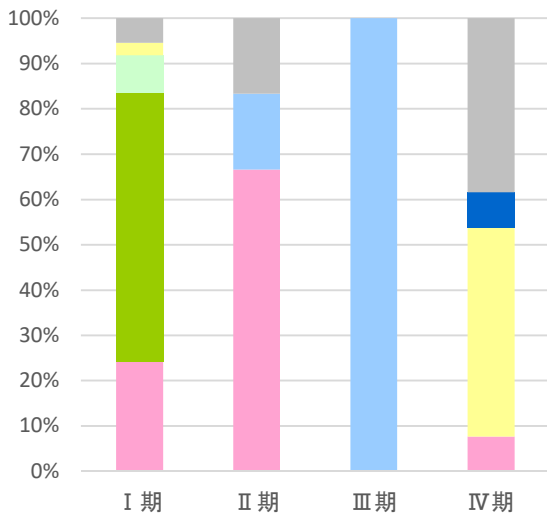
| 2024年 | 0期 | I期 | II期 | III期 | IV期 | 不明 | 合計 |
|-------|----|-----|-------|-------|-----|----|----|
| 件数 | | 43 | (4~6) | (7~9) | 13 | 0 | 67 |
| 割合 | | 64% | - | - | 19% | 0% | |



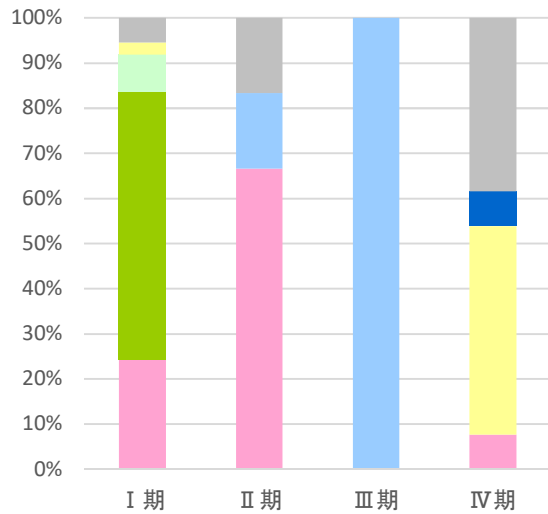
5. UICC TNM ステージ別 治療割合

< 症例区分20~31(自施設責任症例)、病期分類対象のみ >

治療前ステージ



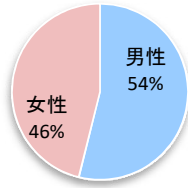
総合ステージ



2-2. 部位別:大腸

1. 登録数と男女割合

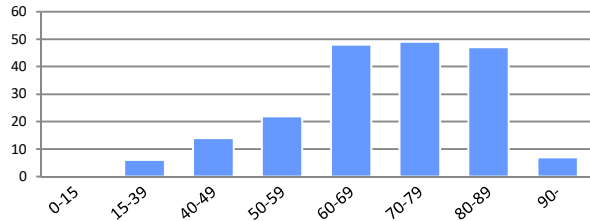
| 登録数 | |
|-----|-----|
| 全体 | 193 |
| 男性 | 104 |
| 女性 | 89 |



当院全登録数に占める大腸がんの割合 **14.1%**

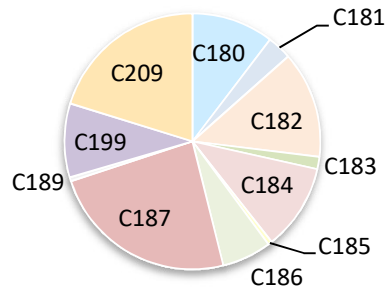
2. 年齢

平均 **69.4 歳** 中央値 **71.0 歳**



3. 詳細部位別登録数

| 局在コード | 部位名 | 登録数 | 局在コード | 部位名 | 登録数 |
|-------|------|-------|-------|--------|-----|
| C18.0 | 盲腸 | 20 | C18.6 | 下行結腸 | 12 |
| C18.1 | 虫垂 | (4~6) | C18.7 | S状結腸 | 46 |
| C18.2 | 上行結腸 | 26 | C18.8 | 結腸境界部 | 0 |
| C18.3 | 右結腸曲 | (1~3) | C18.9 | 結腸NOS | 0 |
| C18.4 | 横行結腸 | 21 | C19.9 | 直腸結腸移行 | 18 |
| C18.5 | 左結腸曲 | (1~3) | C20.9 | 直腸 | 39 |



4. UICC TNM ステージ別登録

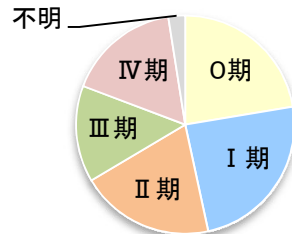
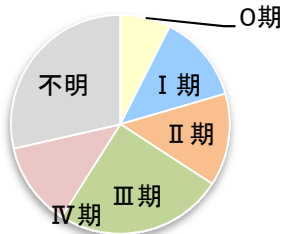
<症例区分20~31(自施設責任症例)、病期分類対象のみ>

治療前ステージ

| 2024年 | 0期 | I期 | II期 | III期 | IV期 | 不明 | 合計 |
|-------|----|-----|-----|------|-----|-----|-----|
| 件数 | 12 | 21 | 22 | 40 | 20 | 46 | 161 |
| 割合 | 7% | 13% | 14% | 25% | 12% | 29% | |

総合ステージ

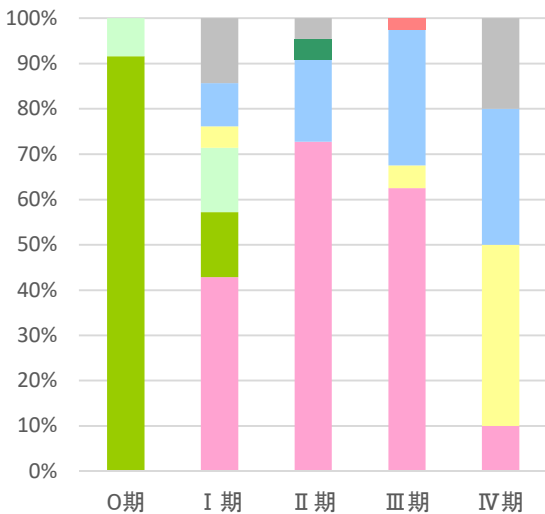
| 2024年 | 0期 | I期 | II期 | III期 | IV期 | 不明 | 合計 |
|-------|-----|-----|-----|------|-----|-------|-----|
| 件数 | 36 | 39 | 32 | 23 | 27 | (4~6) | 161 |
| 割合 | 22% | 24% | 20% | 14% | 17% | - | |



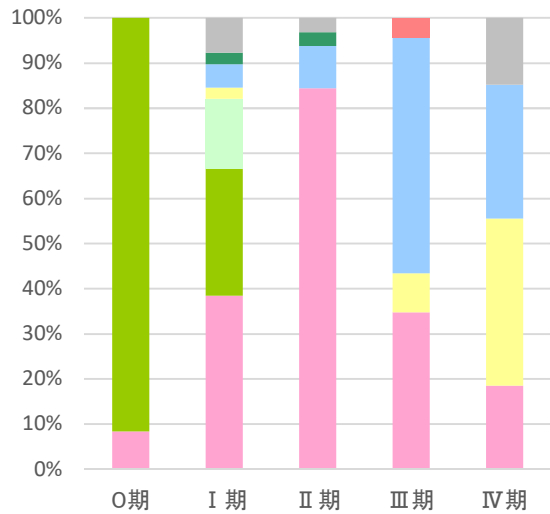
5. UICC TNM ステージ別 治療割合

<症例区分20~31(自施設責任症例)、病期分類対象のみ>

治療前ステージ



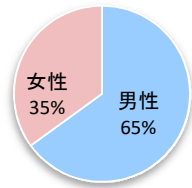
総合ステージ



2-3. 部位別:肝臓

1. 登録数と男女割合

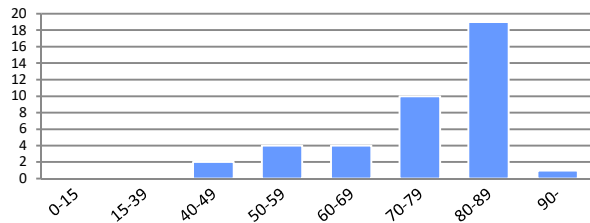
| 登録数 | |
|-----|----|
| 全体 | 40 |
| 男性 | 26 |
| 女性 | 14 |



当院全登録数に占める肝がんの割合 **2.9%**

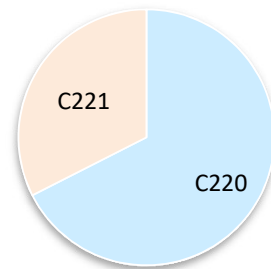
2. 年齢

平均 **74.8** 歳 中央値 **78.5** 歳



3. 詳細部位別登録数

| 局在コード | 部位名 | 登録数 |
|-------|------|-----|
| C22.0 | 肝 | 27 |
| C22.1 | 肝内胆管 | 13 |



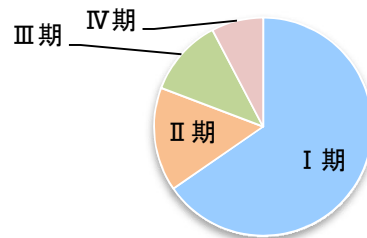
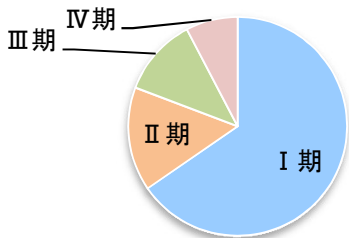
4. UICC TNM ステージ別登録 肝細胞がん<症例区分20~31(自施設責任症例)、病期分類対象のみ>

治療前ステージ

| 2024年 | 0期 | I期 | II期 | III期 | IV期 | 不明 | 合計 |
|-------|----|-----|-------|-------|-------|----|----|
| 件数 | | 17 | (4~6) | (1~3) | (1~3) | 0 | 26 |
| 割合 | | 65% | - | - | - | 0% | |

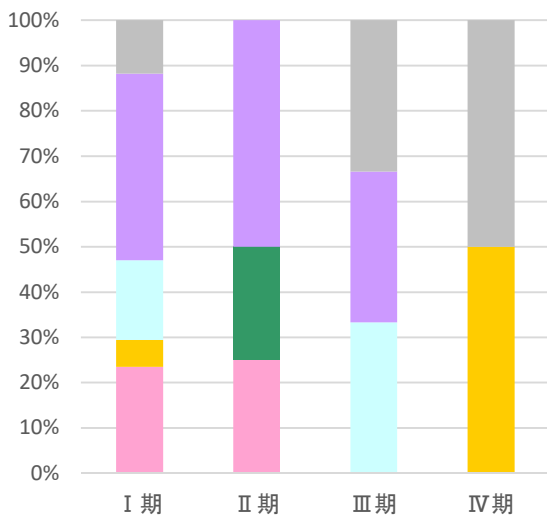
総合ステージ

| 2024年 | 0期 | I期 | II期 | III期 | IV期 | 不明 | 合計 |
|-------|----|-----|-------|-------|-------|----|----|
| 件数 | | 17 | (4~6) | (1~3) | (1~3) | 0 | 26 |
| 割合 | | 65% | - | - | - | 0% | |

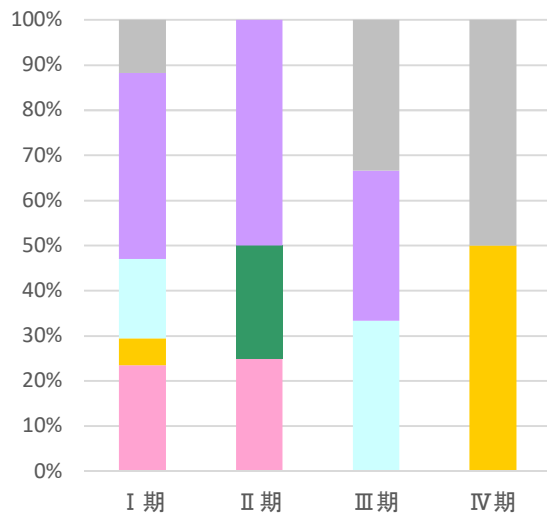


5. UICC TNM ステージ別 治療割合 肝細胞がん<症例区分20~31(自施設責任症例)、病期分類対象のみ>

治療前ステージ



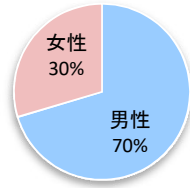
総合ステージ



2-4. 部位別:肺

1. 登録数と男女割合

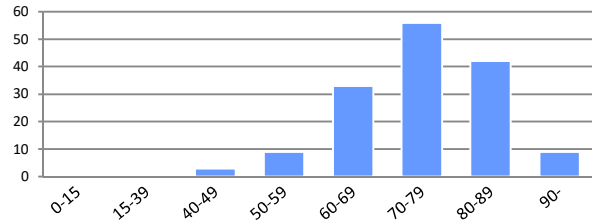
| 登録数 | |
|-----|-----|
| 全体 | 152 |
| 男性 | 107 |
| 女性 | 45 |



当院全登録数に占める肺がんの割合 **11.1%**

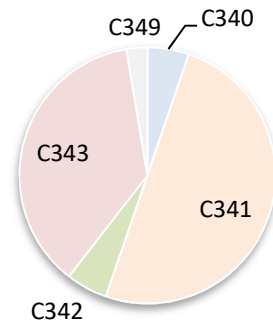
2. 年齢

平均 **74.7** 歳 中央値 **75.5** 歳



3. 詳細部位別登録数

| 局在コード | 部位名 | 登録数 | 局在コード | 部位名 | 登録数 |
|-------|------|-------|-------|------|-------|
| C33.9 | 気管 | 0 | C34.8 | 肺境界部 | 0 |
| C34.0 | 主気管支 | (7~9) | C34.9 | 肺NOS | (4~6) |
| C34.1 | 上葉 | 76 | | | |
| C34.2 | 中葉 | (7~9) | | | |
| C34.3 | 下葉 | 56 | | | |



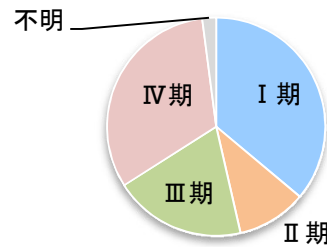
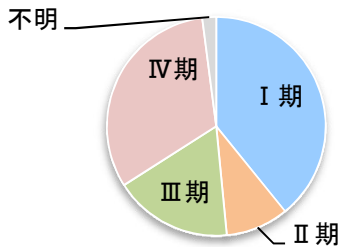
4. UICC TNM ステージ別登録 非小細胞がん<症例区分20~31(自施設責任症例)、病期分類対象のみ>

治療前ステージ

| 2024年 | 0期 | I期 | II期 | III期 | IV期 | 不明 | 合計 |
|-------|----|-----|-------|------|-----|-------|----|
| 件数 | 0 | 38 | (7~9) | 17 | 31 | (1~3) | 97 |
| 割合 | 0% | 39% | — | 18% | 32% | — | |

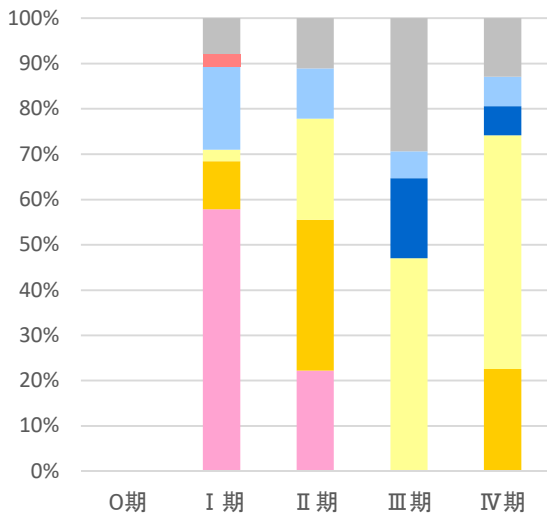
総合ステージ

| 2024年 | 0期 | I期 | II期 | III期 | IV期 | 不明 | 合計 |
|-------|----|-----|-----|------|-----|-------|----|
| 件数 | 0 | 35 | 10 | 19 | 31 | (1~3) | 97 |
| 割合 | 0% | 36% | 10% | 20% | 32% | — | |

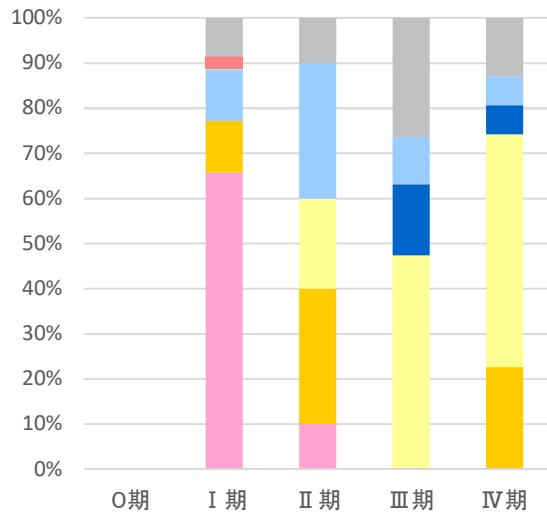


5. UICC TNM ステージ別 治療割合 非小細胞がん<症例区分20~31(自施設責任症例)、病期分類対象のみ>

治療前ステージ



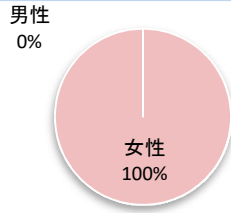
総合ステージ



2-5. 部位別:乳房

1. 登録数と男女割合

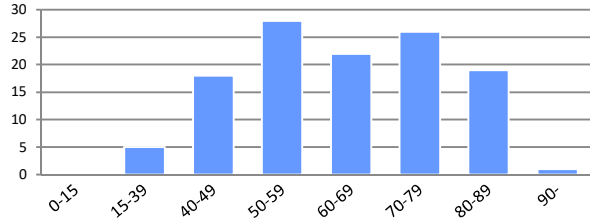
| 登録数 | |
|-----|-----|
| 全体 | 119 |
| 男性 | 0 |
| 女性 | 119 |



当院全登録数に占める乳がんの割合 **8.7%**

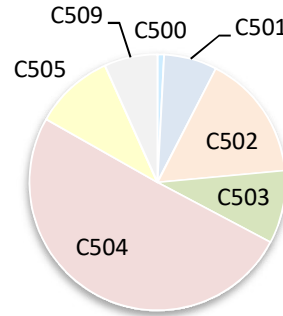
2. 年齢

平均 **63.5** 歳 中央値 **65.0** 歳



3. 詳細部位別登録数

| 局在コード | 部位名 | 登録数 | 局在コード | 部位名 | 登録数 |
|-------|---------|-------|-------|---------|-------|
| C50.0 | 乳頭 | (1~3) | C50.5 | 下外側4分の1 | 12 |
| C50.1 | 中央部 | (7~9) | C50.6 | 腋窩尾部 | 0 |
| C50.2 | 上内側4分の1 | 19 | C50.8 | 乳房境界部 | 0 |
| C50.3 | 下内側4分の1 | 11 | C50.9 | 乳房NOS | (7~9) |
| C50.4 | 上外側4分の1 | 60 | | | |



4. UICC TNM ステージ別登録

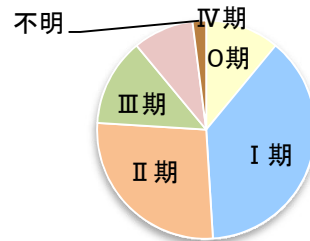
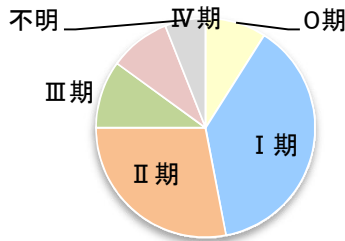
<症例区分20~31(自施設責任症例)、病期分類対象のみ>

治療前ステージ

| 2024年 | 0期 | I期 | II期 | III期 | IV期 | 不明 | 合計 |
|-------|-------|-----|-----|------|-------|-------|-----|
| 件数 | (7~9) | 38 | 28 | 10 | (7~9) | (4~6) | 100 |
| 割合 | — | 38% | 28% | 10% | — | — | |

総合ステージ

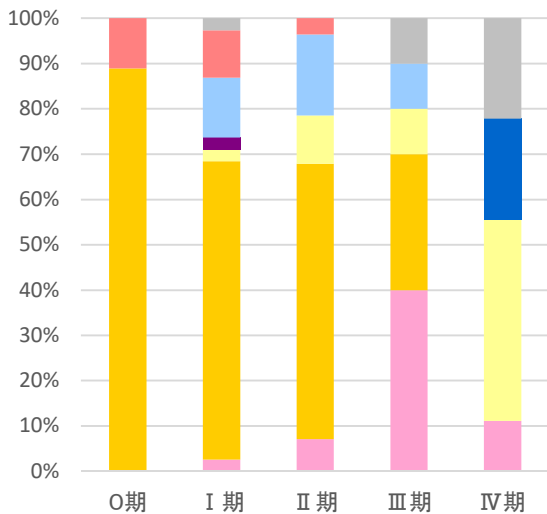
| 2024年 | 0期 | I期 | II期 | III期 | IV期 | 不明 | 合計 |
|-------|-----|-----|-----|------|-------|-------|-----|
| 件数 | 11 | 38 | 27 | 13 | (7~9) | (1~3) | 100 |
| 割合 | 11% | 38% | 27% | 13% | — | — | |



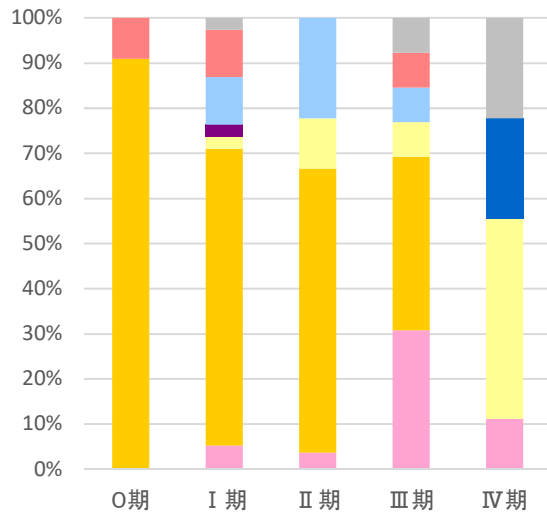
5. UICC TNM ステージ別 治療割合

<症例区分20~31(自施設責任症例)、病期分類対象のみ>

治療前ステージ



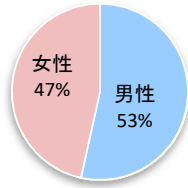
総合ステージ



2-6. 部位別:膵臓

1. 登録数と男女割合

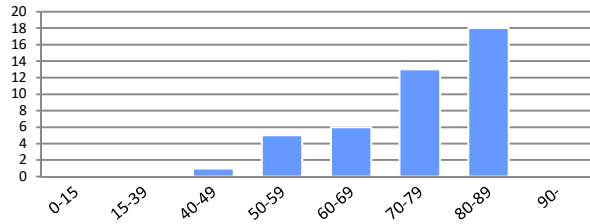
| 登録数 | |
|-----|----|
| 全体 | 43 |
| 男性 | 23 |
| 女性 | 20 |



当院全登録数に占める膵がんの割合 **3.1%**

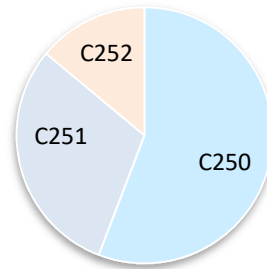
2. 年齢

平均 **73.7** 歳 中央値 **76.0** 歳



3. 詳細部位別登録数

| 局在コード | 部位名 | 登録数 | 局在コード | 部位名 | 登録数 |
|-------|-----------|-----|-------|------|-----|
| C25.0 | 膵頭部 | 24 | C25.7 | 膵その他 | 0 |
| C25.1 | 膵体部 | 13 | C25.8 | 膵境界部 | 0 |
| C25.2 | 膵尾部 (4~6) | | C25.9 | 膵NOS | 0 |
| C25.3 | 膵管 | 0 | | | |
| C25.4 | ランゲルハンス島 | 0 | | | |



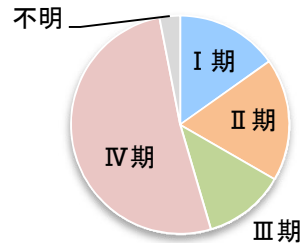
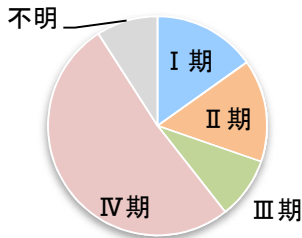
4. UICC TNM ステージ別登録 <症例区分20~31(自施設責任症例)、病期分類対象のみ>

治療前ステージ

| 2024年 | 0期 | I期 | II期 | III期 | IV期 | 不明 | 合計 |
|-------|----|-------|-------|-------|-----|-------|----|
| 件数 | 0 | (4~6) | (4~6) | (1~3) | 17 | (1~3) | 33 |
| 割合 | 0% | - | - | - | 52% | - | |

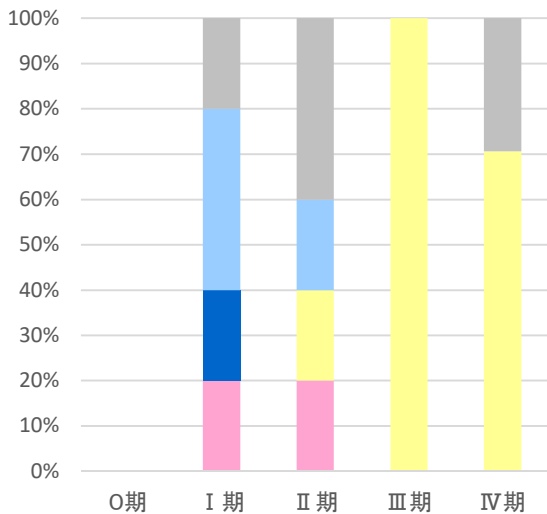
総合ステージ

| 2024年 | 0期 | I期 | II期 | III期 | IV期 | 不明 | 合計 |
|-------|----|-------|-------|-------|-----|-------|----|
| 件数 | 0 | (4~6) | (4~6) | (4~6) | 17 | (1~3) | 33 |
| 割合 | 0% | - | - | - | 52% | - | |

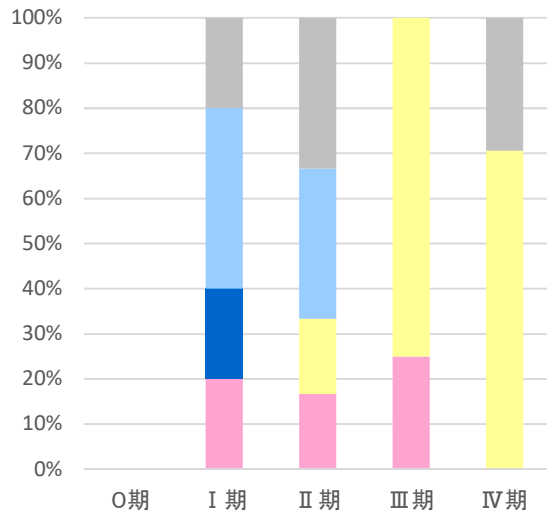


5. UICC TNM ステージ別 治療割合 <症例区分20~31(自施設責任症例)、病期分類対象のみ>

治療前ステージ



総合ステージ



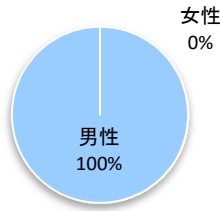
- 手
- 放
- 薬+他
- 手/内+他
- 治療なし
- 内
- 薬
- 手/内+放
- 手/内+放+薬
- 手+内
- 放+薬
- 手/内+薬
- 他

- 手
- 放
- 薬+他
- 手/内+他
- 治療なし
- 内
- 薬
- 手/内+放
- 手/内+放+薬
- 手+内
- 放+薬
- 手/内+薬
- 他

2-7. 部位別:前立腺

1. 登録数と男女割合

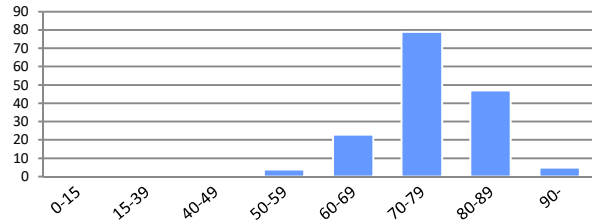
| 登録数 | |
|-----|-----|
| 全体 | 158 |
| 男性 | 158 |
| 女性 | 0 |



当院全登録数に占める前立腺がんの割合 **11.6%**

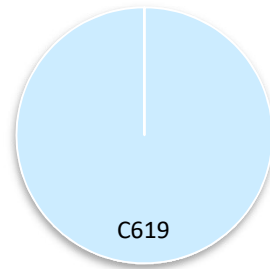
2. 年齢

平均 **76.5** 歳 中央値 **77.0** 歳



3. 詳細部位別登録数

| 局在コード | 部位名 | 登録数 |
|-------|-----|-----|
| C61.9 | 前立腺 | 158 |



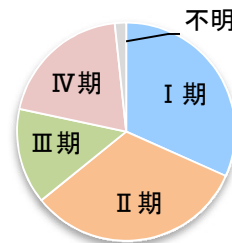
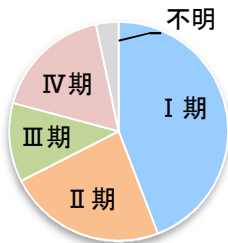
4. UICC TNM ステージ別登録 <症例区分20~31(自施設責任症例)、病期分類対象のみ>

治療前ステージ

| 2024年 | 0期 | I期 | II期 | III期 | IV期 | 不明 | 合計 |
|-------|----|-----|-----|------|-----|-------|-----|
| 件数 | | 53 | 28 | 14 | 21 | (4~6) | 120 |
| 割合 | | 44% | 23% | 12% | 18% | — | |

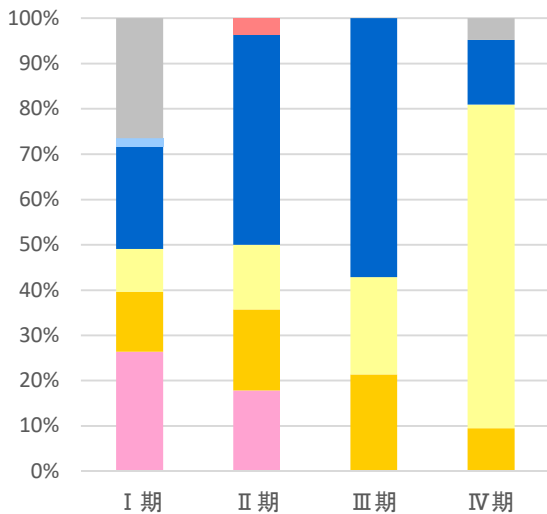
総合ステージ

| 2024年 | 0期 | I期 | II期 | III期 | IV期 | 不明 | 合計 |
|-------|----|-----|-----|------|-----|-------|-----|
| 件数 | | 38 | 39 | 17 | 24 | (1~3) | 120 |
| 割合 | | 32% | 33% | 14% | 20% | — | |

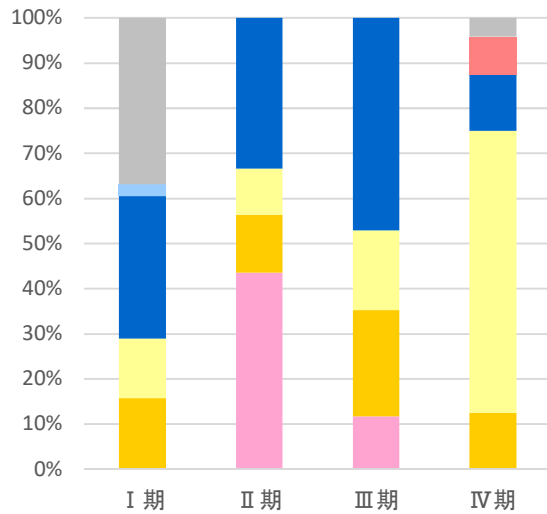


5. UICC TNM ステージ別 治療割合 <症例区分20~31(自施設責任症例)、病期分類対象のみ>

治療前ステージ



総合ステージ



- 手
- 放
- 薬+他
- 手/内+他
- 治療なし
- 内
- 薬
- 手/内+放
- 手/内+放+薬
- 手+内
- 薬
- 手/内+放
- 手/内+放+薬
- 他
- 放+薬
- 手/内+薬
- 他

- 手
- 放
- 薬+他
- 手/内+他
- 治療なし
- 内
- 薬
- 手/内+放
- 手/内+放+薬
- 手+内
- 薬
- 手/内+放
- 手/内+放+薬
- 他
- 放+薬
- 手/内+薬
- 他