

松戸市立総合医療センター

# 医療連携 News

第182号 (2022.7)



編集・発行 松戸市立総合医療センター 地域連携室  
〒270-2296 千葉県松戸市千駄堀993-1 電話 047-712-2511 (代)  
<https://www.city.matsudo.chiba.jp/hospital/>

医療機関各位

松戸市立総合医療センター  
病院長 尾形 章

盛夏の候、ますますご清祥のこととお喜び申し上げます。

平素より、当院に対して一方ならぬご支援を賜りまして、厚くお礼申し上げます。

医療機関の皆様方へ毎月お送りしております「医療連携News」を是非ご高覧いただき、  
また患者さんへ必要な情報を提供いただけましたら幸甚に存じます。



## 歯科口腔外科のご案内

歯科口腔外科は、2015年に開設され、2017年12月より新病院開院に伴い外来診療を開始しました。現在、常勤歯科医師4名、歯科衛生士5名、看護師2名で運用しております。総合病院歯科口腔外科の特殊性を生かし、院内他科と連携することで、当科単独では対応困難である症例や全身疾患を有する患者さんに対して幅広い対応が可能となっております。また、常勤の口腔外科医が複数いることにより、全身麻酔下での手術や、急性炎症・外傷などの救急対応も可能となっております。迅速・適確・安全を基本に「来て良かった」と感じていただける診療・対応を心掛けています。



前列左から 友木医長 石上部長 青木主任部長 田邊専攻医  
後列 歯科衛生士一同 ※写真撮影のためマスクを外しております

## 「診療内容」

口腔顎顔面のケガや骨折などの外傷、腫瘍や嚢胞、口唇口蓋裂や顎変形症などの奇形・変形の外科的治療、顎関節症、親知らずや埋伏歯・過剰歯の抜歯、治療後の機能再建、炎症や歯性感染症、口腔粘膜疾患、口腔軟組織異常まで、口腔外科疾患を広く担当しております。救急対応も含め、かかりつけ医療機関では扱いにくい口腔外科疾患を中心に診療を行っております。抗血小板薬や抗凝固薬を服薬されている出血傾向のある方など、有病者の観血処置や口腔ケアの診療も行っております。

## 「主な対応疾患」

### 口腔顎顔面外傷

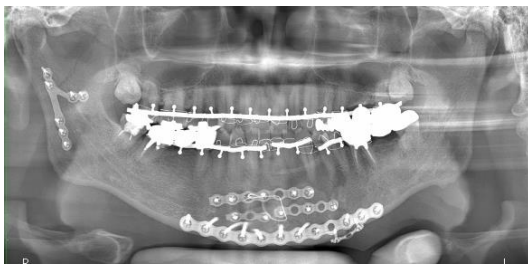
軟組織損傷、咬傷、歯の外傷および歯槽骨骨折、顎顔面骨骨折(上顎骨、下顎骨、顎関節、頬骨、頬骨弓)

※頭部外傷の精査加療については、当院脳神経外科に対診し、治療にあたります。

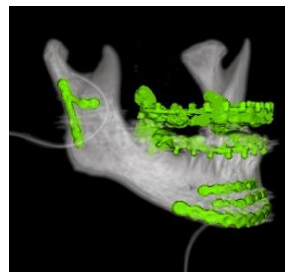
また、他臓器損傷など複合的外傷については、救急科や院内他科と適宜対診し、連携して治療にあたります。

### 主な症状

- ・口の中(舌、歯肉、頬粘膜、口唇、口蓋、口底)を噛んでしまった
- ・口の中を切ってしまった
- ・顎の骨、歯を怪我した、折れた、噛めない



顎顔面骨骨折 術後①



顎顔面骨骨折 術後②

### 先天異常

顎変形症  
小帯の異常  
過剰歯・埋伏歯など

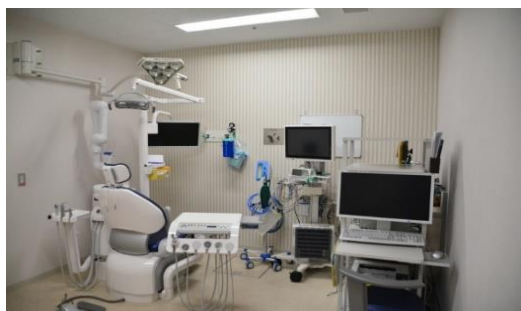
### 主な症状

- ・顎の形が気になる  
(うけ口、出っ歯、顔面非対称)
- ・スジが強く付着している

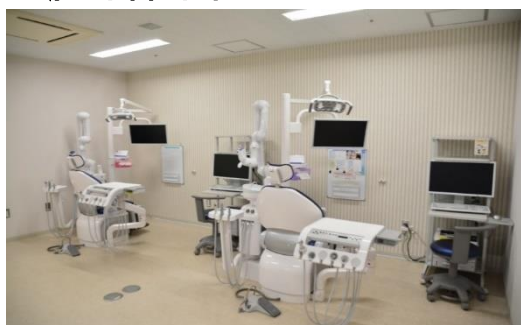


顎変形症

## 口腔外科外来手術室



## 口腔外科外来



### 口腔粘膜疾患

口内炎・舌炎、ウイルス性疾患  
白板症・扁平苔癬など角化性病変  
色素沈着、口腔カンジダ症  
舌痛症、味覚障害、口腔乾燥症

#### 主な症状

- ・口の中があれた、しみる
- ・舌や粘膜がピリピリ、ヒリヒリ痛い
- ・口内炎がなかなか治らない

### 顎関節疾患

顎関節症、顎関節脱臼

#### 主な症状

- ・口が開かない、開きにくい
- ・顎が痛い、顎が音がする
- ・顎がはずれる

### 顎口腔の炎症

智歯周囲炎、歯周膿瘍、歯槽膿瘍、蜂窩織炎、顎骨骨髓炎、薬剤関連顎骨壊死、歯性上顎洞炎など歯性感染症

#### 主な症状

- ・顔や口の中が腫れた、痛い
- ・歯肉が腫れた、化膿した、膿が出る、出血した

### 口腔腫瘍

エナメル上皮腫・歯牙腫など歯原性腫瘍、乳頭腫・線維腫・脂肪腫など非歯原性腫瘍、血管腫・リンパ管腫など腫瘍類似疾患、外骨症・下顎隆起・口蓋隆起など骨関連疾患

#### 主な症状

- ・口の中にできものができた
- ・舌にできものができた
- ・顎の中にできものがある

### 顎口腔の嚢胞

歯根嚢胞・含歯性嚢胞・歯原性角化嚢胞など歯原性嚢胞、術後性上顎嚢胞・鼻口蓋管嚢胞・鼻歯槽嚢胞など非歯原性嚢胞

#### 主な症状

- ・顎の中にできものがある
- ・くさい臭いがする



### 唾液腺疾患

唾石症  
シェーグレン症候群  
唾液腺炎など炎症  
粘液貯留嚢胞など嚢胞  
多形腺腫など腫瘍  
ドライマウス、味覚障害

#### 主な症状

- ・唾液が出ない
- ・口が乾燥する
- ・顎の下、耳の下が腫れた、食事の時に痛みがでる

### 神経疾患

三叉神経痛、知覚鈍麻

#### 主な症状

- ・電気が走る様に痛い
- ・口の中が痺れている、感覚が鈍い



※その他、有病者の外科治療、病理検査(細胞診、組織診)、各種画像検査(頭部エックス線規格写真含む)のご依頼、口腔顎顔面領域においてご相談等あれば、ご連絡ください。

- ・歯科金属アレルギー・薬剤(抗菌薬、解熱鎮痛薬)アレルギー・局所麻酔アレルギー
- ・歯科恐怖症・歯(親知らずなど)を抜きたい
- ・歯を抜いたら血が止まらなくなってしまった
- ・病気(心臓病、糖尿病、脳の病気、肝炎など)があったり、薬を飲んだりしているので、外科処置が不安だ



## お願い・お知らせ

### ●新型コロナウイルス感染症について

新型コロナウイルス感染症が疑われる患者さんに関するご相談は、従来どおり**地域を管轄する保健所、又は地域に設置されたPCR検査センター**にお願いします。

なお、新型コロナウイルス感染症の疑いの患者さんが直接受診されることがないように、下記の場合に患者さんをご紹介いただく際は、必ず医療機関より、当院へご一報ください。

○肺炎疑いなどで、当院の診療が必要と考えられる。

○保健所から当院受診の指示あり。

何卒、事前連絡なく患者さんが来院されることの無いようお願いいたします。

ご連絡の際は「医療機関専用ダイヤル」をご利用ください。

**医療機関専用ダイヤル** (※必ず医師よりお電話ください。)

**TEL 047-712-2585 (365日24時間対応)**



## 受託検査のご案内

当院では、他の医療機関から下記の検査をお受けしています。ぜひご利用ください。

### ●CT検査 ●MRI検査 ●骨密度測定検査 ●上部消化管内視鏡検査 ●腹部超音波検査

地域連携室予約担当 TEL 047-712-0685 FAX 047-712-2573

(受付時間 月～金(祝日、年末年始を除く) 8:30～17:00)

### ●RI検査(核医学検査)

核医学検査受付 TEL 047-712-2511 (代表番号より内線1123をご指示ください)

FAX 047-712-2573

(受付時間 月～金(祝日、年末年始を除く) 8:30～16:00)

**※番号をご確認のうえ、お間違えのないようお願いいたします。**

※初めて受託検査をご利用の医療機関は、事前に下記までお問合わせください。

連絡先：松戸市立総合医療センター 地域連携室 電話 047-712-0551 (直通)

受付時間：月曜～金曜(祝日・年末年始を除く) 8:30～17:00



## 臨時休診等お知らせ (2022年6月20日現在)

7月 医師の休診			8月 医師の休診		
耳鼻いんこう科	米田医師	7日(木)	眼科	太和田医師	8日(月)、10日(水)、12日(金)
心臓血管外科・ 小児心臓血管外科	坂本医師	21日(木)、22日(金)	内科	高橋医師	9日(火)
小児科	鈴木医師	21日(木)、22日(金)	整形外科	松戸医師	16日(火)
小児科	堀本医師	21日(木)、22日(金)	整形外科	品田医師	22日(月)、23日(火)、24日(水)
			眼科	樋口医師	24日(水)、25日(木)
			脳神経外科	田巻医師	30日(火)、31日(水)

