



松戸市立総合医療センター

医療連携 News

第179号 (2022.4)

編集・発行 松戸市立総合医療センター 地域連携室
〒270-2296 千葉県松戸市千駄堀993-1 電話 047-712-2511 (代)
<https://www.city.matsudo.chiba.jp/hospital/>

医療機関各位

松戸市立総合医療センター
病院長 尾形 章

春暖の候、ますますご清祥のこととお喜び申し上げます。

平素より、当院に対して一方ならぬご支援を賜りまして、厚くお礼申し上げます。

「医療連携News」は、医療機関の皆様方へ毎月お送りしております。是非とも
ご高覧いただき、また患者さんへ必要な情報をご提供いただけましたら幸甚に存じます。



医療ソーシャルワーカーのご紹介

医療ソーシャルワーカー(以下、「MSW」)は、社会福祉の立場から患者さんやご家族の抱える経済的・心理的・社会的問題の解決、調整を援助し、社会復帰の促進を図る業務を行っています。

当院では、入院中の患者さん、外来通院中の患者さんが、住み慣れた地域で医療を受け、生活ができるよう支援するため、看護師1名、MSW12名で対応しています。



医療福祉相談室



相談支援センター、がん診療対策室

※写真撮影のためマスクを外しております

医療福祉相談室

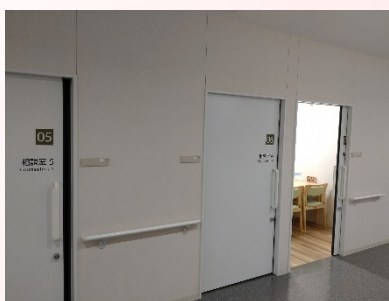
医療福祉相談室には、看護師1名、MSW9名が配置されており、主に入院中の患者さんの療養に関する相談や退院後の生活に関する相談支援を行っています。医療福祉相談室の看護師とMSWが各病棟のカンファレンスに参加し、医師、看護師、コメディカルとともに入院早期から患者さんの希望や状況に応じた支援ができるように努めています。

また、児童虐待や障害者虐待、高齢者虐待などの虐待全般に対する院内の相談窓口となっており、相談があった際には、院内の担当医師、看護師など多職種で連携、協議しながら対応しています。

【お問い合わせ】 047-712-0186 (直通)

主な相談内容

- 入院費、医療費のことが心配
- 退院後の生活が心配
- 介護保険制度などの社会福祉制度について知りたい
- 病院や施設について知りたい
- 虐待について など



1階には相談室を3室設置し、プライバシーを確保した形で対応しております。また、移動が難しい場合には、病室や病棟のデイルームにある相談室でも対応可能です。

相談支援センター・がん診療対策室（がん相談支援センター）

《相談支援センター》

外来患者さんを中心に、介護保険などの諸制度説明やかかりつけ医のご案内・訪問診療の手配など、さまざまなご相談に対応しています。また、地域包括支援センターや松戸市医師会介護連携センターなどとも連携し、二人主治医制や困難事例の患者さんなどのご相談にも対応しています。

《がん診療対策室》

がん診療連携拠点病院には、がんに関する相談窓口が設置されており、通称「がん相談支援センター」といいます。当院では、「がん診療対策室」で対応しており、がん治療に関することや療養生活、治療費や就労などの経済的な悩み、介護や緩和ケアについてなど、がんに関する様々なご相談に対応しています。

また、がん患者サロンの開催（新型コロナウイルス感染症感染拡大に伴い休止中）やタオル帽子の配布などの活動も行っています。



がん治療に関するさまざまな相談を承ります。当院の外来・入院患者さんだけでなく、地域のどなたでもご相談いただけます。



がんに関する情報冊子も配布しています（無料）

ホスピタルストリートには、がん治療に関するポスター展示もしています



【相談方法】

- ・1階6番 患者支援・相談窓口（正面玄関より左奥）へ来室
- ・院内スタッフを經由しての連絡
- ・電話でのお問い合わせ

【時間】

平日午前8時30分から午後5時まで

【お問い合わせ】 047-712-2511（代表）

※音声案内の5番ダイヤルを押してください



🍀 お願い・お知らせ

【各診療科へのご紹介について】

患者さんをご紹介いただく際は、医療機関からFAXによる診療予約申込み又は紹介状をお持ちの患者さんから電話による診療予約申込みをしていただきますようお願いいたします。

地域連携室（紹介予約担当）

TEL 047-712-0685 FAX 047-712-2573
（受付時間 平日 8:30~17:00）

* 紹介患者FAX予約診療申込書は、当院ホームページからダウンロードできるほか、地域連携室までご連絡いただければ郵送いたします。

※緊急対応について

緊急対応が必要な場合は、医療機関専用ダイヤルにご連絡いただき対象疾患診療科担当医への転送を指示ください。（必ず医師からお電話ください）

医療機関専用ダイヤル 047-712-2585
365日24時間対応

※医療機関専用ですので、患者さんにはお知らせしないようお願いいたします。

お願い・お知らせ

●新型コロナウイルス感染症について

新型コロナウイルス感染症が疑われる患者さんに関するご相談は、従来どおり**地域を管轄する保健所、又は地域に設置されたPCR検査センター**にお願いします。

なお、新型コロナウイルス感染症の疑いの患者さんが直接受診されることがないように、下記の場合に患者さんをご紹介いただく際は、必ず医療機関より、当院へご一報ください。

- 肺炎疑いなどで、当院の診療が必要と考えられる。
- 保健所から当院受診の指示あり。

何卒、事前連絡なく患者さんが来院されることの無いようお願いいたします。

ご連絡の際は「医療機関専用ダイヤル」をご利用ください。

医療機関専用ダイヤル (※必ず医師よりお電話ください。)
TEL 047-712-2585 (365日24時間対応)

受託検査のご案内

当院では、他の医療機関から下記の検査をお受けしています。ぜひご利用ください。

- CT検査 ●MRI検査 ●骨密度測定検査 ●上部消化管内視鏡検査 ●腹部超音波検査

地域連携室予約担当 TEL 047-712-0685 FAX 047-712-2573
(受付時間 月～金(祝日、年末年始を除く) 8:30～17:00)

- RI検査(核医学検査)

核医学検査受付 TEL 047-712-2511 (代表番号より内線1123をご指示ください)

FAX 047-712-2573

(受付時間 月～金(祝日、年末年始を除く) 8:30～16:00)

※番号をよくご確認のうえ、お間違えのないようお願いいたします。

※初めて受託検査をご利用の医療機関は、事前に下記までお問い合わせください。

連絡先：松戸市立総合医療センター 地域連携室 電話 047-712-0551 (直通)

受付時間：月曜～金曜(祝日・年末年始を除く) 8:30～17:00

臨時休診等お知らせ (2022年3月18日現在)

4月 医師の休診			5月 医師の休診		
整形外科	飯田医師	4日(月)、5日(火)、6日(水)	脳神経外科	矢吹医師	12日(木)
脳神経内科	櫻井医師	5日(火)			
眼科	豊北医師	15日(金)			
4月 医師の代診					
小児外科	小原医師	当面の間 松浦医師、三瀬医師			
4月 全休診					
小児脳神経外科		15日(金)			

