



松戸市立総合医療センター

医療連携 News

第177号 (2022.2)

編集・発行 松戸市立総合医療センター 地域連携室
〒270-2296 千葉県松戸市千駄堀993-1 電話 047-712-2511 (代)
<https://www.city.matsudo.chiba.jp/hospital/>

医療機関各位

松戸市立総合医療センター
病院長 尾形 章

晩冬の候、ますますご清祥のこととお喜び申し上げます。

平素より、当院に対して一方ならぬご支援を賜りまして、厚くお礼申し上げます。

「医療連携News」は、医療機関の皆様方へ毎月お送りしております。是非ともご覧いただき、また患者さんへ必要な情報をご提供いただけましたら幸甚に存じます。



受託検査のご案内 ～放射線検査～



医療連携Newsをお送りします。地域医療連携局長の田代 淳です。日ごろ当院の診療運営にご協力いただき誠にありがとうございます。

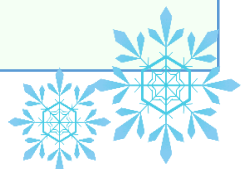
当院は地域医療支援病院の活動の一環として受託検査を行っております。受託検査は地域の医療機関の皆様から直接申し込みをいただき、その結果を診断、診療にお役立ていただくというものです。

11月には内視鏡検査、超音波検査をご紹介しましたが、今回は放射線検査をご紹介します。放射線検査では、放射線診断科医師の読影と併せてデータをお返ししています。また造影検査の際の副反応にも対応しております。担当する放射線診断科と中央放射線科をご紹介しますので、ぜひご活用をいただきたいと思います。

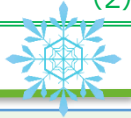


地域医療連携局長
田代 淳医師

この新型コロナ禍では、まだ先がよく見通せない状況で、ご診療に様々な制約、ご苦労があるとお察ししますが、受託検査を通して患者さんのための診療にお役立ていただければ幸いです。検査に限らず、様々な診療のご依頼、ご相談を通じ、ますます皆様と連携を深めていきたいと病院スタッフ一同考えております。今後ともよろしくお願い申し上げます。



放射線診断科について



放射線診断科部長
篠崎 淳医師

放射線診断科では、各診療科の対象疾患の中で主に体幹部を中心としたCT/MRI/RI画像診断を、年間1万5千件余担当しています。画像診断の精度向上のため、再構成画像の活用や患者さんの過去の当院画像データを参照しています。また造影剤使用にあたり、ガイドラインを遵守し、患者さんに安全な検査を心がけています。地域医療を担う先生方に少しでもお役に立てるよう努力をして参りますので、今後ともよろしくお願い致します。



中央放射線科について



中央放射線科部長
小林 裕樹医師

平素よりお世話になっております。当院では診療連携の一環として、ご紹介いただいた患者さんへのCTやMRI、核医学検査といった画像検査を実施しています。また検査それぞれの担当医師によるレポートを添付する体制を整えております。日常診療において画像検査が必要となった場合には当院への紹介をご検討いただけますと幸いに存じます。なお、ご依頼の検査内容と紹介状の内容に乖離がある場合や、患者さんが各検査の禁忌に該当する恐れがある場合など当方よりご連絡させていただくことがあります。お手数ではございますが患者さんにとって有益・安全な検査となるようご協力のほどよろしくお願い申し上げます。



中央放射線科技師長
奥村 恭将
診療放射線技師

常日頃より当院の診療、運営にお力添えを賜り、誠にありがとうございます。現在地域医療連携推進の一環として、受託検査を行っております。(→P6) 今回は画像検査についてご紹介いたします。

当科ではCT・MRI・骨密度(骨塩定量)・RI(核医学検査)のご依頼をお受けしています。昨年は年間366件(1~12月実績)のご用命を賜りました。これらの検査は中央放射線科に所属する、32名の診療放射線技師が担当しています。

私どもは、日々進歩する医療技術に対応すべく研修会や学会等に積極的に参加し、患者さんにとって最適な画像を提供できるよう努めております。当科スタッフ全員、すべての患者さんに安心・安全な検査をお受けいただけますよう、他職種ともしっかりと協力体制を持ち、地域の皆さまの診療をサポートして参ります。

検査当日は、放射線科専門医が患者さんに問診及び検査のご説明をいたします。その際に、お持ちいただいた書類等も確認させていただきます。

検査の安全確保のため、心臓ペースメーカー装着の方は機種を、造影剤使用の場合には腎機能(クレアチニン値)をお知らせください。患者さんの状況や当院放射線科専門医の判断により、ご依頼に即した検査ができかねることがありますことをご承知おきください。

検査結果につきましては、専門医による画像診断報告書並びにCD等の電子メディアを翌日以降に郵送いたします。

CT検査 Computed Tomography

CT検査室では放射線診断医2名と、診療放射線技師5名、看護師1名、クラーク1名で日常業務を行っています。2020年度の検査実績は約24,200件でした。現在当院では画像診断用CTを3台、放射線治療計画用CTを1台、計4台のCTを保有しています。診断用CTとしては

◆Canon社 Aquilion PRIME (80列) 2台

◆GE社 Light Speed VCT 1台

が稼働しています。



COMING
SOON

2022年2月にCTを1台 更新し、最新の技術を搭載した、

GE社 RevolutionCT (256列)

を1台導入いたします。

このCTはAI (人工知能) 技術の1つである、

Deep Learning機能

を用いた画像再構成を行うことで、従来の半分以下の線量で高画質の撮影が可能となります。画像の更なる改善と、被ばく線量の低減が期待できます。



篠崎先生とCT班
と長年にわたりお世話になってきた機器「Light Speed VCT」

RI (核医学) 検査 Radio Isotope

RI (核医学) 検査室は、放射線診断医2名、放射線技師5名、クラーク1名で日常業務を行っています。2020年はコロナ渦の中、

◆シーメンス社製核医学診断用検出器回転型SPECT装置 Symbia Evo Excel 2台

により、1,191件の検査及び塩化ラジウム (Ra-223) 注射液を用いる内用療法を行いました。以下に『RI検査 TOP5』を示しています。圧倒的に多いのが骨シンチで、主に腫瘍の骨転移を調べるのに利用されています。

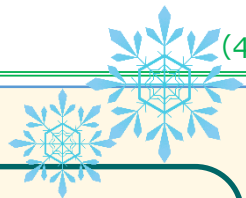
2020年 (1月~12月) RI検査 TOP5

	検査名	件数
1位	骨シンチグラム	678件
2位	腎静態シンチグラム (DMSA)	99件
3位	心筋交感シンチグラム	71件
4位	ダットスキャン (ドパミントランスポータシンチ)	67件
5位	脳血流シンチグラム	58件

*人物の写真につきましては複数日に渡り、細心の注意を払い撮影を行っております。



当院では以下のRI検査を行っております。



- 骨シンチ ■Gaシンチ ■Tc-ECDによる脳血流シンチ
- DATスキャン(ドパミントランスポーターシンチ)《レビー小体型認知症、パーキンソン症候群》
- 心筋交感神経シンチ《パーキンソン病》
- 唾液腺シンチ ■甲状腺シンチ ■副甲状腺シンチ ■肺換気シンチ
- 肺血流シンチ ■副腎皮質シンチ ■副腎髄質シンチ

患者さんのご都合に合わせて検査できるよう心がけておりますが、検査内容によりましては前処置が必要なものや曜日指定の検査がございますので、ご不明な点はお問い合わせ下さい。

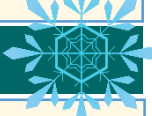


核医学班

●連絡先：松戸市立総合医療センター 核医学検査室 電話:047-712-2511 (内線) 1123
*オペレーターよりお繋ぎします



MRI検査 Magnetic Resonance Imaging



MRI検査室は、放射線診断医2名、放射線技師3名体制で業務を行っており、1名の磁気共鳴専門技術者が在籍しております。女性技師が多数在籍していますので、乳腺などの検査では女性技師が検査を担当します。

頭部から足先まで全身の検査が可能で、年間約8,300件検査をおこなっています。頭部が約40%ですが、脊椎、MRCP、子宮卵巣、前立腺、乳腺、肩関節、膝関節、下肢MRA、小児などの検査も多数行っています。当院では

◆GE社製1.5T EXPLORER D 1台

◆SIEMENS社製1.5T MAGNETOM AERA 1台

を、保有しています。

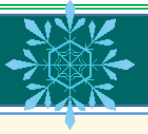
2台の装置とも着脱可能ですので、車椅子やストレッチャーなどの患者さんの検査も可能です。

MRI班



*人物の写真につきましては複数日に渡り、細心の注意を払い撮影を行っております。

骨密度測定検査



骨密度測定検査は一般撮影班が担当しています。
放射線診断医2名、放射線技師12名、クラーク2名で日常業務を行っています。骨密度測定検査は、年間約900件（2021年実績）行っております。

◆HOLOGIC社製 全身型骨密度測定器QDR-Discovery

を用いた**DEXA (Dual Energy X-ray Absorptiometry)法**にて、骨折しやすい腰椎、股関節で直接測定しております。手や足で行う検査と比べ、より正確な測定が期待できます。

当院では骨密度を測定する方法として最も信頼されているDEXA法を使用した測定器を導入し、診断基準部位の腰椎、大腿骨、全身骨の測定ができます。過去に当院で行ったデータを引き継ぎ、グラフ化することも可能で、経過観察に有用です。

*** 過去に当院で行ったデータよりグラフ化→経過観察に有用**

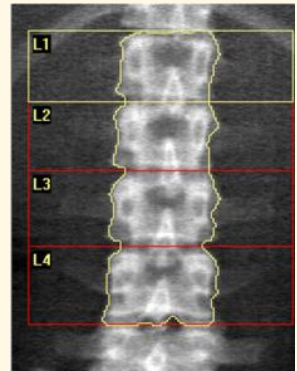
*** 最速10秒測定・低線量測定が可能です。**

各部位での測定メリット

【腰椎】

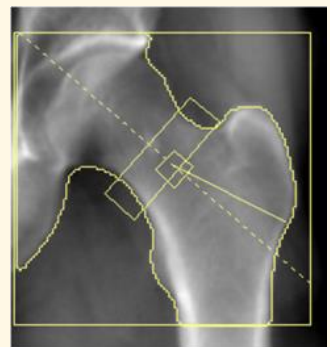
骨折発生頻度の高い領域を高い精度で測定、骨折リスクの評価に優れています。

ステロイド骨症の変化や、薬物効果の変化を最もよく捉えることができます。



【大腿骨】

大腿骨近位部骨折リスクを最もよく反映し、他の骨折リスクの検出にも優れています。



一般撮影班 (を代表して)



HOLOGIC社製 全身型骨密度測定器QDR-Discovery



*撮影時のみマスクを外し、無言で撮影しています。

*人物の写真につきましては複数日に渡り、細心の注意を払い撮影を行っております。

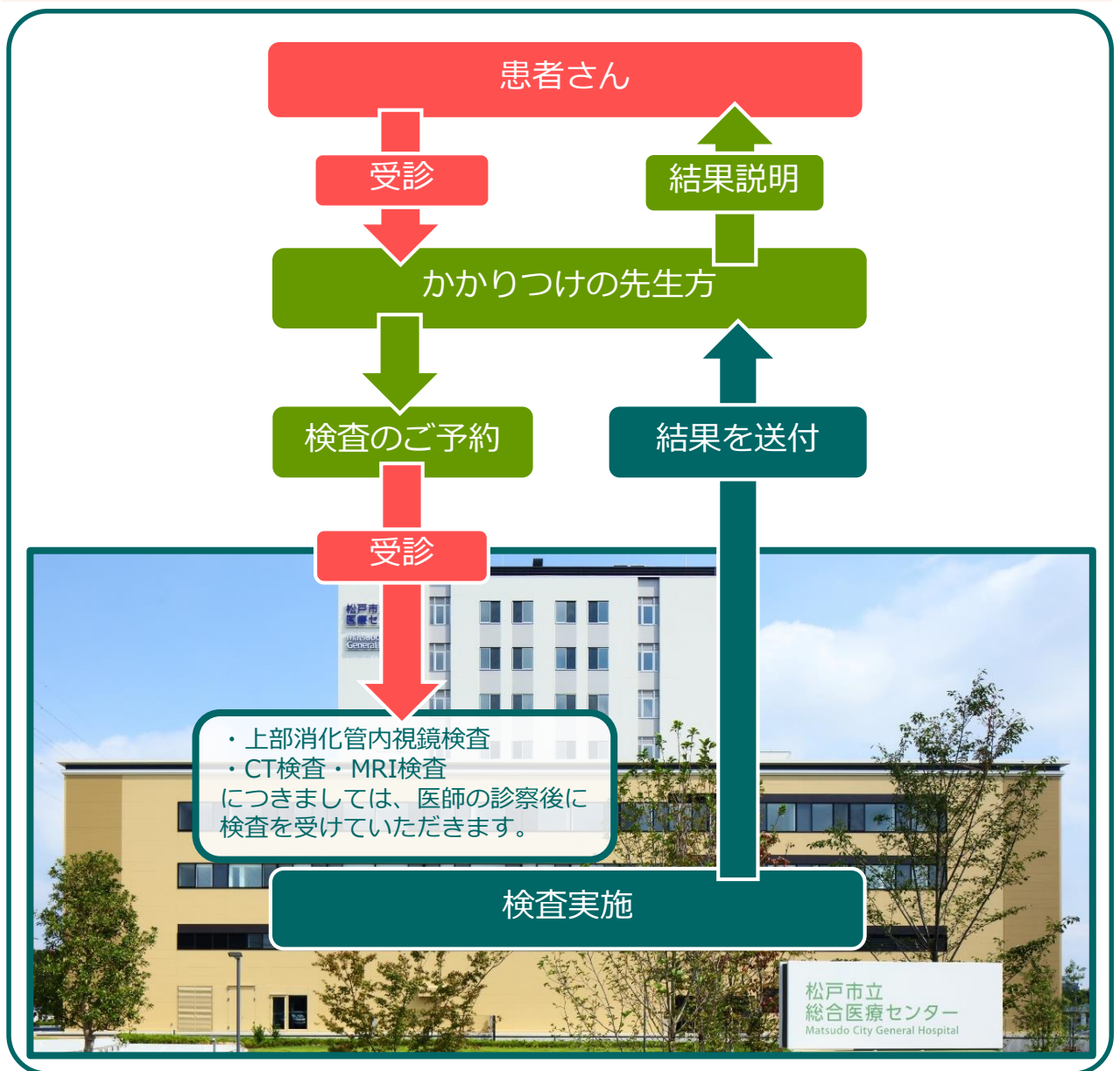
受託検査について

※受託検査では下記の検査のご予約を承っております。

- | | |
|---------------------|-------------------------|
| ■ 上部消化管内視鏡検査 | ■ 腹部超音波検査 |
| ■ CT・造影CT検査 | ■ MRI・造影MRI検査 |
| ■ 骨密度測定検査 | |
| ■ RI検査 | |
| ①骨シンチ | ⑦甲状腺 (123I・201Tl・99mTc) |
| ②肺換気 | ⑧脳血流 (99mTc-ECD 負荷なし) |
| ③肺血流 | ⑨ガリウムシンチ |
| ④副甲状腺 (99mTc-MIBI) | ⑩副腎皮質 (131I-アドステロール) |
| ⑤唾液腺 | ⑪副腎皮質 (123I-MIBG) |
| ⑥心筋交感神経 (123I-MIBG) | ⑫その他 (*ご相談ください) |

※初めて受託検査をご利用の医療機関様は、事前に地域連携室までお問合せください

連絡先：松戸市立総合医療センター 地域連携室 電話 047-712-0551 (直通)





ご予約について

上部消化管内視鏡検査・腹部超音波検査・CT・MRI・骨密度測定検査

医療機関様より『地域連携室 紹介予約担当』までお電話ください。『紹介予約担当』にて日程調整をさせていただきます。その後『FAX検査予約申込み書（複写1枚目）』に必要事項をご記入いただき、地域連携室までFAXをお願いいたします。

***電話がつかない場合は、先に『FAX検査予約申込み書（複写1枚目）』を送信してください。担当より順番にご連絡いたします。**

地域連携室 紹介予約担当
TEL : 047-712-0685
FAX : 047-712-2573
受付時間 : 月曜～金曜（祝日・年末年始を除く） 8:30～17:00

予約確定後、『検査予約券（複写2枚目）』に検査日時をご記入の上、診療情報提供書及び必要書類とともに患者さんへお渡しください。その際に患者さんへの注意事項「検査を受けられる患者さんへ」もお渡しいただき検査前にお読みいただくよう、お伝えください。

R I 検査（核医学検査）

医療機関様より『中央放射線科 核医学検査室』までお電話ください。『核医学検査室』にて日程調整をさせていただきます。その後『RI検査予約申込み書』に必要事項をご記入いただき、地域連携室までFAXをお願いいたします。

***電話がつかない場合は、申し訳ありませんが時間をおいておかけ直しいただきますようお願い申し上げます。**

中央放射線科 核医学検査受付
TEL : 047-712-2511（内）1123
FAX : 047-712-2573（地域連携室）
受付時間 : 月曜～金曜（祝日・年末年始を除く） 8:30～16:00

予約確定後、『RI検査予約券』に検査日時をご記入の上、診療情報提供書及び必要書類とともに患者さんへお渡しください。その際に患者さんへ予約券に記載されている注意事項をご説明いただき、お渡しいただくようお願いいたします。



臨時休診等お知らせ（2022年1月21日現在）



2月 診療科の全休診			2月 医師の代診		
小児脳神経外科		4日（金）	小児科	3日（木）	篠塚医師→南医師
2月 医師の休診			産婦人科	25日（金）	海野医師→代診医未定
脳神経外科	田巻医師	1日（火）、2日（水）	3月 医師の休診		
泌尿器科	中村医師	4日（金）、18日（金）、25日（金）	眼科	山岸医師	30日（水）
耳鼻いんこう科	磯山医師	21日（月）			

