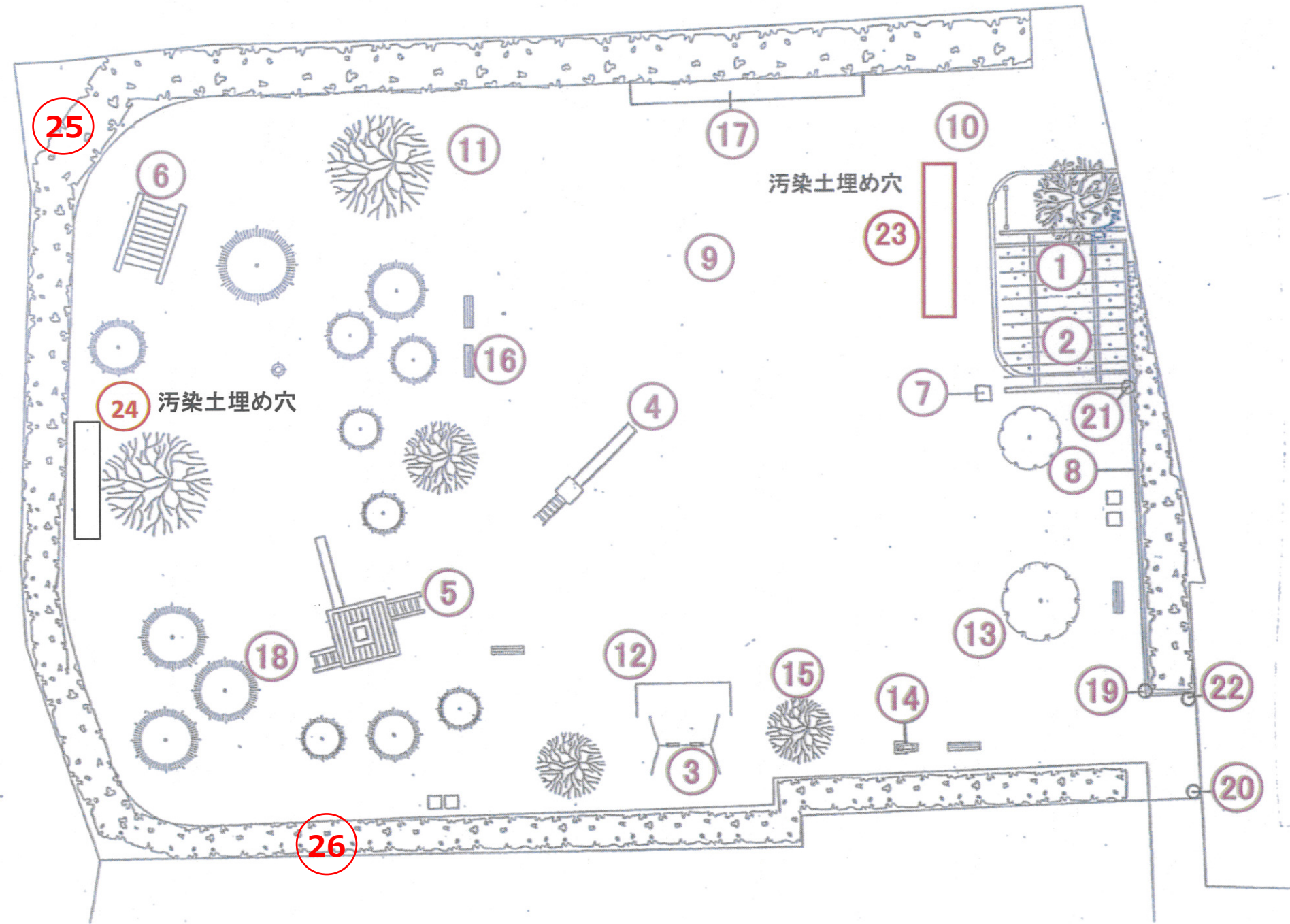


1 2 3 矢切ヶ丘公園 S=1/100



放射線量測定値一覧表(単位 μ Sv/h)
公園名: 矢切ヶ丘公園

測定高さは(～平成29年度)砂場は5cm、その他は50cm
(平成30年度～)測定方法Aは5cm、Bは50cm

除染作業日: 平成24年1月10日、8月31日、平成25年1月25日、3月9日

No.	名称	最初の測定		最新の測定		H30～ 測定方法	No.	名称	最初の測定		最新の測定		H30～ 測定方法
		平成23年10月31日	平成30年2月23日	令和2年1月9日					平成23年10月31日	平成30年2月23日	令和2年1月9日		
1	砂場	0.423	0.081				16	ベンチ	0.248	0.075			
2	砂場	0.412	0.082				17	花壇	0.287	0.084	0.086		A
3	ブランコ	0.230	0.066				18	木製遊具	0.284	0.052			
4	すべり台	0.294	0.083	0.090		A	19	集水樹	0.223	0.075			
5	木製遊具	0.289	0.083				20	集水樹	0.370	0.114			
6	木製遊具	0.298	0.085				21	集水樹	0.254	0.082			
7	集水樹	0.264	0.080				22	集水樹	0.245	0.103			
8	U字溝	0.278	0.094				23	広場 隅		0.043			
9	広場 中心	0.317	0.089	0.091		A	24	広場 隅		0.069			
10	広場 隅	0.232	0.066				25	緑地内①			0.073		B
11	広場 隅	0.308	0.078				26	緑地内②			0.070		B
12	広場 隅	0.301	0.113	0.078		A	27						
13	広場 隅	0.257	0.075				28						
14	水飲み場	0.250	0.074				29						
15	木の根元	0.375	0.073				30						

- ・放射線量の再測定を行った結果、上記のとおりとなりました。松戸市の指標値は 0.23μ Sv/hです。
- ・今後も定期的に測定を行い、 0.23μ Sv/h以上の場合は除染を行います。
- ・上表以外の日に行った測定結果については、松戸市のホームページで公表しています。

※平成30年度より測定方法を下記のとおり変更いたしました。

- ①日常生活空間内は測定方法A、空間外は測定方法Bとし、測定高さを変えております。(測定方法Aは5cm、Bは50cm)
- ②これまでの測定結果により、 0.1μ Sv/h未満である等、低い値で推移している箇所については、平成30年度より測定箇所から外しました。
- ③平成30年度の測定において、日常生活空間外の中で新たに測定点を設け、今後も定期的に測定を行います。