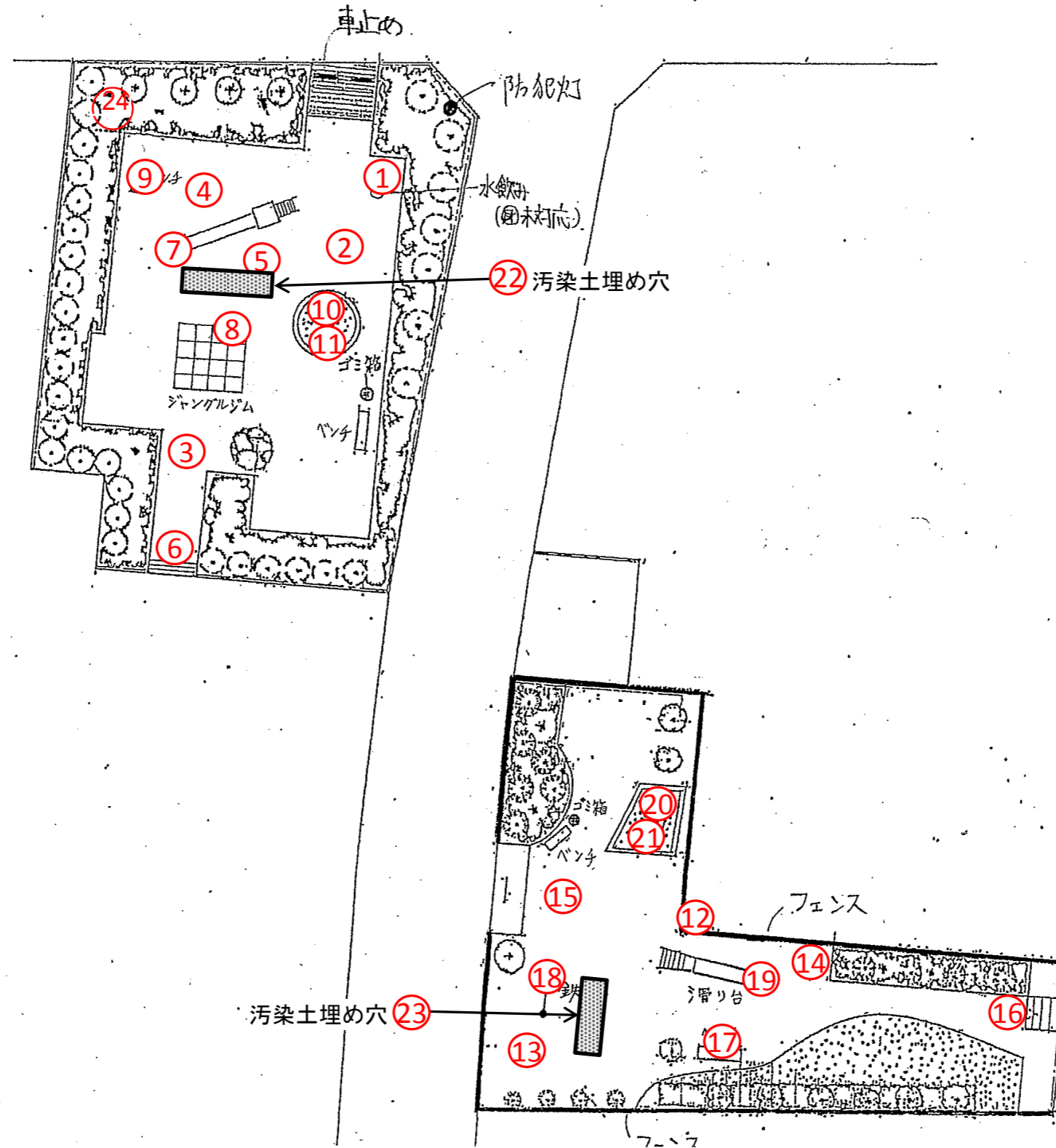


常盤平2丁目公園 S=1:250

215



放射線量測定値一覧表(単位 μ Sv/h)
公園名:常盤平2丁目公園

測定高さは(～平成29年度)砂場は5cm、その他は50cm
(平成30年度～)測定方法Aは5cm、Bは50cm

除染作業日:平成23年12月26日、平成24年8月3日、9月14日、平成26年2月5日

No.	名称	最初の測定		最新の測定		H30～ 測定方法	No.	名称	最初の測定		最新の測定		H30～ 測定方法
		平成23年10月25日	平成30年3月1日	令和2年2月8日					平成23年10月25日	平成30年3月1日	令和2年2月8日		
1	水飲み場マス	0.247	0.076				16	園路	0.249	0.094	0.081		A
2	木の根元	0.234	0.074				17	ベンチ下	0.242	0.079			
3	広場(隅)	0.295	0.074				18	鉄棒下	0.281	0.087			
4	遊具広場(中心部)	0.362	0.074				19	すべり台 着地点	0.247	0.088	0.077		A
5	遊具広場(中心部)	0.265	0.078				20	砂場	0.345	0.086			
6	園路	0.277	0.092				21	砂場	0.227	0.083			
7	すべり台 着地点	0.426	0.057	0.054		A	22	汚染土埋め穴(地表5cm)		0.102			
8	ジャングルジム	0.307	0.059				23	汚染土埋め穴(地表5cm)		0.082			
9	ベンチ下	0.337	0.065				24	植込み中			0.079		B
10	砂場	0.246	0.069				25	植込み中			0.072		B
11	砂場	0.213	0.078				26						
12	集水マス	0.411	0.083	0.080		A	27						
13	遊具広場(隅)	0.356	0.114	0.089		A	28						
14	遊具広場(隅)	0.258	0.094	0.087		A	29						
15	遊具広場(中心部)	0.321	0.075				30						

- ・放射線量の再測定を行った結果、上記のとおりとなりました。松戸市の指標値は 0.23μ Sv/hです。
- ・今後も定期的に測定を行い、 0.23μ Sv/h以上の場合は除染を行います。
- ・上表以外の日に行った測定結果については、松戸市のホームページで公表しています。

※平成30年度より測定方法を下記のとおり変更いたしました。

- ①日常生活空間内は測定方法A、空間外は測定方法Bとし、測定高さを変えております。(測定方法Aは5cm、Bは50cm)
- ②これまでの測定結果により、 0.1μ Sv/h未満である等、低い値で推移している箇所については、平成30年度より測定箇所から外しました。
- ③平成30年度の測定において、日常生活空間外の中で新たに測定点を設け、今後も定期的に測定を行います。