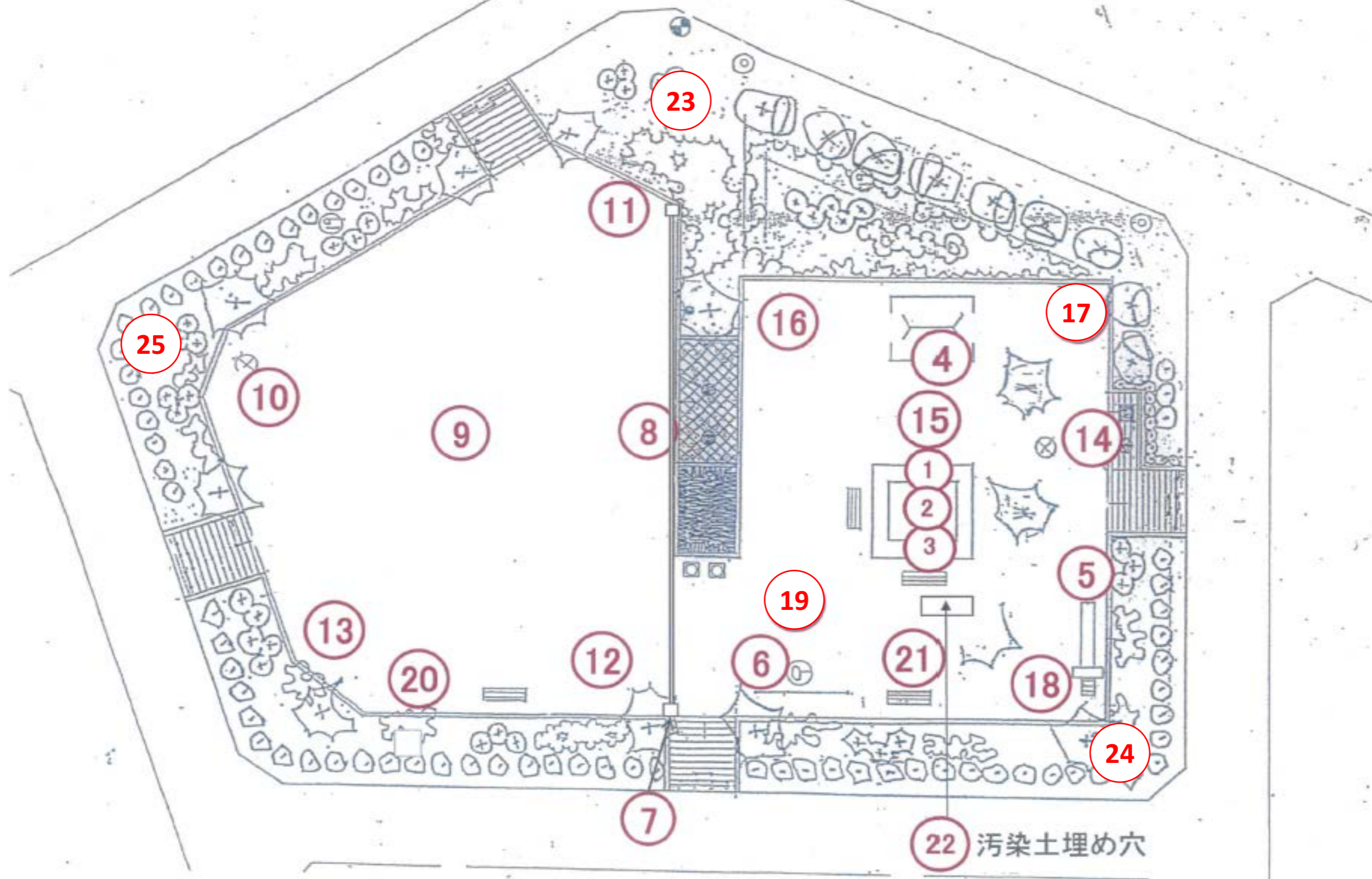


# 90 新松戸第1公園



放射線量測定値一覧表(単位  $\mu$  Sv/h)  
公園名:新松戸第1公園

測定高さは(～平成29年度)砂場は5cm、その他は50cm  
(平成30年度～)測定方法Aは5cm、Bは50cm

除染作業日:平成24年2月2日、6月27日～7月3日、9月18日～26日、10月25日、平成25年3月5日

No.	名称	最初の測定		最新の測定	H30～ 測定方法	No.	名称	最初の測定		最新の測定	H30～ 測定方法
		平成23年11月15日	平成30年2月28日	令和2年1月25日				平成23年11月15日	平成30年2月28日	令和2年1月25日	
1	砂場	0.300	0.062			16	遊具広場(隅)	0.447	0.105	0.067	A
2	砂場	0.255	0.068			17	遊具広場(隅)	0.426	0.096	0.119	A
3	砂場	0.307	0.059			18	遊具広場(隅)	0.346	0.115		
4	ブランコ	0.349	0.088			19	遊具広場(隅)	0.435	0.095	0.074	A
5	すべり台	0.384	0.063			20	木の根元	0.501	0.122		
6	鉄棒	0.369	0.079			21	ベンチ	0.330	0.089		
7	集水桝	0.631	0.082	0.096	A	22	遊具広場(砂場脇)		0.073		
8	U字溝	0.498	0.075			23	植え込み			0.133	B
9	広場(中心)	0.293	0.068			24	木の根元			0.085	B
10	広場(隅)	0.442	0.074			25	〃			0.084	B
11	広場(隅)	0.448	0.100	0.073	A	26					
12	広場(隅)	0.320	0.063			27					
13	広場(隅)	0.363	0.087	0.066	A	28					
14	水飲み場	0.362	0.091			29					
15	遊具広場(中心)	0.426	0.076			30					

- ・放射線量の再測定を行った結果、上記のとおりとなりました。松戸市の指標値は $0.23 \mu$  Sv/hです。
- ・今後も定期的に測定を行い、 $0.23 \mu$  Sv/h以上の場合は除染を行います。
- ・上表以外の日に行った測定結果については、松戸市のホームページで公表しています。

※平成30年度より測定方法を下記のとおり変更いたしました。

- ①日常生活空間内は測定方法A、空間外は測定方法Bとし、測定高さを変えております。(測定方法Aは5cm、Bは50cm)
- ②これまでの測定結果により、 $0.1 \mu$  Sv/h未満である等、低い値で推移している箇所については、平成30年度より測定箇所から外しました。
- ③平成30年度の測定において、日常生活空間外の中で新たに測定点を設け、今後も定期的に測定を行います。