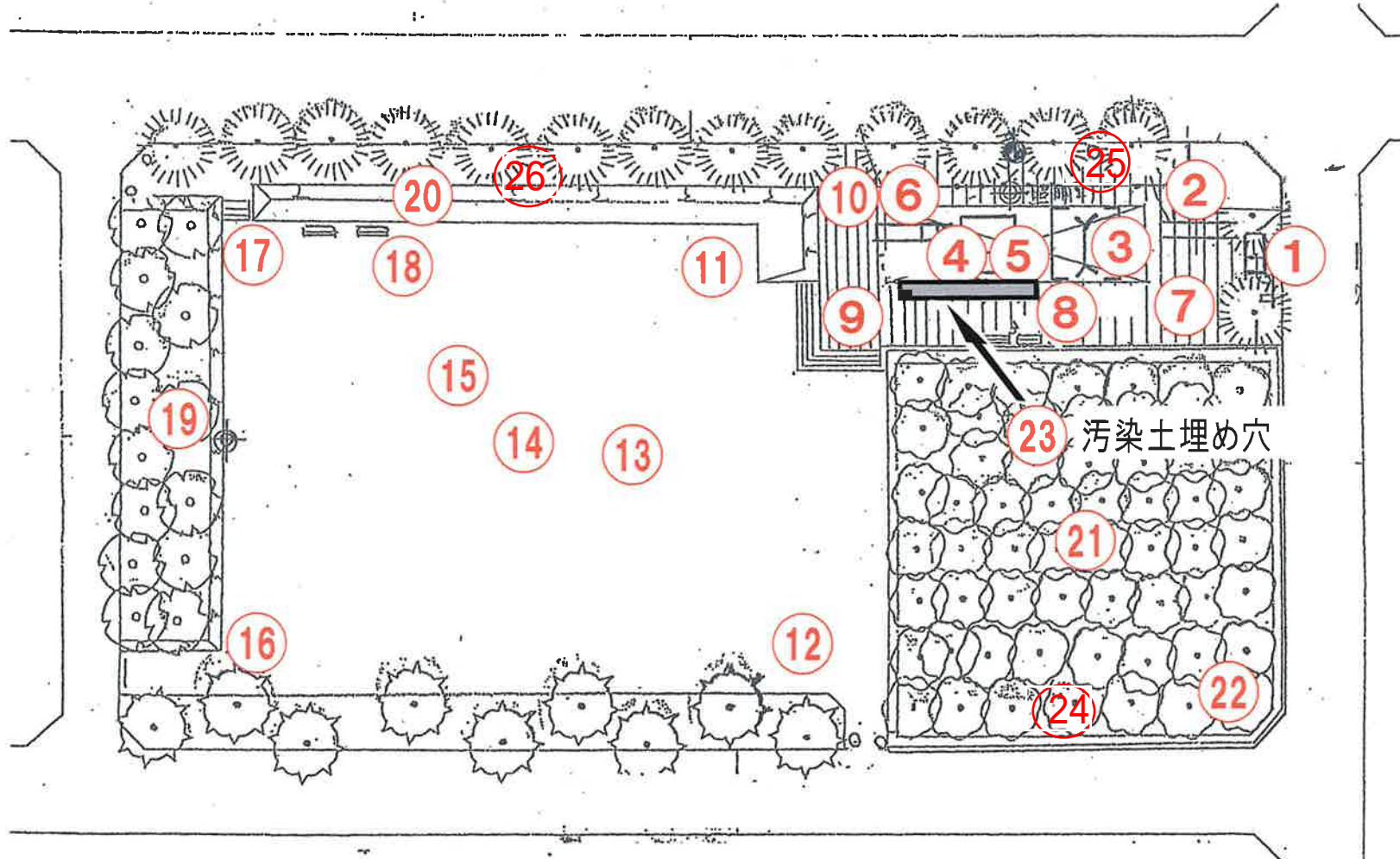


# すずめ児童公園



放射線量測定値一覧表(単位  $\mu$  Sv/h)  
公園名:すずめ公園

測定高さは(～平成29年度)砂場は5cm、その他は50cm  
(平成30年度～)測定方法Aは5cm、Bは50cm

除染作業日:平成24年1月10日、4月16日～20日、12月10日

No.	名称	最初の測定		最新の測定		H30～ 測定方法	No.	名称	最初の測定		最新の測定		H30～ 測定方法
		平成23年10月28日	平成30年3月9日	令和2年2月13日					平成23年10月28日	平成30年3月9日	令和2年2月13日		
1	水飲み場集水マス	0.288	0.073				16	広場(隅)	0.460	0.056			
2	シーソー下	0.313	0.100	0.081		A	17	広場(隅)	0.416	0.061	0.062		A
3	ブランコ下	0.322	0.071				18	ベンチ下	0.287	0.082			
4	砂場	0.319	0.069				19	緑地内	0.310	0.102			
5	砂場	0.377	0.072				20	園路	0.317	0.103	0.088		A
6	すべり台 着地点	0.248	0.087				21	緑地内	0.363	0.057			
7	遊具広場(隅)	0.390	0.106	0.094		A	22	緑地内	0.379	0.087			
8	遊具広場(中心部)	0.269	0.071	0.071		A	23	汚染土埋め穴(地表5cm)		0.097			
9	遊具広場(隅)	0.378	0.052				24	植込み中			0.087		B
10	遊具広場(隅)	0.312	0.074				25	植込み中			0.086		B
11	広場(隅)	0.430	0.070				26	植込み中			0.089		B
12	広場(隅)	0.450	0.080				27						
13	広場(中央部)	0.385	0.061	0.063		A	28						
14	集水マス	0.419	0.076	0.069		A	29						
15	広場(中央部)	0.385	0.079				30						

- ・放射線量の再測定を行った結果、上記のとおりとなりました。松戸市の指標値は $0.23 \mu$  Sv/hです。
- ・今後も定期的に測定を行い、 $0.23 \mu$  Sv/h以上の場合は除染を行います。
- ・上表以外の日に行った測定結果については、松戸市のホームページで公表しています。

※平成30年度より測定方法を下記のとおり変更いたしました。

- ①日常生活空間内は測定方法A、空間外は測定方法Bとし、測定高さを変えております。(測定方法Aは5cm、Bは50cm)
- ②これまでの測定結果により、 $0.1 \mu$  Sv/h未満である等、低い値で推移している箇所については、平成30年度より測定箇所から外しました。
- ③平成30年度の測定において、日常生活空間外の中で新たに測定点を設け、今後も定期的に測定を行います。