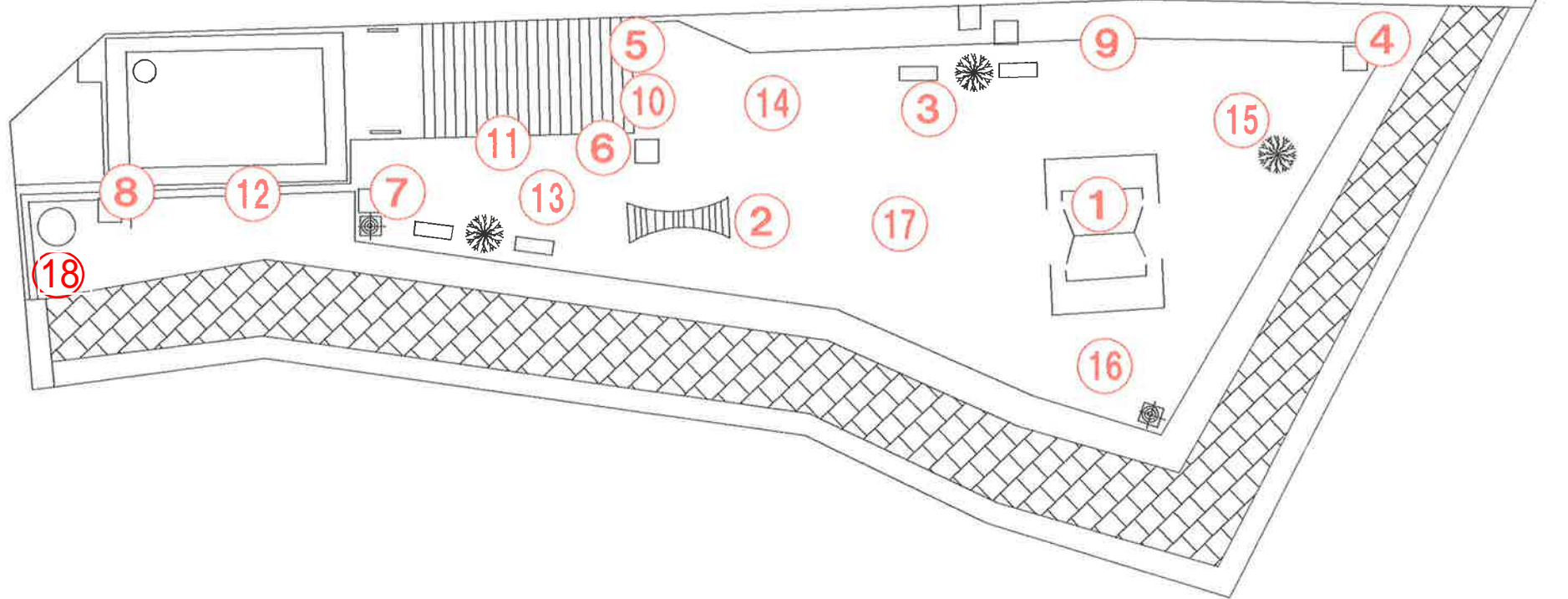
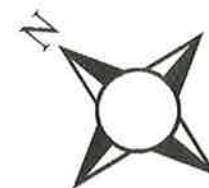


宮の後公園



放射線量測定値一覧表(単位 μ Sv/h)
公園名:宮ノ後公園

測定高さは(～平成29年度)砂場は5cm、その他は50cm
(平成30年度～)測定方法Aは5cm、Bは50cm
除染作業日:平成24年1月30日、3月6日、平成25年1月9日

| No. | 名称 | 最初の測定 | | 最新の測定 | | H30～ 測定方法 | No. | 名称 | 最初の測定 | | 最新の測定 | | H30～ 測定方法 |
|-----|---------|------------|-----------|-----------|--|--------------|-----|-----------|------------|-----------|-----------|--|--------------|
| | | 平成23年11月4日 | 平成30年3月9日 | 令和2年2月13日 | | | | | 平成23年11月4日 | 平成30年3月9日 | 令和2年2月13日 | | |
| 1 | ブランコ下 | 0.379 | 0.100 | 0.089 | | A | 16 | 遊具広場(隅) | 0.373 | 0.102 | 0.088 | | A |
| 2 | ラダー下 | 0.332 | 0.100 | | | | 17 | 遊具広場(中央部) | 0.342 | 0.076 | | | |
| 3 | ベンチ下 | 0.350 | 0.062 | | | | 18 | 植込み中 | | | 0.072 | | B |
| 4 | 集水マス | 0.366 | 0.131 | 0.091 | | A | 19 | | | | | | |
| 5 | 集水マス | 0.267 | 0.075 | | | | 20 | | | | | | |
| 6 | 集水マス | 0.319 | 0.092 | 0.084 | | A | 21 | | | | | | |
| 7 | 集水マス | 0.359 | 0.095 | 0.081 | | A | 22 | | | | | | |
| 8 | 集水マス | 0.333 | 0.114 | 0.090 | | A | 23 | | | | | | |
| 9 | U字溝 | 0.334 | 0.100 | 0.092 | | A | 24 | | | | | | |
| 10 | U字溝 | 0.286 | 0.086 | 0.077 | | A | 25 | | | | | | |
| 11 | U字溝 | 0.280 | 0.076 | 0.081 | | A | 26 | | | | | | |
| 12 | U字溝 | 0.375 | 0.088 | 0.079 | | A | 27 | | | | | | |
| 13 | 遊具広場(隅) | 0.316 | 0.072 | | | | 28 | | | | | | |
| 14 | 遊具広場(隅) | 0.335 | 0.111 | 0.093 | | A | 29 | | | | | | |
| 15 | 遊具広場(隅) | 0.373 | 0.084 | 0.080 | | A | 30 | | | | | | |

- ・放射線量の再測定を行った結果、上記のとおりとなりました。松戸市の指標値は 0.23μ Sv/hです。
- ・今後も定期的に測定を行い、 0.23μ Sv/h以上の場合は除染を行います。
- ・上表以外の日に行った測定結果については、松戸市のホームページで公表しています。

※平成30年度より測定方法を下記のとおり変更いたしました。

- ①日常生活空間内は測定方法A、空間外は測定方法Bとし、測定高さを変えております。(測定方法Aは5cm、Bは50cm)
- ②これまでの測定結果により、 0.1μ Sv/h未満である等、低い値で推移している箇所については、平成30年度より測定箇所から外しました。
- ③平成30年度の測定において、日常生活空間外の中で新たに測定点を設け、今後も定期的に測定を行います。