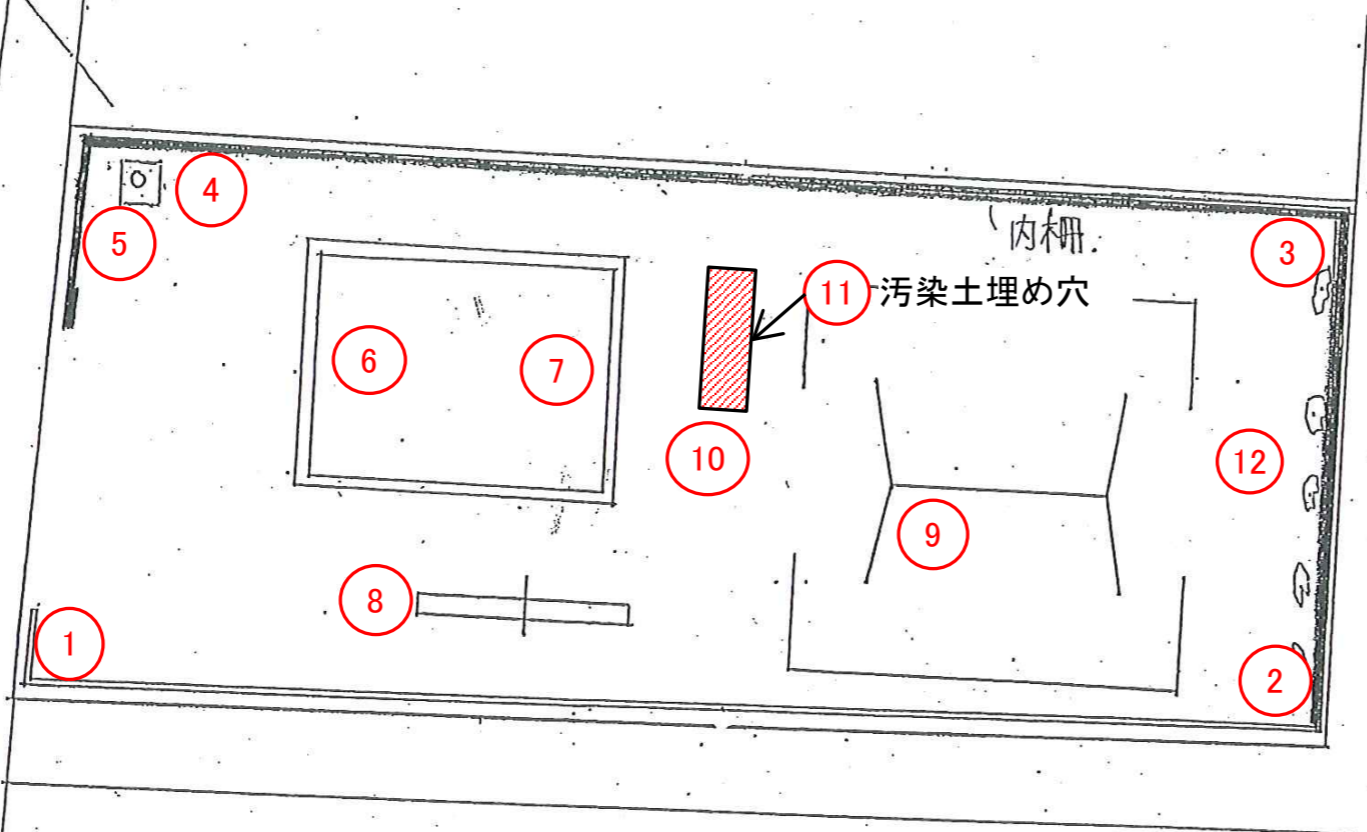
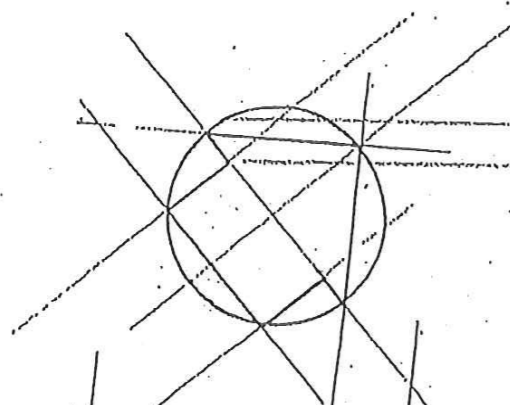


松戸新田公園

SCALE (1:100)



放射線量測定値一覧表(単位  $\mu$  Sv/h)  
公園名:松戸新田公園

測定高さは(～平成29年度)砂場は5cm、その他は50cm  
(平成30年度～)測定方法Aは5cm、Bは50cm  
除染作業日:平成24年1月31日、7月26日

No.	名称	最初の測定		最新の測定	H30～ 測定方法	No.	名称	最初の測定		最新の測定	H30～ 測定方法
		平成23年11月7日	平成30年3月8日	令和2年1月14日							
1	広場(隅)	0.249	0.067			16					
2	〃	0.310	0.112	0.132	A	17					
3	〃	0.256	0.078	0.079	A	18					
4	〃	0.194	0.076			19					
5	水飲み場集水ます	0.208	0.080			20					
6	砂場	0.210	0.077			21					
7	〃	0.203	0.075			22					
8	シーソー	0.158	0.050			23					
9	ブランコ下	0.222	0.054			24					
10	広場(中心部)	0.197	0.046			25					
11	汚染土埋め穴(地表5cm)		0.057			26					
12	植栽地			0.077	B	27					
13						28					
14						29					
15						30					

- ・放射線量の再測定を行った結果、上記のとおりとなりました。松戸市の指標値は $0.23 \mu$  Sv/hです。
- ・今後も定期的に測定を行い、 $0.23 \mu$  Sv/h以上の場合は除染を行います。
- ・上表以外の日に行った測定結果については、松戸市のホームページで公表しています。

※平成30年度より測定方法を下記のとおり変更いたしました。

- ①日常生活空間内は測定方法A、空間外は測定方法Bとし、測定高さを変えております。(測定方法Aは5cm、Bは50cm)
- ②これまでの測定結果により、 $0.1 \mu$  Sv/h未満である等、低い値で推移している箇所については、平成30年度より測定箇所から外しました。
- ③平成30年度の測定において、日常生活空間外の中で新たに測定点を設け、今後も定期的に測定を行います。