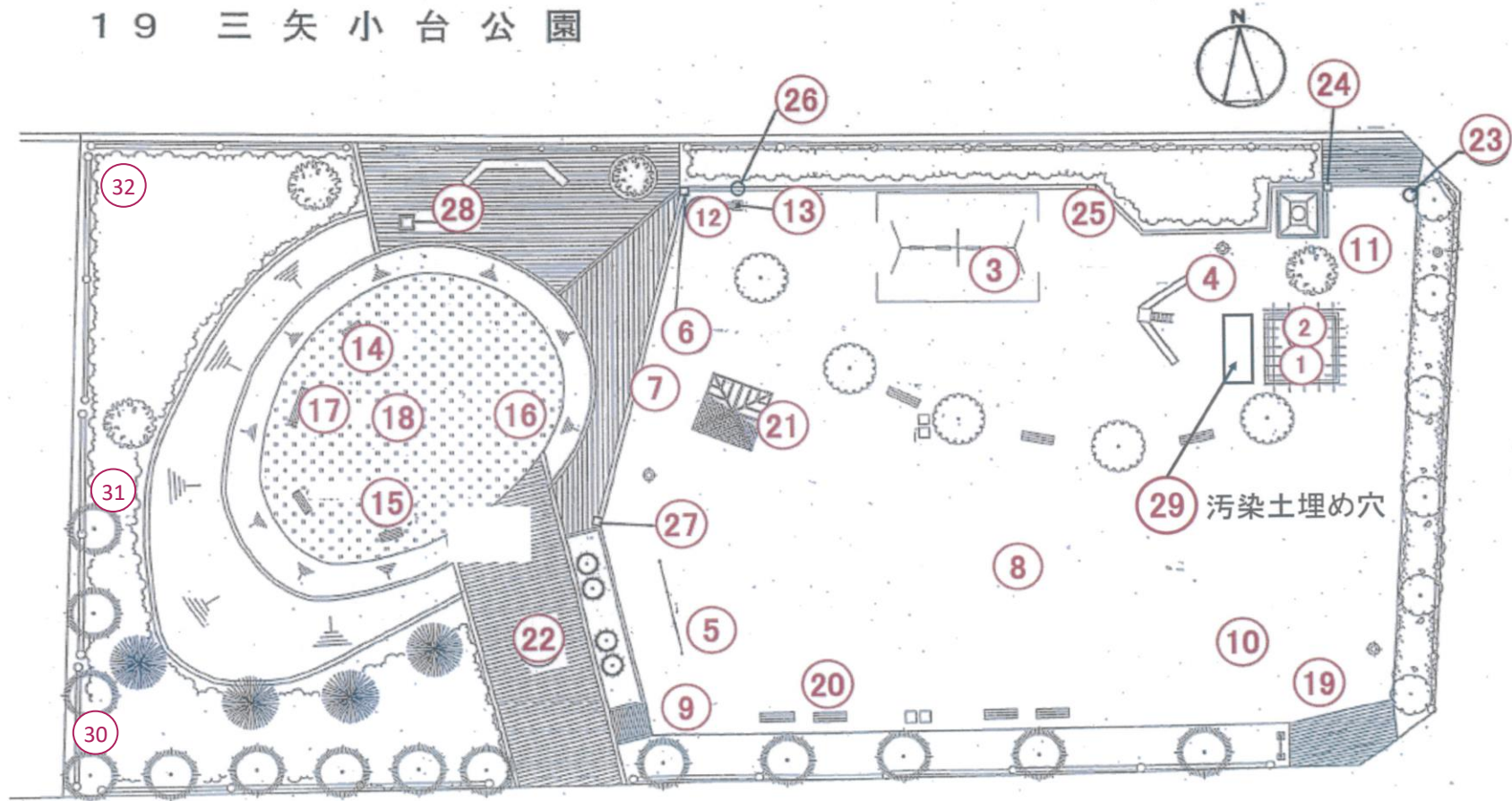


19 三矢小台公園



放射線量測定値一覧表(単位  $\mu$  Sv/h)  
公園名:三矢小台公園

測定高さは(～平成29年度)砂場は5cm、その他は50cm  
(平成30年度～)測定方法Aは5cm、Bは50cm

除染作業日:平成24年2月3日、8月27日、11月9日平成25年3月5日

No.	名称	最初の測定		最新の測定		H30～ 測定方法	No.	名称	最初の測定		最新の測定		H30～ 測定方法
		平成23年10月27日	平成30年2月24日	令和2年1月6日					平成23年10月27日	平成30年2月24日	令和2年1月6日		
1	砂場	0.267	0.062				17	芝生広場 隅	0.297	0.079			
2	砂場	0.321	0.064				18	芝生広場 中心	0.279	0.089			
3	ブランコ	0.278	0.077				19	木の根元	0.307	0.074			
4	すべり台	0.281	0.081				20	ベンチ	0.265	0.085			
5	鉄棒	0.225	0.060				21	東屋	0.242	0.060			
6	集水桧	0.200	0.086				22	園路	0.248	0.072			
7	U字溝	0.244	0.073				23	集水桧	0.304	0.066			
8	広場中心	0.255	0.083	0.051	A		24	集水桧	0.267	0.103			
9	広場隅	0.266	0.079				25	集水桧	0.300	0.101	0.071	A	
10	広場隅	0.260	0.063				26	集水桧	0.325	0.082	0.085	A	
11	広場隅	0.235	0.058				27	集水桧	0.290	0.088	0.041	A	
12	広場隅	0.217	0.074	0.062	A		28	集水桧	0.233	0.068			
13	水飲み場	0.292	0.100	0.096	A		29	パーゴラ(脇)		0.062			
14	芝生広場 隅	0.256	0.067				30	緑地内①			0.057	B	
15	芝生広場 隅	0.302	0.089				31	緑地内②			0.079	B	
16	芝生広場 隅	0.301	0.098				32	緑地内③			0.089	B	

- ・放射線量の再測定を行った結果、上記のとおりとなりました。松戸市の指標値は $0.23 \mu$  Sv/hです。
- ・今後も定期的に測定を行い、 $0.23 \mu$  Sv/h以上の場合は除染を行います。
- ・上表以外の日に行った測定結果については、松戸市のホームページで公表しています。

※平成30年度より測定方法を下記のとおり変更いたしました。

- ①日常生活空間内は測定方法A、空間外は測定方法Bとし、測定高さを変えております。(測定方法Aは5cm、Bは50cm)
- ②これまでの測定結果により、 $0.1 \mu$  Sv/h未満である等、低い値で推移している箇所については、平成30年度より測定箇所から外しました。
- ③平成30年度の測定において、日常生活空間外の中で新たに測定点を設け、今後も定期的に測定を行います。