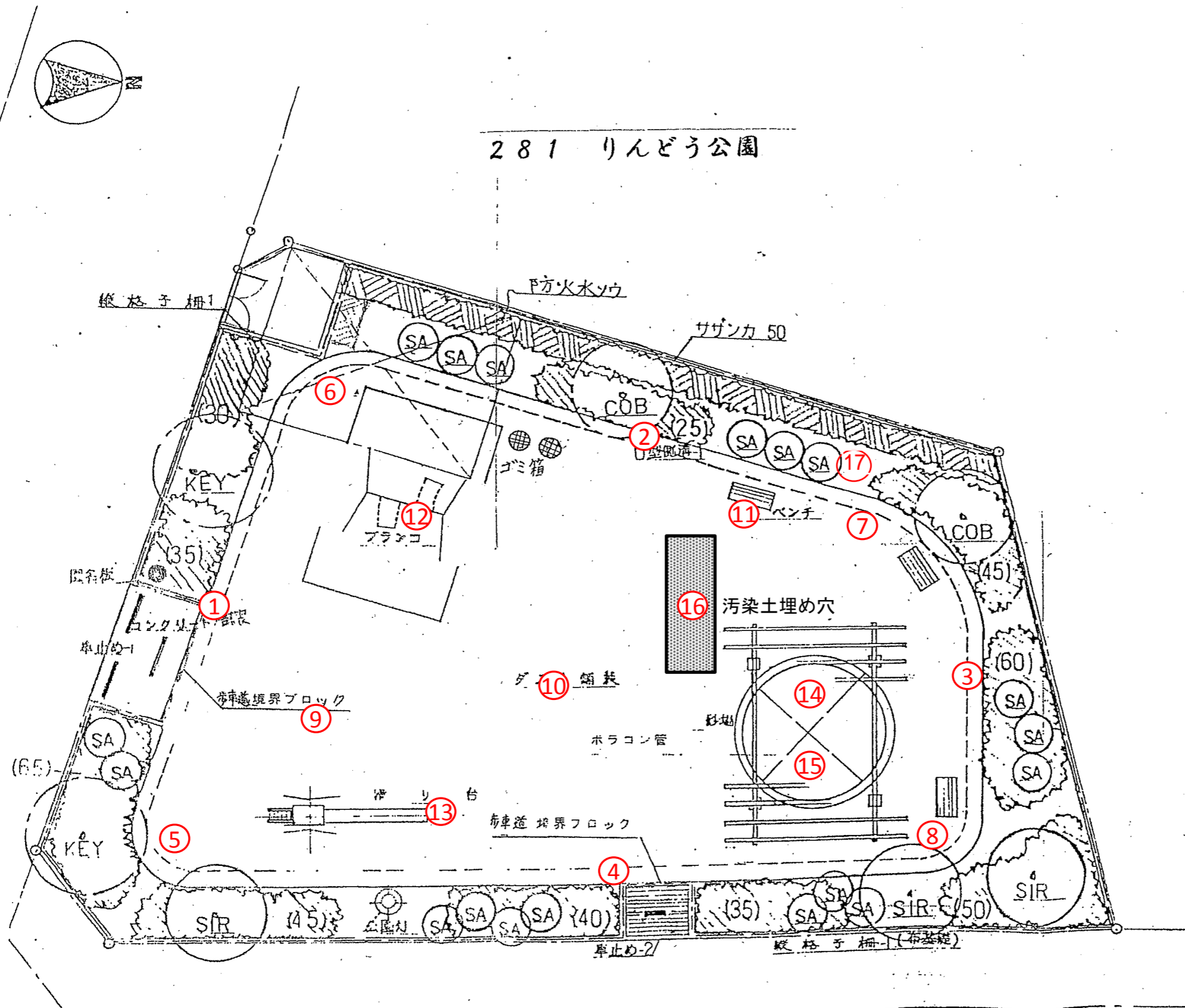


281 りんどう公園



放射線量測定値一覧表(単位 μ Sv/h)
公園名:りんどう公園

測定高さは(～平成29年度)砂場は5cm、その他は50cm
(平成30年度～)測定方法Aは5cm、Bは50cm
除染作業日:平成24年1月30日

No.	名称	最初の測定		最新の測定		H30～ 測定方法	No.	名称	最初の測定		最新の測定		H30～ 測定方法
		平成23年10月28日	平成30年3月2日	令和2年2月7日					平成23年10月28日	平成30年3月2日	令和2年2月7日		
1	U字溝	0.270	0.078				16	汚染度埋め穴(地表5cm)		0.070			
2	U字溝	0.299	0.074				17	植込み中			0.073		B
3	U字溝	0.205	0.080				18						
4	U字溝	0.260	0.057				19						
5	広場(隅)	0.321	0.094	0.081		A	20						
6	広場(隅)	0.277	0.087				21						
7	広場(隅)	0.243	0.074				22						
8	広場(隅)	0.224	0.081				23						
9	広場(中心部)	0.209	0.072	0.066		A	24						
10	広場(中心部)	0.286	0.074				25						
11	ベンチ下	0.251	0.064				26						
12	ブランコ下	0.332	0.078				27						
13	すべり台 着地点	0.183	0.085				28						
14	砂場	0.214	0.091				29						
15	砂場	0.224	0.072				30						

- ・放射線量の再測定を行った結果、上記のとおりとなりました。松戸市の指標値は 0.23μ Sv/hです。
- ・今後も定期的に測定を行い、 0.23μ Sv/h以上の場合は除染を行います。
- ・上表以外の日に行った測定結果については、松戸市のホームページで公表しています。

※平成30年度より測定方法を下記のとおり変更いたしました。

- ①日常生活空間内は測定方法A、空間外は測定方法Bとし、測定高さを変えております。(測定方法Aは5cm、Bは50cm)
- ②これまでの測定結果により、 0.1μ Sv/h未満である等、低い値で推移している箇所については、平成30年度より測定箇所から外しました。
- ③平成30年度の測定において、日常生活空間外の中で新たに測定点を設け、今後も定期的に測定を行います。