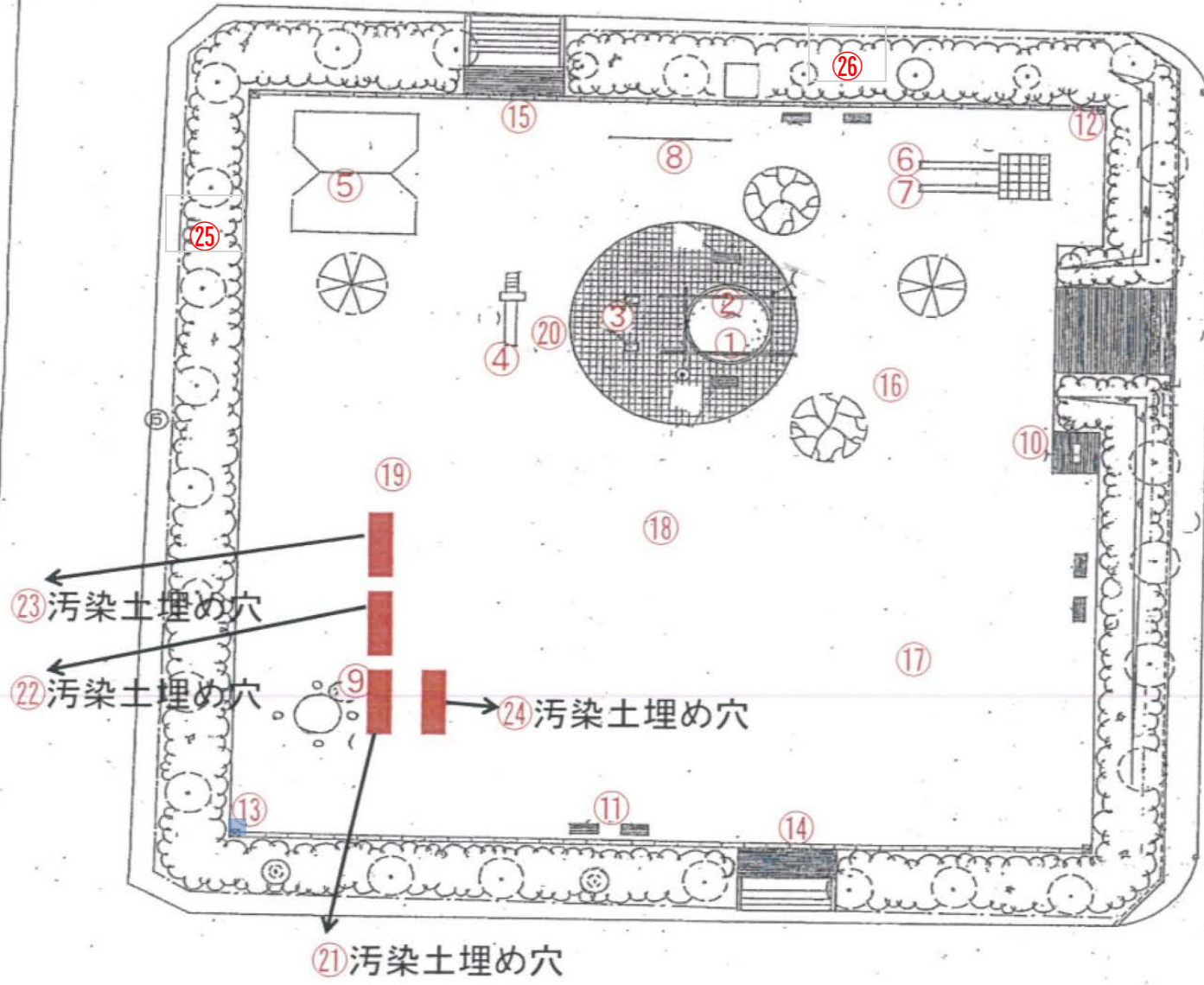
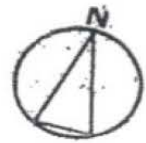


和田公園



⑳ 汚染土埋め穴

㉑ 汚染土埋め穴

㉒ 汚染土埋め穴

㉓ 汚染土埋め穴

放射線量測定値一覧表(単位 μ Sv/h)
公園名:和田公園

測定高さは(～平成29年度)砂場は5cm、その他は50cm
(平成30年度～)測定方法Aは5cm、Bは50cm
除染作業日:平成24年3月12日～14日、10月24日・25日

No.	名称	最初の測定		最新の測定		H30～ 測定方法	No.	名称	最初の測定		最新の測定		H30～ 測定方法
		平成23年10月25日	平成30年3月2日	令和2年2月6日					平成23年10月25日	平成30年3月2日	令和2年2月6日		
1	砂場	0.358	0.062				16	広場 隅	0.331	0.062			
2	砂場	0.357	0.077				17	広場 隅	0.330	0.056			
3	スプリング遊具	0.198	0.052				18	広場 中央	0.290	0.077	0.072	A	
4	1方向すべり台	0.307	0.066				19	広場 隅	0.531	0.059	0.063	A	
5	2連ブランコ	0.349	0.062				20	木	0.209	0.047			
6	すべり台2面付	0.288	0.046				21	汚染土埋め穴(地表5cm)		0.066			
7	すべり台2面付	0.284	0.056				22	汚染土埋め穴(地表5cm)		0.094			
8	鉄棒	0.292	0.060				23	汚染土埋め穴(地表5cm)		0.105			
9	石ベンチ	0.354	0.081	0.074	A		24	汚染土埋め穴(地表5cm)		0.062			
10	水飲み場集水マス	0.249	0.057				25	植込み中			0.061	B	
11	ベンチ	0.244	0.057				26	植込み中			0.068	B	
12	集水マス	0.381	0.087				27						
13	集水マス	0.459	0.112	0.086	A		28						
14	U字溝	0.314	0.079				29						
15	U字溝	0.323	0.062				30						

- ・放射線量の再測定を行った結果、上記のとおりとなりました。松戸市の指標値は 0.23μ Sv/hです。
- ・(カッコ内)の数値は、指標値を超えていた場合の除染前の数値です。
- ・今後も定期的に測定を行い、 0.23μ Sv/h以上の場合は除染を行います。
- ・人が容易に入れるような植栽地の除染は終了しました。
- ・上表以外の日に行った測定結果については、松戸市のホームページで公表しています。

※平成30年度より測定方法を下記のとおり変更いたしました。

- ①日常生活空間内は測定方法A、空間外は測定方法Bとし、測定高さを変えております。(測定方法Aは5cm、Bは50cm)
- ②これまでの測定結果により、 0.1μ Sv/h未満である等、低い値で推移している箇所については、平成30年度より測定箇所から外しました。
- ③平成30年度の測定において、日常生活空間外の中で新たに測定点を設け、今後も定期的に測定を行います。