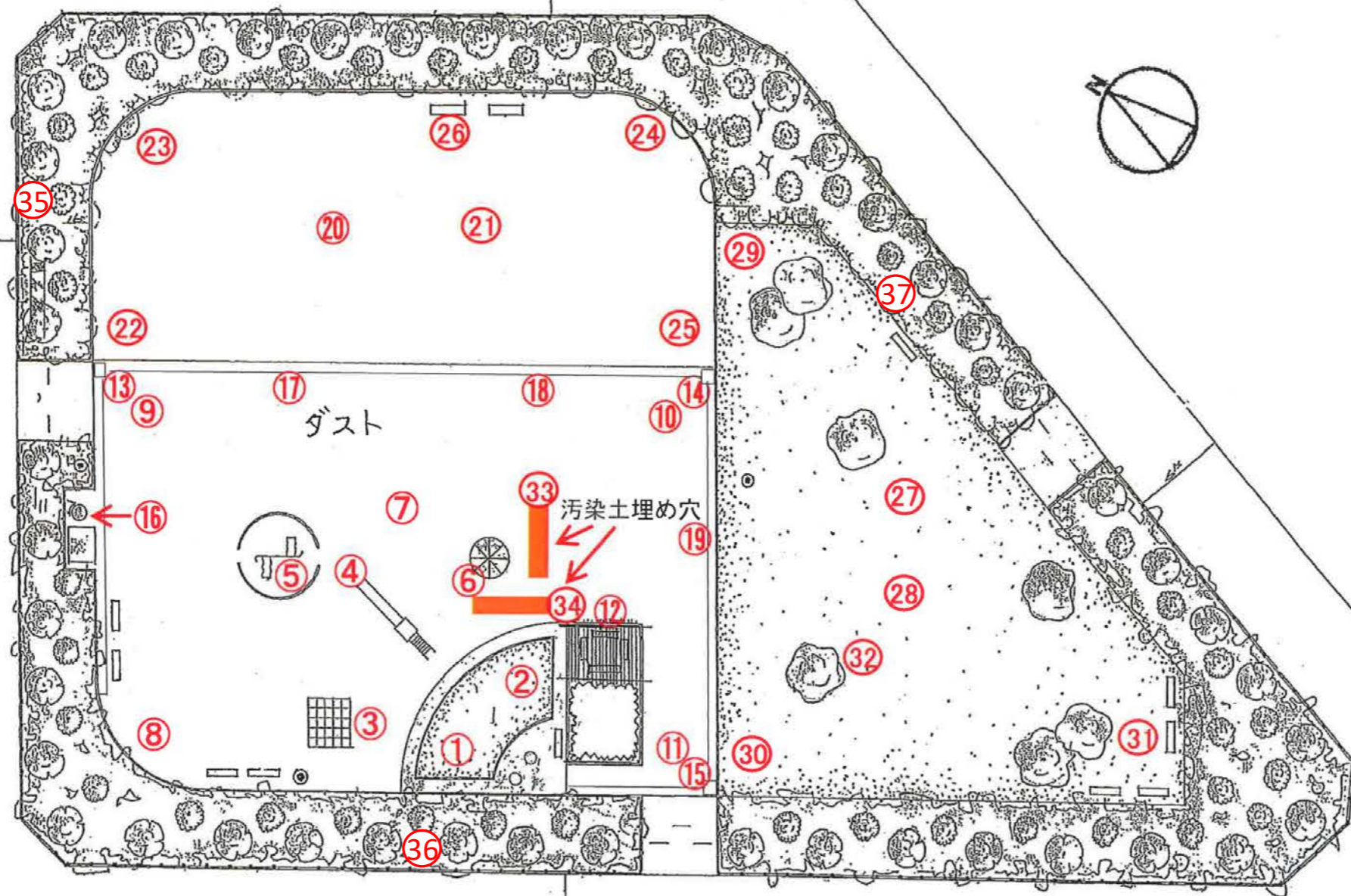


住宅地

籠益第1公園



放射線量測定値一覧表(単位 μ Sv/h)
公園名:籠益第1公園

測定高さは(～平成29年度)砂場は5cm、その他は50cm
(平成30年度～)測定方法Aは5cm、Bは50cm

除染作業日:平成24年2月15日、7月19日～24日、12月26日～27日

No.	名称	最初の測定		最新の測定		H30～ 測定方法	No.	名称	最初の測定		最新の測定		H30～ 測定方法
		平成23年11月7日	平成30年3月6日	令和2年1月17日					平成23年11月7日	平成30年3月6日	令和2年1月17日		
1	砂場	0.211	0.063				20	芝広場(中心部)	0.261	0.070			
2	砂場	0.245	0.047				21	芝広場(中心部)	0.283	0.048			
3	ジャングルジム下	0.190	0.069				22	芝広場(隅)	0.252	0.060			
4	スベリ台 着地点	0.200	0.040				23	芝広場(隅)	0.283	0.063			
5	ブランコ下	0.295	0.047				24	芝広場(隅)	0.311	0.079			
6	登り棒下	0.227	0.051				25	芝広場(隅)	0.249	0.065			
7	遊具広場(中心部)	0.213	0.057				26	ベンチ下	0.239	0.058			
8	遊具広場(隅)	0.283	0.101	0.104	A		27	広場(中心部)	0.230	0.045			
9	遊具広場(隅)	0.224	0.088				28	広場(中心部)	0.246	0.061			
10	遊具広場(隅)	0.242	0.068				29	広場(隅)	0.227	0.068	0.052	A	
11	遊具広場(隅)	0.237	0.072				30	広場(隅)	0.262	0.091			
12	パーゴラ下	0.194	0.051				31	広場(隅)	0.218	0.083	0.063	A	
13	U字溝 集水マス	0.336	0.081	0.073	A		32	広場 高木下(ケヤキ)	0.312	0.060			
14	U字溝 集水マス	0.318	0.081				33	汚染土埋め穴(地表5cm)		0.065			
15	U字溝 集水マス	0.332	0.080	0.112	A		34	汚染土埋め穴(地表5cm)		0.085			
16	U字溝 水飲み場 排水口	0.241	0.073				35	植栽地			0.100	B	
17	U字溝	0.331	0.045				36	植栽地			0.107	B	
18	U字溝	0.308	0.050				37	植栽地			0.085	B	
19	U字溝	0.294	0.071	0.063	A		38						

- ・放射線量の再測定を行った結果、上記のとおりとなりました。松戸市の指標値は 0.23μ Sv/hです。
- ・今後も定期的に測定を行い、 0.23μ Sv/h以上の場合は除染を行います。
- ・上表以外の日に行った測定結果については、松戸市のホームページで公表しています。

※平成30年度より測定方法を下記のとおり変更いたしました。

- ①日常生活空間内は測定方法A、空間外は測定方法Bとし、測定高さを変えております。(測定方法Aは5cm、Bは50cm)
- ②これまでの測定結果により、 0.1μ Sv/h未満である等、低い値で推移している箇所については、平成30年度より測定箇所から外しました。
- ③平成30年度の測定において、日常生活空間外の中で新たに測定点を設け、今後も定期的に測定を行います。