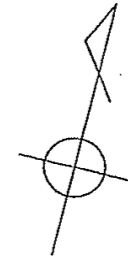


# 24 こでまり公園

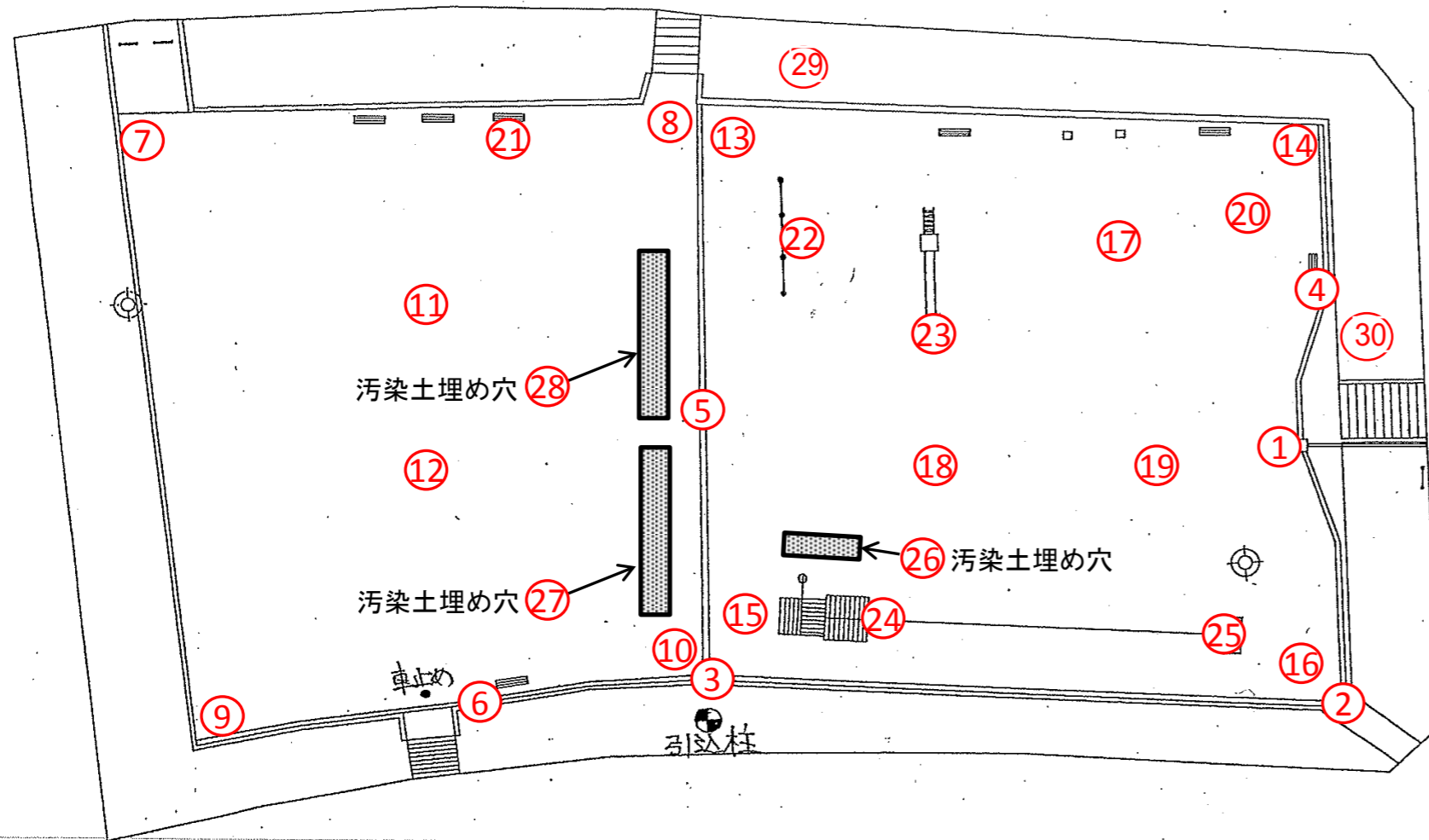
S=1:250

最新



## 凡例

記号	名称
	園名版
	ベンチ
	照明灯
	ロープウェイ付コンビネーション
	鉄棒
	車止め
	ゴミ箱
	滑り台



放射線量測定値一覧表(単位  $\mu$  Sv/h)  
公園名:こでまり公園

測定高さは(～平成29年度)砂場は5cm、その他は50cm  
(平成30年度～)測定方法Aは5cm、Bは50cm  
除染作業日:平成24年2月22日 5月8日～9日

No.	名称	最初の測定		最新の測定		H30～ 測定方法	No.	名称	最初の測定		最新の測定		H30～ 測定方法
		平成23年10月28日	平成30年3月1日	令和2年2月8日					平成23年10月28日	平成30年3月1日	令和2年2月8日		
1	集水マス	0.258	0.045				16	遊具広場(隅)	0.287	0.099	0.070		A
2	集水マス	0.386	0.089	0.073		A	17	遊具広場(中心部)	0.200	0.053			
3	集水マス	0.322	0.051				18	遊具広場(中心部)	0.375	0.054			
4	U字溝	0.307	0.052				19	遊具広場(中心部)	0.342	0.041			
5	U字溝	0.347	0.062				20	木の根元	0.234	0.043			
6	U字溝	0.340	0.045				21	ベンチ下	0.172	0.038			
7	広場(隅)	0.216	0.067				22	鉄棒下	0.231	0.049			
8	広場(隅)	0.132	0.045				23	すべり台着地点	0.284	0.041			
9	広場(隅)	0.275	0.067	0.066		A	24	アスレチック遊具	0.237	0.042			
10	広場(隅)	0.254	0.061				25	アスレチック遊具	0.263	0.048			
11	広場(中心部)	0.252	0.041				26	汚染土埋め穴(地表5cm)		0.042			
12	広場(中心部)	0.286	0.055				27	汚染土埋め穴(地表5cm)		0.063			
13	広場(中心部)	0.170	0.043				28	汚染土埋め穴(地表5cm)		0.074			
14	遊具広場(隅)	0.323	0.044	0.058		A	29	植込み中			0.064		B
15	遊具広場(隅)	0.251	0.071				30	植込み中			0.067		B

- ・放射線量の再測定を行った結果、上記のとおりとなりました。松戸市の指標値は $0.23 \mu$  Sv/hです。
- ・今後も定期的に測定を行い、 $0.23 \mu$  Sv/h以上の場合は除染を行います。
- ・上表以外の日に行った測定結果については、松戸市のホームページで公表しています。

※平成30年度より測定方法を下記のとおり変更いたしました。

- ①日常生活空間内は測定方法A、空間外は測定方法Bとし、測定高さを変えております。(測定方法Aは5cm、Bは50cm)
- ②これまでの測定結果により、 $0.1 \mu$  Sv/h未満である等、低い値で推移している箇所については、平成30年度より測定箇所から外しました。
- ③平成30年度の測定において、日常生活空間外の中で新たに測定点を設け、今後も定期的に測定を行います。