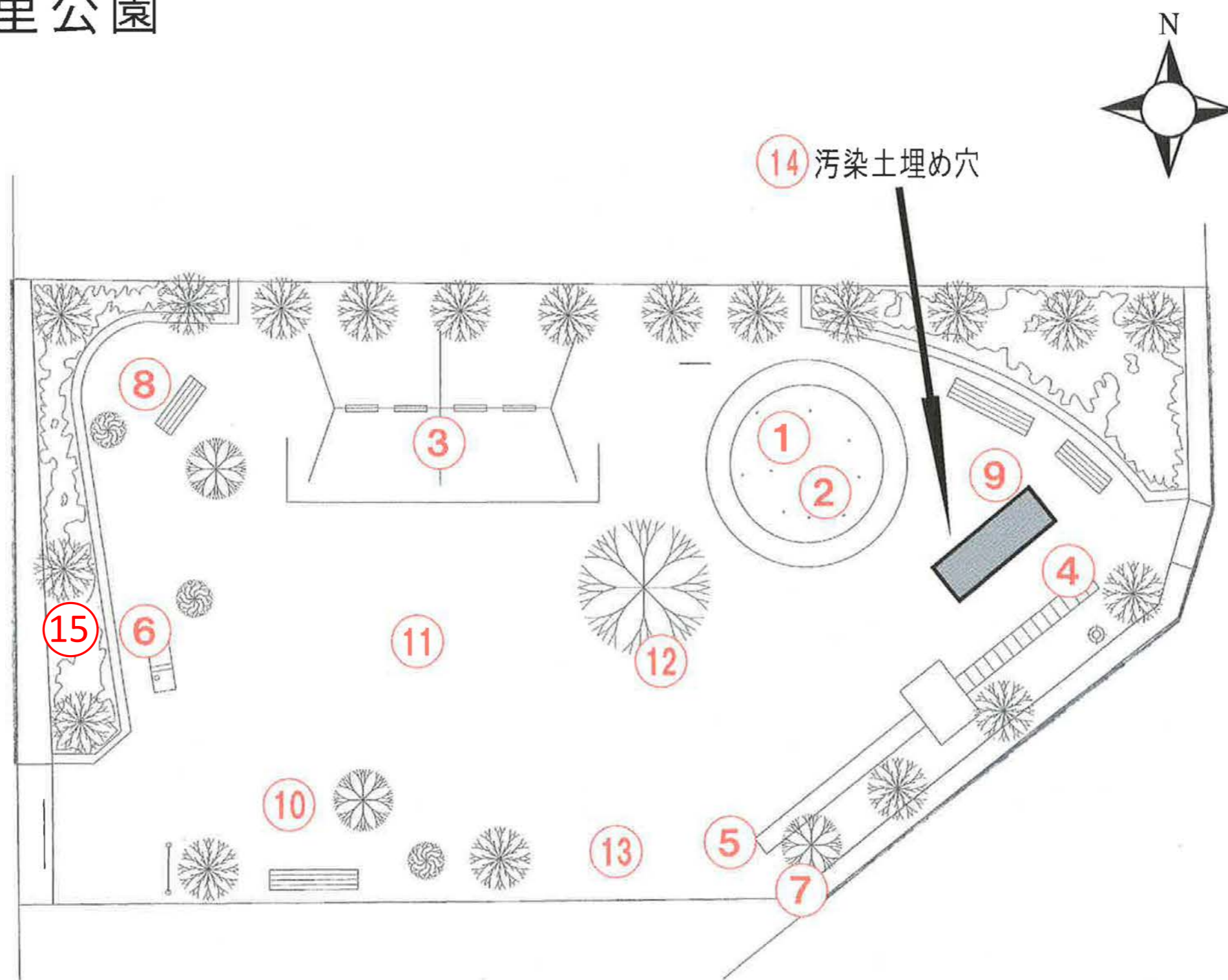


# 北里公園



放射線量測定値一覧表(単位  $\mu$  Sv/h)  
公園名:北里公園

測定高さは(～平成29年度)砂場は5cm、その他は50cm  
(平成30年度～)測定方法Aは5cm、Bは50cm  
除染作業日:平成24年1月12日、3月15日

No.	名称	最初の測定		最新の測定	H30～ 測定方法	No.	名称	最初の測定		最新の測定	H30～ 測定方法
		平成23年10月31日	平成30年2月27日	令和2年1月9日							
1	砂場	0.328	0.091	0.086	A	16					
2	砂場	0.351	0.094			17					
3	ブランコ下	0.177	0.053			18					
4	コンビネーション遊具下	0.243	0.080			19					
5	コンビネーション遊具下	0.219	0.056			20					
6	水飲み場集水マス	0.240	0.090			21					
7	集水マス	0.198	0.059			22					
8	広場(隅)	0.239	0.084			23					
9	広場(隅)	0.248	0.089	0.086	A	24					
10	広場(隅)	0.220	0.068			25					
11	広場(中央部)	0.187	0.045			26					
12	広場(中央部)	0.185	0.058			27					
13	広場(隅) 軒下	0.169	0.085			28					
14	汚染土埋め穴(地表5cm)		0.088			29					
15	植栽地			0.080	B	30					

- ・放射線量の再測定を行った結果、上記のとおりとなりました。松戸市の指標値は $0.23 \mu$  Sv/hです。
- ・今後も定期的に測定を行い、 $0.23 \mu$  Sv/h以上の場合は除染を行います。
- ・上表以外の日に行った測定結果については、松戸市のホームページで公表しています。

※平成30年度より測定方法を下記のとおり変更いたしました。

- ①日常生活空間内は測定方法A、空間外は測定方法Bとし、測定高さを変えております。(測定方法Aは5cm、Bは50cm)
- ②これまでの測定結果により、 $0.1 \mu$  Sv/h未満である等、低い値で推移している箇所については、平成30年度より測定箇所から外しました。
- ③平成30年度の測定において、日常生活空間外の中で新たに測定点を設け、今後も定期的に測定を行います。