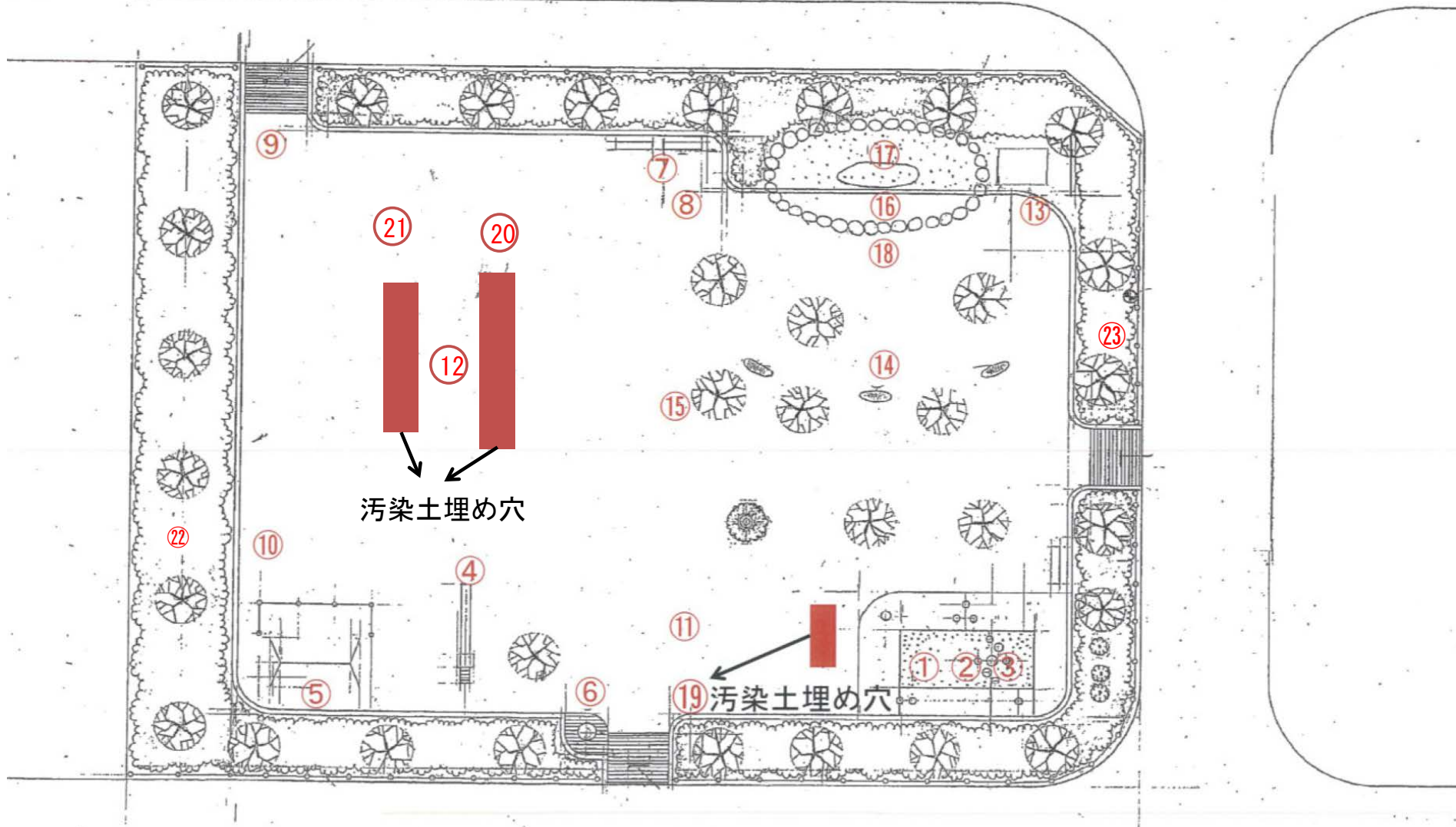


幸田第2公園



放射線量測定値一覧表(単位 μ Sv/h)
公園名:幸田第2公園

測定高さは(～平成29年度)砂場は5cm、その他は50cm
(平成30年度～)測定方法Aは5cm、Bは50cm
除染作業日:平成24年7月4日

	名称	最初の測定		最新の測定		No.	名称	最初の測定		最新の測定		H30～ 測定方法
		平成23年11月2日	平成30年3月6日	令和2年2月3日	H30～ 測定方法			平成23年11月2日	平成30年3月6日	令和2年2月3日	H30～ 測定方法	
1	砂場	0.114	0.099			16	記念碑 前	0.293	0.060			
2	砂場	0.152	0.083			17	記念碑 後	0.287	0.086			
3	砂場	0.113	0.121			18	記念碑 石前	0.372	0.100	0.084		A
4	すべり台	0.261	0.060			19	汚染土埋め穴(地表5cm)		0.096			
5	ブランコ	0.238	0.063			20	汚染土埋め穴(地表5cm)		0.075			
6	水飲み場	0.266	0.070			21	汚染土埋め穴(地表5cm)		0.078			
7	ベンチ	0.280	0.057			22	植込み中			0.088		B
8	広場 隅	0.288	0.063			23	植込み中			0.065		B
9	広場 隅	0.287	0.062			24						
10	広場 隅	0.242	0.070	0.065	A	25						
11	広場 隅	0.245	0.069			26						
12	広場 中央	0.265	0.061	0.061	A	27						
13	トイレ	0.441	0.066	0.055	A	28						
14	石ベンチ	0.256	0.051			29						
15	木	0.344	0.054			30						

- ・放射線量の再測定を行った結果、上記のとおりとなりました。松戸市の指標値は 0.23μ Sv/hです。
- ・今後も定期的に測定を行い、 0.23μ Sv/h以上の場合は除染を行います。
- ・今後植栽地などの除染を行う予定です。
- ・上表以外の日に行った測定結果については、松戸市のホームページで公表しています。

※平成30年度より測定方法を下記のとおり変更いたしました。

- ①日常生活空間内は測定方法A、空間外は測定方法Bとし、測定高さを変えております。(測定方法Aは5cm、Bは50cm)
- ②これまでの測定結果により、 0.1μ Sv/h未満である等、低い値で推移している箇所については、平成30年度より測定箇所から外しました。
- ③平成30年度の測定において、日常生活空間外の中で新たに測定点を設け、今後も定期的に測定を行います。