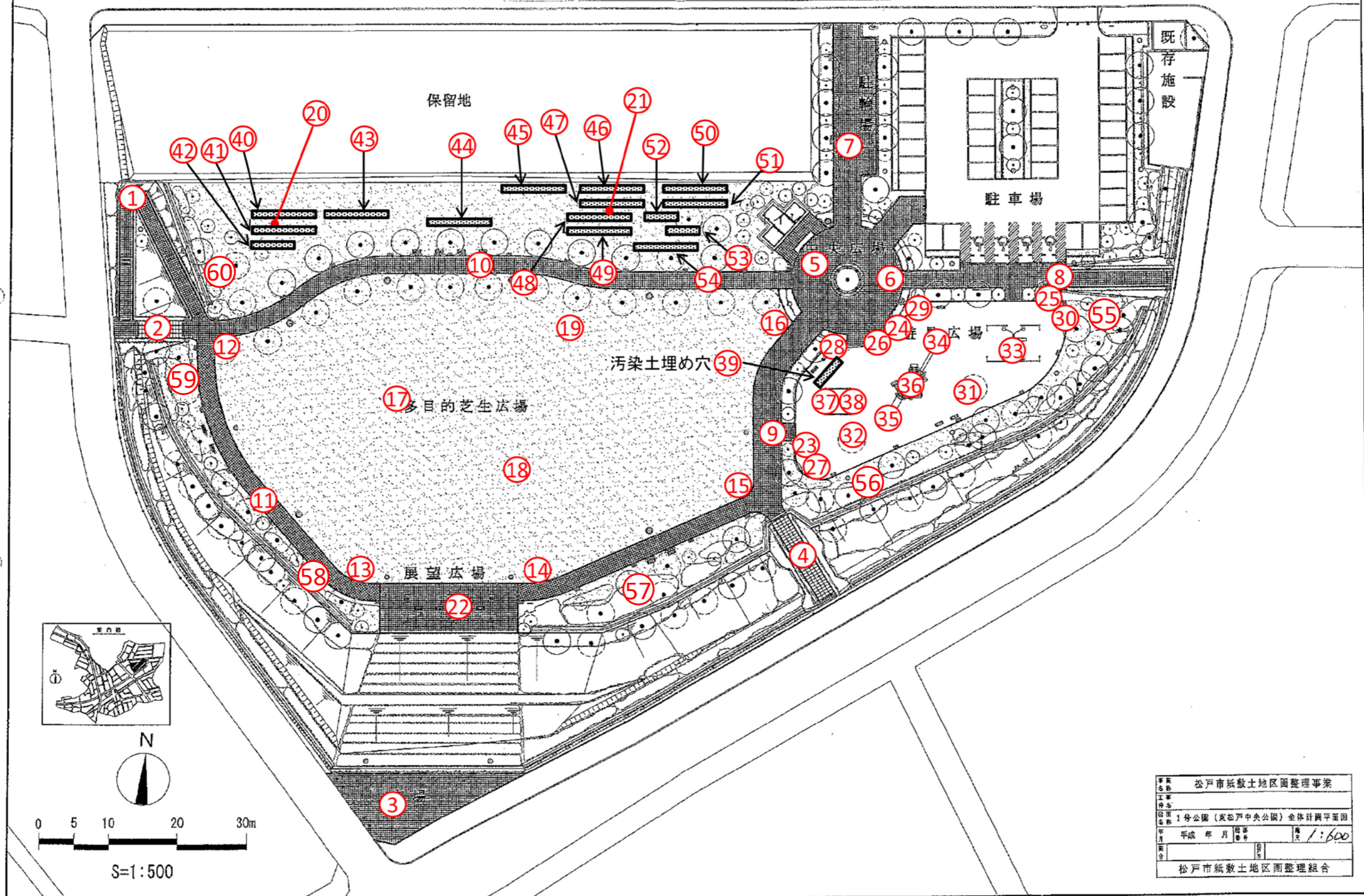


412 1号公園(東松戸中央公園)全体計画平面図



事業名称	松戸市紙敷土地区画整理事業		
工事種別	公園整備		
図面名称	1号公園(東松戸中央公園)全体計画平面図		
年月	平成 年 月	図番	第 1:600
図面	第 号	図名	
組合	松戸市紙敷土地区画整理組合		

放射線量測定値一覧表(単位 μ Sv/h)
 公園名:東松戸中央公園 No.1

測定高さは(～平成29年度)砂場は5cm、その他は50cm
 (平成30年度～)測定方法Aは5cm、Bは50cm

除染作業日:平成23年12月14日、平成24年5月14日～18日、6月11日～13日

No.	名称	最初の測定		最新の測定	H30～ 測定方法	No.	名称	最初の測定		最新の測定	H30～ 測定方法
		平成23年11月8日	平成30年2月27日	令和2年1月24日				平成23年11月8日	平成30年2月27日	令和2年1月24日	
1	園路(スロープ)	0.242	0.089	0.092	A	16	広場(隅)	0.323	0.084		
2	園路(階段)	0.153	0.071			17	広場(中心部)	0.306	0.036	0.046	A
3	広場	0.224	0.094	0.092	A	18	広場(中心部)	0.257	0.030		
4	園路(階段踊場)	0.156	0.080	0.068	A	19	広場(中心部)	0.309	0.042		
5	園路(中央広場)	0.222	0.069	0.087	A	20	広場(中心部)	0.301	0.042		
6	園路(中央広場)	0.261	0.073	0.092	A	21	広場(中心部)	0.263	0.045		
7	園路(駐輪場)	0.222	0.082	0.076	A	22	ベンチ下	0.256	0.077		
8	園路	0.220	0.098	0.073	A	23	水飲み場マス	0.216	0.065		
9	園路	0.192	0.075	0.072	A	24	集水マス	0.234	0.064		
10	園路	0.277	0.065	0.081	A	25	集水マス	0.288	0.103	0.071	A
11	園路	0.308	0.108	0.097	A	26	U字溝	0.228	0.055		
12	広場(隅)	0.348	0.036			27	遊具広場(隅)	0.279	0.061		
13	広場(隅)	0.308	0.063			28	遊具広場(隅)	0.201	0.082		
14	広場(隅)	0.323	0.081	0.060	A	29	遊具広場(隅)	0.242	0.054		
15	広場(隅)	0.310	0.059			30	遊具広場(隅)	0.290	0.068		

- ・放射線量の再測定を行った結果、上記のとおりとなりました。松戸市の指標値は 0.23μ Sv/hです。
- ・今後も定期的に測定を行い、 0.23μ Sv/h以上の場合は除染を行います。
- ・上表以外の日に行った測定結果については、松戸市のホームページで公表しています。

※平成30年度より測定方法を下記のとおり変更いたしました。

- ①日常生活空間内は測定方法A、空間外は測定方法Bとし、測定高さを変えております。(測定方法Aは5cm、Bは50cm)
- ②これまでの測定結果により、 0.1μ Sv/h未満である等、低い値で推移している箇所については、平成30年度より測定箇所から外しました。
- ③平成30年度の測定において、日常生活空間外の中で新たに測定点を設け、今後も定期的に測定を行います。

放射線量測定値一覧表(単位 μ Sv/h)
 公園名: 東松戸中央公園 No.2

測定高さは(～平成29年度)砂場は5cm、その他は50cm
 (平成30年度～)測定方法Aは5cm、Bは50cm

除染作業日: 平成23年12月14日、平成24年5月14日～18日、6月11日～13日

No.	名称	最初の測定		最新の測定	H30～ 測定方法	No.	名称	最初の測定		最新の測定	H30～ 測定方法
		平成23年11月8日	平成30年2月27日	令和2年1月24日				平成23年11月8日	平成30年2月27日	令和2年1月24日	
31	遊具広場(中央部)	0.235	0.050			46	汚染土埋め穴(地表5cm)		0.039		
32	木の根元	0.285	0.061			47	汚染土埋め穴(地表5cm)		0.032		
33	ブランコ下	0.167	0.064			48	汚染土埋め穴(地表5cm)		0.061		
34	コンビネーション遊具 すべり台着地点	0.214	0.051			49	汚染土埋め穴(地表5cm)		0.045		
35	コンビネーション遊具 すべり台着地点	0.186	0.057			50	汚染土埋め穴(地表5cm)		0.032		
36	コンビネーション遊具	0.201	0.055			51	汚染土埋め穴(地表5cm)		0.042		
37	砂場	0.324	0.049			52	汚染土埋め穴(地表5cm)		0.045		
38	砂場	0.362	0.052			53	汚染土埋め穴(地表5cm)		0.027		
39	汚染土埋め穴(地表5cm)		0.049			54	汚染土埋め穴(地表5cm)		0.123		
40	汚染土埋め穴(地表5cm)		0.047			55	植栽地		0.100	0.094	B
41	汚染土埋め穴(地表5cm)		0.038			56	植栽地		0.109	0.070	B
42	汚染土埋め穴(地表5cm)		0.042			57	植栽地		0.094	0.085	B
43	汚染土埋め穴(地表5cm)		0.034			58	植栽地		0.095	0.084	B
44	汚染土埋め穴(地表5cm)		0.043			59	植栽地		0.076	0.061	B
45	汚染土埋め穴(地表5cm)		0.042			60	植栽地		0.049	0.080	B

- ・放射線量の再測定を行った結果、上記のとおりとなりました。松戸市の指標値は 0.23μ Sv/hです。
- ・今後も定期的に測定を行い、 0.23μ Sv/h以上の場合は除染を行います。
- ・上表以外の日に行った測定結果については、松戸市のホームページで公表しています。

※平成30年度より測定方法を下記のとおり変更いたしました。

- ①日常生活空間内は測定方法A、空間外は測定方法Bとし、測定高さを変えております。(測定方法Aは5cm、Bは50cm)
- ②これまでの測定結果により、 0.1μ Sv/h未満である等、低い値で推移している箇所については、平成30年度より測定箇所から外しました。
- ③平成30年度の測定において、日常生活空間外の中で新たに測定点を設け、今後も定期的に測定を行います。