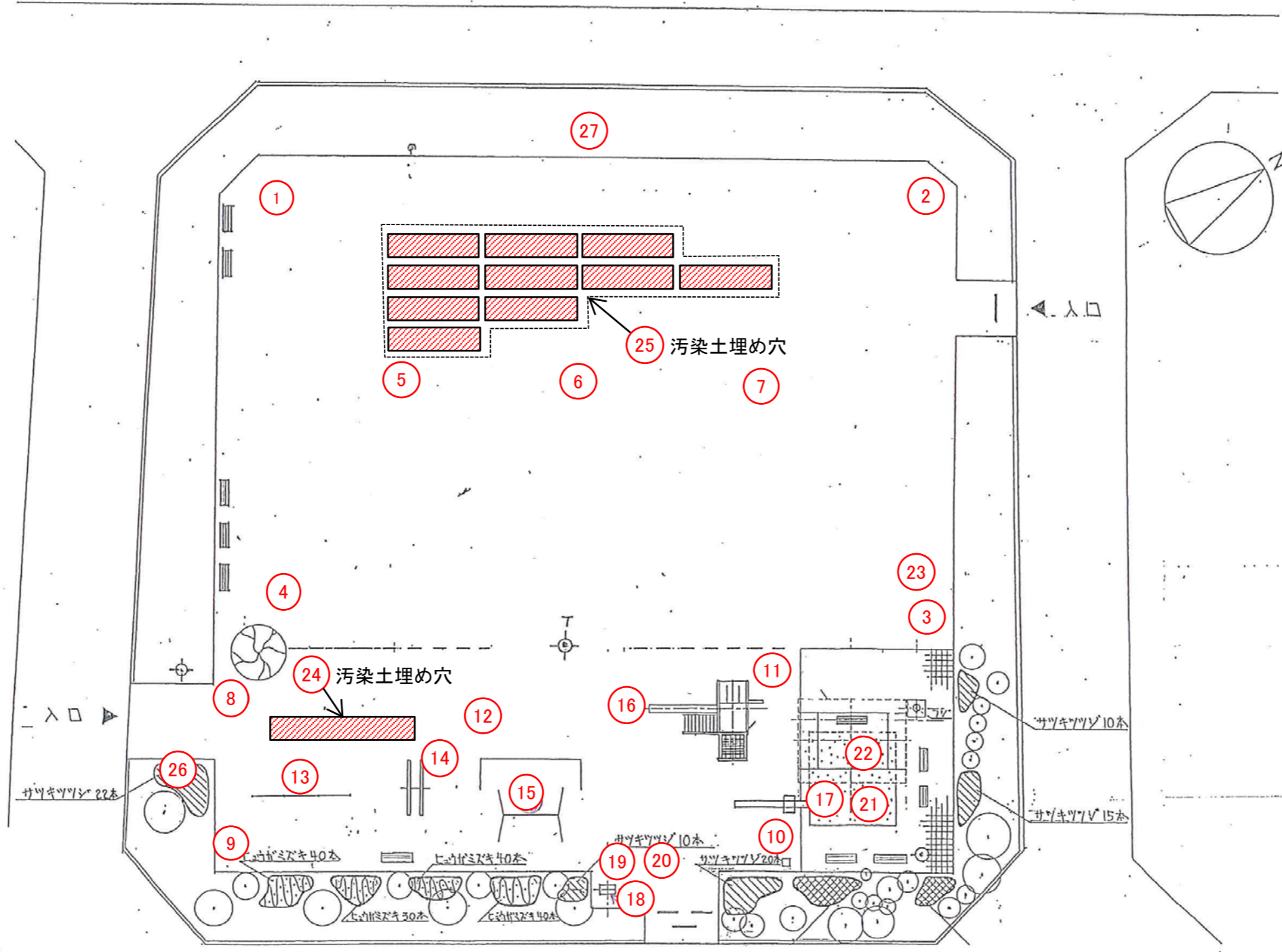


本郷公園

S. = 1:200



放射線量測定値一覧表(単位 μ Sv/h)
公園名:本郷公園

測定高さは(～平成29年度)砂場は5cm、その他は50cm
(平成30年度～)測定方法Aは5cm、Bは50cm

除染作業日:平成23年12月15日、24年6月8日、11日～13日、8月9日

No.	名称	最初の測定		最新の測定	H30～ 測定方法	No.	名称	最初の測定		最新の測定	H30～ 測定方法
		平成23年10月27日	平成30年2月27日	令和2年1月14日				平成23年10月27日	平成30年2月27日	令和2年1月14日	
1	広場(隅)	0.263	0.057			16	コンビネーション遊具	0.367	0.057		
2	"	0.313	0.075	0.061	A	17	すべり台着地点(砂場内)	0.431	0.067		
3	"	0.326	0.078			18	水飲み場集水ます	0.281	0.076		
4	"	0.249	0.063			19	集水ます	0.373	0.068		
5	広場(中心部)	0.286	0.059			20	U字溝	0.362	0.049		
6	"	0.343	0.057			21	砂場	0.362	0.079		
7	"	0.311	0.064	0.079	A	22	"	0.425	0.085		
8	遊具広場(隅)	0.266	0.055			23	樹木下(ケヤキ)	0.664	0.062		
9	"	0.296	0.079	0.093	A	24	汚染土埋め穴(地表5cm)		0.134		
10	"	0.299	0.067	0.098	A	25	"		0.048		
11	"	0.376	0.068			26	植え込み			0.073	B
12	遊具広場(中心部)	0.401	0.062			27	"			0.077	B
13	鉄棒	0.315	0.076			28					
14	シーソー	0.327	0.065			29					
15	ブランコ下	0.266	0.071			30					

- ・放射線量の再測定を行った結果、上記のとおりとなりました。松戸市の指標値は 0.23μ Sv/hです。
- ・今後も定期的に測定を行い、 0.23μ Sv/h以上の場合は除染を行います。
- ・上表以外の日に行った測定結果については、松戸市のホームページで公表しています。

※平成30年度より測定方法を下記のとおり変更いたしました。

- ①日常生活空間内は測定方法A、空間外は測定方法Bとし、測定高さを変えております。(測定方法Aは5cm、Bは50cm)
- ②これまでの測定結果により、 0.1μ Sv/h未満である等、低い値で推移している箇所については、平成30年度より測定箇所から外しました。
- ③平成30年度の測定において、日常生活空間外の中で新たに測定点を設け、今後も定期的に測定を行います。