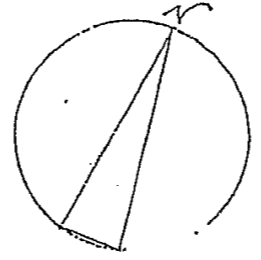
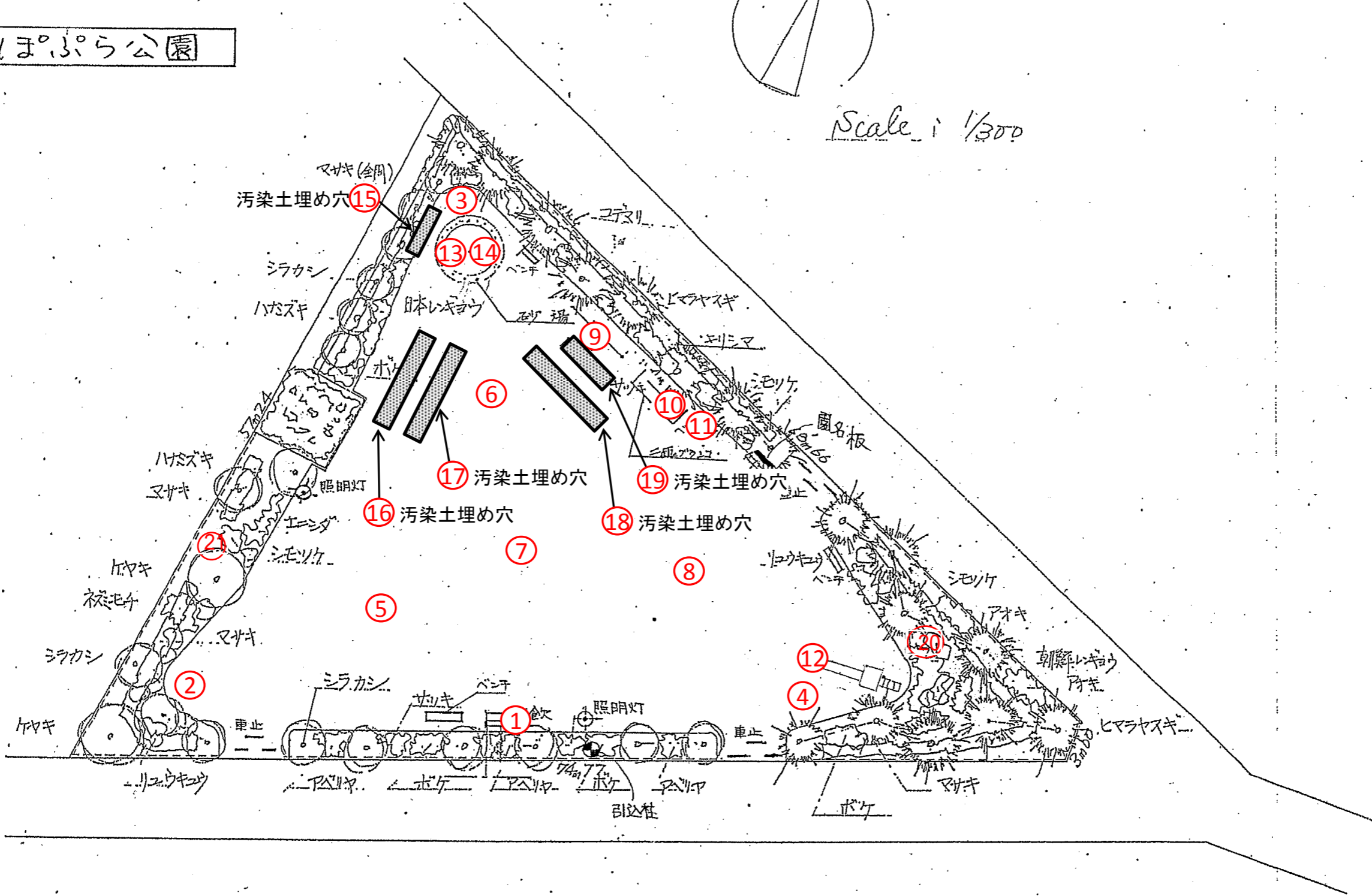


31 ほづら公園



Scale: 1/300



放射線量測定値一覧表(単位 μ Sv/h)
公園名: ぽぷら公園

測定高さは(～平成29年度)砂場は5cm、その他は50cm
(平成30年度～)測定方法Aは5cm、Bは50cm
除染作業日: 平成24年2月13日、7月25日～27日

No.	名称	最初の測定		最新の測定		H30～ 測定方法	No.	名称	最初の測定		最新の測定		H30～ 測定方法
		平成23年10月27日	平成30年3月1日	令和2年2月8日					平成23年10月27日	平成30年3月1日	令和2年2月8日		
1	水飲み場マス	0.232	0.060				16	汚染土埋め穴(地表5cm)		0.053			
2	広場(隅)	0.221	0.092	0.077		A	17	汚染土埋め穴(地表5cm)		0.107			
3	広場(隅)	0.215	0.064	0.062		A	18	汚染土埋め穴(地表5cm)		0.063			
4	広場(隅)	0.302	0.072	0.061		A	19	汚染土埋め穴(地表5cm)		0.038			
5	広場(中心部)	0.295	0.071				20	植込み中			0.059		B
6	広場(中心部)	0.260	0.071				21	植込み中			0.067		B
7	広場(中心部)	0.290	0.066				22						
8	広場(中心部)	0.283	0.054				23						
9	鉄棒下	0.225	0.041				24						
10	ブランコ下	0.241	0.053				25						
11	ベンチ下	0.257	0.059	0.055		A	26						
12	すべり台 着地点	0.273	0.055				27						
13	砂場	0.179	0.069				28						
14	砂場	0.202	0.081				29						
15	汚染土埋め穴(地表5cm)		0.057				30						

- ・放射線量の再測定を行った結果、上記のとおりとなりました。松戸市の指標値は 0.23μ Sv/hです。
- ・今後も定期的に測定を行い、 0.23μ Sv/h以上の場合は除染を行います。
- ・上表以外の日に行った測定結果については、松戸市のホームページで公表しています。

※平成30年度より測定方法を下記のとおり変更いたしました。

- ①日常生活空間内は測定方法A、空間外は測定方法Bとし、測定高さを変えております。(測定方法Aは5cm、Bは50cm)
- ②これまでの測定結果により、 0.1μ Sv/h未満である等、低い値で推移している箇所については、平成30年度より測定箇所から外しました。
- ③平成30年度の測定において、日常生活空間外の中で新たに測定点を設け、今後も定期的に測定を行います。