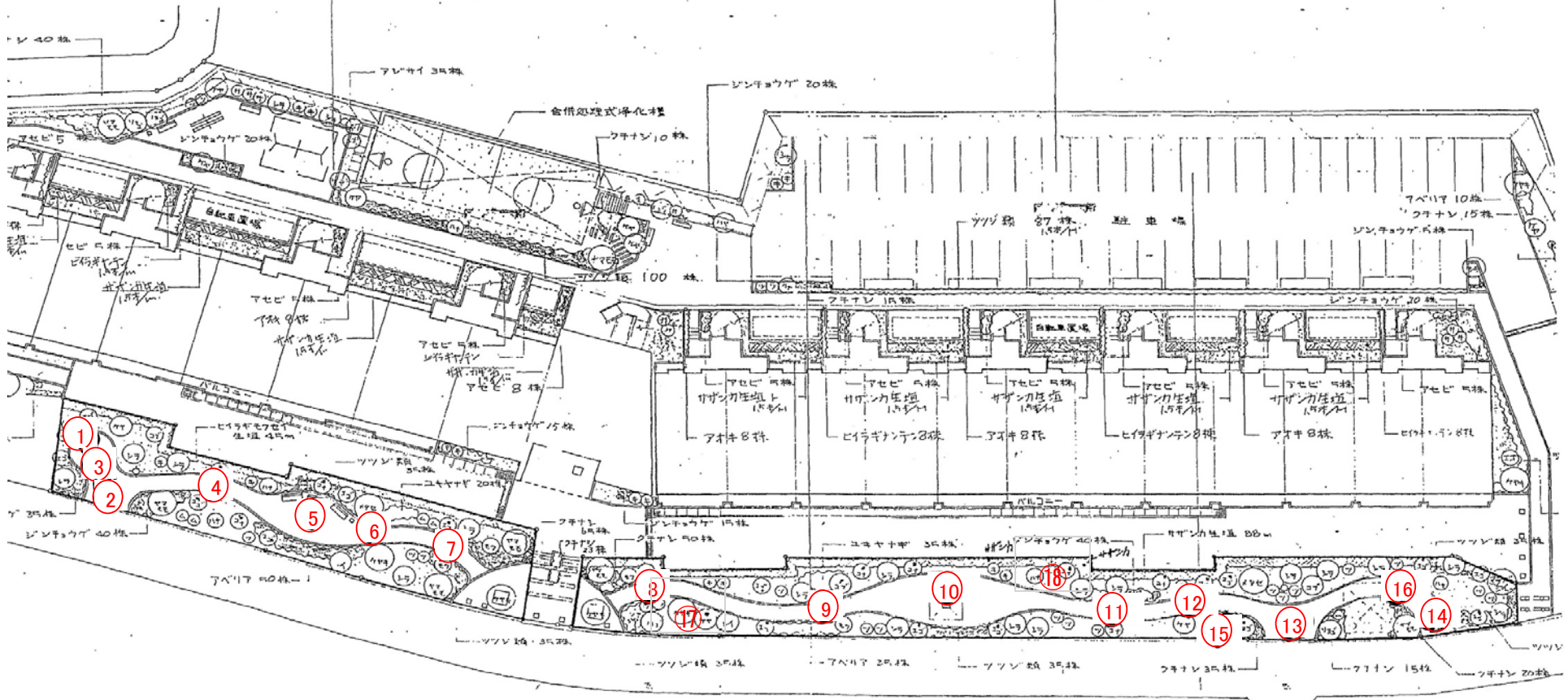


八ヶ崎緑地 S=1:400



放射線量測定値一覧表(単位 μ Sv/h)

公園名:八ヶ崎緑地

測定高さは(～平成29年度)砂場は5cm、その他は50cm

(平成30年度～)測定方法Aは5cm、Bは50cm

除染作業日:平成24年7月5日、10月31日・11月1日

| | 名称 | 最初の測定 | | 最新の測定 | | H30～ 測定方法 | No. | 名称 | 最初の測定 | | 最新の測定 | | H30～ 測定方法 |
|----|------|-------------|-----------|----------|---|--------------|------|-------|-------------|-----------|----------|--|--------------|
| | | 平成23年10月27日 | 平成30年3月5日 | 令和2年2月7日 | | | | | 平成23年10月27日 | 平成30年3月5日 | 令和2年2月7日 | | |
| 1 | 遊歩道 | 0.252 | 0.091 | 0.079 | A | 16 | 遊歩道 | 0.331 | 0.130 | 0.088 | A | | |
| 2 | 遊歩道 | 0.194 | 0.080 | | | 17 | 植込み中 | | | 0.065 | B | | |
| 3 | 雨水マス | 0.208 | 0.079 | | | 18 | 植込み中 | | | 0.068 | B | | |
| 4 | 遊歩道 | 0.212 | 0.085 | | | 19 | | | | | | | |
| 5 | ベンチ | 0.211 | 0.091 | | | 20 | | | | | | | |
| 6 | 雨水マス | 0.210 | 0.071 | | | 21 | | | | | | | |
| 7 | 遊歩道 | 0.221 | 0.074 | | | 22 | | | | | | | |
| 8 | 遊歩道 | 0.231 | 0.063 | | | 23 | | | | | | | |
| 9 | 遊歩道 | 0.269 | 0.088 | | | 24 | | | | | | | |
| 10 | 遊歩道 | 0.356 | 0.090 | | | 25 | | | | | | | |
| 11 | 遊歩道 | 0.216 | 0.077 | | | 26 | | | | | | | |
| 12 | 雨水マス | 0.288 | 0.078 | 0.069 | A | 27 | | | | | | | |
| 13 | 遊歩道 | 0.247 | 0.067 | | | 28 | | | | | | | |
| 14 | 遊歩道 | 0.490 | 0.079 | 0.073 | A | 29 | | | | | | | |
| 15 | 木 | 0.268 | 0.107 | | | 30 | | | | | | | |

・放射線量の再測定を行った結果、上記のとおりとなりました。松戸市の指標値は 0.23μ Sv/hです。

・今後も定期的に測定を行い、 0.23μ Sv/h以上の場合は除染を行います。

・人が容易に入れるような植栽地の除染は終了しました。

・上表以外の日に行った測定結果については、松戸市のホームページで公表しています。

※平成30年度より測定方法を下記のとおり変更いたしました。

①日常生活空間内は測定方法A、空間外は測定方法Bとし、測定高さを変えております。(測定方法Aは5cm、Bは50cm)

②これまでの測定結果により、 0.1μ Sv/h未満である等、低い値で推移している箇所については、平成30年度より測定箇所から外しました。

③平成30年度の測定において、日常生活空間外の中で新たに測定点を設け、今後も定期的に測定を行います。