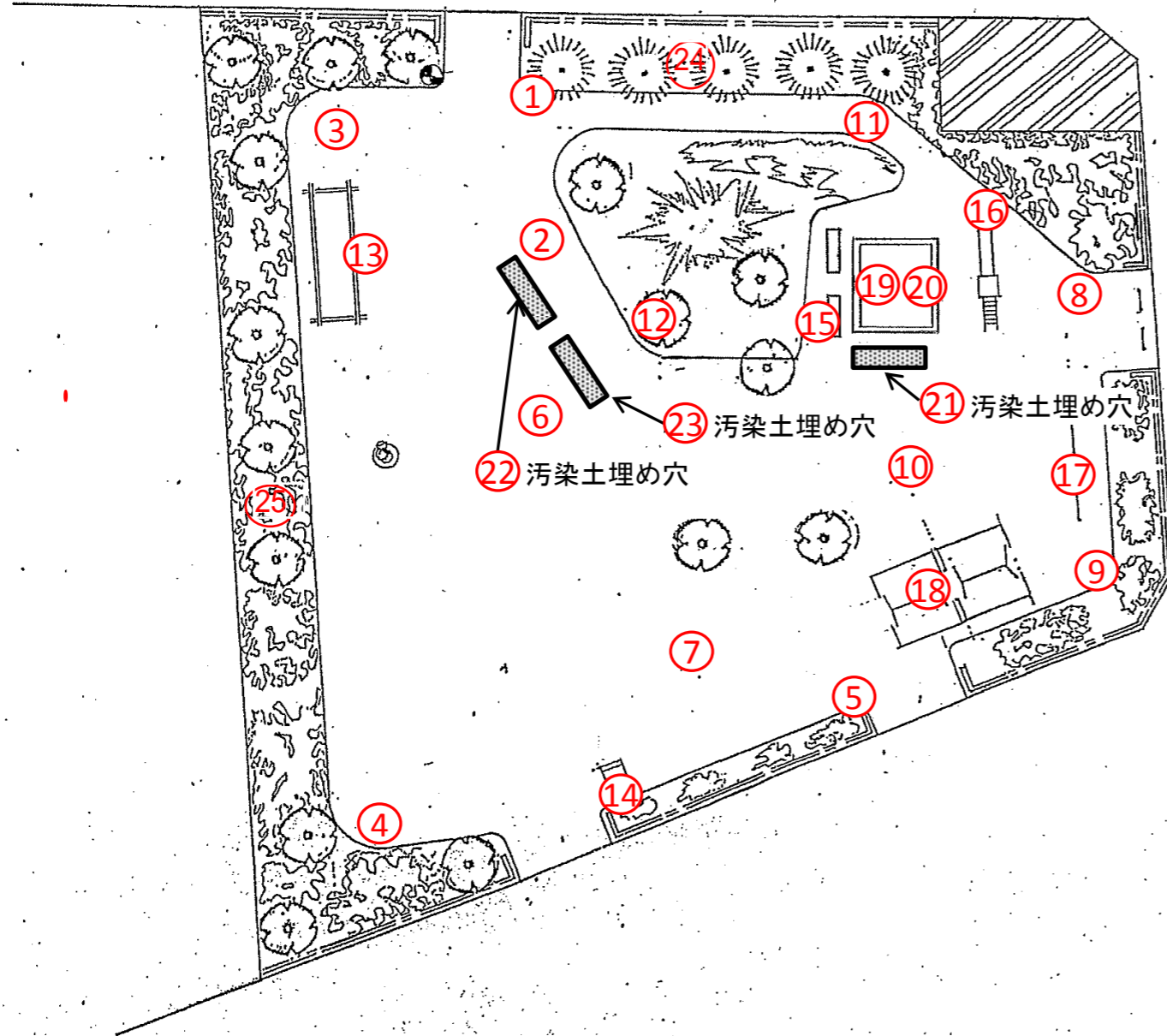
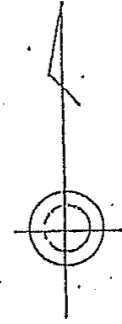


ひまわり公園

5 = 1:300

25
最新



放射線量測定値一覧表(単位 μ Sv/h)
公園名:ひまわり公園

測定高さは(～平成29年度)砂場は5cm、その他は50cm
(平成30年度～)測定方法Aは5cm、Bは50cm
除染作業日:平成23年12月8日 24年8月30日、31日

No.	名称	最初の測定		最新の測定		H30～ 測定方法	No.	名称	最初の測定		最新の測定		H30～ 測定方法
		平成23年10月28日	平成30年3月2日	令和2年2月12日					平成23年10月28日	平成30年3月2日	令和2年2月12日		
1	集水マス	0.189	0.065				16	すべり台 着地点	0.198	0.071			
2	集水マス	0.354	0.061	0.058	A		17	鉄棒下	0.253	0.070	0.063	A	
3	広場(隅)	0.202	0.072				18	ブランコ下	0.175	0.066			
4	広場(隅)	0.306	0.088				19	砂場	0.352	0.085			
5	広場(隅)	0.448	0.119	0.092	A		20	砂場	0.398	0.070			
6	広場(中心部)	0.225	0.070				21	汚染土埋め穴(地表5cm)		0.066			
7	広場(中心部)	0.225	0.077				22	汚染土埋め穴(地表5cm)		0.068			
8	遊具広場(隅)	0.351	0.069				23	汚染土埋め穴(地表5cm)		0.074			
9	遊具広場(隅)	0.381	0.085				24	植込み中			0.066	B	
10	遊具広場(中心部)	0.142	0.078				25	植込み中			0.061	B	
11	園路	0.279	0.077	0.067	A		26						
12	木の根元	0.231	0.056				27						
13	花壇	0.486	0.062				28						
14	手洗場下	0.233	0.079				29						
15	ベンチ下	0.144	0.064				30						

- ・放射線量の再測定を行った結果、上記のとおりとなりました。松戸市の指標値は 0.23μ Sv/hです。
- ・今後も定期的に測定を行い、 0.23μ Sv/h以上の場合は除染を行います。
- ・上表以外の日に行った測定結果については、松戸市のホームページで公表しています。

※平成30年度より測定方法を下記のとおり変更いたしました。

- ①日常生活空間内は測定方法A、空間外は測定方法Bとし、測定高さを変えております。(測定方法Aは5cm、Bは50cm)
- ②これまでの測定結果により、 0.1μ Sv/h未満である等、低い値で推移している箇所については、平成30年度より測定箇所から外しました。
- ③平成30年度の測定において、日常生活空間外の中で新たに測定点を設け、今後も定期的に測定を行います。