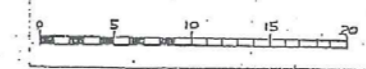
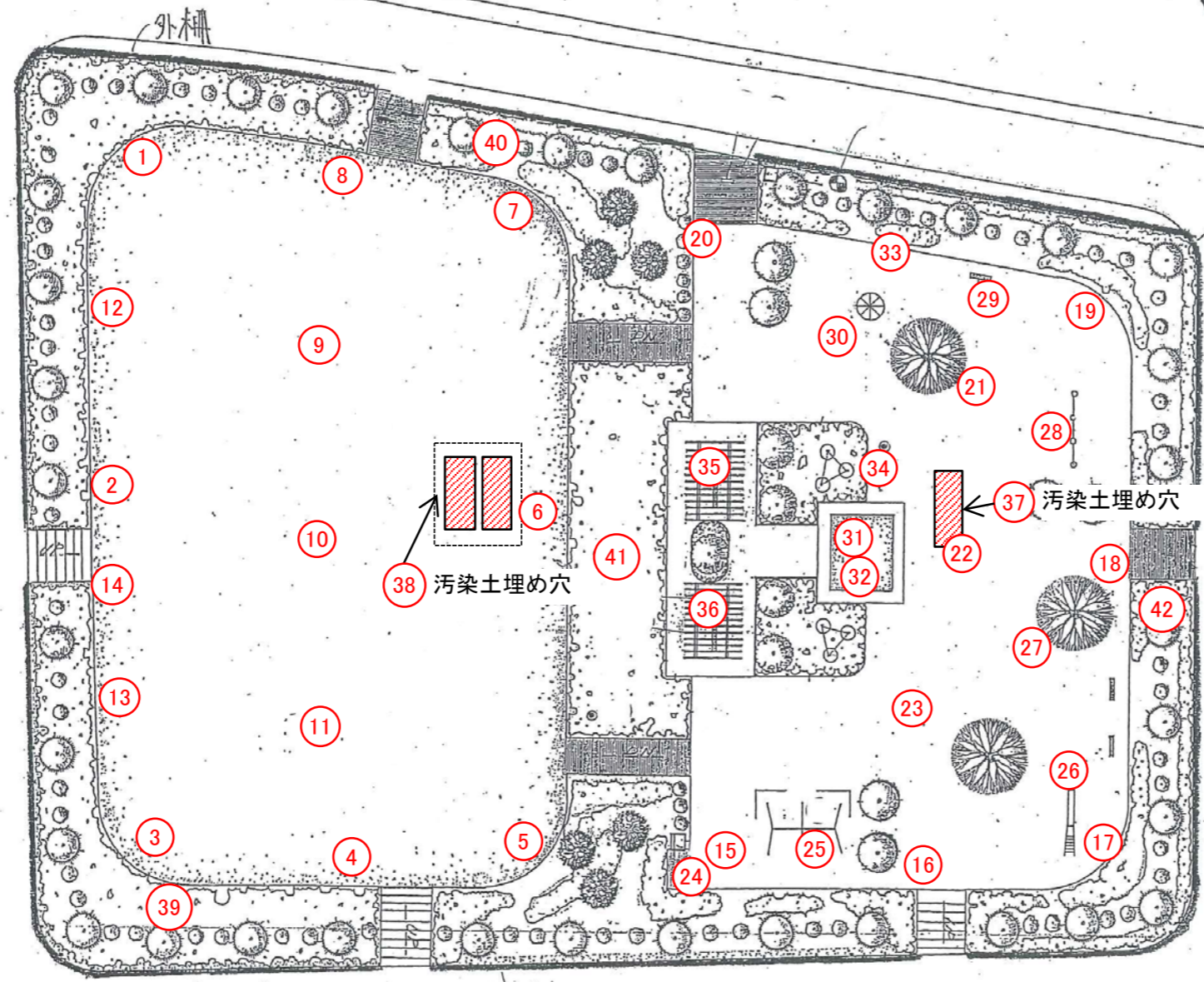


日暮公園



放射線量測定値一覧表(単位 μ Sv/h)
公園名:日暮公園

測定高さは(～平成29年度)砂場は5cm、その他は50cm
(平成30年度～)測定方法Aは5cm、Bは50cm

除染作業日:平成23年12月16日、24年6月21日、29日、7月19日、20日、23日、8月30日

No.	名称	最初の測定		最新の測定	H30～ 測定方法	No.	名称	最初の測定		最新の測定	H30～ 測定方法
		平成23年11月10日	平成30年3月10日	令和2年1月14日				平成23年11月10日	平成30年3月10日	令和2年1月14日	
1	広場(隅)	0.299	0.065	0.063	A	22	遊具広場(中心部)	0.364	0.086	0.041	A
2	"	0.270	0.068			23	"	0.358	0.079		
3	"	0.259	0.075			24	水飲み場集水ます	0.177	0.062		
4	"	0.257	0.050			25	ブランコ下	0.289	0.060		
5	"	0.270	0.069			26	すべり台着地点	0.333	0.077		
6	"	0.296	0.063	0.088	A	27	樹木下(ケヤキ)	0.399	0.078		
7	"	0.343	0.076			28	鉄棒	0.285	0.090		
8	"	0.364	0.088			29	ベンチ	0.291	0.070		
9	広場(中心部)	0.264	0.068			30	傘形ハン登棒	0.308	0.115		
10	"	0.290	0.076			31	砂場	0.390	0.058		
11	"	0.280	0.069			32	"	0.378	0.077		
12	U字溝	0.339	0.105	0.089	A	33	集水ます	0.364	0.084	0.086	A
13	"	0.305	0.096	0.084	A	34	"	0.377	0.075	0.087	A
14	集水ます	0.296	0.073			35	パーゴラ	0.228	0.051		
15	遊具広場(隅)	0.211	0.053			36	"	0.187	0.062		
16	遊具広場(隅)	0.322	0.085			37	汚染土埋め穴(地表5cm)		0.089		
17	"	0.354	0.081			38	"		0.070		
18	"	0.329	0.076	0.097	A	39	植栽地			0.099	B
19	"	0.381	0.072			40	植栽地			0.102	B
20	"	0.272	0.055			41	植栽地			0.066	B
21	遊具広場(中心部)	0.386	0.078			42	植栽地			0.055	B

- ・放射線量の再測定を行った結果、上記のとおりとなりました。松戸市の指標値は 0.23μ Sv/hです。
- ・今後も定期的に測定を行い、 0.23μ Sv/h以上の場合は除染を行います。
- ・上表以外の日に行った測定結果については、松戸市のホームページで公表しています。

※平成30年度より測定方法を下記のとおり変更いたしました。

- ①日常生活空間内は測定方法A、空間外は測定方法Bとし、測定高さを変えております。(測定方法Aは5cm、Bは50cm)
- ②これまでの測定結果により、 0.1μ Sv/h未満である等、低い値で推移している箇所については、平成30年度より測定箇所から外しました。
- ③平成30年度の測定において、日常生活空間外の中で新たに測定点を設け、今後も定期的に測定を行います。