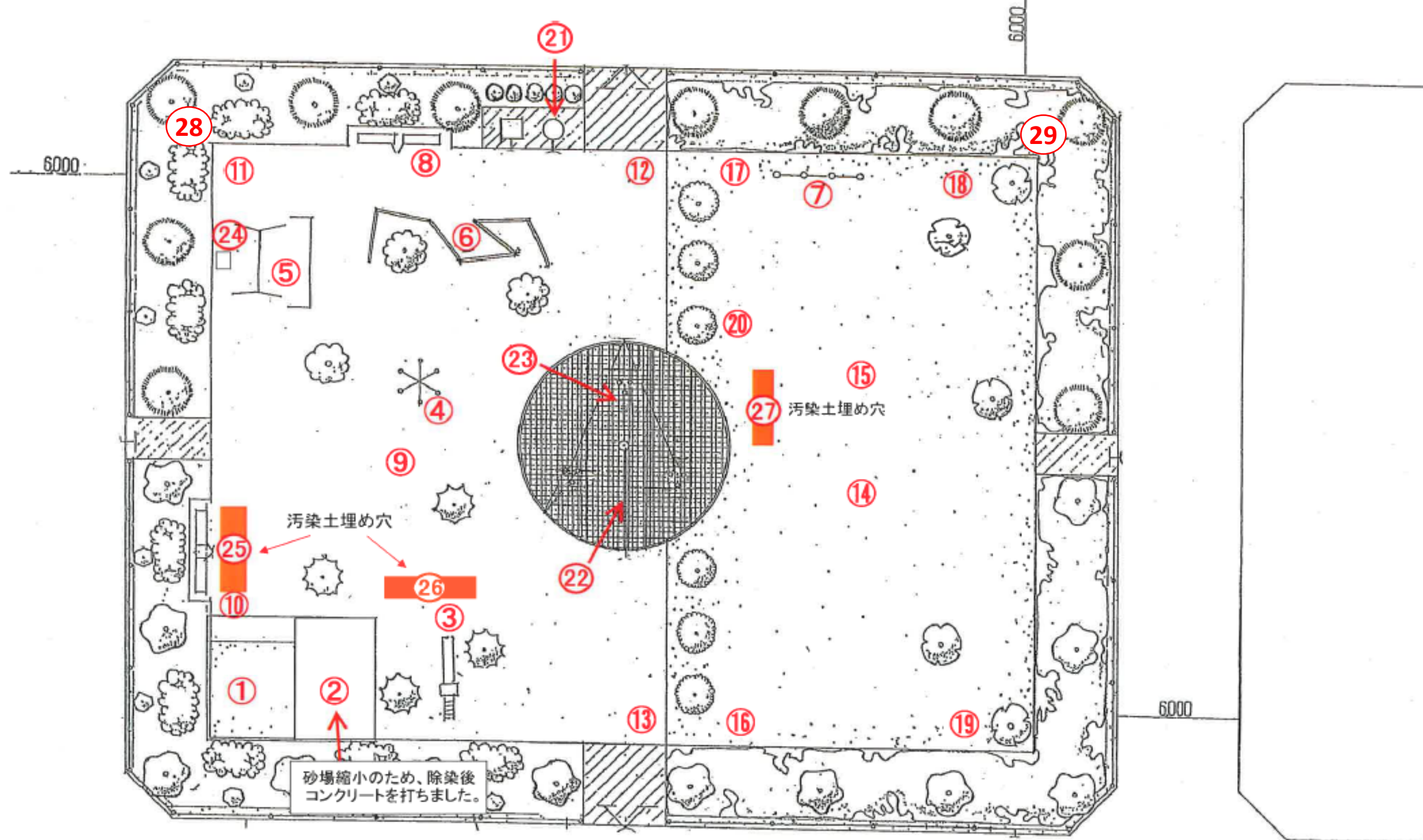




S=1:200

# ほそぬま公園



放射線量測定値一覧表(単位  $\mu$  Sv/h)  
公園名:ほそぬま公園

測定高さは(～平成29年度)砂場は5cm、その他は50cm  
(平成30年度～)測定方法Aは5cm、Bは50cm  
除染作業日:平成24年5月7日～11日、12月25日

No.	名称	最初の測定		最新の測定	H30～ 測定方法	No.	名称	最初の測定		最新の測定	H30～ 測定方法
		平成23年11月2日	平成30年2月28日	令和2年1月24日				平成23年11月2日	平成30年2月28日	令和2年1月24日	
1	砂場	0.269	0.067			16	広場(隅)	0.313	0.084		
2	砂場	0.334	0.059			17	広場(隅)	0.287	0.112	0.123	A
3	スベリ台 着地点	0.299	0.068			18	広場(隅)	0.477	0.088	0.070	A
4	登り棒下	0.323	0.072			19	広場(隅)	0.480	0.145	0.054	A
5	ブランコ下	0.290	0.051			20	広場 高木下(メタセコイヤ)	0.282	0.109	0.111	A
6	平均台下	0.321	0.073			21	水飲み場 集水マス	0.189	0.067		
7	鉄棒下	0.281	0.086			22	広場サークル上	0.270	0.070	0.066	A
8	ベンチ下	0.302	0.078	0.087	A	23	広場サークル上	0.260	0.074	0.070	A
9	遊具広場(中心部)	0.393	0.077			24	集水マス	0.370	0.087		
10	遊具広場(隅)	0.304	0.076			25	汚染土埋め穴(地表5cm)		0.057		
11	遊具広場(隅)	0.356	0.085			26	〃		0.066		
12	遊具広場(隅)	0.292	0.125	0.056	A	27	〃		0.082		
13	遊具広場(隅)	0.289	0.070			28	植え込み			0.125	B
14	広場(中心部)	0.289	0.083			29	〃			0.118	B
15	広場(中心部)	0.276	0.081			30					

- ・放射線量の再測定を行った結果、上記のとおりとなりました。松戸市の指標値は $0.23 \mu$  Sv/hです。
- ・今後も定期的に測定を行い、 $0.23 \mu$  Sv/h以上の場合は除染を行います。
- ・上表以外の日に行った測定結果については、松戸市のホームページで公表しています。

※平成30年度より測定方法を下記のとおり変更いたしました。

- ①日常生活空間内は測定方法A、空間外は測定方法Bとし、測定高さを変えております。(測定方法Aは5cm、Bは50cm)
- ②これまでの測定結果により、 $0.1 \mu$  Sv/h未満である等、低い値で推移している箇所については、平成30年度より測定箇所から外しました。
- ③平成30年度の測定において、日常生活空間外の中で新たに測定点を設け、今後も定期的に測定を行います。