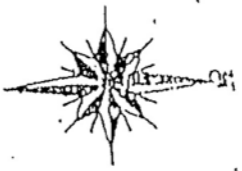


303. 泉ヶ丘1号緑地

【泉ヶ丘1号緑地土地利用計画図表】

全体面積 1,821.07㎡

S=1/250

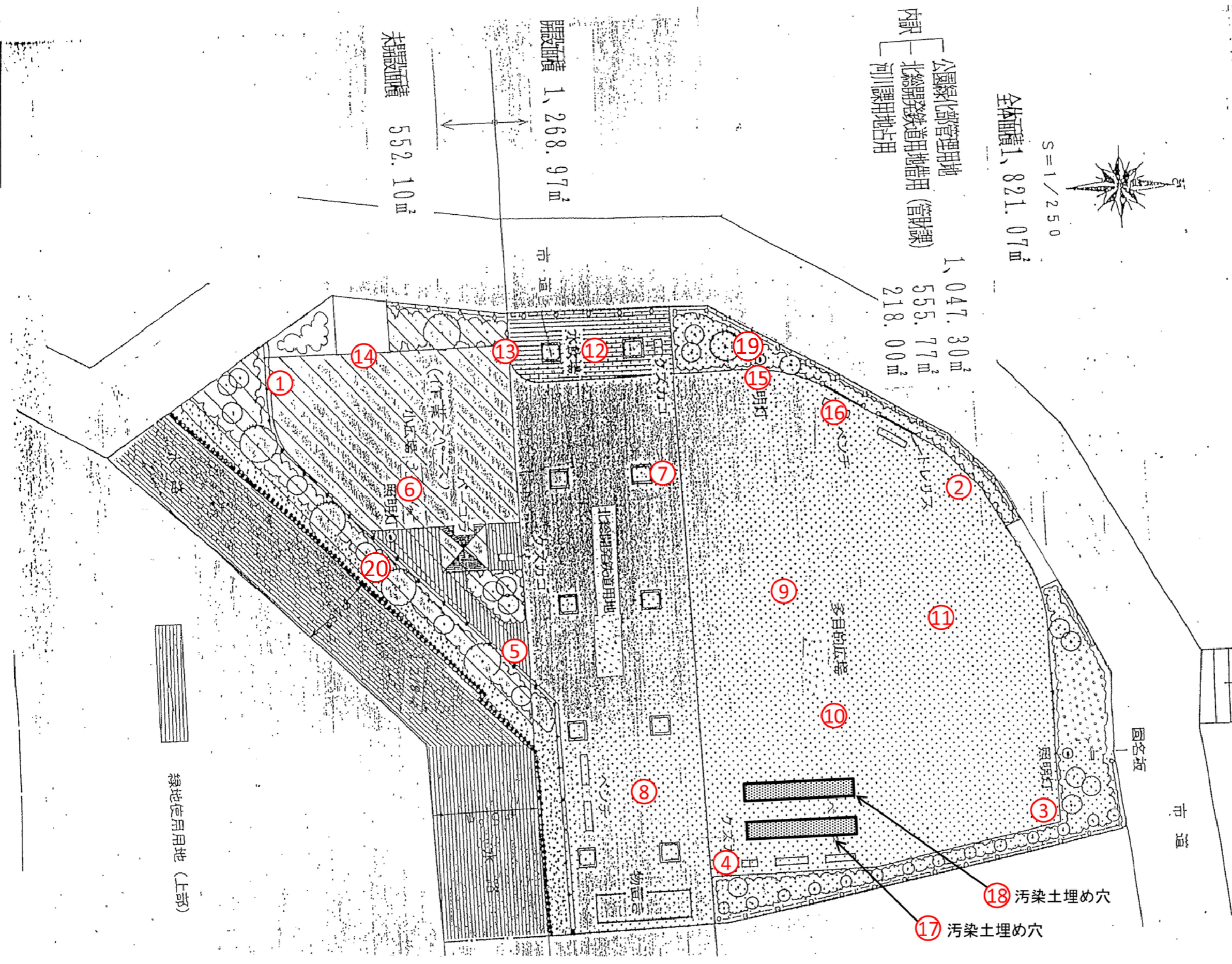


公園緑化部管理用地	1,047.30㎡
北総開発鉄道用地借用(管財課)	555.77㎡
河川課用地占用	218.00㎡
内訳	

開発面積 1,268.97㎡

未開発面積 552.10㎡

緑地使用用地(上部)



図名板

市道

18 汚染土埋め穴

17 汚染土埋め穴

冬目的広場

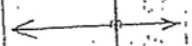
北総開発鉄道用地

(作業スペース) 小広場

照明灯

照明灯

市道



放射線量測定値一覧表(単位 μ Sv/h)
公園名: 泉ヶ丘1号緑地

測定高さは(～平成29年度)砂場は5cm、その他は50cm
(平成30年度～)測定方法Aは5cm、Bは50cm
除染作業日: 平成24年4月24日～25日

No.	名称	最初の測定		最新の測定	H30～ 測定方法	No.	名称	最初の測定		最新の測定	H30～ 測定方法
		平成23年11月7日	平成30年2月27日	令和2年1月24日				平成23年11月7日	平成30年2月27日	令和2年1月24日	
1	広場(隅)	0.259	0.041			16	ベンチ下	0.333	0.071	0.123	A
2	広場(隅)	0.221	0.065			17	汚染土埋め穴(地表5cm)		0.056		
3	広場(隅)	0.209	0.051			18	汚染土埋め穴(地表5cm)		0.060		
4	広場(隅)	0.232	0.073			19	植栽地			0.103	B
5	広場(隅)	0.201	0.057			20	植栽地			0.064	B
6	広場(中心部)	0.200	0.055			21					
7	広場(中心部)	0.159	0.058			22					
8	広場(中心部)	0.137	0.055			23					
9	広場(中心部)	0.209	0.058			24					
10	広場(中心部)	0.213	0.050			25					
11	広場(中心部)	0.251	0.062	0.046	A	26					
12	水飲み場マス	0.123	0.066			27					
13	集水マス	0.138	0.068	0.080	A	28					
14	U字溝	0.245	0.048			29					
15	U字溝	0.270	0.068	0.086	A	30					

- ・放射線量の再測定を行った結果、上記のとおりとなりました。松戸市の指標値は 0.23μ Sv/hです。
- ・今後も定期的に測定を行い、 0.23μ Sv/h以上の場合は除染を行います。
- ・上表以外の日に行った測定結果については、松戸市のホームページで公表しています。

※平成30年度より測定方法を下記のとおり変更いたしました。

- ①日常生活空間内は測定方法A、空間外は測定方法Bとし、測定高さを変えております。(測定方法Aは5cm、Bは50cm)
- ②これまでの測定結果により、 0.1μ Sv/h未満である等、低い値で推移している箇所については、平成30年度より測定箇所から外しました。
- ③平成30年度の測定において、日常生活空間外の中で新たに測定点を設け、今後も定期的に測定を行います。