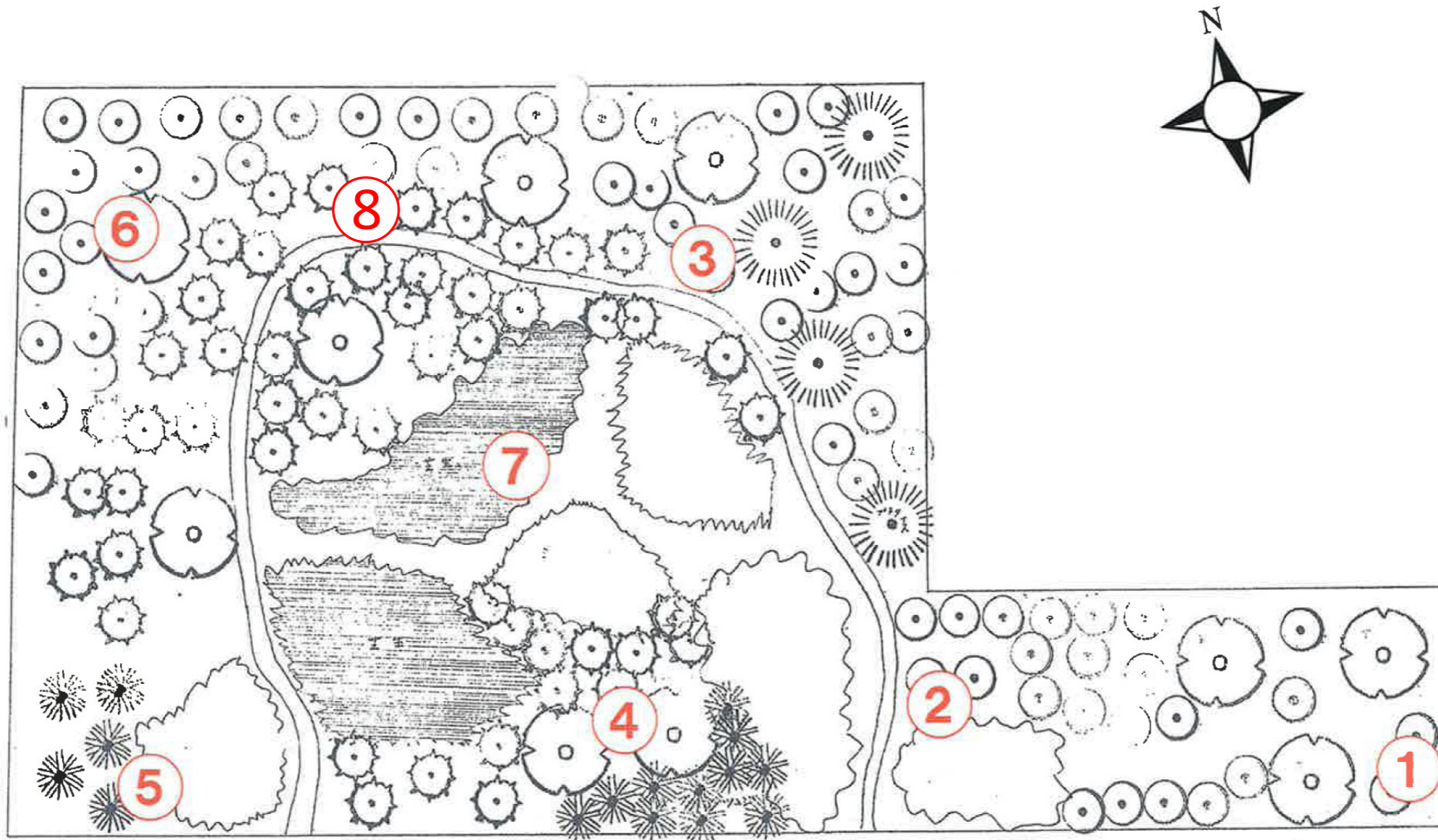


御立場緑地



放射線量測定値一覧表(単位 μ Sv/h)
公園名:御立場緑地

測定高さは(～平成29年度)砂場は5cm、その他は50cm
(平成30年度～)測定方法Aは5cm、Bは50cm
除染作業日:平成24年3月15日、6月13日

No.	名称	最初の測定		最新の測定	H30～ 測定方法	No.	名称	最初の測定		最新の測定	H30～ 測定方法
		平成23年10月31日	平成30年2月26日	令和2年1月9日							
1	広場(隅)	0.232	0.083			16					
2	広場(隅)	0.234	0.063	0.112	A	17					
3	広場(隅)	0.480	0.088			18					
4	広場(隅)	0.263	0.093	0.104	A	19					
5	広場(隅)	0.267	0.086	0.073	A	20					
6	広場(隅)	0.211	0.100	0.068	A	21					
7	広場(中央部)	0.253	0.090	0.080	A	22					
8	広場(隅)			0.084	B	23					
9						24					
10						25					
11						26					
12						27					
13						28					
14						29					
15						30					

- ・放射線量の再測定を行った結果、上記のとおりとなりました。松戸市の指標値は 0.23μ Sv/hです。
- ・今後も定期的に測定を行い、 0.23μ Sv/h以上の場合は除染を行います。
- ・上表以外の日に行った測定結果については、松戸市のホームページで公表しています。

※平成30年度より測定方法を下記のとおり変更いたしました。

- ①日常生活空間内は測定方法A、空間外は測定方法Bとし、測定高さを変えております。(測定方法Aは5cm、Bは50cm)
- ②これまでの測定結果により、 0.1μ Sv/h未満である等、低い値で推移している箇所については、平成30年度より測定箇所から外しました。
- ③平成30年度の測定において、日常生活空間外の中で新たに測定点を設け、今後も定期的に測定を行います。