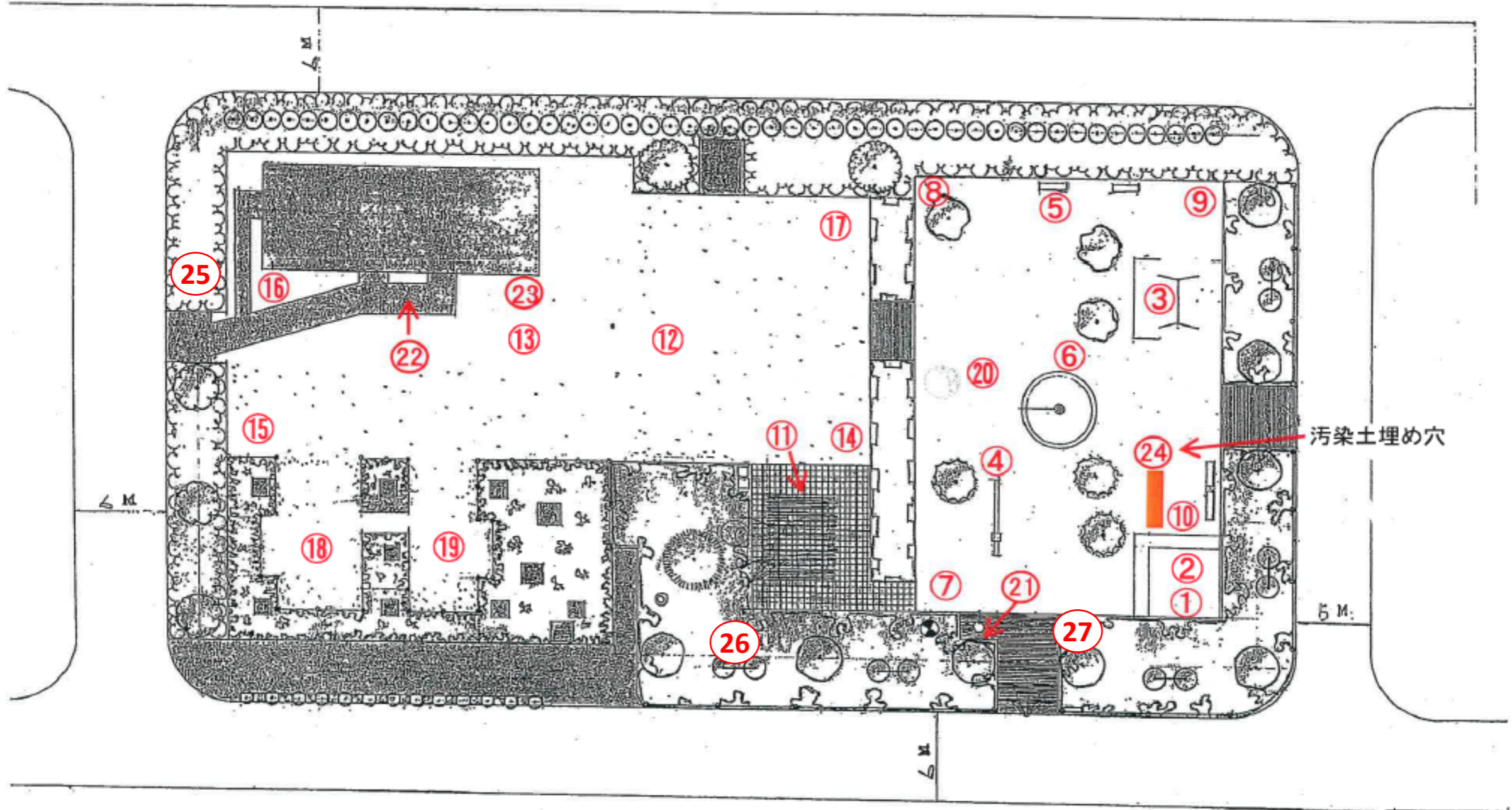




# 相川公園



放射線量測定値一覧表(単位  $\mu$  Sv/h)  
公園名:相川公園

測定高さは(～平成29年度)砂場は5cm、その他は50cm  
(平成30年度～)測定方法Aは5cm、Bは50cm

除染作業日:平成24年1月18日、7月9日～12日、平成24年9月13日、11月13日～15日

No.	名称	最初の測定		最新の測定	H30～ 測定方法	No.	名称	最初の測定		最新の測定	H30～ 測定方法
		平成23年11月2日	平成30年2月28日	令和2年1月24日				平成23年11月2日	平成30年2月28日	令和2年1月24日	
1	砂場	0.295	0.071			16	広場(隅)	0.323	0.105	0.107	A
2	砂場	0.404	0.081			17	広場(隅)	0.281	0.068	0.059	A
3	ブランコ下	0.263	0.068			18	広場(隅)	0.337	0.079		
4	スベリ台 着地点	0.341	0.082			19	広場(隅)	0.320	0.078		
5	ベンチ下	0.319	0.074	0.054	A	20	広場 高木下(イチョウ)	0.342	0.083		
6	遊具広場(中心部)	0.306	0.090			21	水飲み場 集水マス	0.275	0.062		
7	遊具広場(隅)	0.342	0.090	0.068	A	22	集水マス	0.222	0.077		
8	遊具広場(隅)	0.381	0.100	0.073	A	23	集水マス	0.347	0.091		
9	遊具広場(隅)	0.382	0.116	0.110	A	24	汚染土埋め穴(地表5cm)		0.090		
10	遊具広場(隅)	0.330	0.054			25	植え込み			0.089	B
11	パーゴラ下	0.332	0.075			26	〃			0.081	B
12	広場(中心部)	0.280	0.079			27	〃			0.060	B
13	広場(中心部)	0.347	0.096			28					
14	広場(隅)	0.330	0.087			29					
15	広場(隅)	0.332	0.086			30					

- ・放射線量の再測定を行った結果、上記のとおりとなりました。松戸市の指標値は $0.23 \mu$  Sv/hです。
- ・今後も定期的に測定を行い、 $0.23 \mu$  Sv/h以上の場合は除染を行います。
- ・上表以外の日に行った測定結果については、松戸市のホームページで公表しています。

※平成30年度より測定方法を下記のとおり変更いたしました。

- ①日常生活空間内は測定方法A、空間外は測定方法Bとし、測定高さを変えております。(測定方法Aは5cm、Bは50cm)
- ②これまでの測定結果により、 $0.1 \mu$  Sv/h未満である等、低い値で推移している箇所については、平成30年度より測定箇所から外しました。
- ③平成30年度の測定において、日常生活空間外の中で新たに測定点を設け、今後も定期的に測定を行います。