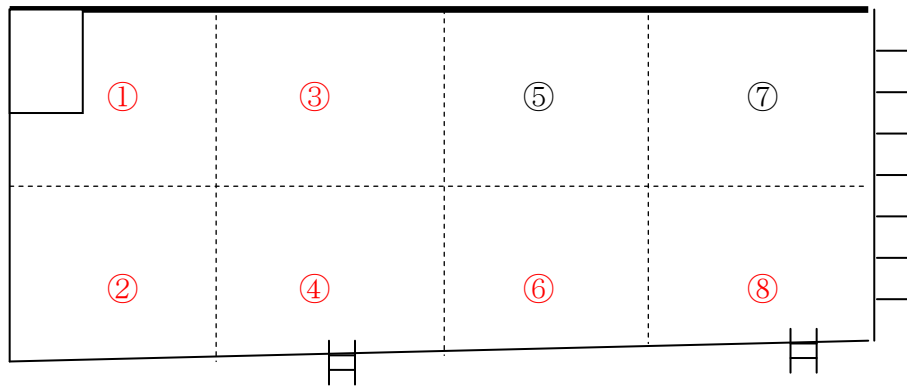


# 岩瀬住吉こどもの遊び場

除染作業を実施しました

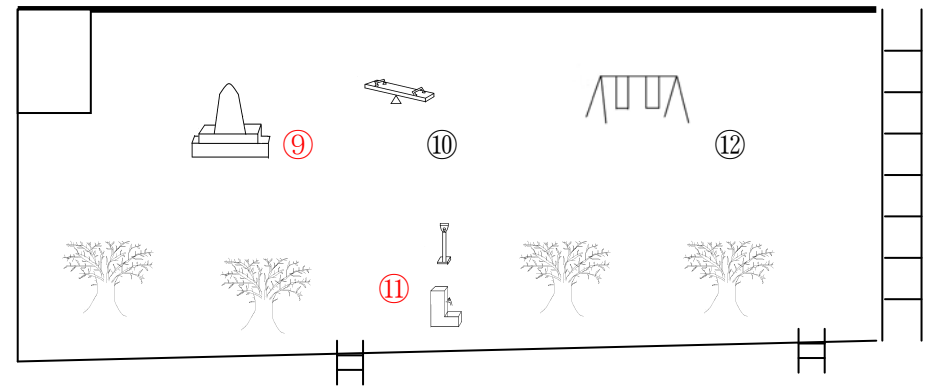
聖徳こども農園



道路

8mメッシュ

聖徳こども農園



道路

砂場，固定遊具等

岩瀬住吉こどもの遊び場  
放射線量測定値一覧表

除染作業完了日：平成24年11月30日

測定の高さは50cm(砂場は5cm)

No.	名称	測定値(μSv/h)		No.	名称	測定値(μSv/h)	
		除染作業前	除染作業後			除染作業前	除染作業後
1	8mメッシュ 1	0.357	0.174				
2	8mメッシュ 2	0.281	0.213				
3	8mメッシュ 3	0.281	0.214				
4	8mメッシュ 4	0.262	0.168				
5	8mメッシュ 5	0.205	-				
6	8mメッシュ 6	0.270	0.170				
7	8mメッシュ 7	0.210	-				
8	8mメッシュ 8	0.279	0.168				
9	石碑	0.287	0.208				
10	シーソー	0.225	-				
11	水飲み場	0.265	0.171				
12	ブランコ	0.195	-				

- 1) 測定対象放射線：γ線
- 2) 測定機器：シンチレーション式サーベイメータ PA-1000 Radi(堀場製作所)  
測定範囲：0.001~9.999μSv/h，精度：指示値に対する誤差±10%以内
- 3) サンプルング時間：60秒
- 4) 測定高さは、地表面からγ線検出器までの高さ
- 5) 固定遊具の測定は、固定遊具の直近で行った  
・松戸市の指標値は0.23μSv/hです。数値が指標値以上の部分について除染を実施しました。  
・松戸市の放射線対策についてはホームページで公表しています。

松戸市教育委員会青少年課 TEL047-366-7464