



# 松户市 下水系统 防灾地图

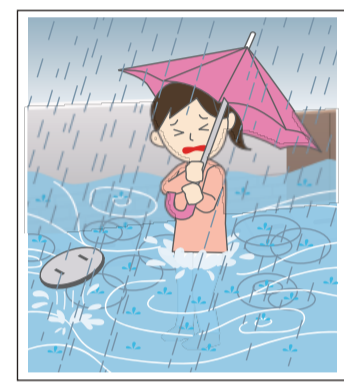
●绘制下水系统防灾地图的目的为，针对发生超过下水道（雨水管）排水能力的大暴雨，指导市民应如何进行日常准备和应急对策。

本地图仅为推测地图，请注意没有涂色的部分也有可能被淹。

在松户市的官网也能浏览相同的信息。

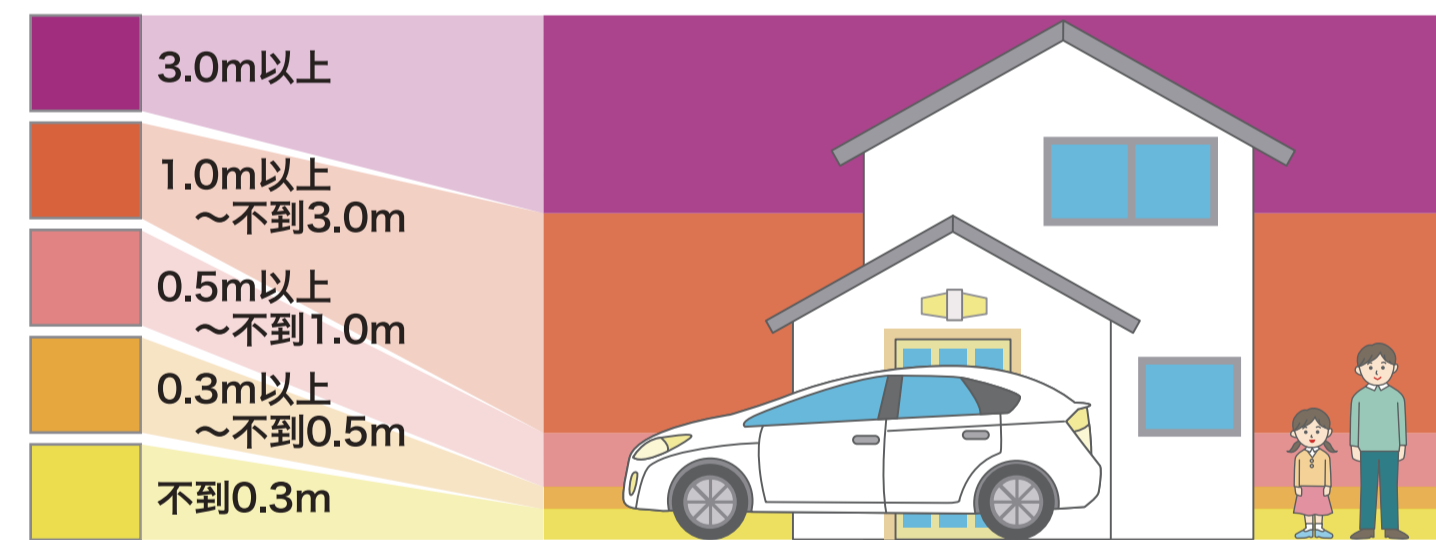
**推测条件**  
1小时的  
降雨量为**71.0mm**

※千叶特别地区气象观测所(原千叶测候所)的观测史上(迄今52年)第1位的降水量(1975年10月5日)



## 水淹深度图例和估测

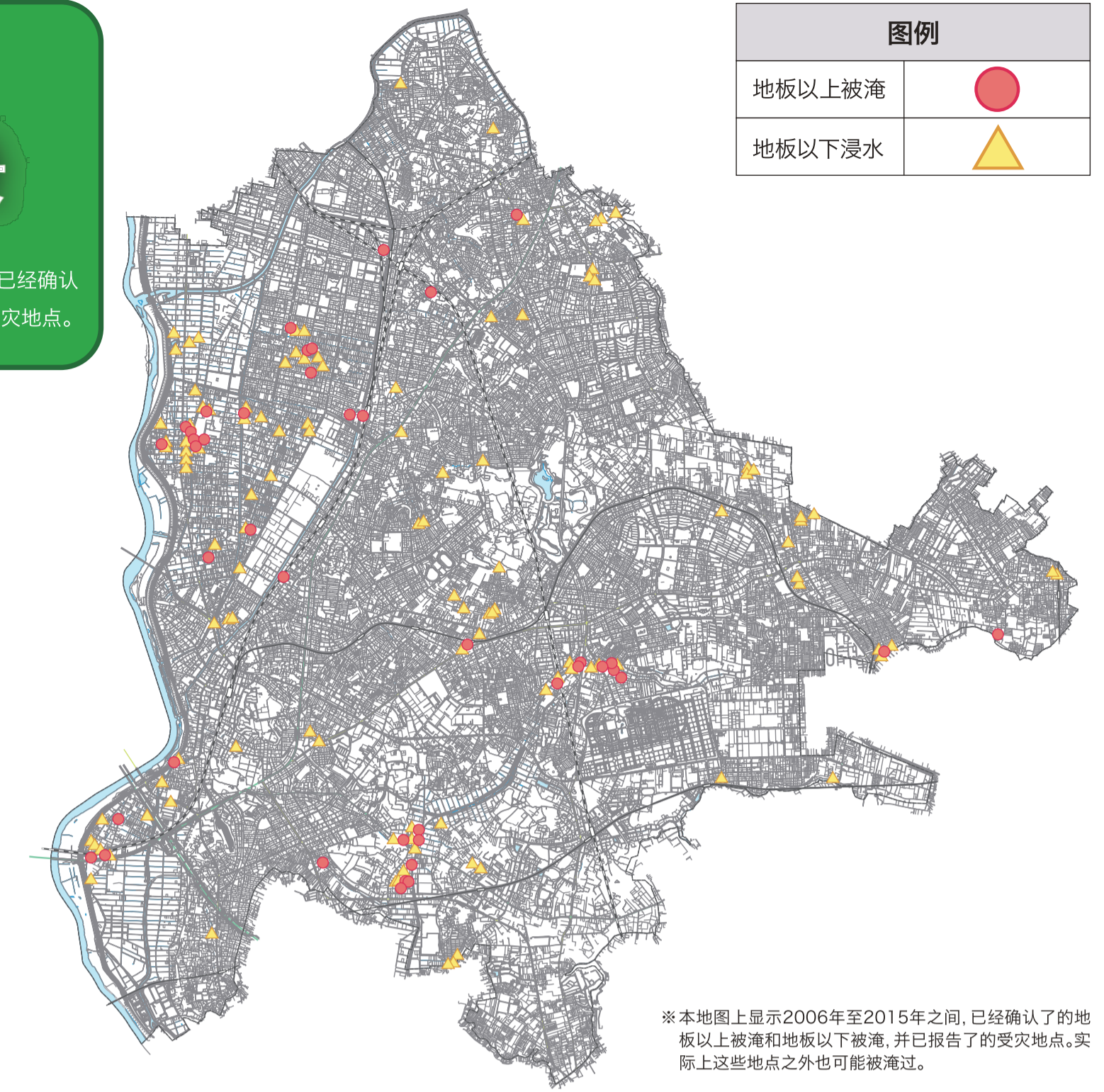
下水系统防灾地图中预测的水淹深度用不同颜色表示。  
深度估测为水淹深度 0.5m 在成人膝盖以下。



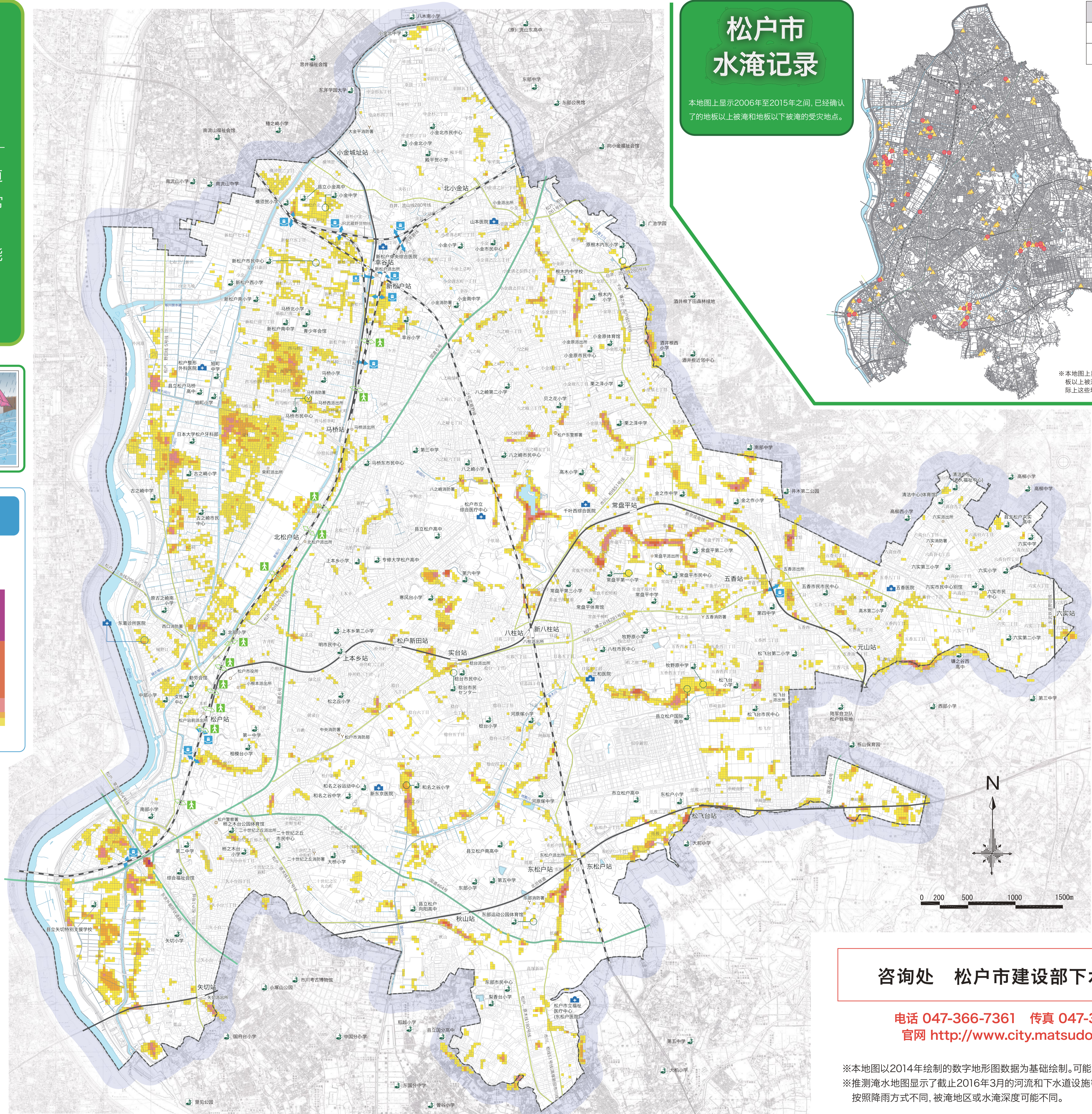
※不到 0.3m 大致为人行道被水淹的程度，可能会影响汽车行驶。

## 松户市 水淹记录

本地图上显示2006年至2015年之间，已经确认了的地板上被淹和地板以下被淹的受灾地点。



※本地图上显示2006年至2015年之间，已经确认了的地板以上被淹和地板以下被淹，并已报告了的受灾地点，实际上这些地点之外也可能被淹过。



图例	
地板以上被淹	●
地板以下浸水	▲

### 图例

	铁路	JR
	铁路	其他私营铁路
	主干道	国道
		县道
	河流、湖泊	
	行政界线	
	避难场所	
	人行天桥	
	地下通道	※下雨时可能被淹
	医院前救助站	

咨询处 松户市建设部下水道整備科

电话 047-366-7361 传真 047-363-6779  
官网 <http://www.city.matsudo.chiba.jp>

※本地图以2014年绘制的数字地形图数据为基础绘制。可能有部分和现状不同的情况。  
※推测淹水地图显示了截止2016年3月的河流和下水道设施等的整備情况。  
按照降雨方式不同，被淹地区或水淹深度可能不同。