

입관 무료



지바현 서부방재센터에서는 인스트럭터가 투어 형식으로 안내해 드립니다.
투어 출발시간은

9:00~11:00

13:00~15:40

- 투어 소요시간은 60분~90분 정도 걸립니다.
 - 투어 출발까지는 보통 20분~30분 정도 대기시간이 있습니다.
- ※성수기에는 평소보다 대기시간이 더 걸릴 수 있습니다.

지바현 서부방재센터

(우)271-0092 지바현 마쓰도시 마쓰도 558-3
 전화: 047-331-5511 팩스: 047-331-5522
 ●개관시간/9:00~16:30
 ●휴관일/매주 화요일(공휴일인 경우는 다음날) 및 연말연시

10명 이상인 경우는 반드시 미리 예약하시기 바랍니다.

<http://www.bousai-chiba.jp>



※마쓰도IC는 2017년에 개통될 예정입니다.

교통

- JR마쓰도역 서쪽 출구 1번 승강장에서 "이치카와역" 행 버스(7분)
JR이치카와역 북쪽 출구 1번 승강장에서 "마쓰도역" 또는 "마쓰도영입소" 행 버스(20분)
호쿠소철도 야기리역 역 앞 로터리측 승강장에서 "마쓰도역" 또는 "마쓰도영입소" 행 버스(8분)
모두 "마쓰도다이니중학교" 버스정류장에서 하차, 버스정류장에서 도보 8분
- JR마쓰도역에서 도보 25분

주차장 (무료)

일반 차량 12대 장애자용 등 1대 대형버스용 4대

지정 관리자

AK그룹 공동체
 (ANA 스카이빌딩서비스 주식회사/주식회사 KSP/주식회사 KSP·WEST)



방재 체험 학습 시설

지바현 서부 방재센터



지바현
마스코트 캐릭터
"CHI-BA-KUN(지바군)"



☑️ 풍수해 과학

풍수해의 메커니즘과 자연재해로부터 몸을 지키기 위한 지식에 대해 배울 수 있습니다. 또한, 풍속 30m/초, 우량 30mm/시의 풍우 위력을 실제로 체험할 수 있습니다.



☑️ 응급 구호

훈련용 인체 모형(리서시 앤)을 사용한 심폐소생법 등 재해 시의 응급 구호 방법을 지식뿐만 아니라 체험으로 배울 수 있습니다.



☑️ 대피와 안전

화재 시, 주로 연기에 의한 재해 실태와 연기의 성질에 대해 지식을 쌓으며, 체험 장치를 사용해 연기 속을 안전하게 대피하는 방법을 배울 수 있습니다.



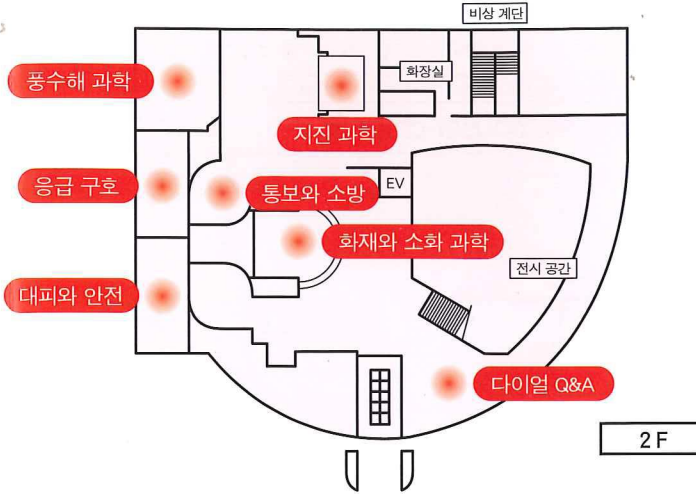
☑️ 시청각실

자연재해의 무서움을 배우기 위한 기록 영상을 상영합니다.

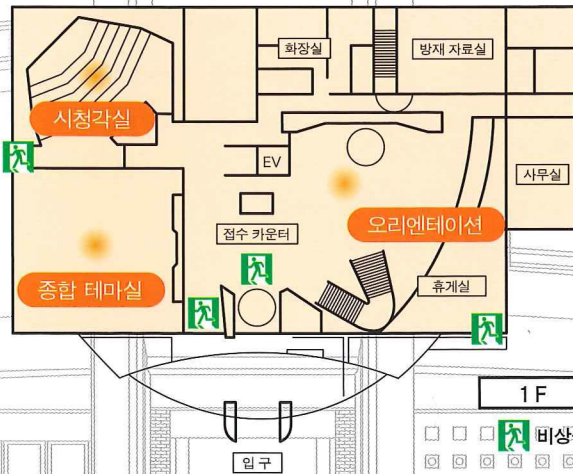


☑️ 종합 테마실

지진으로 발생한 도시형 재해의 상황을 시뮬레이션으로 재현하여 체험자의 판단을 적용하면서 상호 대화 형식으로 이야기가 전개됩니다. 체험으로 방재 지식을 배울 수 있습니다.



다양한 재해 대책을 체험해 봅시다!



☑️ 지진 과학

동일본대지진과 한신·아와지대지진 등과 같은 상황을 지진 체험 장치를 사용하여 실감나게 체험할 수 있습니다. 또한, 지진의 메커니즘과 지진 시의 행동, 평소 준비의 중요성에 대해서도 배울 수 있습니다.



☑️ 통보와 소방

화재와 구급에 대한 119번 통보 시뮬레이션을 사용하여 통보 방법, 통보 시스템 등을 배울 수 있습니다.



☑️ 화재와 소화 과학

화재에 대한 지식과 초기 소화 방법을 배우며, 훈련용 소화기를 사용하여 소화 훈련을 체험할 수 있습니다.



☑️ 다이얼 Q&A

컴퓨터 퀴즈 형식으로 재해·방재·대피에 관한 지식을 배울 수 있습니다.



※인스트럭터가 안내하는 투어에는 포함되어 있지 않습니다. 희망하시는 분께서는 투어 종료 후에 인스트럭터에게 문의해 주시기 바랍니다.

☑️ 오리엔테이션

지진·화재·풍수해의 무서움과 방재 의식의 중요성을 소개합니다.

