



BANK



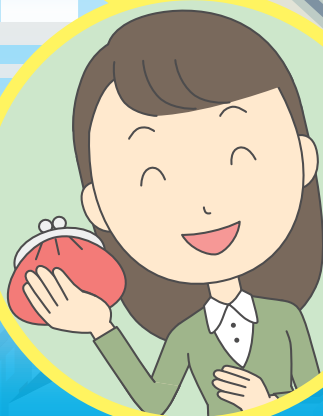
ATM

Hướng dẫn mở tài

khoản ngân hàng và

chuyển tiền khi sinh sống

và làm việc ở Nhật Bản



Mở tài khoản ngân hàng

Có thể mở tài khoản tại các ngân hàng hay định chế tài chính khác như dưới đây.

Ngân hàng

Tổ chức tín dụng
(Shinkin Bank)

Hiệp hội tín dụng
(Shinkumi Bank)

JA Bank

JF Marine Bank

Tín dụng Lao động
(Labour Bank)

Ví dụ như cần những mục dưới đây khi mở tài khoản.

(Những mục cần thiết có thể khác nhau tùy thuộc vào tổ chức tài chính.)



Thẻ cư trú
Hộ chiếu



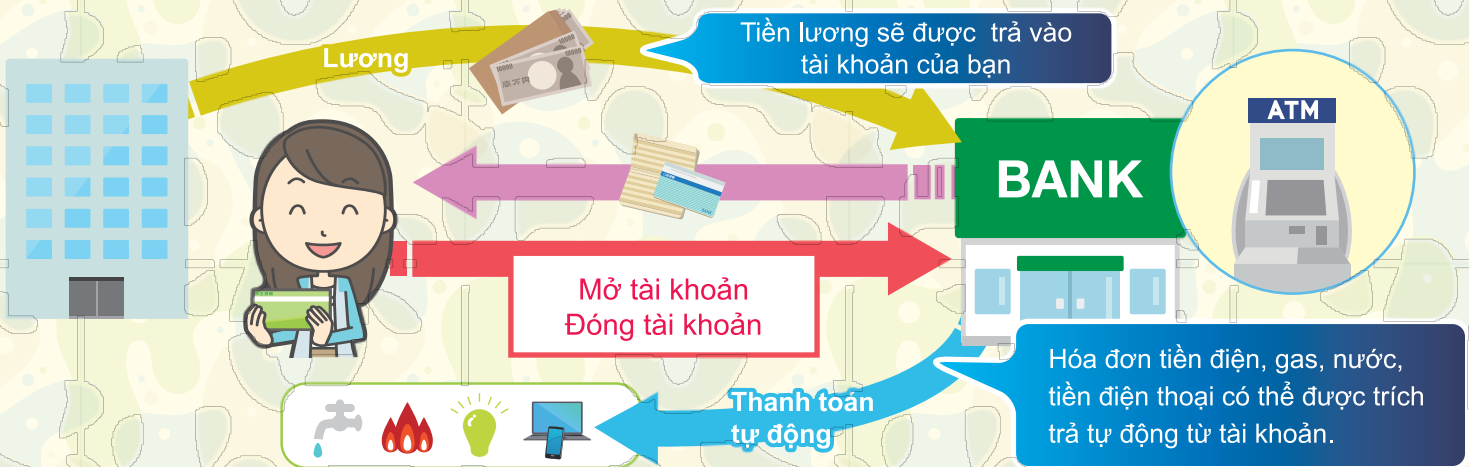
Con dấu

(có thể chữ ký cũng được chấp nhận)



Thẻ nhân viên hoặc thẻ sinh viên
(nếu không có thì hãy đi cùng với người phụ trách của công ty hoặc trường học khi đến ngân hàng)

Các tổ chức tài chính cần phải tuân thủ lời kêu gọi của cộng đồng quốc tế và ý đồ của pháp luật, để ngăn chặn các sản phẩm và dịch vụ mà họ xử lý bị sử dụng cho mục đích rửa tiền và tài trợ khủng bố. Để đối ứng, khi và sau khi mở tài khoản nếu cần thiết chúng tôi thực hiện xác nhận thông tin khách hàng (địa chỉ, tên, thời gian cư trú / tư cách cư trú, điều kiện làm việc thực tế, v.v.). Nếu không xác nhận, tài khoản có thể không được tạo hoặc không sử dụng được nữa.



Trong các trường hợp sau, hãy liên hệ và thông báo với nơi bạn đã mở tài khoản.

- ✓ Khi địa chỉ hoặc thời hạn/tư cách lưu trú thay đổi
- ✓ Khi bạn bị mất sổ tiết kiệm hoặc thẻ ATM
- ✓ Khi bạn nghỉ việc hoặc nghỉ học
- ✓ Khi bạn về nước (Hãy làm thủ tục đóng tài khoản của bạn.)

Đây là việc phạm pháp

Đưa tài khoản của mình cho người khác sử dụng

Tôi có thể sử dụng tài khoản của bạn sau khi bạn về nước được không...



Gửi tiền ra nước ngoài



Có thể chuyển tiền đến ngân hàng ở hầu hết các quốc gia / khu vực

Chuyển tiền ra nước ngoài

BANK

BANK

Có thể chuyển tiền đến một số quốc gia / khu vực

Công ty cung ứng dịch vụ chuyển tiền

Chi nhánh ở các nước, khu vực của công ty chuyển tiền

Chuyển tiền thông qua tài khoản ngân hàng.

Không sử dụng dịch vụ của ngân hàng không được cấp phép. Hầu hết các ngân hàng được cấp phép đều làm việc trong các tòa nhà lớn.

Chuyển tiền thông qua công ty cung ứng dịch vụ chuyển tiền.

Không sử dụng các công ty cung ứng dịch vụ chuyển tiền không được cấp phép. Cũng có thể xác nhận trên trang web của Cơ quan Dịch vụ Tài chính Nhật Bản.
https://www.fsa.go.jp/menkyo/menkyoj/shikin_idou.pdf

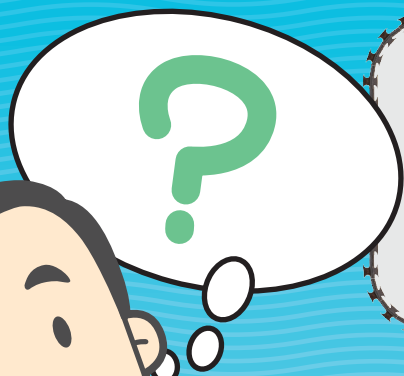
Danh sách các công ty cung ứng dịch vụ chuyển tiền (80 công ty, tại thời điểm 31 tháng 1 năm 2021)

Vui lòng liên hệ với từng công ty chuyển tiền để xem họ có hỗ trợ chuyển tiền ra nước ngoài hay không.

- | | | |
|--|---|---|
| <ul style="list-style-type: none"> トラベックスジャパン株式会社(Travel Japan K.K.) 株式会社ユニドス(UNIDOS Co.,Ltd.) ジャパンマネーエクスプレス株式会社(Japan Money Express Co. Ltd.) トランスリミッタンス株式会社(TransRemittance Co., Ltd.) SBIレミット株式会社(SBI Remit Co., Ltd.) Queen Bee Capital株式会社(Queen Bee Capital Co., Ltd.) Speed Money Transfer Japan株式会社(Speed Money Transfer Japan K.K.) 株式会社NTTドコモ(NTT DOCOMO, INC.) 株式会社クレディセゾン(Credit Saison Co.,Ltd.) NTTスマートトレード株式会社(NTT Smart Trade Inc.) ブラステル株式会社(Brastel Co., Ltd.) SBペイメントサービス株式会社(SB Payment Service Corp.) 株式会社シースクエア(C-Square Inc.) 株式会社I-REMIT JAPAN(I-REMIT JAPAN K.K.) 日本ゲームカード株式会社(Nippon Game Card Corporation) 株式会社Y&W(Y & W Co., Ltd.) 株式会社マネーパートナーズ(MONEY PARTNERS CO.,LTD.) 株式会社デジタル(Digital Co.,Ltd.) 株式会社ジャパンレミットファイナンス(JAPAN REMIT FINANCE CO., LTD.) CITY EXPRESS MONEY TRANSFER JAPAN株式会社(City Express Money Transfer Japan Co. Ltd.) PayPal Pte. Ltd. ウェルネット株式会社(WELLNET CORPORATION) 株式会社ヒューマントラスト(Human Trust Co. Ltd.) 株式会社フォレックスジャパン(Forex Japan Co. Ltd.) 株式会社イーコンテクスト(ECONTEXT, INC.) Unimoni株式会社(Unimoni KK) 株式会社Cashwell Asset Management(Cashwell Asset Management K.K.) | <ul style="list-style-type: none"> 株式会社N&P JAPAN(N&P JAPAN CO., LTD.) メトロレミッタンスジャパン株式会社(Metro Remittance (Japan) Co., Ltd.) Credorax Japan株式会社(CREDORAX JAPAN INC.) LINE Pay株式会社(LINE Pay Corporation) GMOペイメントゲートウェイ株式会社(GMO Payment Gateway, Inc.) 株式会社海外送金ドットコム(KaigaiSoukin Dot Com Co.,Ltd.) ウエスタンユニオンジャパン株式会社(Western Union Japan K.K.) トランスファーワイズ・ジャパン株式会社(TransferWise Japan K.K.) BDレミットジャパン株式会社(BDO Remit (Japan) Ltd.) GMOイプシロン株式会社(GMO Epsilon, Inc.) 株式会社デジタルウォレット(Digital Wallet Corporation) ペイオニア・ジャパン株式会社(Payoneer Japan Ltd.) WorldRemit Ltd. FSR Holdings株式会社(FSR Holdings Co Ltd) ワールドファミリー株式会社(World Family Inc.) 松井証券株式会社(Matsui Securities Co., Ltd.) 株式会社pring(pring Inc.) 株式会社アジアネット(Asian Net Co., Ltd.) auペイメント株式会社(au Payment Corporation) 株式会社C&B(C&B Inc.) Solomon Capital Japan株式会社(Solomon Capital Japan Inc.) 株式会社KABAYAN INTERNATIONAL(Kabayan International LTD) 株式会社メルペイ(Merpay, Inc.) 株式会社セブン・ペイメントサービス(Seven Payment Service, Ltd.) CURFEX JAPAN株式会社(Curfex Japan, Inc) REVOLUT TECHNOLOGIES JAPAN株式会社(Revolut Technologies Japan Inc.) 株式会社RESPECT PAYMENT SERVICE(RESPECT PAYMENT SERVICE Co., Ltd.) | <ul style="list-style-type: none"> JALペイメント・ポート株式会社(JAL Payment Port Co.,Ltd.) ホワイトカード株式会社(White Card Co.,LTD.) 株式会社エムティーアイ(MTI Ltd.) 株式会社キュリカ(CYURICA Co.,LTD.) 楽天Edy株式会社(Rakuten Edy, Inc.) PayPay株式会社(PayPay Corporation) アギナルド・ジャパン株式会社(AGUINALDO JAPAN CO.LTD.) ASIA PAY株式会社(ASIA PAY Co.,Ltd.) ウェルスナビ株式会社(WealthNavi Inc.) 株式会社SBI証券(SBI SECURITIES Co.,Ltd.) NIUM Japan株式会社(Nium Japan Kabushiki Kaisha) 株式会社イーヘイ・ジャパン(YEHEY JAPAN CO.LTD.) 株式会社OTEL INTERNATIONAL(OTEL INTERNATIONAL Limited) 株式会社アンナフィユ(AN NAFIYU Co.,Ltd) 株式会社JPY(JPY, Inc.) Kipp Financial Technologies株式会社(Kipp Financial Technologies,Inc.) Mビルディング株式会社(MBILLING CO.LTD.) 株式会社FinShot(FinShot Co., Ltd.) SGC設立準備株式会社(SGC preparatory CO., Ltd.) 株式会社Kyash(Kyash Inc.) ビットキャッシュ株式会社(BitCash Inc.) 株式会社スマートバンク(Smart Bank Inc.) 株式会社セブン・グローバルレミット(Seven Global Remit, Ltd.) 株式会社電算システム(Densan System Co.,Ltd.) 株式会社ディコミュニケーションズ(D. COMMUNICATIONS, INC.) 株式会社アプラス(APLUS Co., Ltd.) |
|--|---|---|



Rửa tiền (là việc che dấu chủ nhân sở hữu những đồng tiền từ hoạt động tội phạm) là hành vi phạm pháp.



Này, bạn có thể giúp tôi chuyển số tiền này từ tài khoản ngân hàng của bạn hay không. Tôi sẽ hậu tạ bạn 10.000 yên.



Nếu bạn có bất cứ điều gì thắc mắc liên quan tới việc sử dụng tài khoản ngân hàng hoặc chuyển tiền ra nước ngoài, hãy hỏi ý kiến người phụ trách ở công ty hoặc trường học.



Nếu bạn không chắc chắn việc một công ty cung ứng dịch vụ chuyển tiền nào đó có phải là công ty bất hợp pháp hay không thì hãy khoan sử dụng dịch vụ của công ty đó và hỏi ý kiến người phụ trách ở công ty hoặc trường học.



Nếu bạn làm điều gì đó bất hợp pháp, ví dụ như đưa tài khoản của bạn cho người khác, bạn có thể sẽ không được ở lại hoặc nhập cảnh vào Nhật Bản.

(Cập nhật tháng 3 năm 2021)

Thông tin liên hệ của Cơ quan Dịch vụ Tài chính Nhật Bản (FSA)

(Thời gian làm việc: Từ 10:00 sáng đến 5:00 chiều các ngày làm việc trong tuần, trừ thứ Bảy, Chủ Nhật)

Bộ phận Tư vấn Người dùng Dịch vụ tài chính **0570-016811**

(Từ điện thoại IP 03-5251-6811)

* Chúng tôi không trả lời tư vấn bằng tiếng Anh, vì vậy vui lòng liên hệ với chúng tôi qua một người thông hiểu nghe nói tiếng Nhật.

Đầu mối tiếp nhận thư điện tử bằng tiếng Anh : equestion@fsa.go.jp

