



Bản đồ dự báo nguy cơ ngập lụt khu dân cư của thành phố Matsudo

Bản đồ dự báo nguy cơ ngập lụt khu dân cư được tạo ra để người dân có sự phòng bị và có biện pháp ứng phó hàng ngày đối với các cơn mưa lớn như mưa to xối xả cục bộ vượt quá công suất xử lý của hệ thống thoát nước. Lưu ý rằng thông tin trên bản đồ chỉ là giả định, vì vậy ngay cả những phần không được tô màu cũng vẫn có khả năng bị ngập tùy theo tình hình thực tế. Vui lòng xem thông tin tương tự từ trang chủ của thành phố Matsudo.

Điều kiện giả định

Lượng mưa 71,0mm/giờ

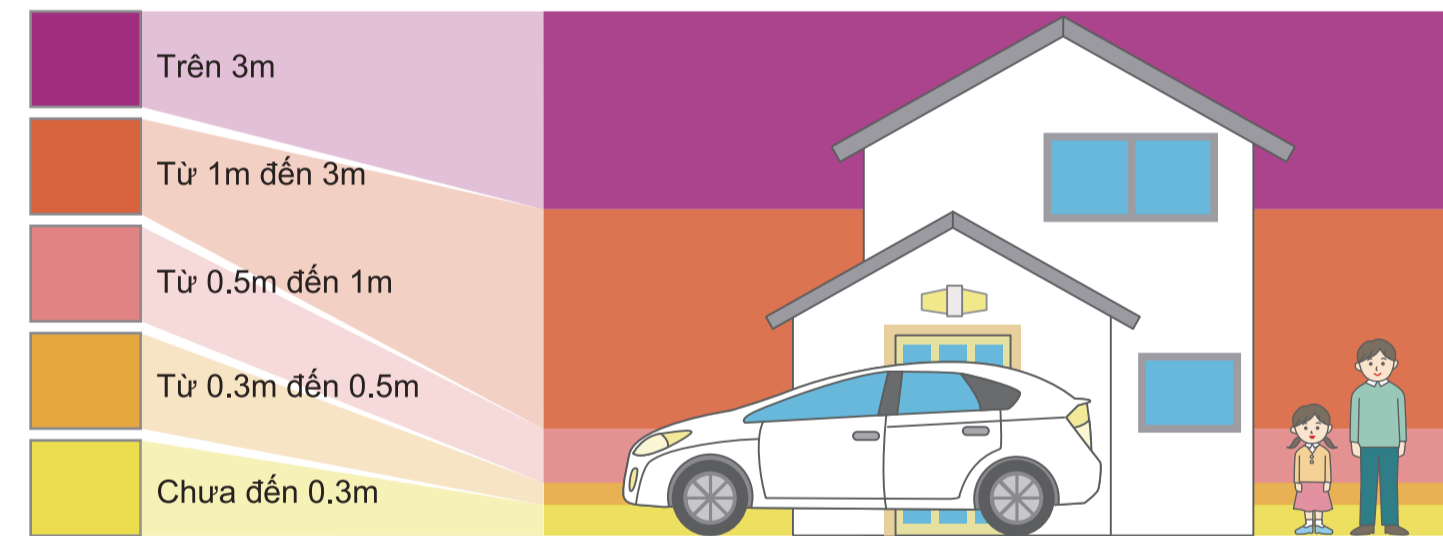
* Trận mưa lớn nhất (Ngày 5/10/1975) trong lịch sử quan sát (52 năm) tại Đài quan sát khí tượng Khu vực đặc biệt Chiba (tên cũ: Trạm Khí tượng Chiba)



Chuẩn độ sâu ngập lụt và chú giải

Bản đồ dự báo nguy cơ ngập lụt trong khu dân cư thể hiện độ sâu nước ngập được dự báo theo màu sắc.

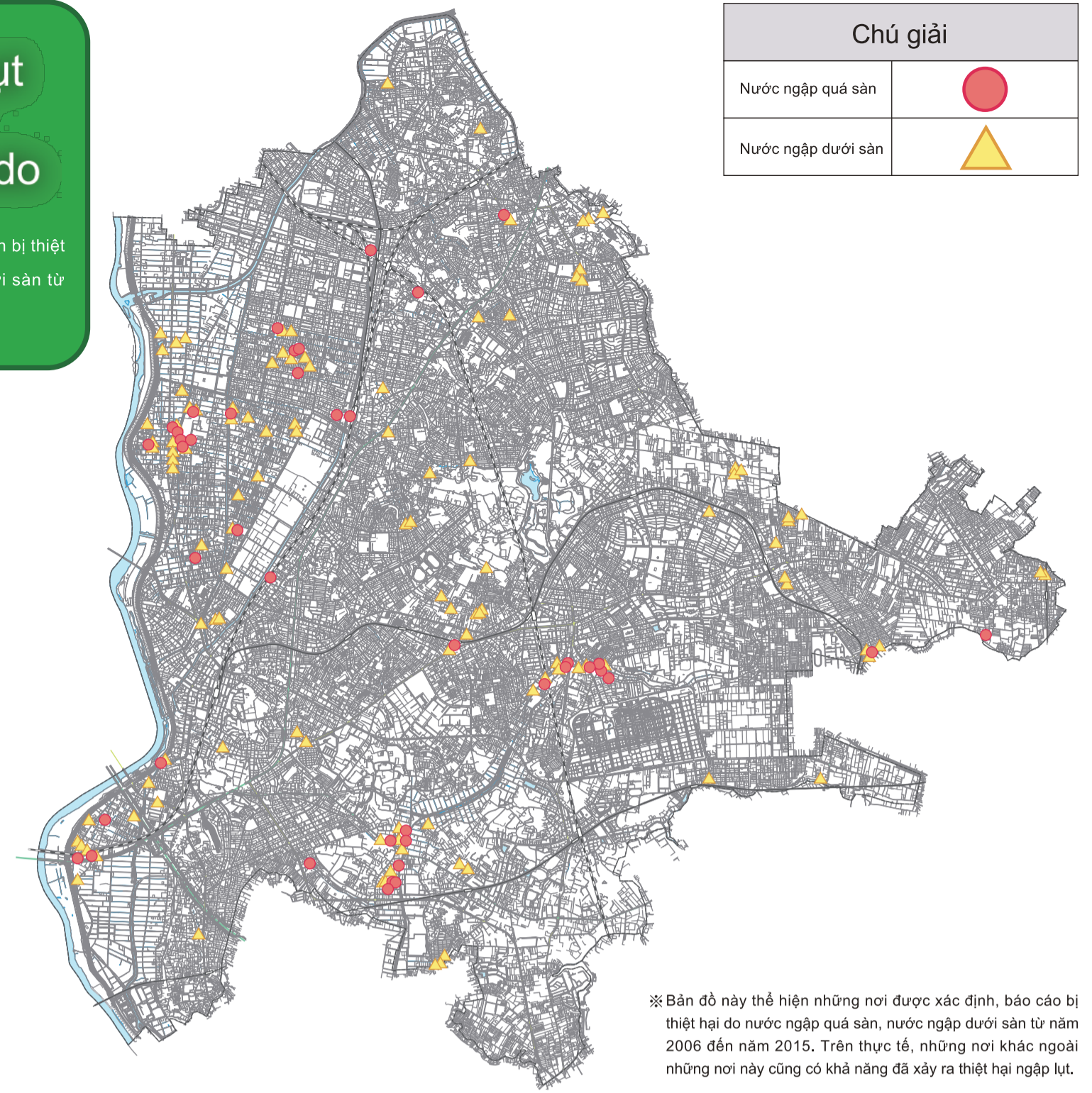
Chuẩn độ sâu ngập lụt là ở mức 0,5m, khoảng dưới đầu gối của người lớn.



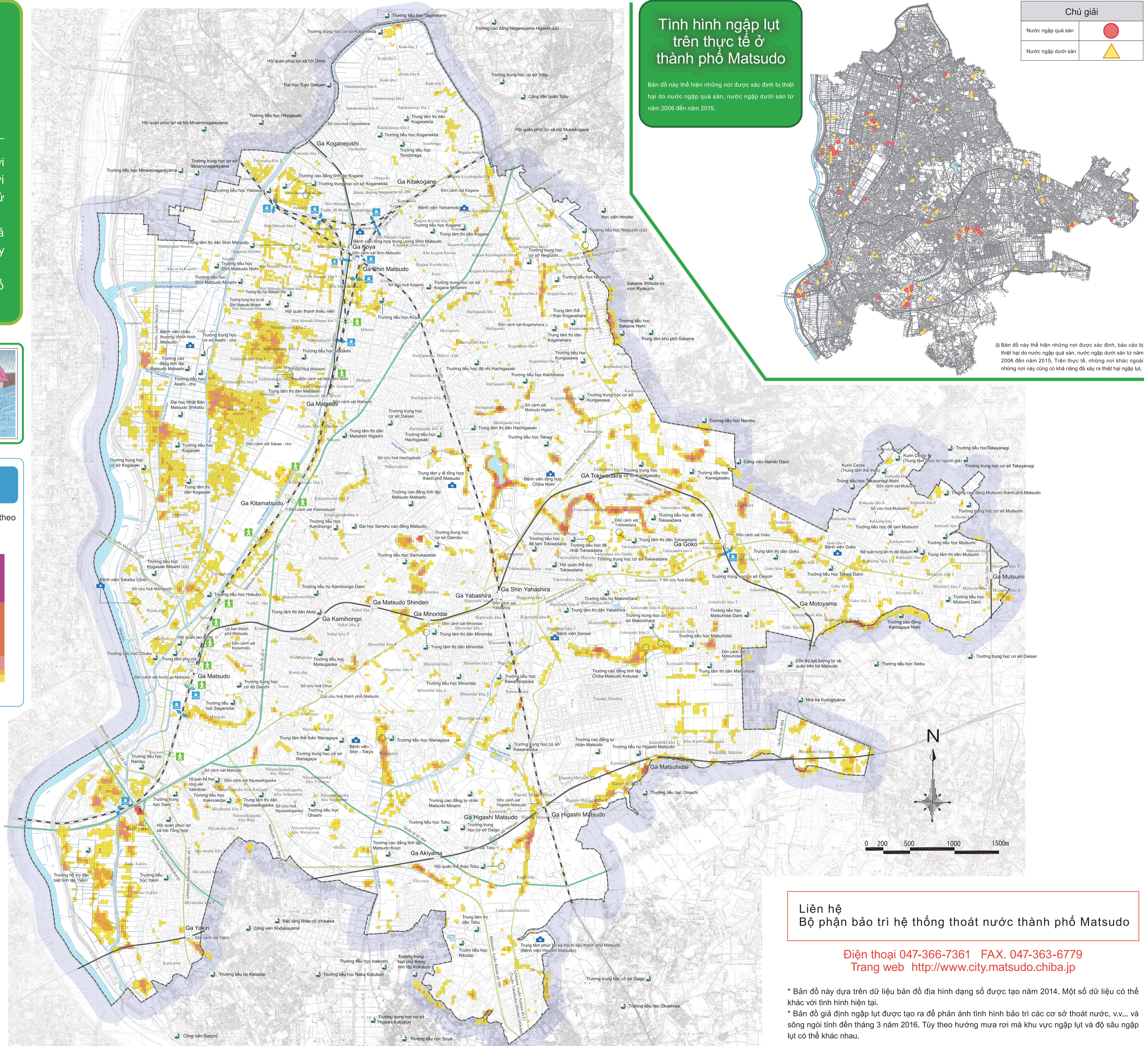
* Dưới 0,3m là ở mức phần lớn về hệ đi bộ bị ngập nước, có thể gây trở ngại cho việc đi lại của xe ô tô.

Tình hình ngập lụt trên thực tế ở thành phố Matsudo

Bản đồ này thể hiện những nơi được xác định bị thiệt hại do nước ngập quá sân, nước ngập dưới sân từ năm 2006 đến năm 2015.



* Bản đồ này thể hiện những nơi được xác định, báo cáo bị thiệt hại do nước ngập quá sân, nước ngập dưới sân từ năm 2006 đến năm 2015. Trên thực tế, những nơi khác ngoài những nơi này cũng có khả năng đã xảy ra thiệt hại ngập lụt.



Chú giải		
	Đường sắt	JR
		Các tuyến đường sắt khác
	Đường cao tốc chính	Quốc lộ
		Tỉnh lộ
	Sông ngòi, kênh rạch	
	Địa giới hành chính	
	Địa điểm lánh nạn	
	Cầu đi bộ	
	Đường hầm	* Có thể ngập lụt tại thời điểm mưa lớn
	Trung tâm cứu hộ trước bệnh viện	

Liên hệ Bộ phận bảo trì hệ thống thoát nước thành phố Matsudo

Điện thoại 047-366-7361 FAX. 047-363-6779
Trang web <http://www.city.matsudo.chiba.jp>

* Bản đồ này dựa trên dữ liệu bản đồ địa hình dạng số được tạo năm 2014. Một số dữ liệu có thể khác với tình hình hiện tại.
* Bản đồ giả định ngập lụt được tạo ra để phản ánh tình hình bảo trì các cơ sở thoát nước, v.v... và sông ngòi tính đến tháng 3 năm 2016. Tùy theo hướng mưa rơi mà khu vực ngập lụt và độ sâu ngập lụt có thể khác nhau.