

# まつどし ないすい 松戸市内水ハザードマップ

●内水ハザードマップは、下水道の能力を超える集中豪雨などの大雨に対して、市民の皆様にご準備や対策をとっていただくために作成したものです。  
この地図はあくまでも想定図なので、着色されていない部分でも、状況により浸水する場合がありますので、注意してください。  
松戸市のホームページからも同じ情報をご覧いただけます。

1時間あたり 71.0mmの雨量

※千葉特別地域気象観測所(旧千葉測候所)における観測史上(52年間)1位の雨量(昭和50年(1975年)10月5日)




## 浸水深の凡例と目安

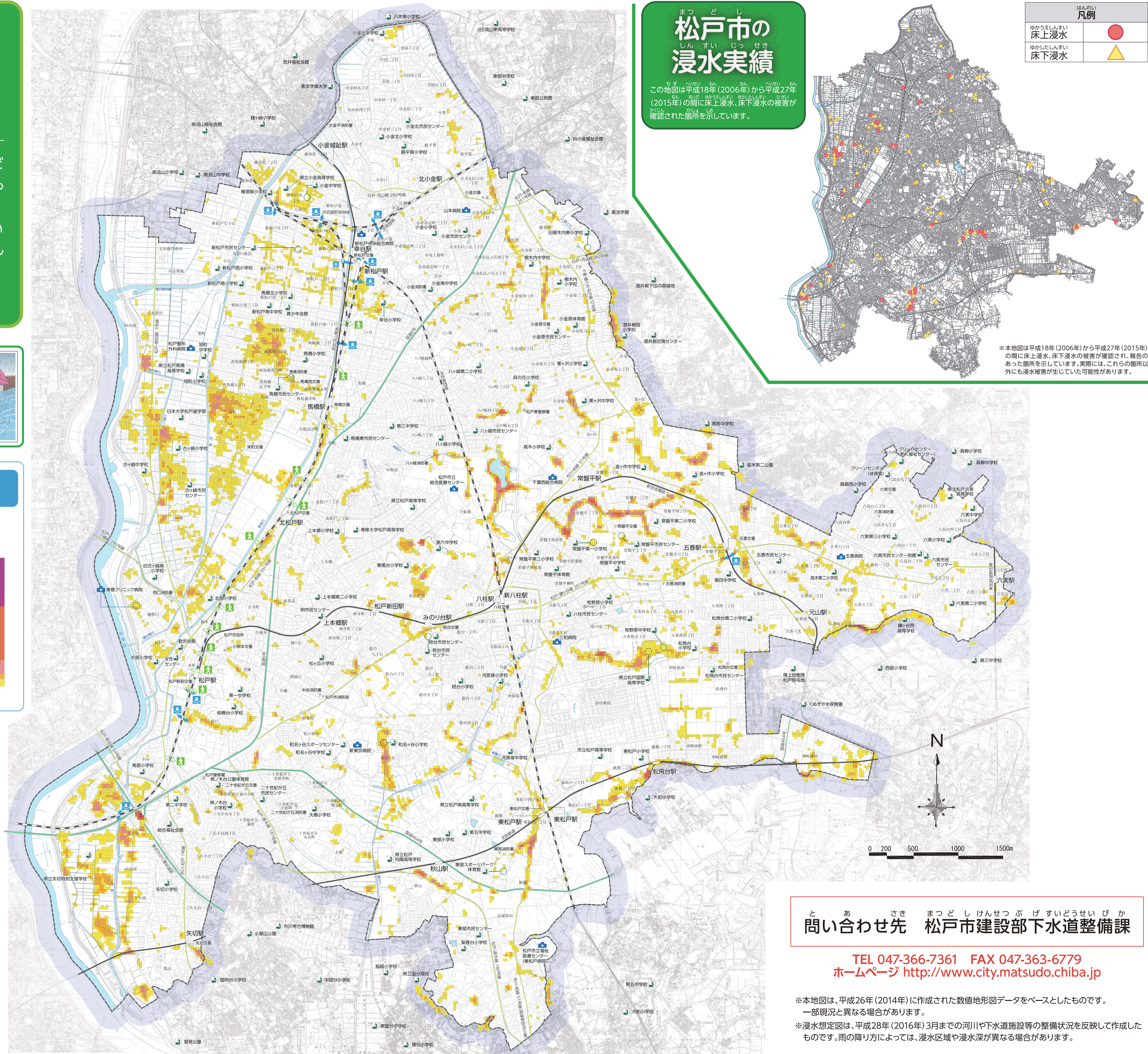
内水ハザードマップでは、予想される浸水の深さを色別で示しています。深さの目安は、浸水深 0.5mで大人のひざ下程度です。

3.0m以上	3.0m以上
1.0m以上 ~3.0m未満	1.0m以上 ~3.0m未満
0.5m以上 ~1.0m未満	0.5m以上 ~1.0m未満
0.3m以上 ~0.5m未満	0.3m以上 ~0.5m未満
0.3m未満	0.3m未満

※0.3m未満は概ね歩道が冠水する程度であり、自動車の走行に支障をきたす場合があります。

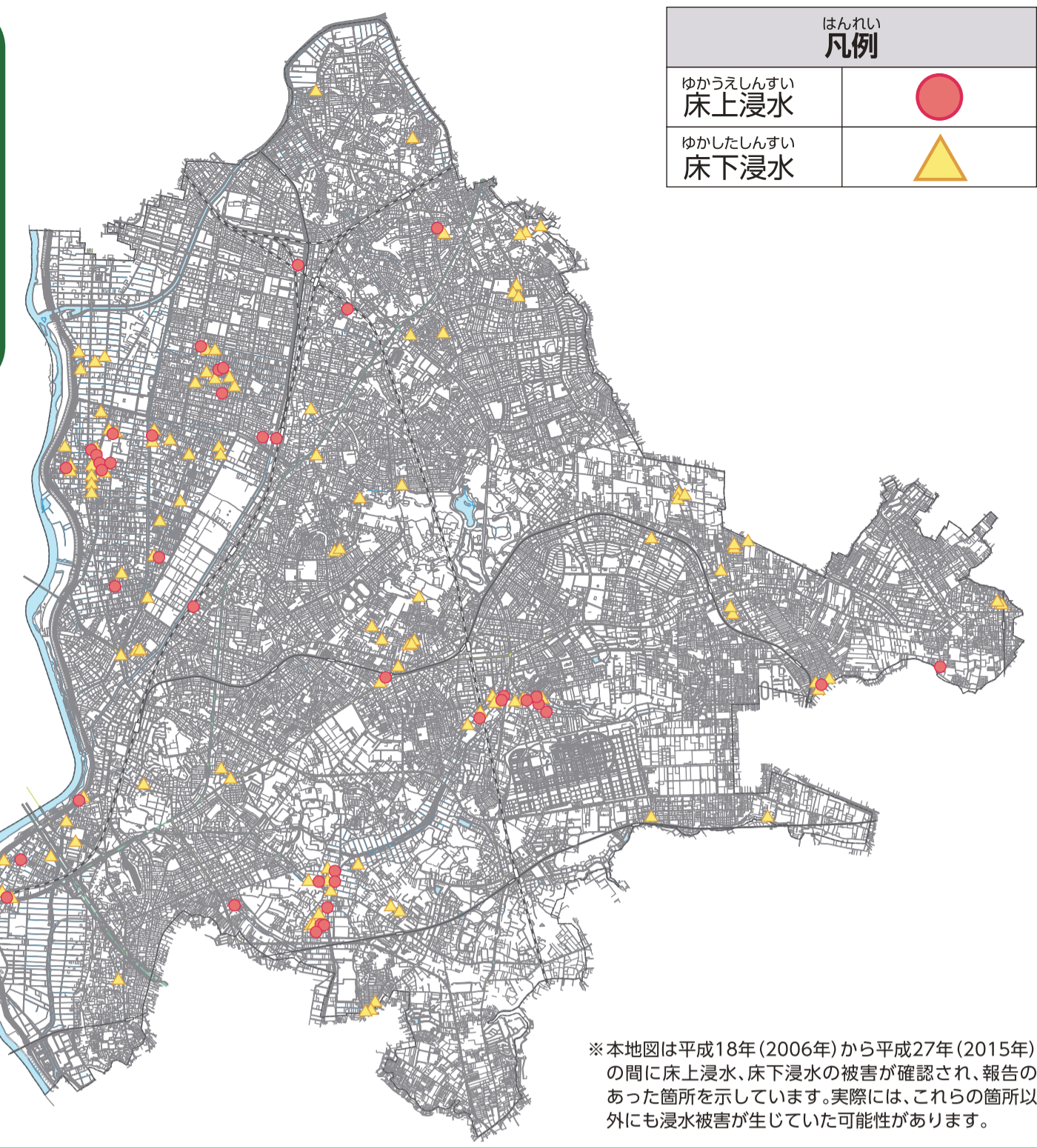


はんれい 凡例	
	JR
	その他の私鉄
	国道
	県道
	河川・湖池
	行政界
	避難場所
	歩道橋
	アンダーパス ※雨時に浸水する可能性があります
	病院前救護所



### まつどし 松戸市の しみすい じつせき 浸水実績

この地図は平成18年(2006年)から平成27年(2015年)の間に床上浸水、床下浸水の被害が確認された箇所を示しています。



とあ さき まつどし けんせつ ぶげすいどうせいびか  
**問い合わせ先 松戸市建設部下水道整備課**  
 TEL 047-366-7361 FAX 047-363-6779  
 ホームページ <http://www.city.matsudo.chiba.jp>

※本地図は、平成26年(2014年)に作成された数値地形図データをベースとしたものです。一部現況と異なる場合があります。  
 ※浸水想定図は、平成28年(2016年)3月までの河川や下水道施設等の整備状況を反映して作成したものです。雨の降り方によっては、浸水区域や浸水深が異なる場合があります。