



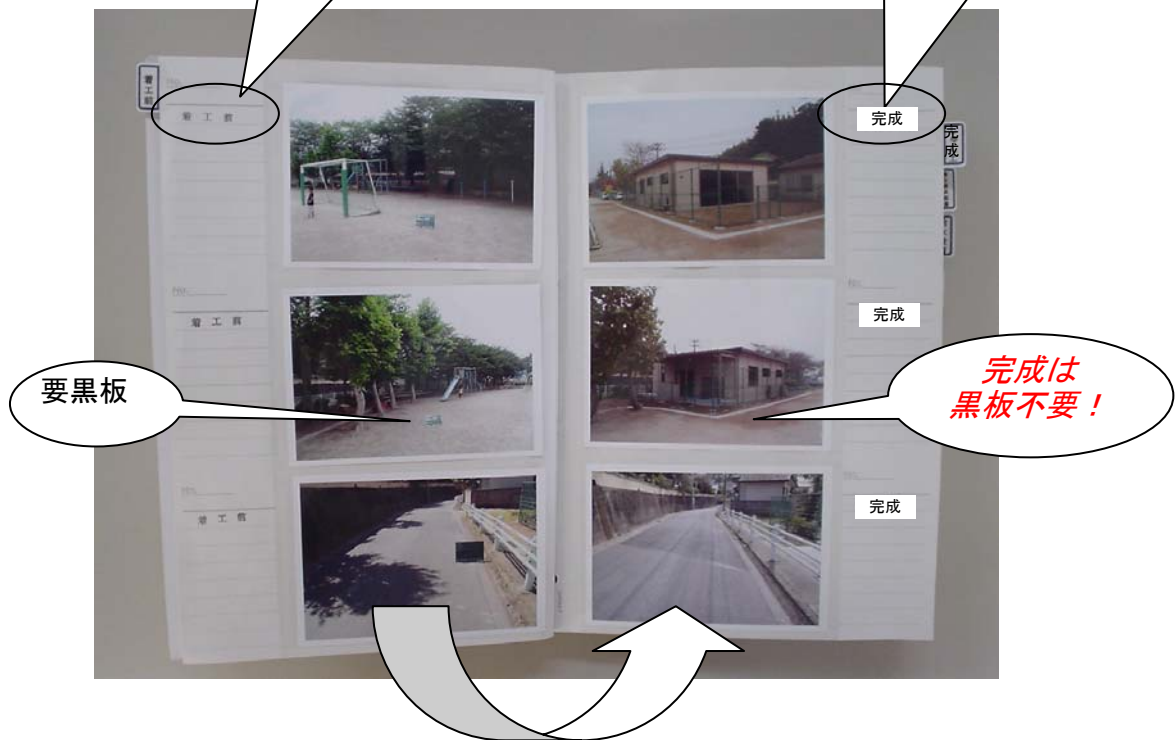
# 工事写真帳のまとめ方

## 「着工前・完成」のまとめ方

見開き左：着工前写真 見開き右：完成写真

左ページに「着工前」写真  
すべての写真に“着工前”を記入

右ページに「完成」写真  
すべての写真に“完成”を記入



着工前と完成は同じ構図で撮影し、前後がわかるようにする。

**※完成写真：外部は方角、内部は室名を写真の脇に記載すること**

## 工程写真のまとめ方



※「工程写真」の並べ方は設計書順or工程順(担当職員と打合せのこと)

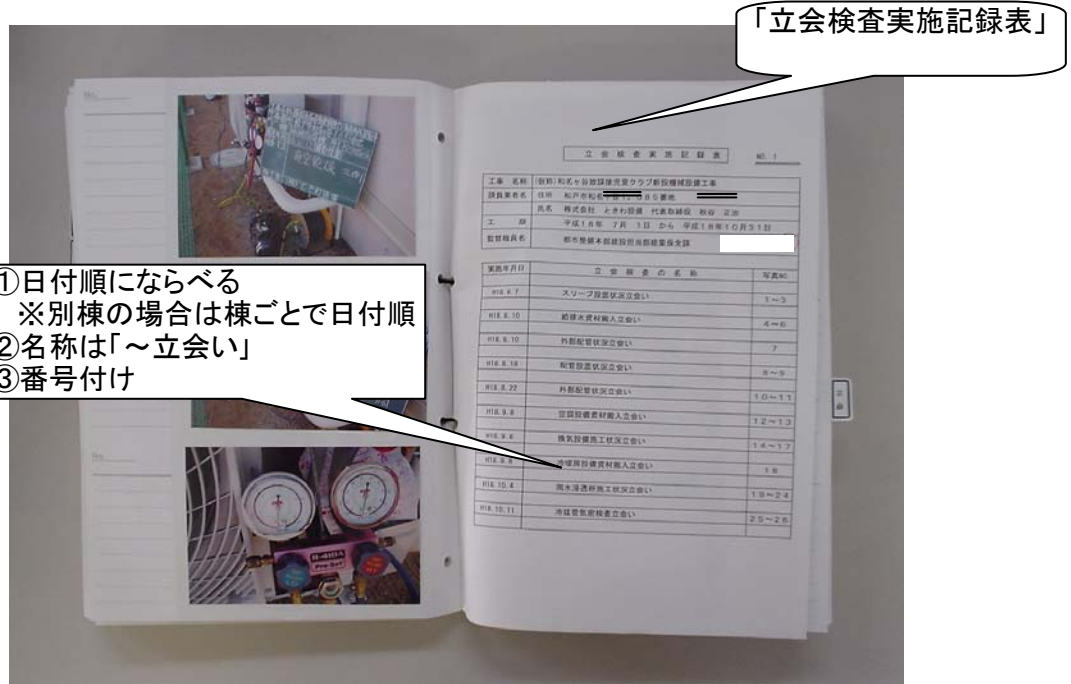
工程や作業ごとにスペースを設けると見やすくなる。



(例)立会

○はじめに、「立会検査実施記録表(A4)」をつける(※)。

(※)1.工事提出書類書式集内



○番号をつけて間隔を置かずに並べる。

