



子育て

体験版

パートナーシップ検定

Let's try! 下の10問について、それぞれあてはまる答えを選んでください。

Q 1	普段、配偶者(夫または妻)をどのように呼んでいる人が多いでしょうか? ①「ママ・お母さん/パパ・お父さん」 ②名前に「さん」や「ちゃん」をつけて ③名前を呼び捨て ④名前を呼ばずに「おい」や「ねえ」
Q 2	配偶者の誕生日に毎年必ずプレゼントを贈っている人はおよそ何%でしょうか? ①15% ②26% ③45% ④89%
Q 3	共働き夫婦世帯の生活時間のうち、男性が家事・育児・介護等に関わる一日の平均時間はどのくらいでしょうか? ①30分 ②45分 ③1時間20分 ④4時間15分
Q 4	子育て中のパパの半数は「パパ友」を持っているそうです。パパ友と知り合ったきっかけの一番は何でしょうか? ①同級生・旧友・友人 ②地域のセミナー・講演会や子育てイベント ③取引先 ④職場の同僚
Q 5	絵本「ぐりとぐら」は2匹の野ねずみ(青い帽子・服の『ぐり』、赤い帽子・服の『ぐら』)が登場します。さて、この2匹の性別の組み合わせは、次のどれでしょうか? ①男と男 ②女と女 ③男と女 ④性別はない
Q 6	政府で取り組んでいる仕事と生活の調和(ワーク・ライフ・バランス)の実現に向けたキャンペーンは何というでしょうか? ①かえろう! ジャパン ②カエル! ジャパン ③うさぎ! ジャパン ④岡田ジャパン!
Q 7	妊産婦にやさしい環境づくりを推進するために作られたマークを何というでしょうか? ①マタニティマーク ②ベビーすこやかマーク ③母子安全マーク ④プレマママーク
Q 8	平成18年11月改選後、松戸市議会に占める女性議員は何%でしょうか? ①11.3% ②12.1% ③17.4% ④19.6%
Q 9	松戸市出身の宇宙飛行士はだれでしょうか? ①向井 千秋さん ②森 雪さん ③山崎 直子さん ④平野 レミさん
Q10	松戸市で日本の道百選に選ばれたのは次のうち、どの通りでしょうか? ①六高台さくら通り ②ハヶ崎さくら通り ③紙敷・松飛台さくら通り ④常盤平さくら通り



1問10点です!

あなたの得点は?

/ 100

正解は解答編をみてね!

♪ 問合せ先 ♪
松戸市女性センター

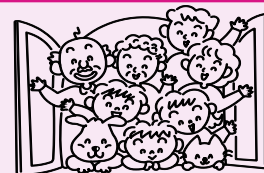
ゆうまつど

☎ 047-364-8778



子育てパートナーシップ検定 解答編

あなたの「子育てパートナーシップ度」はいかがでしたか？ 子育ての主役はパパとママですが、じいじもばあばも、まわりの大人も、地域も、企業も、行政も皆でかかわり、支え合っていくことができるといいですね。男女が共に、自分の個性をいかんなく発揮できる社会をつくりましょう！



Q 1	普段、配偶者(夫または妻)をどのように呼んでいる人が多いでしょうか？ 正解:①「ママ・お母さん/パパ・お父さん」
Q 2	配偶者の誕生日に毎年必ずプレゼントを贈っている人はおよそ何%でしょうか？ 正解:②26%
Q 3	共働き夫婦世帯の生活時間のうち、男性が家事・育児・介護等に関わる一日の平均時間はどのくらいでしょうか？ 正解:①30分
Q 4	子育て中のパパの半数は「パパ友」を持っているそうです。パパ友と知り合ったきっかけの一番は何でしょうか？ 正解:④職場の同僚
Q 5	絵本「ぐりとぐら」は2匹の野ねずみ(青い帽子・服の『ぐり』、赤い帽子・服の『ぐら』)が登場します。さて、この2匹の性別の組み合わせは、次のどれでしょうか？ 正解:①男と男
Q 6	政府で取り組んでいる仕事と生活の調和(ワーク・ライフ・バランス)の実現に向けたキャンペーンは？ 正解:②カエル！ジャパン
Q 7	妊産婦にやさしい環境づくりを推進するために作られたマークを何というのでしょうか？ 正解:①マタニティマーク
Q 8	平成18年11月改選後、松戸市議会に占める女性議員は何%でしょうか？ 正解:④19.6%
Q 9	松戸市出身の宇宙飛行士はだれでしょうか？ 正解:③山崎 直子さん
Q 10	松戸市で日本の道百選に選ばれたのは次のうち、どの通りでしょうか？ 正解:④常盤平さくら通り

男性の家事・育児時間は世界的にみても非常に短い状況です。

妻の平均時間は4時間15分です。男性の長時間労働の問題もありますが、共働き、妻の有業無業にかかわらず女性の負担が大きいのが現状です。

帽子と服の色による思い込みはありませんか？

実はどちらも男の子で双子の兄弟です。帽子と服の色で、男女の組み合わせと思い込んでいる人も多いそうです。

ご覧になったことはありますか？



松戸市においては、妊娠届出により母子手帳を交付された妊婦にキーホルダーを配付しています。