

政 策 17

～個性を活かし能力を発揮して
働くことができるようにする～

「目標値」等一覧

総合計画前期基本計画における政策指標						
【実現したい状態】安定した雇用が確保されるとともに、働きやすい職場になる						
	起点値	達成値			目標値	
	平成13年	平成16年	平成18年	平成19年	19年(2次実施計画)	22年(3次実施計画)
①新規求人倍率（松戸市）	①0.66倍	①0.83倍	①0.85倍	①0.86倍	①0.75倍	①0.92倍
②障害者法定雇用率を達成している企業の割合	②51.4%	②50.0%	②40.9%	②37.0%	②60.0%	②51.4%
目標値設定の説明						
①国の雇用創出事業や団塊世代の退職により就職状況が改善傾向にあるため、高めの目標設定とする。						
②障害者雇用促進の観点から目標値を設定したが、厳しい雇用情勢を勘案し、H13の起点値に戻すことを目標とする。						

政策17

個性を活かし能力を発揮して働くことができるようにする

1. 働きたい人は働けるようにする

1. 現状と課題

平成17年の国勢調査から割り出した全国の失業率は5.95%（但し、総務省発表の労働力調査における全国完全失業率の平成17年は4.40%）、千葉県は5.61%、本市は5.32%となっています。特に若年層は、20歳代で7.97%と高い水準にあります。平成12年と比べると全体的に高い水準ですが、高齢者は、企業の定年延長や再雇用制度が進んだこともあって、少しずつ改善されています。

関東地域の失業要因は、労働需要不足よりも構造的失業（職業間ミスマッチと地域間ミスマッチ）によるものが多いといわれています。また、雇用形態は全国的に非正規社員が正規社員と同じ仕事をする基幹労働力化が進んでいます。障害者雇用については、市内企業の障害者の雇用率は、平成15年度をピークに降下傾向にあります。

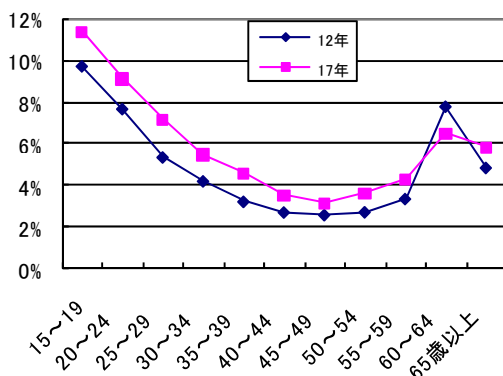
新たな課題は、ワーキングプア（主に低所得非正規社員）と言われる、勤労意欲があり就労もしているが、子を産み家庭を維持するほど収入を得られない労働者が増加していることです。

経済の市場原理主義から、人件費削減へと企業経営が変化し、働く人の生活水準の低下、さらには少子化や将来的な労働生産力の低下の影響などが懸念されています。

【特筆すべきニーズの変化】

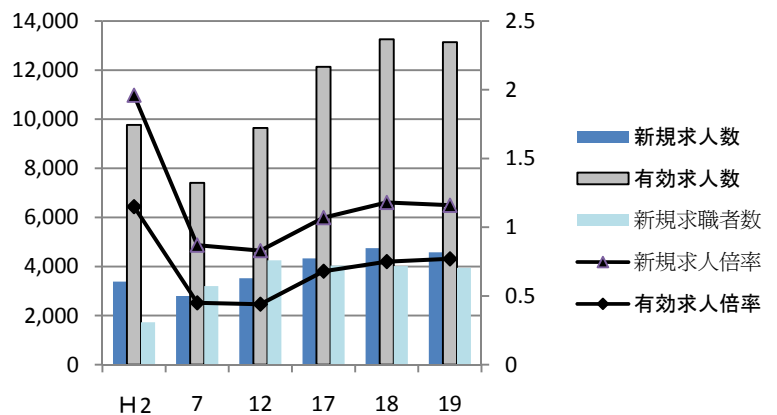
- ① 低所得で働いている非正規労働者が、将来に希望の持てる職に就けるようにすることが望まれています（ニーズの増）
- ② 高齢者、障害者、母子家庭の女性などの労働弱者に対する訓練や紹介などの支援を増やすことが望まれています（ニーズの増）

●国勢調査から見た松戸市内の年齢別失業率



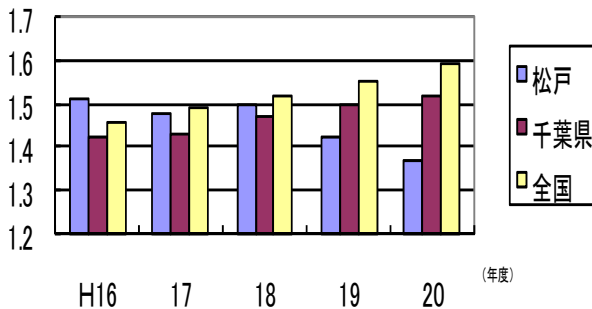
出典 国勢調査をもとに作成

●松戸公共職業安定所管内の求職者数、求人数の推移



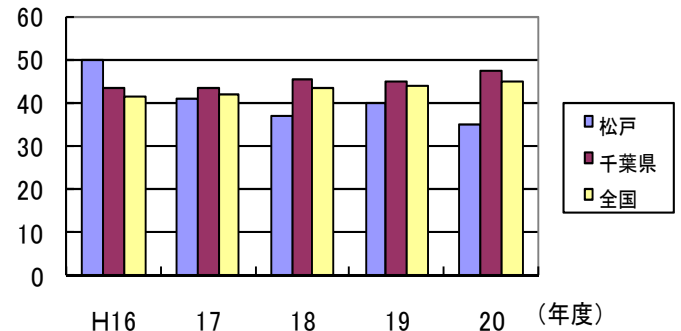
出典 松戸公共職業安定所資料

●市内企業の障害者雇用率の推移



出典 民間企業における実雇用率調査(6・1調査)を元に作成

●市内の障害者雇用率達成企業割合



出典 民間企業における実雇用率調査(6・1調査)をもとに作成

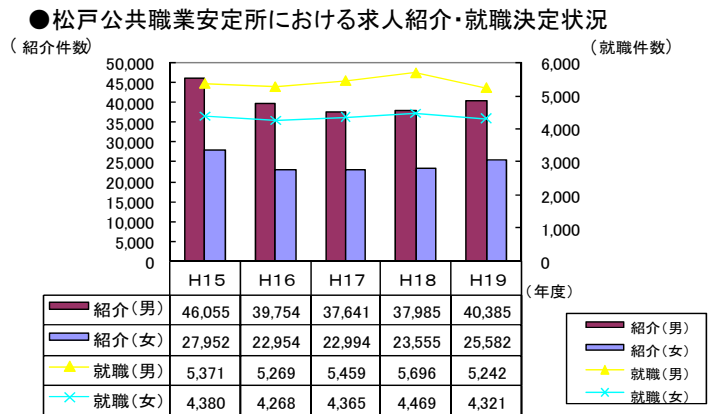
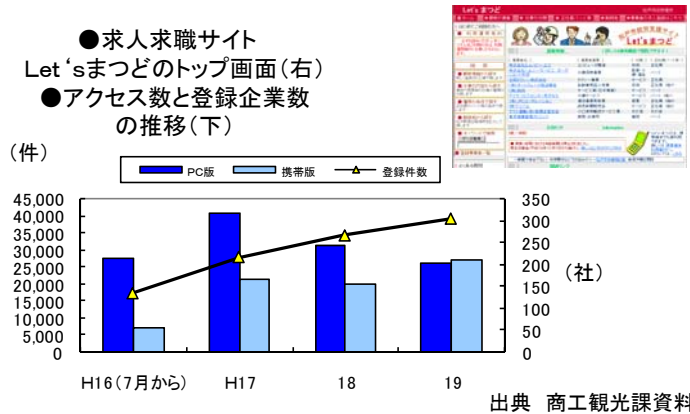
2. 取り組み状況

平成12年の改正雇用対策法の施行、平成16年の改正職業安定法の施行により、地方自治体主導による地域のニーズに合わせたきめ細かい雇用対策が必要になりました。本市では平成16年度に、IT活用の多い若年層、子育て中で頻りに松戸公共職業安定所（ハローワーク）に行かれない主婦などを主たる対象に、無料の求人求職サイト「Let'sまつど」を開発、運営しています。

また、勤労会館では、失業率の高い若年層や高齢者の就労を促進する取り組みや、企業向けの各種事業、さらに、労働に関する問題に対応する相談窓口を設置し、勤労者の福祉の向上に努めています。松戸公共職業訓練センターでは、資格取得講座をはじめ多くの職業能力向上講座を実施しています。また、松戸地域職業安定所と共同で「松戸市高齢者職業相談室」をシニア交流センターに設置し、高齢者の再就職を支援しています。

【特筆すべき松戸の強み・弱み】

- ・ 都心に近く、交通網が発達しているため、求職者は、広いエリアの求人を対象にできます（強み）

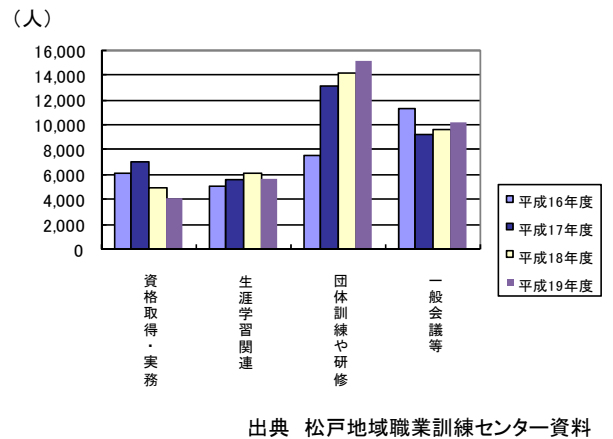


● 平成19年度、20年度の市主催事業の実績

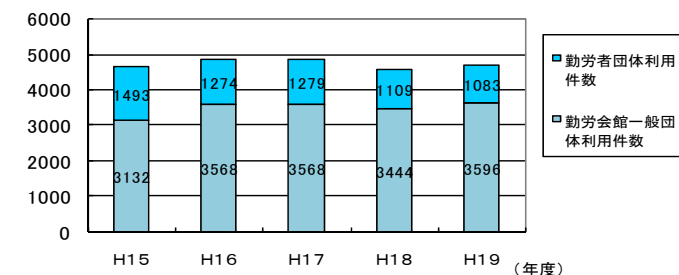
年度	労働セミナー(企業向け)	参加者数	若者の就労支援	参加者数	高齢者の再就職支援	参加者数	ふれあい教室	参加者数
十九年度	中小企業のための若手社員の採用と定着育成	18名	若者就労支援セミナー 若者の就職を考える～親、支援者セミナー 若者就職個別相談会 若者向け企業家育成セミナー 若者向け企業家DOJI(ハネルディスカッション)	23人 14人 12人 12人 28人	シニア再チャレンジセミナー リフレッシュエクササイズ 簿記、社会保険、労働保険の實務、パソコン入門、就職スキルアップセミナーなど(全22回)	17名	ビジネスに生かす話し方 リフレッシュエクササイズ ビジネスに役立つペン習字 太極拳	22名 52名 16名 48名
	すばり！わかる労働法の動向と企業の生き残り戦略	29名	若者個別就職カウンセリング「ジョブサポートまつど」 若者起業家育成セミナー 若者向け職業能力向上セミナー 簿記 パソコン 若者対象離職者支援セミナー	54名 12名 21名 40名 10名	中高年のための一日で学べる再就職活動のテクニック ネクストキャリアプランセミナー 働きたい中高年のための講演会「ご隠居の底力」	30名 15名 26名	ビジネスに生かす話し方 リフレッシュエクササイズ ビジネスに役立つペン習字 スペイン語(超入門) 太極拳	14名 39名 13名 27名 45名

出典 商工観光課資料

● 松戸職業訓練センターの目的別参加者の推移



● 勤労会館の一般・勤労者団体利用件数の推移



● 松戸市労働相談室内容別年度実績

