

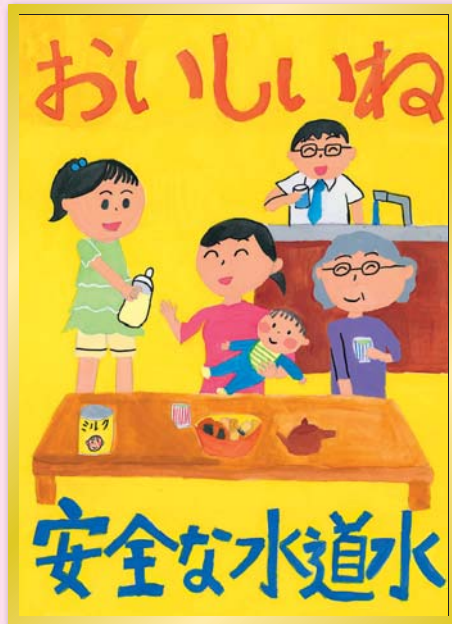


## 第4回 水道のPRポスター入賞作品

安全で安心な水道水についての理解を深めてもらうため、夏休み期間中の給水区域の小学生を対象に、水道のPRポスターを募集しました。応募総数241点の中から選ばれた入賞作品を発表します。



賞  
松戸市水道事業管理者賞  
小金小学校 4年 岩谷 栞さん



賞  
松戸市水道事業運営審議会 会長賞  
常盤平第一小学校 4年 鶴殿 ゆすりさん



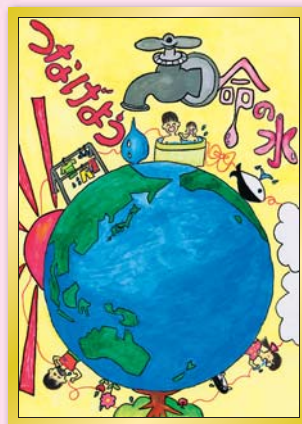
小金小学校 4年 秋山 真紀さん



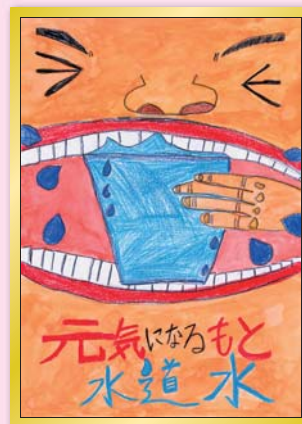
常盤平第一小学校 4年 石塚 寛都さん



常盤平第一小学校 4年 小池 一輝さん



常盤平第二小学校 4年 平井 希望さん



横須賀小学校 4年 赤松 虹太郎さん

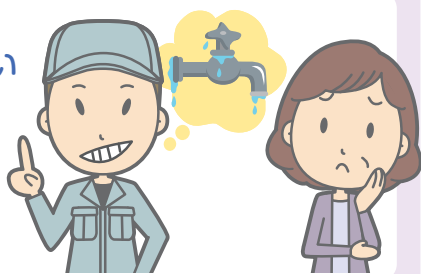
賞  
優秀賞

### マイナンバー制度に関する 不審な電話や訪問にご注意ください!

松戸市水道部・第一環境株式会社(松戸市上下水道料金等徴収業務受託者)・松戸市上下水道管工事業協同組合・指定給水装置工事事業者等が、個別にマイナンバーを聞くことはありません。

以下の業務で、マイナンバーを聞かれた場合にはご注意ください

- 水道料金徴収
- 水道関係工事(漏水等)
- 水道メーター検針
- 水道メーター交換



不審に思われた際には、「会社名」、「名前」、「電話番号」等を控え、水道部総務課までご連絡ください。☎047(341)0430

### 冬も水道水で健康な生活を!

#### 湯船でしっかり温まろう!

37~39度のぬるめのお湯であれば、長時間湯船につかることができ、結果として体の内部までしっかり温まることができます。血行が促進され、疲労回復・基礎代謝の改善・心肺機能の向上などの効果が期待できます。

浴室と脱衣所の温度差に注意し、入浴後は湯冷めにも気を付けましょう。



### 日頃から災害に備えて水を備蓄しましょう!



# 平成26年度経営状況についてお知らせします

## 業務量

項目(決算)	25年度	26年度	増減
給水人口(人)	78,430	78,398	△ 32
給水戸数(戸)	38,399	38,512	113
有収水量(m <sup>3</sup> )	7,342,698	7,292,703	△ 49,995

※有収水量とは、皆さんが使用した水量のことです。

給水人口と有収水量は減少傾向が続いています。有収水量が減少する原因としては、給水人口の減少の他、節水機器の普及やライフスタイルの変化などが考えられます。

## 資本的収支(税込み)

(単位:千円)

区分	25年度	26年度	増減
資本的収入	207,175	31,165	△ 176,010
資本的支出	626,664	495,765	△ 130,899
収支差引額	△ 419,489	△ 464,600	△ 45,111

※資本的収支とは、水道施設を整備するための収入と支出です。

老朽化した水道管や大地震に耐えられない施設などを、優先順位の高いものから計画的に更新しています。収支不足額については、企業内に蓄えたお金で対応しました。

## 収益的収支(税別)

(単位:千円)

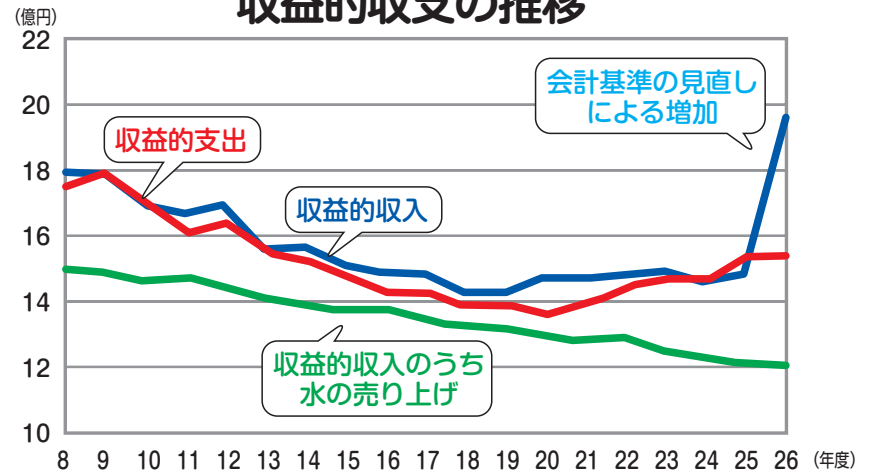
区分	25年度	26年度	増減
収益的収入	1,482,085	1,986,288	504,203
うち水の売り上げ	1,210,762	1,198,954	△ 11,808
収益的支出	1,527,888	1,532,299	4,411
純利益(純損失)	△ 45,803	453,989	499,792

※収益的収支とは、水道事業を運営するための収入と支出です。

※純利益は、主に借入金を返すために使います。

会計基準の見直しに伴い修繕引当金を取り崩したこと等により、収入が増加しました。そのため純利益が増加していますが、会計基準の移行による一時的なものが大半を占めています。

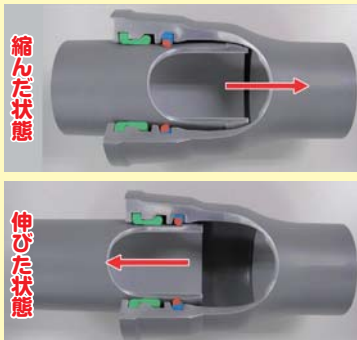
## 収益的収支の推移



## 水道管の耐震化を進めています

大きな地震が発生すると、水道管の継手が外れ漏水し、断水等の被害が発生することが予想されます。松戸市水道部では被害を最小限にとどめるため、古くなった管を更新する際に、耐震管(接合部に伸縮性があり、抜けない管)に取り換えることで耐震化を図っています。

工事中はご不便をおかけしますが、ご理解とご協力をお願いします。



伸縮量は管長の±1%

提供:日本ダクタイル鉄管協会



## 水道部工務課の電話番号が変わりました!

平成27年11月1日から電話番号が変更になりました。夜間や土・日曜日、祝日の緊急の漏水については、

# ☎047(341)0430

におかけください。

## 鉛給水管からの水道水についてのお知らせ

### 鉛給水管とは

皆さんの建物へ水を供給するために引き込まれている水道管を「給水管」と言います。その材質は、ステンレス、塩化ビニール、鉛などがあります。

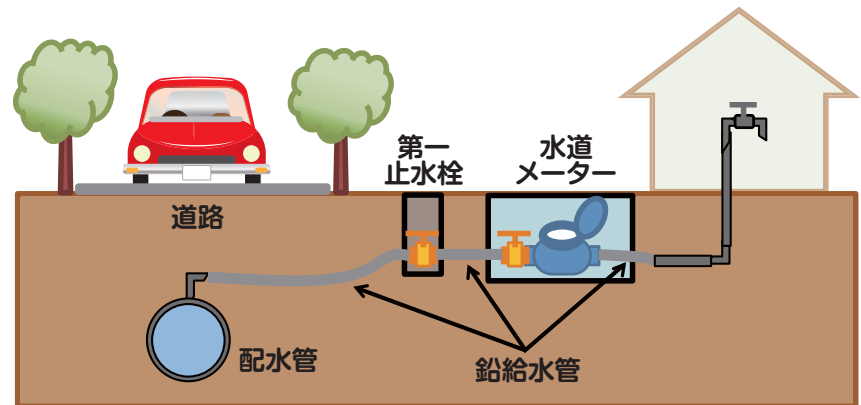
鉛管は加工がしやすいため、給水管として用いられてきましたが、腐食しやすく漏水の原因にもなります。このため、松戸市水道部では平成2年12月以降の新設の採用を取りやめ、ステンレス管を使用しています。

水道部では現在、老朽化した配水管の更新工事に併せて鉛給水管の取り換えを行っています。

### 鉛給水管からの水の使い方

鉛給水管を使用している家庭でも、水質基準を満たしているため問題はありません。朝一番に水道水を使用する場合や旅行などで長期間水道を使用しなかった場合は、念のためバケツ一杯程度(約10リットル)の最初の水を飲み水以外(トイレ・洗濯・散水等)に使用することで、より安心してご利用いただけます。

### 配管図



\*水道料金のお支払いは便利な口座振替で\* 水道料金は、納期内に納めましょう!

岡お客様センター ☎047(383)2100 FAX047(383)2104 営業時間:月~土曜日 8時30分~17時(日曜・祝日および年末年始を除く)