



松戸市水道部キャラクター「まってい」

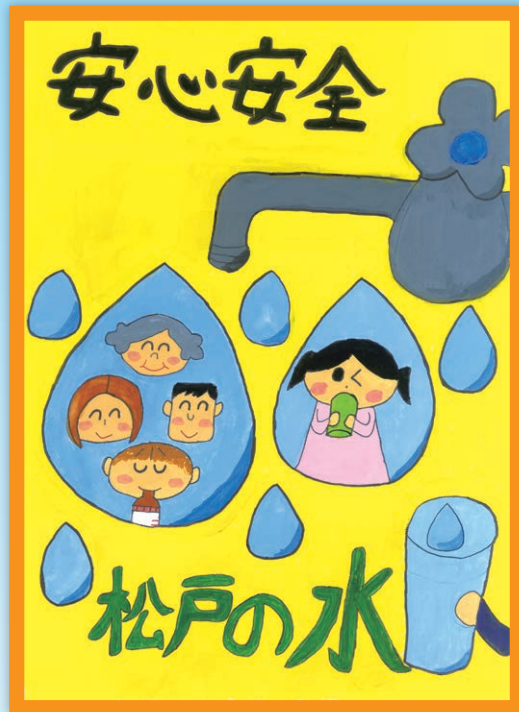
第5回水道のPRポスター入賞作品

安全で安心な水道水についての理解を深めてもらうため、夏休み期間中の給水区域の小学生を対象に、水道のPRポスターを募集しました。応募総数128点の中から選ばれた入賞作品を発表します。

たくさんの
応募
ありがとう!



賞
松戸市水道事業管理者賞
常盤平第一小学校 4年 遠藤 史子さん



賞
松戸市水道事業運営審議会
会長賞
小金小学校 4年 酒巻 月さん



小金小学校 6年
わたなべ ゆうた
渡辺 優太さん



小金小学校 4年
やまだ こなつ
山田 小夏さん



横須賀小学校 4年
ながさき りこ
長崎 莉子さん



小金北小学校 3年
たにくち かいせい
谷口 快成さん



常盤平第一小学校 4年
さかい うみ
酒井 羽未さん

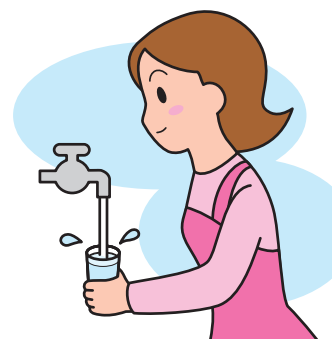
賞
優秀賞

就寝前と起床後に飲む 2杯の水道水で 健康になろう!

人は睡眠中、冬場でも一晩でおよそ500mLの水分を失うと言われています。水分が足りないと寝つきが悪くなるだけでなく、体温調整もうまく利かなくなってしまう。寝る前にコップ1杯の水を飲み、水分補給の習慣をつけましょう。

また、朝起きた後にも、睡眠中に失った水分を補うために、目覚めの水1杯を飲みましょう。

安全で安心な水道水を飲む習慣をつけて健康になりましょう。



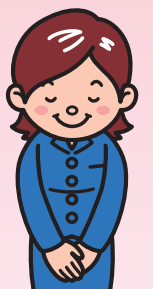
節水のご協力ありがとうございました

湯水による利根川水系10%の取水制限(平成28年6月16日から9月2日まで)の間、前年と比較して約11,000m³(=約11,000t)の節水を行うことができました。

今後も限りある水資源の有効活用のため、ご協力をお願いします。



▲矢木沢ダムの写真
▲出典:独立行政法人水資源機構
ホームページ内写真を加工して作成



日頃から災害に備えて水を備蓄しましょう!

平成27年度経営状況についてお知らせします

業務量

項目	26年度	27年度	増減
給水人口(人)	78,398	78,879	481
給水戸数(戸)	38,512	38,965	453
有収水量(m ³)	7,292,703	7,249,842	△ 42,861

※有収水量とは、皆さんが使用した水量のことです。

給水人口と給水戸数については、平成26年度より増加しました。しかし、有収水量は減少傾向が続いています。有収水量が減少する要因としては、少子高齢化や節水機器の普及、ライフスタイルの変化などが考えられます。

資本的収支(税込み)

(単位:千円)

区分	26年度	27年度	増減
資本的収入	31,165	20,966	△ 10,199
資本的支出	495,765	658,771	163,006
収支差引額	△ 464,600	△ 637,805	△ 173,205

※資本的収支とは、水道施設を整備するための収入と支出です。

老朽化した水道管や施設などを、優先順位の高いものから計画的に更新しています。平成27年度には、水道管の更新工事、幸田配水場の設備更新工事等を行いました。収支不足額については、企業内に蓄えたお金で対応しました。

収益的収支(税抜き)

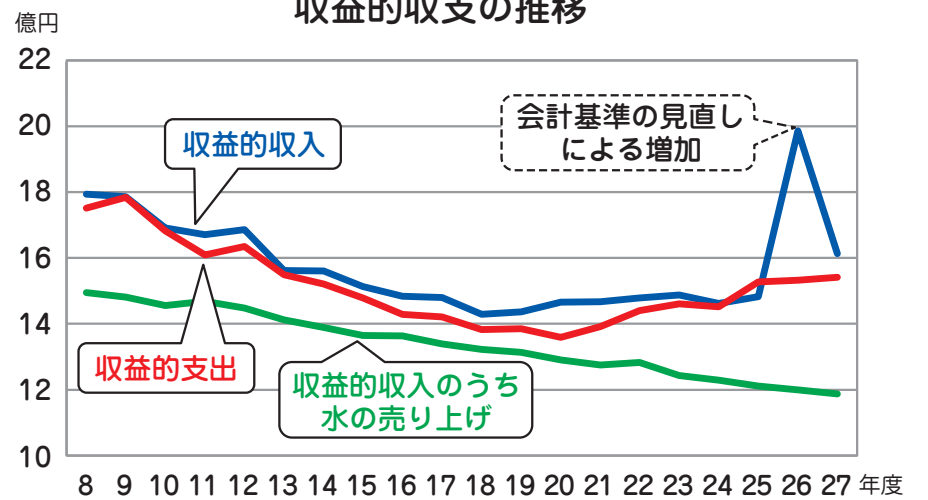
(単位:千円)

区分	26年度	27年度	増減
収益的収入	1,986,288	1,612,733	△ 373,555
うち水の売り上げ	1,198,954	1,187,223	△ 11,731
収益的支出	1,532,299	1,541,405	9,106
純利益	453,989	71,328	△ 382,661

※収益的収支とは、水道事業を運営するための収入と支出です。

収入の大幅な減少は、平成26年度の会計基準の見直しによる一時的な増加によるものです。支出は、人件費や動力費の削減に努めましたが、設備の老朽化による修繕等により増額となりました。水の売り上げは減少傾向にありますが、収支については、純利益となりました。

収益的収支の推移



施設の耐震化を進めています

市営水道では、大規模地震に備えるため、水道施設の耐震化を進めています。

現在は、災害時に給水拠点となる配水池のうち、平成20年度に完成した小金浄水場配水池が耐震化されています。

今後、幸田配水場配水池の耐震化工事、常盤平浄水場第3配水池の更新工事を予定しており、引き続き耐震化を進めてまいります。

耐震化により、災害による断水が発生しても応急給水量が確保され、[1人1日3L]×3日分の給水対応が可能となります。



▲幸田配水場配水池



▲常盤平浄水場第3配水池

水道料金等のお問い合わせ

受付業務は、主に「お客様センター(委託先:第一環境株)」で取り扱っていますので、ご不明なことやお手続きの際には、下記までご連絡ください。

また、転出・転居等の際には、閉栓する必要があります。日程が決まり次第、速やかにお手続きをお願いします。

お客様センター

【所在地】

〒270-2261
松戸市常盤平3の26の2
(常盤平浄水場内)
☎047(383)2100
FAX047(383)2104

【営業時間】

月～土曜日 8時30分～17時
(祝日および年末年始を除く)

【受付業務】

- ・料金のお支払い
- ・お支払い方法の変更
- ・引っ越し等による開栓、閉栓
- ・水道メーターの検針
- ・宅地内での漏水
- ・水道料金の減免
(生活保護のうち生活扶助の受給者のみ)
※減免を受ける要件を欠いた場合にもお手続きが必要です。



水の質問箱



Q. 水道水をペットボトルなどで保存する際の方法及び期限を教えてください。

A. ペットボトルなどの容器は雑菌などが付着することのないよう、丁寧に洗浄してきれいなものを使用してください。

水道水を入れる際は、容器内に空気が入らないよう密閉してください。期限については、常温で3日、冷蔵庫で1週間程度とされています。また、沸騰させると塩素がなくなるため保存には適しません。

*** 水道料金のお支払いは便利な口座振替で * 水道料金は、納期内に納めましょう！**