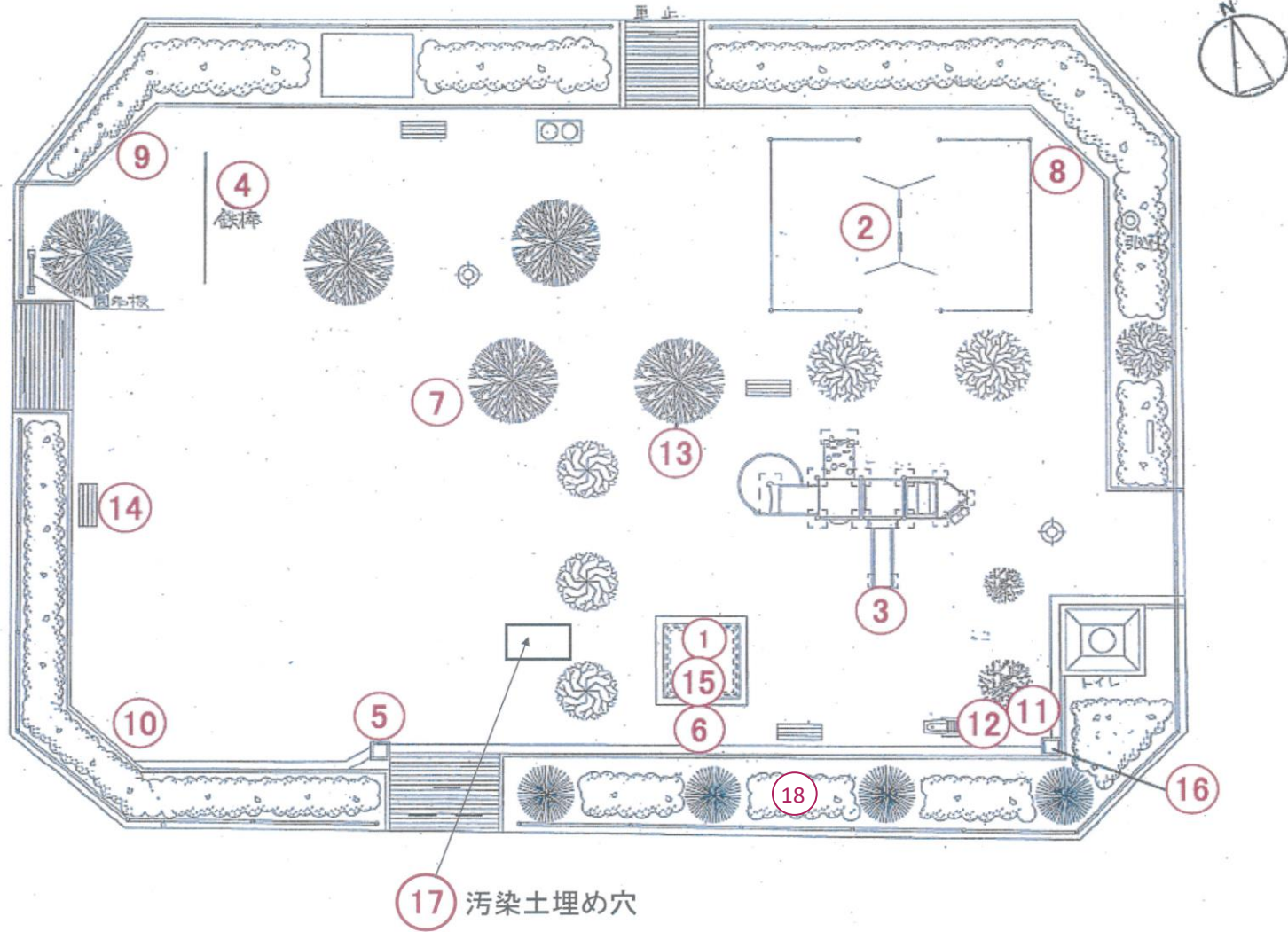


3 長作公園



放射線量測定値一覧表(単位 μ Sv/h)
公園名:長作公園

測定高さは(～平成29年度)砂場は5cm、その他は50cm
(平成30年度～)測定方法Aは5cm、Bは50cm

除染作業日:平成24年2月1日、8月22日、10月26日、平成25年3月9日

No.	名称	最初の測定		最新の測定		H30～ 測定方法	No.	名称	最初の測定		最新の測定		H30～ 測定方法
		平成23年10月27日	平成30年2月24日	令和2年1月6日					平成23年10月27日	平成30年2月24日	令和2年1月6日		
1	砂場	0.324	0.083				16	集水桧	0.312	0.074	0.083	A	
2	ブランコ座席下	0.227	0.049				17	広場隅		0.071			
3	すべり台着地点	0.207	0.073				18	緑地内①			0.092	B	
4	鉄棒	0.195	0.042				19						
5	集水桧	0.350	0.082				20						
6	U字溝	0.293	0.090				21						
7	広場中心	0.132	0.064				22						
8	広場隅	0.346	0.092				23						
9	広場隅	0.253	0.068				24						
10	広場隅	0.256	0.092	0.083	A		25						
11	広場隅	0.236	0.094	0.098	A		26						
12	水飲み場	0.260	0.078				27						
13	木の根元	0.122	0.054				28						
14	防災倉庫前	0.211	0.086				29						
15	砂場	0.341	0.080				30						

- ・放射線量の再測定を行った結果、上記のとおりとなりました。松戸市の指標値は 0.23μ Sv/hです。
- ・今後も定期的に測定を行い、 0.23μ Sv/h以上の場合は除染を行います。
- ・上表以外の日に行った測定結果については、松戸市のホームページで公表しています。

※平成30年度より測定方法を下記のとおり変更いたしました。

- ①日常生活空間内は測定方法A、空間外は測定方法Bとし、測定高さを変えております。(測定方法Aは5cm、Bは50cm)
- ②これまでの測定結果により、 0.1μ Sv/h未満である等、低い値で推移している箇所については、平成30年度より測定箇所から外しました。
- ③平成30年度の測定において、日常生活空間外の中で新たに測定点を設け、今後も定期的に測定を行います。