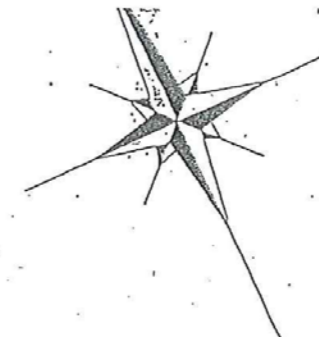
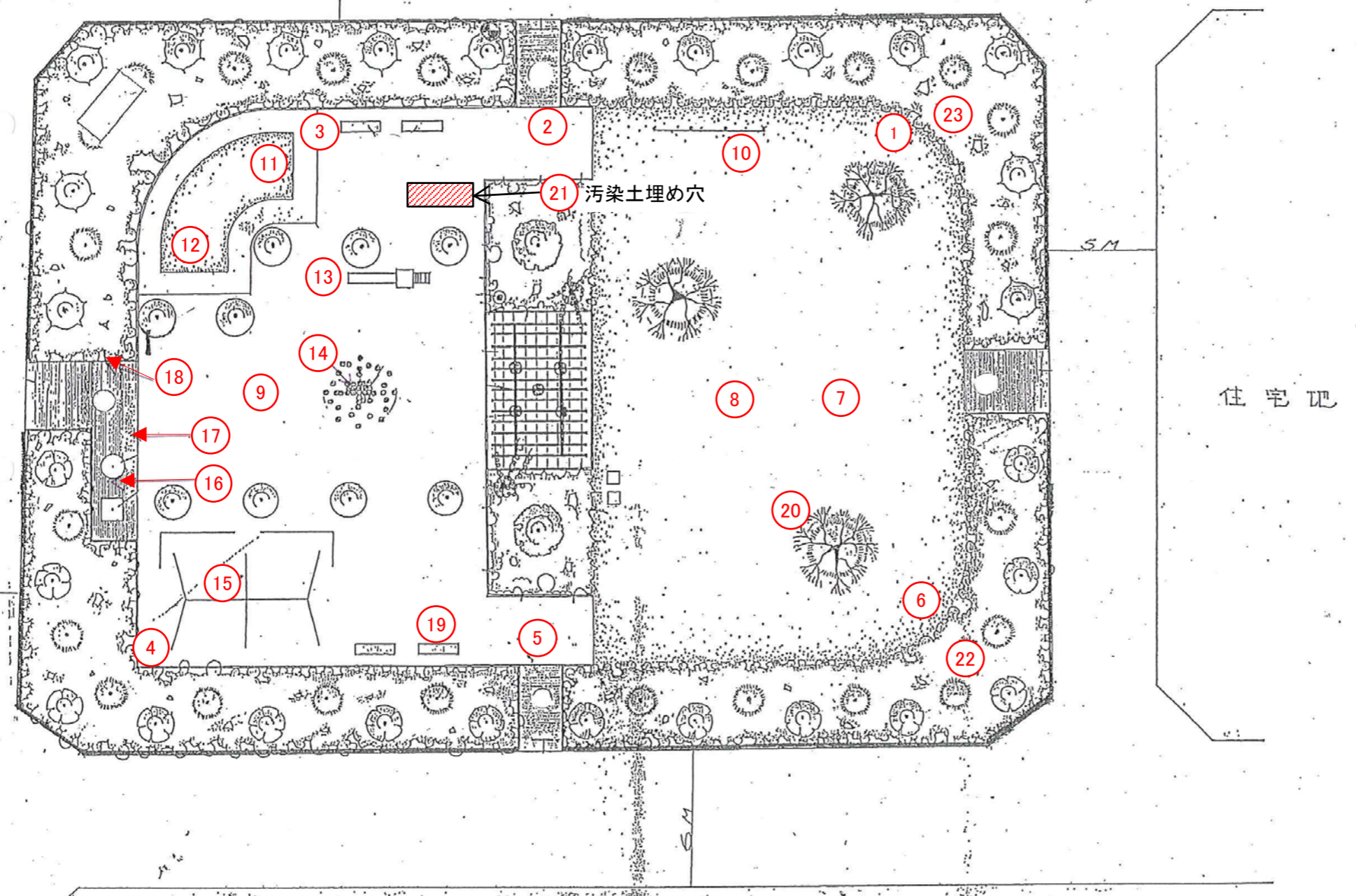


中根公園

住宅地



104
最新



放射線量測定値一覧表(単位 μ Sv/h)
公園名:中根公園

測定高さは(～平成29年度)砂場は5cm、その他は50cm
(平成30年度～)測定方法Aは5cm、Bは50cm
除染作業日:平成24年1月10日、5月30～31日、8月10日

No.	名称	最初の測定		最新の測定	H30～ 測定方法	No.	名称	最初の測定		最新の測定	H30～ 測定方法
		平成23年10月27日	平成30年2月27日	令和2年1月16日				平成23年10月27日	平成30年2月27日	令和2年1月16日	
1	広場(隅)	0.390	0.111	0.097	A	16	水飲み場集水ます	0.364	0.093		
2	〃	0.348	0.068			17	U字溝	0.420	0.068		
3	〃	0.366	0.079			18	〃	0.350	0.080		
4	〃	0.452	0.123	0.162	A	19	ベンチ	0.400	0.070		
5	〃	0.410	0.078			20	樹木下(ケヤキ)	0.383	0.062		
6	〃	0.395	0.081			21	汚染土埋め穴(地表5cm)		0.085		
7	広場(中心部)	0.399	0.081	0.071	A	22	植え込み			0.086	B
8	〃	0.386	0.067			23	〃			0.105	B
9	〃	0.409	0.063			24					
10	鉄棒	0.415	0.068			25					
11	砂場	0.394	0.082			26					
12	〃	0.302	0.073			27					
13	すべり台着地点	0.441	0.057			28					
14	お山のたいしょう	0.392	0.064			29					
15	ブランコ下	0.372	0.068	0.062	A	30					

- ・放射線量の再測定を行った結果、上記のとおりとなりました。松戸市の指標値は 0.23μ Sv/hです。
- ・今後も定期的に測定を行い、 0.23μ Sv/h以上の場合は除染を行います。
- ・上表以外の日に行った測定結果については、松戸市のホームページで公表しています。

※平成30年度より測定方法を下記のとおり変更いたしました。

- ①日常生活空間内は測定方法A、空間外は測定方法Bとし、測定高さを変えております。(測定方法Aは5cm、Bは50cm)
- ②これまでの測定結果により、 0.1μ Sv/h未満である等、低い値で推移している箇所については、平成30年度より測定箇所から外しました。
- ③平成30年度の測定において、日常生活空間外の中で新たに測定点を設け、今後も定期的に測定を行います。