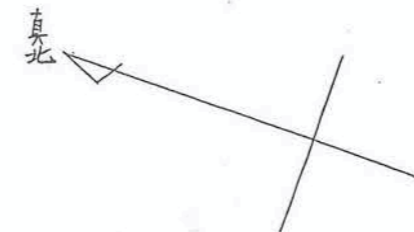
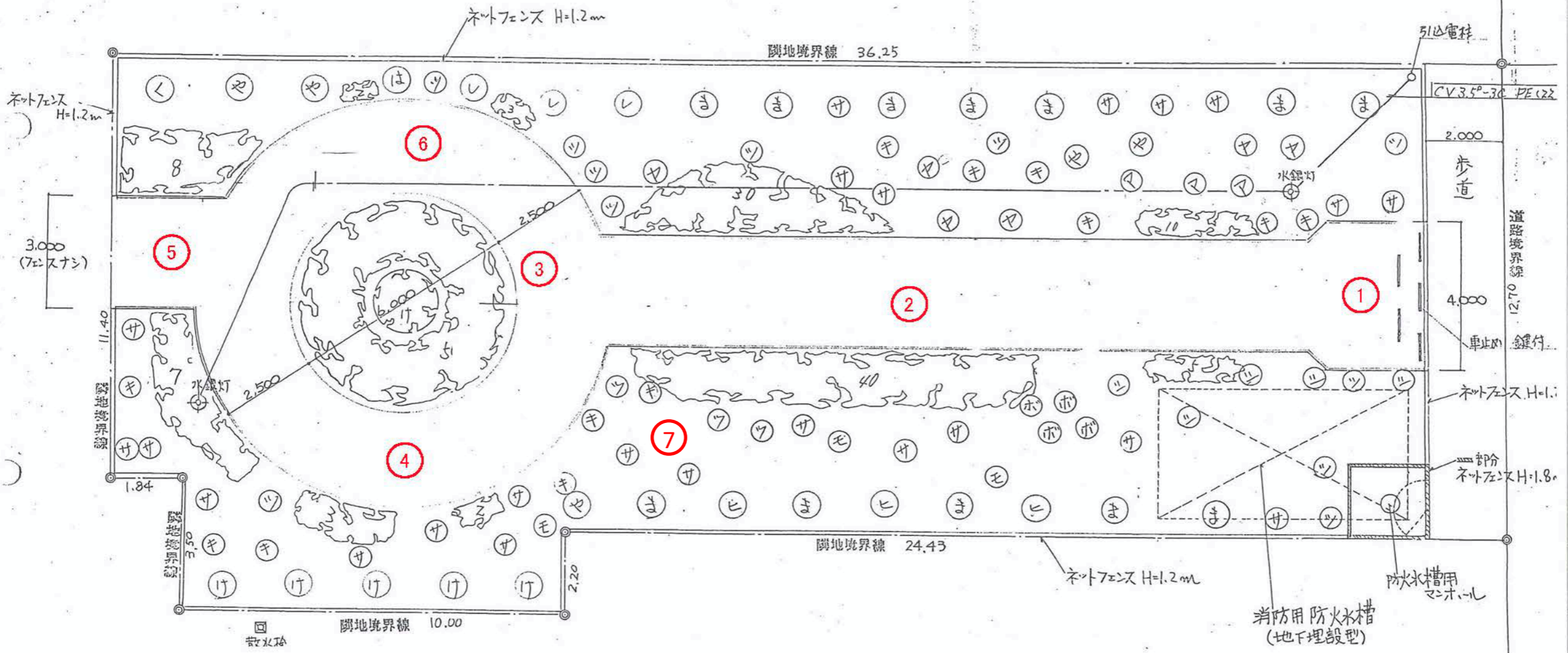


穂台四号緑地



隣地



放射線量測定値一覧表(単位 μ Sv/h)
公園名: 稔台4号緑地

測定高さは(～平成29年度)砂場は5cm、その他は50cm
(平成30年度～)測定方法Aは5cm、Bは50cm
除染作業日: 平成24年2月9日、9月24日

No.	名称	最初の測定		最新の測定	H30～ 測定方法	No.	名称	最初の測定		最新の測定	H30～ 測定方法
		平成23年11月10日	平成30年3月10日	令和2年1月14日							
1	緑道	0.270	0.061			16					
2	〃	0.289	0.075	0.066	A	17					
3	〃	0.273	0.054			18					
4	〃	0.364	0.091	0.067	A	19					
5	〃	0.321	0.100			20					
6	〃	0.305	0.065			21					
7	植栽地			0.095	B	22					
8						23					
9						24					
10						25					
11						26					
12						27					
13						28					
14						29					
15						30					

- ・放射線量の再測定を行った結果、上記のとおりとなりました。松戸市の指標値は 0.23μ Sv/hです。
- ・今後も定期的に測定を行い、 0.23μ Sv/h以上の場合は除染を行います。
- ・上表以外の日に行った測定結果については、松戸市のホームページで公表しています。

※平成30年度より測定方法を下記のとおり変更いたしました。

- ①日常生活空間内は測定方法A、空間外は測定方法Bとし、測定高さを変えております。(測定方法Aは5cm、Bは50cm)
- ②これまでの測定結果により、 0.1μ Sv/h未満である等、低い値で推移している箇所については、平成30年度より測定箇所から外しました。
- ③平成30年度の測定において、日常生活空間外の中で新たに測定点を設け、今後も定期的に測定を行います。