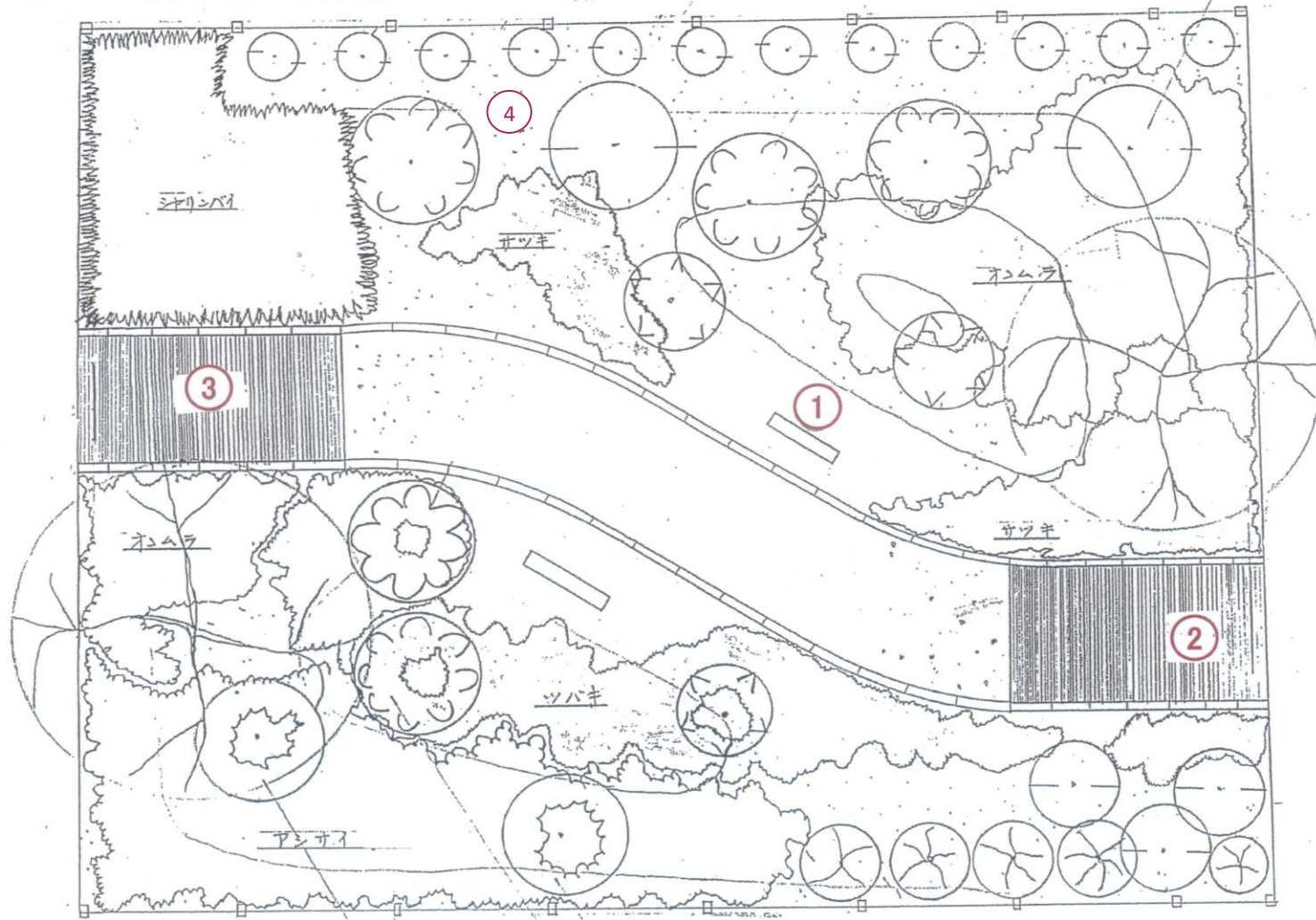


183 三矢小台3号緑地



放射線量測定値一覧表(単位  $\mu$  Sv/h)  
公園名:三矢小台3号緑地

測定高さは(～平成29年度)砂場は5cm、その他は50cm  
(平成30年度～)測定方法Aは5cm、Bは50cm

除染作業日:平成24年8月23日、10月26日、平成25年3月6日

No.	名称	最初の測定		最新の測定		H30～ 測定方法	No.	名称				H30～ 測定方法
		平成23年10月28日	平成30年2月24日	令和2年1月9日								
1	ベンチ	0.276	0.120	0.086	A	16						
2	園路	0.277	0.091			17						
3	園路	0.255	0.091	0.084	A	18						
4	緑地内①			0.103	B	19						
5						20						
6						21						
7						22						
8						23						
9						24						
10						25						
11						26						
12						27						
13						28						
14						29						
15						30						

- ・放射線量の再測定を行った結果、上記のとおりとなりました。松戸市の指標値は $0.23 \mu$  Sv/hです。
- ・今後も定期的に測定を行い、 $0.23 \mu$  Sv/h以上の場合は除染を行います。
- ・上表以外の日に行った測定結果については、松戸市のホームページで公表しています。

※平成30年度より測定方法を下記のとおり変更いたしました。

- ①日常生活空間内は測定方法A、空間外は測定方法Bとし、測定高さを変えております。(測定方法Aは5cm、Bは50cm)
- ②これまでの測定結果により、 $0.1 \mu$  Sv/h未満である等、低い値で推移している箇所については、平成30年度より測定箇所から外しました。
- ③平成30年度の測定において、日常生活空間外の中で新たに測定点を設け、今後も定期的に測定を行います。