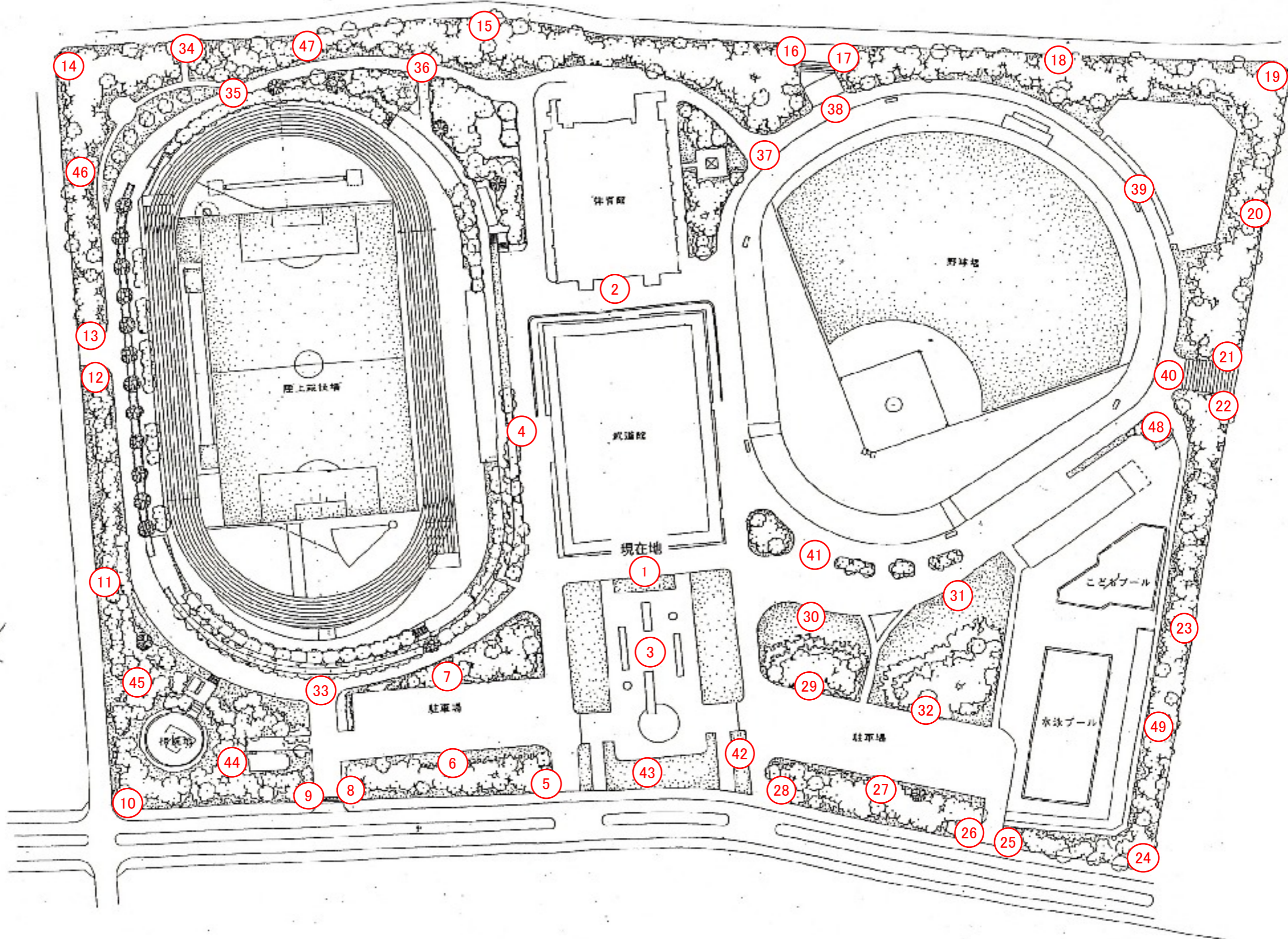


松戸運動公園 外周緑地 放射線量測定箇所案内図



放射線量測定値一覧表(単位 μ Sv/h)
 公園名:松戸運動公園(外周緑地) No.1

測定高さは(～平成29年度)砂場は5cm、その他は50cm
 (平成30年度～)測定方法Aは5cm、Bは50cm

測定日:平成26年2月20日

| No. | 名称 | 最初の測定 | | H30～ 測定方法 | No. | 名称 | 最初の測定 | | H30～ 測定方法 | | |
|-----|----------|-----------|-----------|--------------|-----|-----|-----------|-----------|--------------|-------|---|
| | | 平成30年3月7日 | 令和2年1月14日 | | | | 平成30年3月7日 | 令和2年1月14日 | | | |
| 1 | 武道館前 | | 0.043 | | 16 | 植栽地 | | 0.083 | 0.071 | A | |
| 2 | 体育館前 | | 0.078 | | 17 | 〃 | | 0.070 | | | |
| 3 | 広場(中心部) | | 0.057 | | 18 | 〃 | | 0.060 | | | |
| 4 | 陸上競技場入り口 | | 0.053 | | 19 | 〃 | | 0.066 | | | |
| 5 | 植栽地 | | 0.082 | | 20 | 〃 | | 0.066 | | | |
| 6 | 〃 | | 0.065 | 0.072 | A | 21 | 〃 | | 0.047 | | |
| 7 | 〃 | | 0.098 | 0.102 | A | 22 | 〃 | | 0.078 | | |
| 8 | 〃 | | 0.090 | 0.111 | A | 23 | 〃 | | 0.099 | | |
| 9 | 〃 | | 0.079 | 0.057 | A | 24 | 〃 | | 0.066 | 0.068 | A |
| 10 | 〃 | | 0.101 | 0.079 | A | 25 | 〃 | | 0.073 | 0.134 | A |
| 11 | 〃 | | 0.081 | | | 26 | 〃 | | 0.073 | | |
| 12 | 〃 | | 0.099 | 0.053 | A | 27 | 〃 | | 0.094 | 0.091 | A |
| 13 | 〃 | | 0.112 | 0.094 | A | 28 | 〃 | | 0.095 | | |
| 14 | 〃 | | 0.084 | 0.118 | A | 29 | 〃 | | 0.077 | | |
| 15 | 〃 | | 0.083 | 0.058 | A | 30 | 〃 | | 0.085 | | |

- ・放射線量の再測定を行った結果、上記のとおりとなりました。松戸市の指標値は 0.23μ Sv/hです。
- ・今後も定期的に測定を行い、 0.23μ Sv/h以上の場合は除染を行います。
- ・上表以外の日に行った測定結果については、松戸市のホームページで公表しています。

※平成30年度より測定方法を下記のとおり変更いたしました。

- ①日常生活空間内は測定方法A、空間外は測定方法Bとし、測定高さを変えております。(測定方法Aは5cm、Bは50cm)
- ②これまでの測定結果により、 0.1μ Sv/h未満である等、低い値で推移している箇所については、平成30年度より測定箇所から外しました。
- ③平成30年度の測定において、日常生活空間外の中で新たに測定点を設け、今後も定期的に測定を行います。

松戸市役所公園緑地課 TEL047-366-7380

放射線量測定値一覧表(単位 μ Sv/h)
 公園名:松戸運動公園(外周緑地) No.2

測定高さは(～平成29年度)砂場は5cm、その他は50cm
 (平成30年度～)測定方法Aは5cm、Bは50cm

測定日:平成26年2月20日

| No. | 名称 | 最初の測定 | | H30～ 測定方法 | No. | 名称 | 最初の測定 | | H30～ 測定方法 |
|-----|-----|-----------|-----------|--------------|-----|-----|-----------|-----------|--------------|
| | | 平成30年3月7日 | 令和2年1月14日 | | | | 平成30年3月7日 | 令和2年1月14日 | |
| 31 | 植栽地 | | 0.063 | A | 46 | 植栽地 | | 0.083 | B |
| 32 | 〃 | | 0.065 | | 47 | 〃 | | 0.093 | B |
| 33 | 園路 | | 0.076 | | 48 | 〃 | | 0.087 | B |
| 34 | 〃 | | 0.082 | | 49 | 〃 | | 0.062 | B |
| 35 | 〃 | | 0.065 | | 50 | | | | |
| 36 | 〃 | | 0.078 | | 51 | | | | |
| 37 | 〃 | | 0.047 | | 52 | | | | |
| 38 | 〃 | | 0.045 | | 53 | | | | |
| 39 | 〃 | | 0.040 | | 54 | | | | |
| 40 | 〃 | | 0.050 | | 55 | | | | |
| 41 | 〃 | | 0.079 | | 56 | | | | |
| 42 | 植栽地 | | | B | 57 | | | | |
| 43 | 〃 | | | B | 58 | | | | |
| 44 | 〃 | | | B | 59 | | | | |
| 45 | 〃 | | | B | 60 | | | | |

- ・放射線量の再測定を行った結果、上記のとおりとなりました。松戸市の指標値は 0.23μ Sv/hです。
- ・今後も定期的に測定を行い、 0.23μ Sv/h以上の場合は除染を行います。
- ・上表以外の日に行った測定結果については、松戸市のホームページで公表しています。

※平成30年度より測定方法を下記のとおり変更いたしました。

- ①日常生活空間内は測定方法A、空間外は測定方法Bとし、測定高さを変えております。(測定方法Aは5cm、Bは50cm)
- ②これまでの測定結果により、 0.1μ Sv/h未満である等、低い値で推移している箇所については、平成30年度より測定箇所から外しました。
- ③平成30年度の測定において、日常生活空間外の中で新たに測定点を設け、今後も定期的に測定を行います。