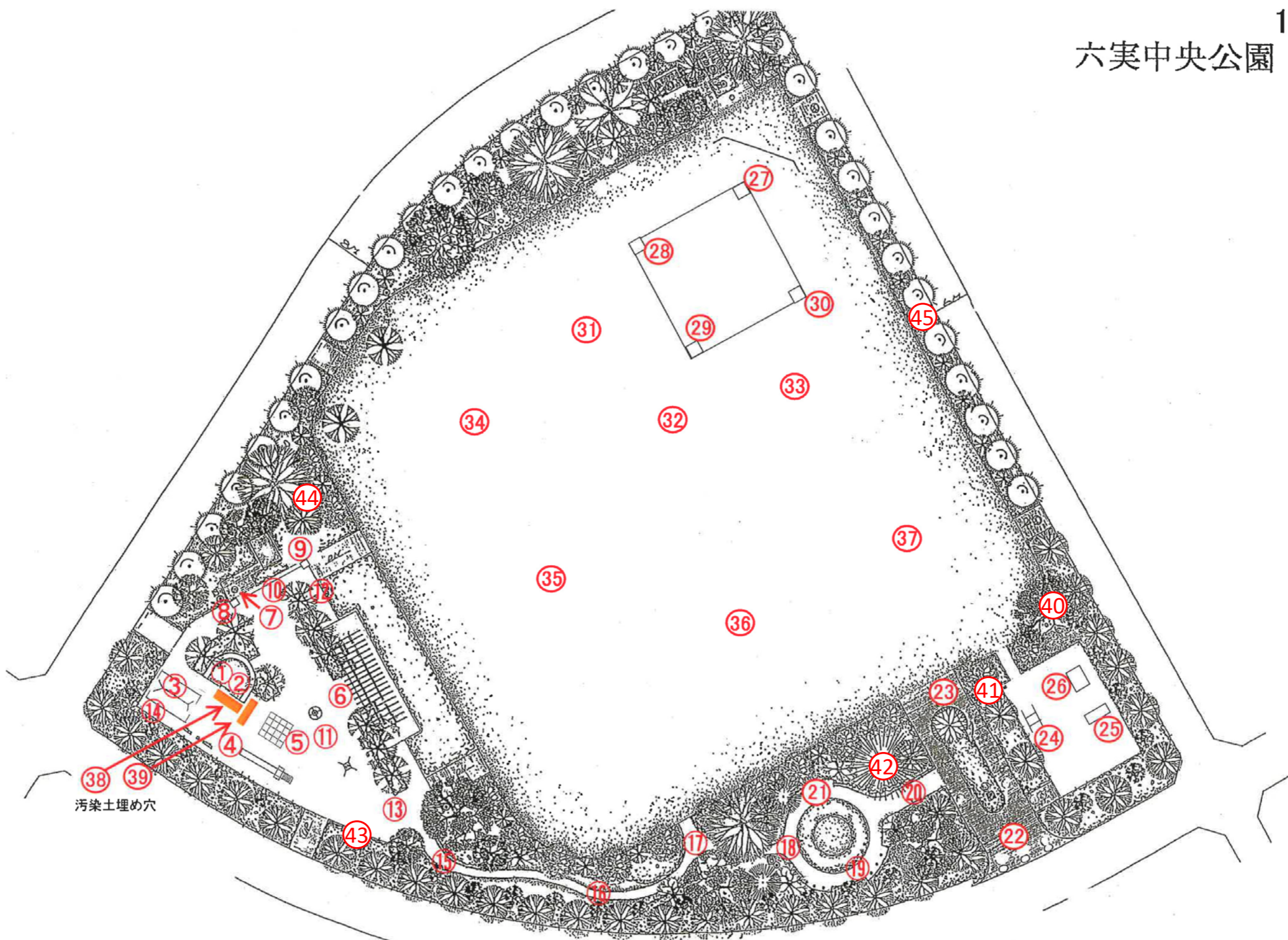


六実中央公園



放射線量測定値一覧表(単位 μ Sv/h)
公園名:六実中央公園

測定高さは(～平成29年度)砂場は5cm、その他は50cm
(平成30年度～)測定方法Aは5cm、Bは50cm

除染作業日:平成24年1月31日、8月7日～31日、平成25年1月21日～2月8日

No.	名称	最初の測定		最新の測定	H30～ 測定方法	No.	名称	最初の測定		最新の測定	H30～ 測定方法
		平成23年11月9日	平成30年3月6日	令和2年1月17日				平成23年11月9日	平成30年3月6日	令和2年1月17日	
1	砂場	0.299	0.055			24	運動遊具 遊具下	0.285	0.093	0.057	A
2	砂場	0.340	0.066			25	運動遊具 遊具下	0.344	0.127	0.076	A
3	ブランコ下	0.296	0.056			26	運動遊具 遊具下	0.210	0.080	0.049	A
4	スベリ台 着地点	0.318	0.112	0.112	A	27	野球グラウンド ホームベース	0.249	0.065	0.069	A
5	ジャングルジム下	0.213	0.068			28	野球グラウンド 1塁ベース	0.247	0.061		
6	パーゴラ下	0.225	0.065			29	野球グラウンド 2塁ベース	0.159	0.043		
7	水飲み場 集水マス	0.174	0.061			30	野球グラウンド 3塁ベース	0.200	0.069		
8	U字溝 集水マス	0.277	0.085	0.069	A	31	野球グラウンド ライト	0.308	0.054		
9	U字溝 集水マス	0.245	0.090	0.078	A	32	野球グラウンド センター	0.332	0.052		
10	U字溝	0.245	0.080			33	野球グラウンド レフト	0.353	0.082		
11	遊具広場(中心部)	0.267	0.087			34	野球グラウンド 外野外	0.332	0.054		
12	遊具広場(隅)	0.199	0.058			35	野球グラウンド 外野外	0.371	0.089		
13	遊具広場(隅)	0.183	0.045			36	野球グラウンド 外野外	0.353	0.067		
14	遊具広場(隅)	0.228	0.075			37	野球グラウンド 外野外	0.347	0.036		
15	園路	0.251	0.051			38	汚染土埋め穴(地表5cm)		0.083		
16	園路	0.283	0.095	0.123	A	39	汚染土埋め穴(地表5cm)		0.078		
17	園路	0.435	0.117	0.107	A	40	植栽地			0.112	B
18	園路	0.284	0.055			41	植栽地			0.082	B
19	園路	0.275	0.090	0.054	A	42	植栽地			0.054	B
20	園路	0.197	0.062			43	植栽地			0.066	B
21	ベンチ下	0.216	0.057	0.043	A	44	植栽地			0.084	B
22	入口コンクリート上	0.222	0.069			45	植栽地			0.075	B
23	入口コンクリート上	0.255	0.079	0.077	A						

- ・放射線量の再測定を行った結果、上記のとおりとなりました。松戸市の指標値は 0.23μ Sv/hです。
- ・今後も定期的に測定を行い、 0.23μ Sv/h以上の場合は除染を行います。
- ・上表以外の日に行った測定結果については、松戸市のホームページで公表しています。

※平成30年度より測定方法を下記のとおり変更いたしました。

- ①日常生活空間内は測定方法A、空間外は測定方法Bとし、測定高さを変えております。(測定方法Aは5cm、Bは50cm)
- ②これまでの測定結果により、 0.1μ Sv/h未満である等、低い値で推移している箇所については、平成30年度より測定箇所から外しました。
- ③平成30年度の測定において、日常生活空間外の中で新たに測定点を設け、今後も定期的に測定を行います。