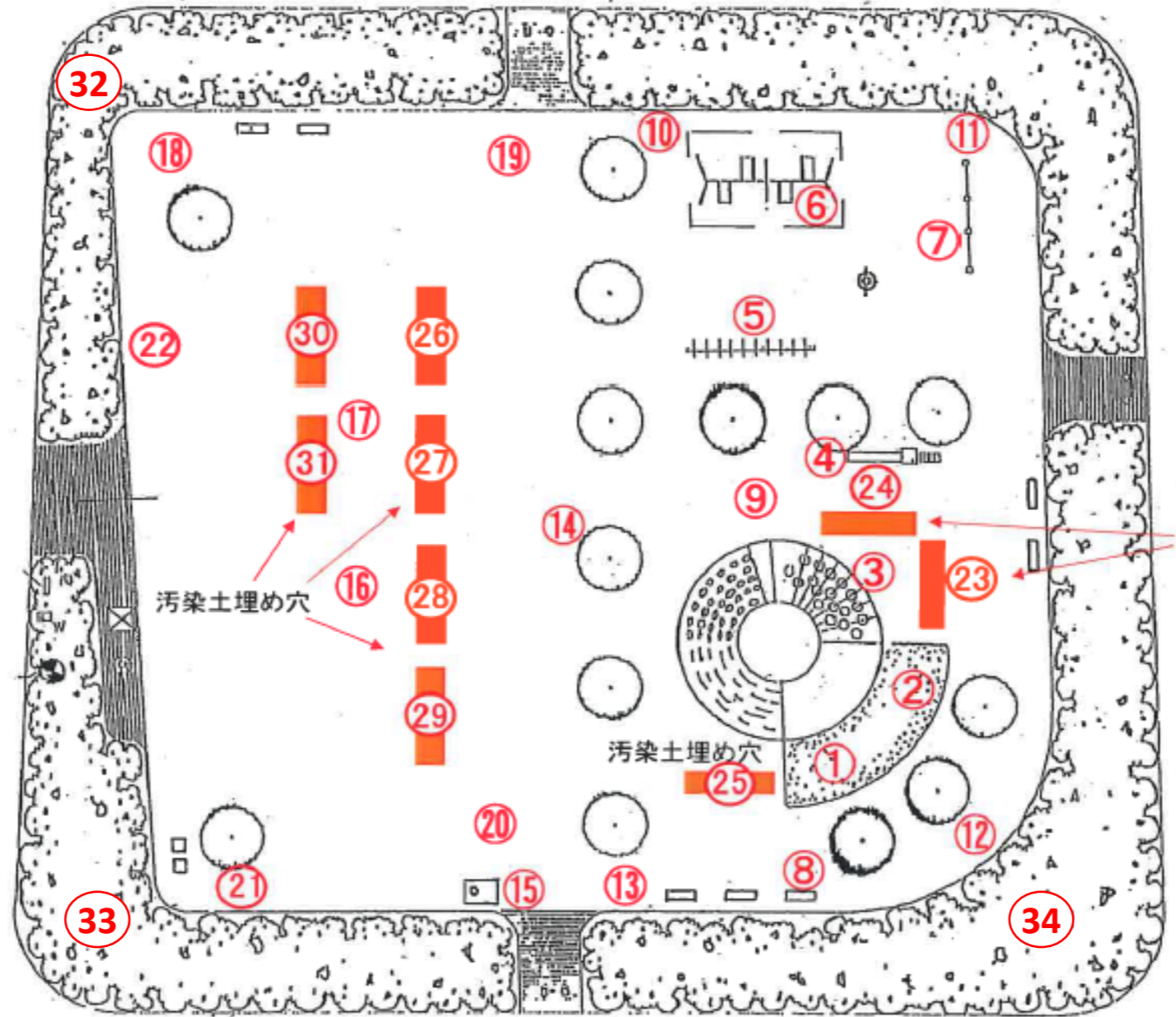


113 もくれん公園



放射線量測定値一覧表(単位 μ Sv/h)
 公園名:もくれん公園

測定高さは(～平成29年度)砂場は5cm、その他は50cm
 (平成30年度～)測定方法Aは5cm、Bは50cm

除染作業日:平成23年12月15日、平成24年2月27日～3月6日、9月10日

No.	名称	最初の測定		最新の測定		H30～ 測定方法	No.	名称	最初の測定		最新の測定		H30～ 測定方法
		平成23年10月31日	平成30年2月28日	令和2年1月25日					平成23年10月31日	平成30年2月28日	令和2年1月25日		
1	砂場	0.517	0.076				18	広場(隅)	0.535	0.123	0.077		A
2	砂場	0.429	0.078				19	広場(隅)	0.408	0.080			
3	遊具(石の山)下	0.382	0.098				20	広場(隅)	0.306	0.068			
4	スベリ台 着地点	0.324	0.071				21	広場(隅)	0.402	0.079			
5	登り棒下	0.383	0.107				22	貯水槽フタ上	0.427	0.087	0.036		A
6	ブランコ下	0.342	0.068				23	汚染土埋め穴(地表5cm)		0.067			
7	鉄棒下	0.460	0.075	0.077	A		24	汚染土埋め穴(地表5cm)		0.076			
8	ベンチ下	0.387	0.089				25	汚染土埋め穴(地表5cm)		0.066			
9	遊具広場(中心部)	0.324	0.071				26	汚染土埋め穴(地表5cm)		0.063			
10	遊具広場(隅)	0.487	0.109	0.071	A		27	汚染土埋め穴(地表5cm)		0.070			
11	遊具広場(隅)	0.451	0.097	0.131	A		28	汚染土埋め穴(地表5cm)		0.062			
12	遊具広場(隅)	0.421	0.087	0.081	A		29	汚染土埋め穴(地表5cm)		0.078			
13	遊具広場(隅)	0.340	0.071				30	汚染土埋め穴(地表5cm)		0.068			
14	遊具広場 高木下(ケヤキ)	0.313	0.060				31	汚染土埋め穴(地表5cm)		0.063			
15	水飲み場 集水マス	0.249	0.060				32	植え込み			0.154		B
16	広場(中心部)	0.323	0.063				33	〃			0.085		B
17	広場(中心部)	0.272	0.061				34	〃			0.078		B

- ・放射線量の再測定を行った結果、上記のとおりとなりました。松戸市の指標値は 0.23μ Sv/hです。
- ・今後も定期的に測定を行い、 0.23μ Sv/h以上の場合は除染を行います。
- ・上表以外の日に行った測定結果については、松戸市のホームページで公表しています。

※平成30年度より測定方法を下記のとおり変更いたしました。

- ①日常生活空間内は測定方法A、空間外は測定方法Bとし、測定高さを変えております。(測定方法Aは5cm、Bは50cm)
- ②これまでの測定結果により、 0.1μ Sv/h未満である等、低い値で推移している箇所については、平成30年度より測定箇所から外しました。
- ③平成30年度の測定において、日常生活空間外の中で新たに測定点を設け、今後も定期的に測定を行います。