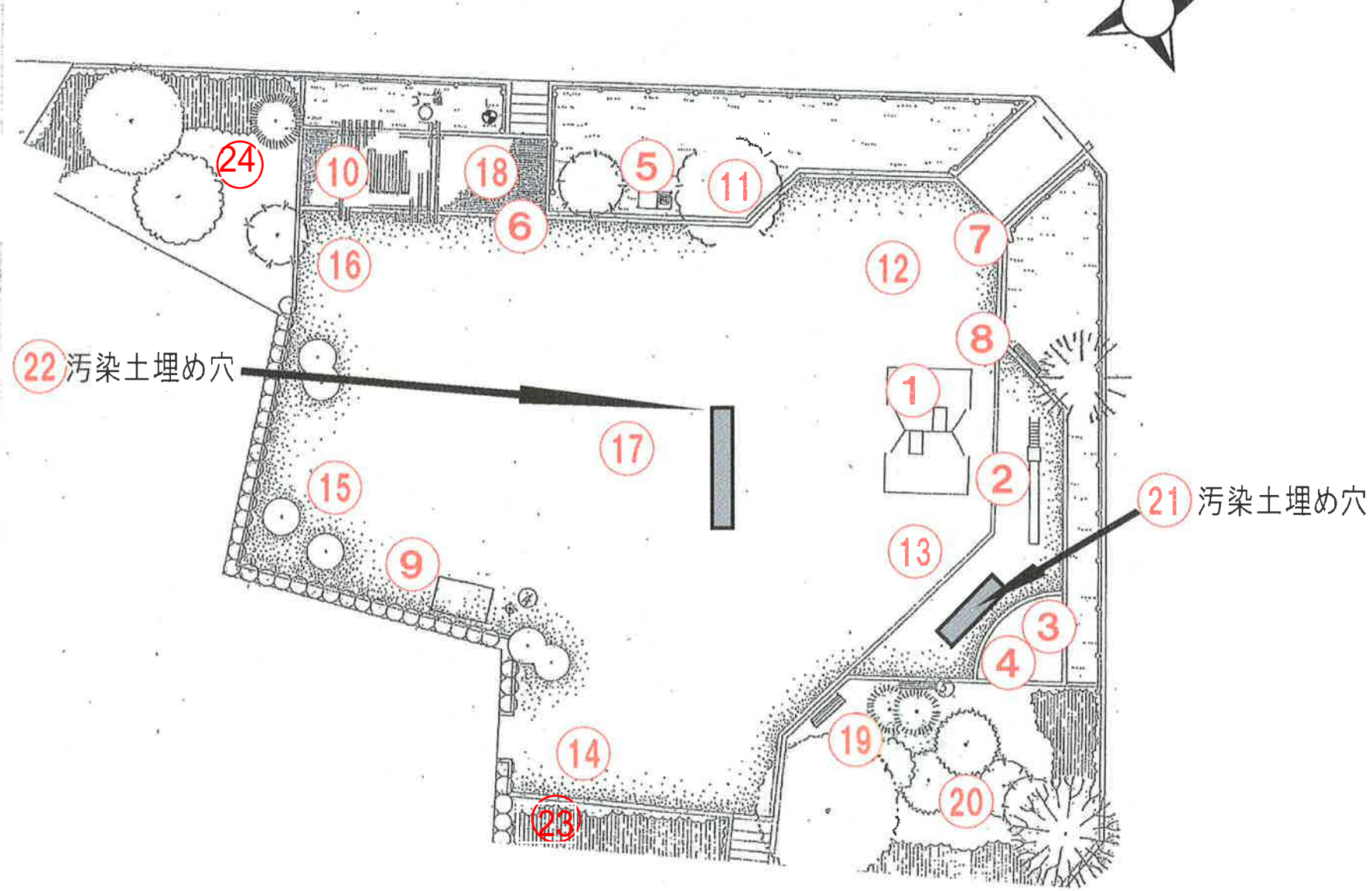


# 久保平賀公園



放射線量測定値一覧表(単位  $\mu$  Sv/h)  
公園名:久保平賀公園

測定高さは(～平成29年度)砂場は5cm、その他は50cm  
(平成30年度～)測定方法Aは5cm、Bは50cm

除染作業日:平成23年12月7日、平成24年2月21日、11月16日、12月7日

No.	名称	最初の測定		最新の測定		H30～ 測定方法	No.	名称	最初の測定		最新の測定		H30～ 測定方法
		平成23年10月28日	平成30年3月7日	令和2年2月12日					平成23年10月28日	平成30年3月7日	令和2年2月12日		
1	ブランコ下	0.369	0.047				16	遊具広場(隅)	0.339	0.089	0.079		A
2	すべり台 着地点	0.283	0.067				17	遊具広場(中心部)	0.355	0.063			
3	砂場	0.377	0.078				18	園路	0.250	0.065			
4	砂場	0.433	0.069				19	緑地内	0.300	0.069			
5	水飲み場集水マス	0.266	0.089				20	緑地内	0.440	0.140			
6	U字溝	0.303	0.090				21	汚染土埋め穴(地表5cm)		0.080			
7	集水マス	0.331	0.078	0.069	A		22	汚染土埋め穴(地表5cm)		0.063			
8	U字溝	0.439	0.111	0.085	A		23	植込み中			0.077		B
9	集水マス	0.320	0.087	0.081	A		24	植込み中			0.070		B
10	ベンチ下	0.314	0.089				25						
11	大木の根元	0.309	0.088				26						
12	遊具広場(隅)	0.291	0.064				27						
13	遊具広場(隅)	0.350	0.069				28						
14	遊具広場(隅)	0.388	0.075				29						
15	遊具広場(隅)	0.290	0.071				30						

- ・放射線量の再測定を行った結果、上記のとおりとなりました。松戸市の指標値は $0.23 \mu$  Sv/hです。
- ・今後も定期的に測定を行い、 $0.23 \mu$  Sv/h以上の場合は除染を行います。
- ・上表以外の日に行った測定結果については、松戸市のホームページで公表しています。

※平成30年度より測定方法を下記のとおり変更いたしました。

- ①日常生活空間内は測定方法A、空間外は測定方法Bとし、測定高さを変えております。(測定方法Aは5cm、Bは50cm)
- ②これまでの測定結果により、 $0.1 \mu$  Sv/h未満である等、低い値で推移している箇所については、平成30年度より測定箇所から外しました。
- ③平成30年度の測定において、日常生活空間外の中で新たに測定点を設け、今後も定期的に測定を行います。